

Zeitschrift: Pionier : Zeitschrift für die Übermittlungstruppen
Herausgeber: Eidg. Verband der Übermittlungstruppen; Vereinigung Schweiz. Feld-
Telegraphen-Offiziere und -Unteroffiziere
Band: 32 (1959)
Heft: 8: Geistige Landesverteidigung

Werbung

Nutzungsbedingungen

Die ETH-Bibliothek ist die Anbieterin der digitalisierten Zeitschriften. Sie besitzt keine Urheberrechte an den Zeitschriften und ist nicht verantwortlich für deren Inhalte. Die Rechte liegen in der Regel bei den Herausgebern beziehungsweise den externen Rechteinhabern. [Siehe Rechtliche Hinweise.](#)

Conditions d'utilisation

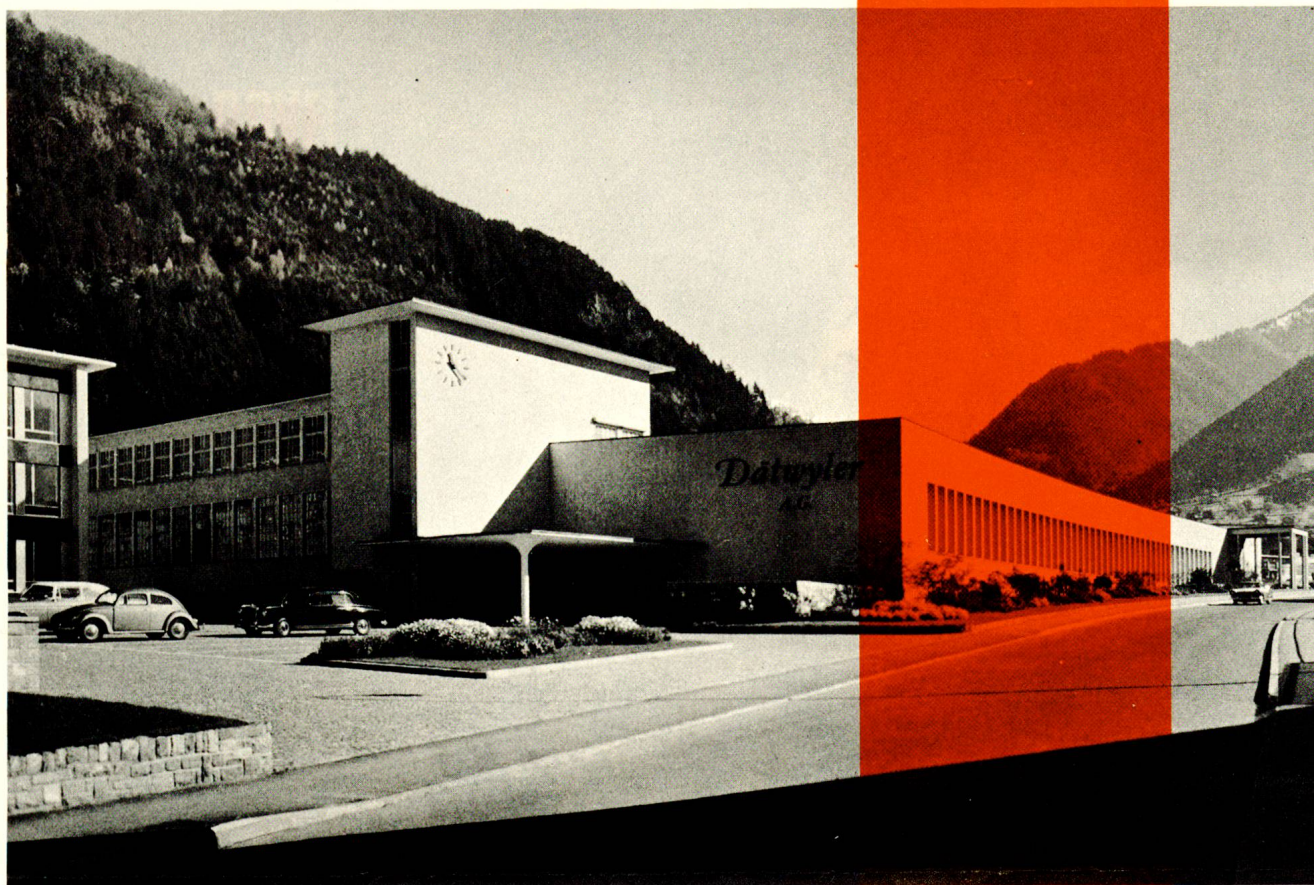
L'ETH Library est le fournisseur des revues numérisées. Elle ne détient aucun droit d'auteur sur les revues et n'est pas responsable de leur contenu. En règle générale, les droits sont détenus par les éditeurs ou les détenteurs de droits externes. [Voir Informations légales.](#)

Terms of use

The ETH Library is the provider of the digitised journals. It does not own any copyrights to the journals and is not responsible for their content. The rights usually lie with the publishers or the external rights holders. [See Legal notice.](#)

Download PDF: 02.02.2025

ETH-Bibliothek Zürich, E-Periodica, <https://www.e-periodica.ch>



**Wicklungsdrähte und -Bänder
aller Isolationen**

**Drähte und Kabel für Stark-
und Schwachstrom**

Hochfrequenz- und Tonfrequenzkabel

**Hochspannungskabel mit
Kunststoffisolation**

**Spezialkabel für jeden
Verwendungszweck**

**Isolierrohre, Stahlpanzerrohre
und Thermoplastrohre**

**Dätwyler AG.
Schweizerische Draht-, Kabel- und
Gummiwerke, Altdorf-Uri**

Dätwyler



IGLU Für die Armee

Das absolut wetterfeste Steifzelt für Sanitätsdienst, Kommandoposten, Nachrichten- und Uebermittlungszentralen usw.

Bei einer Bodenfläche von rund 10 m² und einer Stehhöhe von reichlich 2 m bietet der IGLU höheren Stäben und Mannschaften zu jeder Jahreszeit und bei allen Wetterverhältnissen zweckvolle und geräumige Unterkunft.

Der IGLU, raffiniert einfach konstruiert und aus nur 12 Sandwich-Platten bestehend, lässt sich leicht und innert kürzester Zeit aufstellen und demontieren. Das Dach erträgt Schneelast, und der doppelte Boden schützt vor Grundfeuchtigkeit und Kälte.

Zerlegt können sämtliche Teile in einem Verschlag von 3×2×1 m Grösse transportiert werden. Gewicht: ca. 350 kg

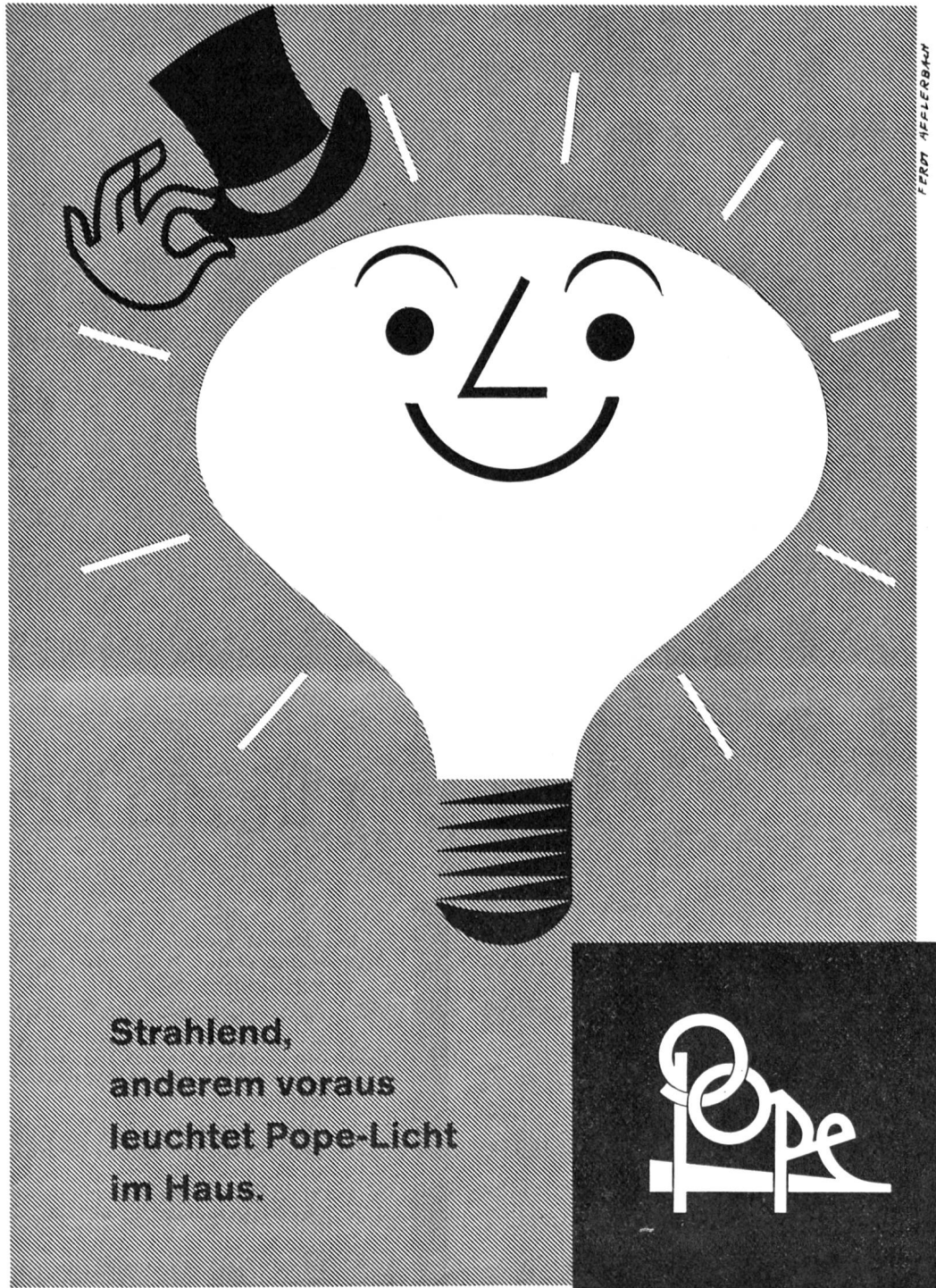
Der IGLU ist eine Neuschöpfung der



FLUG- UND FAHRZEUGWERKE AG. ALTENRHEIN TEL.071/40141

LUGANO NEUCHÂTEL GENEVE BERN ZÜRICH BASEL AKTIENGESELLSCHAFT

CAMILLE BAUER 



**Strahlend,
anderem voraus
leuchtet Pope-Licht
im Haus.**

Nur im Elektro-Fachgeschäft erhältlich

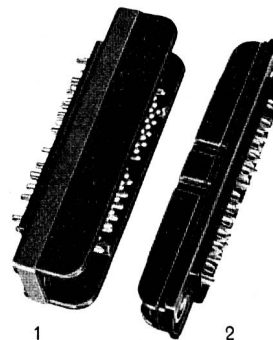
FERDY AFFLERBACH

TUCHEL-KONTAKT

neue Kreationen
zur Förderung des «Miniaturising»
im elektronischen Apparatebau

Aus unserem
Fabrikations-Programm

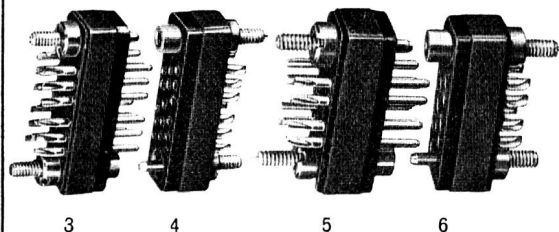
- 1 34polige Steckerleiste
- 2 34polige Buchsenleiste



Die markantesten
technischen Merkmale des
TUCHEL-Kontakt-Systems:

Selbstreinigung des Kontaktsystems
sehr hoher spezifischer Kontaktdruck
eine Vielzahl voneinander unabhängiger
Kontaktstellen für jeden Pol
sehr geringer Übergangswiderstand
absolute Rüttelsicherheit
Tropenfestigkeit

- 3 16polige Steckerleiste
- 4 16polige Buchsenleiste
- 5 10polige Steckerleiste
- 6 10polige Buchsenleiste



Roschi Electronic AG Worb BE

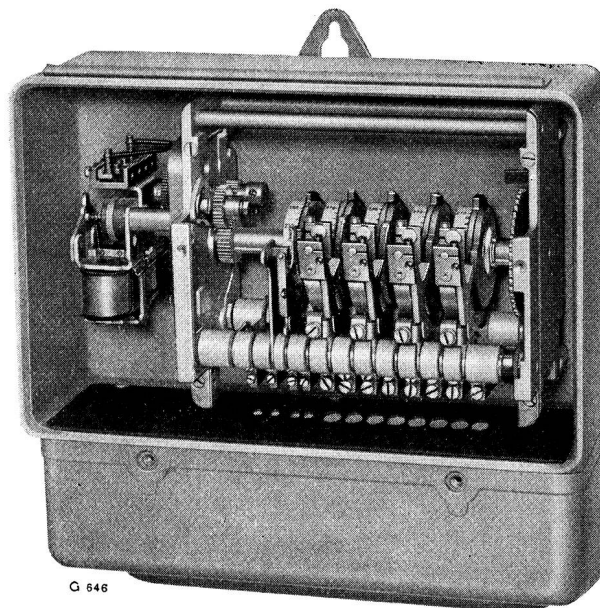
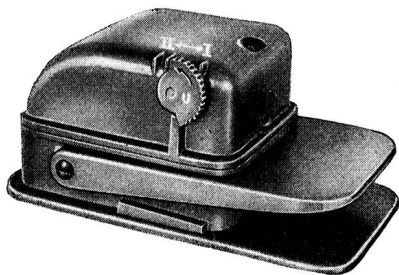
Bahnstation Worb-Dorf Telefon 031 67 33 57

GHIELMETTI

Schaltuhren Schaltschütze
Fernschalter Kontaktwerke
Zeitrelais Temperaturregler
Fern- und Zentralsteuerungen

Spezial-Handscharter für elektrische Antriebe und alle Schaltkombinationen

Fuss-Schalter Endschalter
Steuer-Druckknöpfe



Fr. Ghelmetti & Cie. AG.
Fabrik elektrischer Schaltapparate
Solothurn Tel. (065) 243 41

AKTIENGESELLSCHAFT R. + E. HUBER, PFÄFFIKON-ZÜRICH



Hochfrequenzkabel

Koaxiale und symmetrische Ausführung mit Voll- und Luftraum-Isolation, für Trägerstrom- und Hochfrequenzbereich

Wellenwiderstände und Kapazitätswerte nach üblichen Normen.
Abweichende Werte auf Anfrage.



**HUBER
DRAHT**

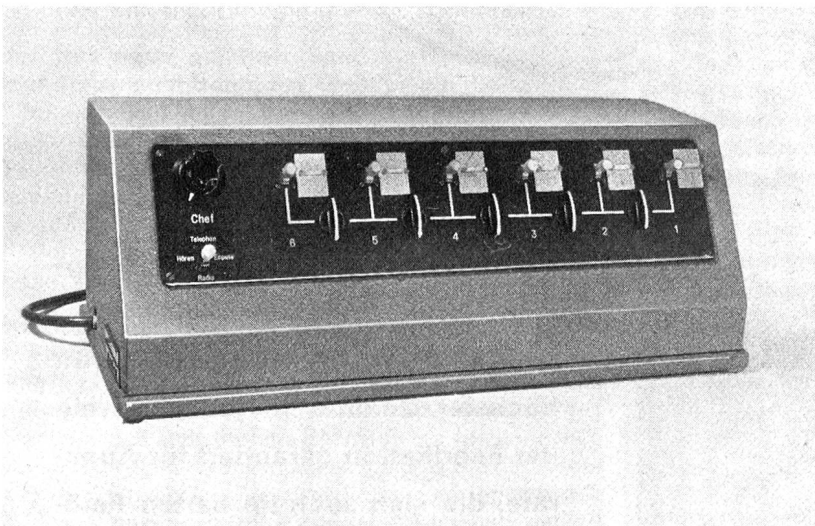
HUBER
PFÄFFIKON

**Batterien und Elemente
für militärische Zwecke**



LECLANCHÉ S.A. YVERDON

TELEFONMATERIAL für Übermittlungstruppen



Mehrfachstation für Militärzwecke

CHR. GFELLER AG.

Bern-Bümpliz und Flamatt FR

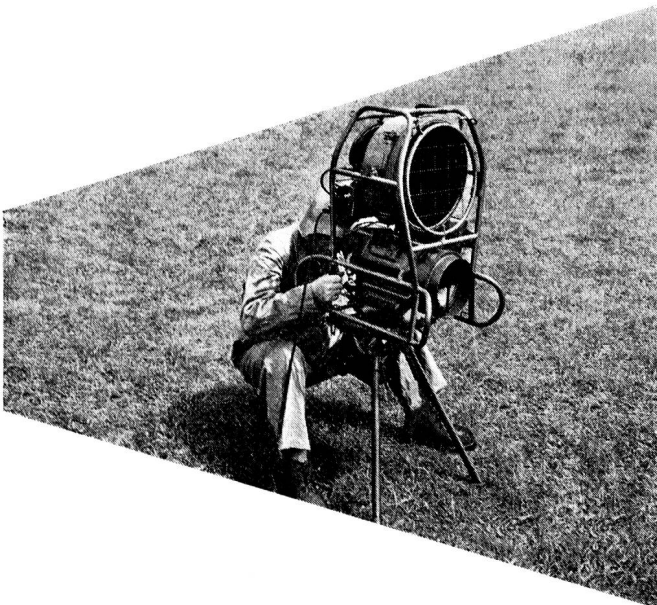
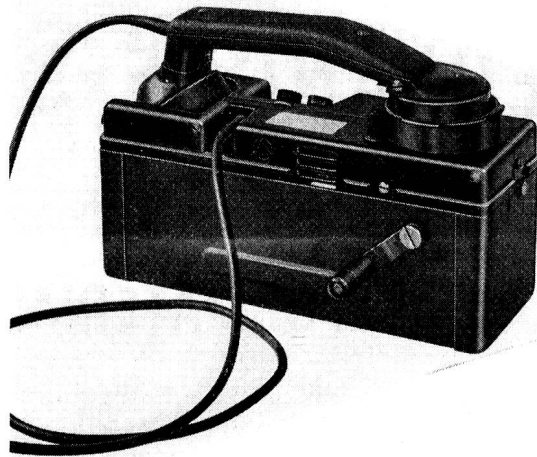




**ALBISWERK
ZÜRICH A.G.**

ALBIS-GERÄTE FÜR MILITÄRISCHEN EINSATZ

**Telephone für militärischen
Einsatz — Telephonvermittlungs- und Übertragungseinrichtungen — Übertragungseinrichtungen für Fernschreibverbindungen—Infrarot-Geräte
— Radar-Anlagen**



Wir entwickeln und bauen militärische Geräte für die mannigfaltigsten Verwendungszwecke.

Das unbedingte Festhalten an höchster Qualität in jedem Zweig der Fabrikation garantiert für Apparate, die sich auch im harten Feld-Einsatz bewähren.

**ALBISWERK ZÜRICH A.G.
ZÜRICH**

9/47