

Objektyp: **Advertising**

Zeitschrift: **Pionier : Zeitschrift für die Übermittlungstruppen**

Band (Jahr): **38 (1965)**

Heft 5

PDF erstellt am: **22.07.2024**

Nutzungsbedingungen

Die ETH-Bibliothek ist Anbieterin der digitalisierten Zeitschriften. Sie besitzt keine Urheberrechte an den Inhalten der Zeitschriften. Die Rechte liegen in der Regel bei den Herausgebern. Die auf der Plattform e-periodica veröffentlichten Dokumente stehen für nicht-kommerzielle Zwecke in Lehre und Forschung sowie für die private Nutzung frei zur Verfügung. Einzelne Dateien oder Ausdrucke aus diesem Angebot können zusammen mit diesen Nutzungsbedingungen und den korrekten Herkunftsbezeichnungen weitergegeben werden. Das Veröffentlichen von Bildern in Print- und Online-Publikationen ist nur mit vorheriger Genehmigung der Rechteinhaber erlaubt. Die systematische Speicherung von Teilen des elektronischen Angebots auf anderen Servern bedarf ebenfalls des schriftlichen Einverständnisses der Rechteinhaber.

Haftungsausschluss

Alle Angaben erfolgen ohne Gewähr für Vollständigkeit oder Richtigkeit. Es wird keine Haftung übernommen für Schäden durch die Verwendung von Informationen aus diesem Online-Angebot oder durch das Fehlen von Informationen. Dies gilt auch für Inhalte Dritter, die über dieses Angebot zugänglich sind.



**camille
bauer**

**Elektro-
Installationsmaterial
Glühlampen
und
Fluoreszenzröhren**

Basel

Bern

Zürich

Lugano

Neuenburg

Genf

Camille Bauer Aktiengesellschaft

SOFLEX-Montierungsdrähte

für Schwachstromanlagen

in allen üblichen Abmessungen

Saubere und leichte Montage

Mit Dokumentationen und Beratung
dienen wir gerne



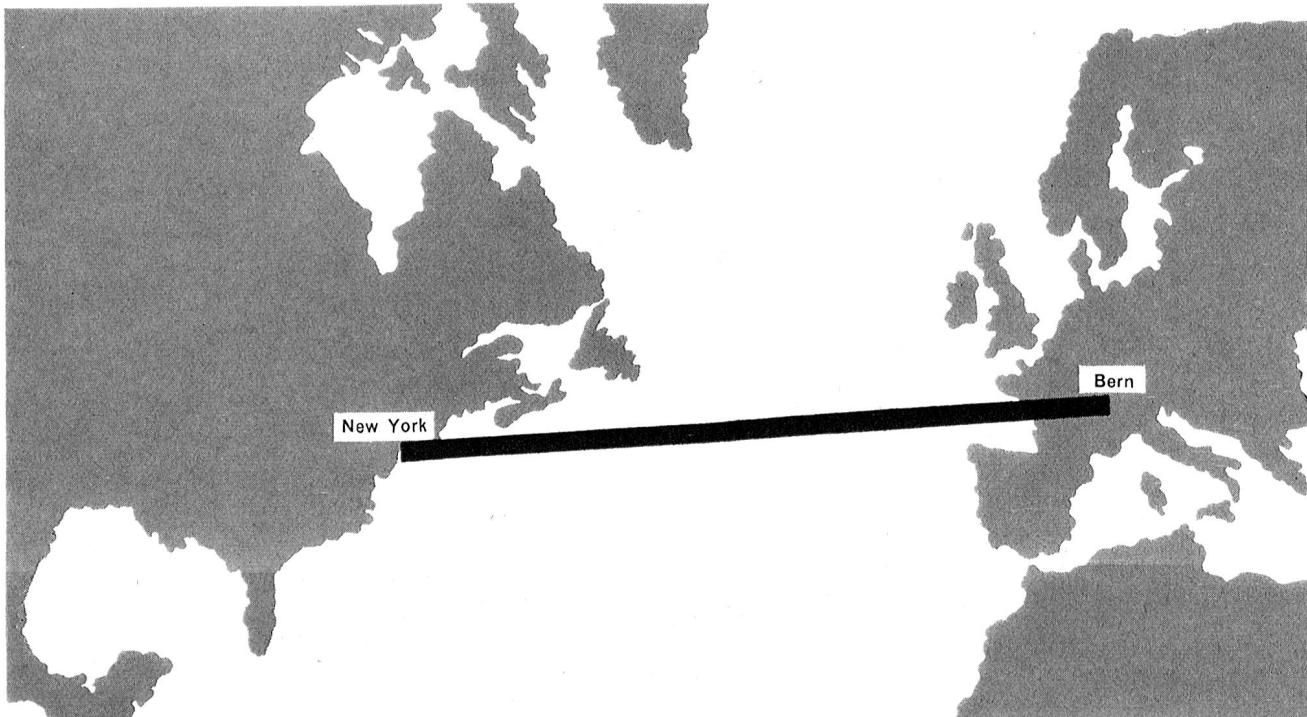
ISOLA

SCHWEIZERISCHE ISOLA-WERKE
BREITENBACH bei Basel



**ALBISWERK
ZÜRICH A.G.**

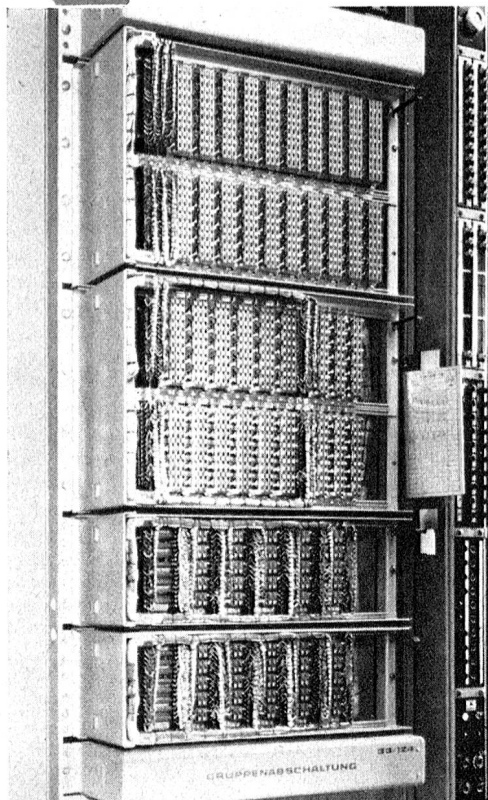
ALBIS-TELEPHON



Telephonverkehr Schweiz — USA nun halbautomatisch

Seit der kürzlichen Inbetriebnahme des halbautomatischen Telephonverkehrs zwischen der Schweiz und den Vereinigten Staaten wählt die Telephonistin direkt aus Bern alle automatisch erreichbaren Teilnehmer der USA einschliesslich der Hawaii-Inseln, ohne weitere Mithilfe von Dienstpersonal der Zentrale in New York. Die ALBIS-Automatik-Ausrüstung für inter-kontinentale TASI-Leitungen im internationalen Amt Bern ermöglicht kürzere Durchschaltezeiten im Verbindungsaufbau und eine bessere Ausnützung der Übersee-Leitungen.

ALBIS - Automatik - Ausrüstung
für interkontinentale TASI - Leitungen



ALBISWERK ZÜRICH A.G. 8047 ZÜRICH
Vertretungen in Bern, Lausanne und Zürich