

**Zeitschrift:** Pionier : Zeitschrift für die Übermittlungstruppen  
**Herausgeber:** Eidg. Verband der Übermittlungstruppen; Vereinigung Schweiz. Feld-Telegraphen-Offiziere und -Unteroffiziere  
**Band:** 45 (1972)  
**Heft:** 6

**Artikel:** Organisation und Einsatz der einzelnen Uebermittlungszentren  
**Autor:** [s.n.]  
**DOI:** <https://doi.org/10.5169/seals-562037>

### **Nutzungsbedingungen**

Die ETH-Bibliothek ist die Anbieterin der digitalisierten Zeitschriften. Sie besitzt keine Urheberrechte an den Zeitschriften und ist nicht verantwortlich für deren Inhalte. Die Rechte liegen in der Regel bei den Herausgebern beziehungsweise den externen Rechteinhabern. [Siehe Rechtliche Hinweise.](#)

### **Conditions d'utilisation**

L'ETH Library est le fournisseur des revues numérisées. Elle ne détient aucun droit d'auteur sur les revues et n'est pas responsable de leur contenu. En règle générale, les droits sont détenus par les éditeurs ou les détenteurs de droits externes. [Voir Informations légales.](#)

### **Terms of use**

The ETH Library is the provider of the digitised journals. It does not own any copyrights to the journals and is not responsible for their content. The rights usually lie with the publishers or the external rights holders. [See Legal notice.](#)

**Download PDF:** 02.02.2025

**ETH-Bibliothek Zürich, E-Periodica, <https://www.e-periodica.ch>**

## Organisation und Einsatz der einzelnen Uebermittlungszentren

### KP Übungsleitung St. Gallen

Standorte	Zivilschutz-KP 2 St. Fiden (Übungsleitung) Pfarreiheim St. Fiden (Übungsleiterstab)
Sektionen	St. Gallen Mittelrheintal Uzwil Appenzell St. Galler Oberland/Graubünden
Uem-Mittel	SE-222/KFF SE-411/209 Tf Zen Stg T-100 Brieftauben
Chef Zentr	Adj Uof Franz Hess, Sektion St. Gallen
Stellvertreter	Lt A. Hummler, Sektion St. Gallen
Übungsleiter	Oblt N. Loser, Sektion St. Gallen
Stellvertreter	Adj Uof O. Kuster, Sektion St. Gallen
Chef Material	Adj Uof B. Koller, Sektion Uzwil
Chef Presse	Oblt R. Anderegg, Sektion St. Gallen
Chef MWD	Motf R. Böni, Sektion St. Gallen
Chef Unterkunft/Vpfl	Wm W. Pfund, Sektion St. Gallen
Stellvertreter	Gfr K. Erismann, Sektion St. Gallen
Parkplatzchef	Kpl H. Wild, UOV St. Gallen
Küchenchef	Wm W. Kurmann, UOV St. Gallen
Chef Uem Zentr	Fw D. Hämmerli, Sektion Uzwil
Stellvertreter	Lt F. Brunner, Sektion St. Gallen
Chef Kdo Funk	Fw J. Burkard, Sektion Mittelrheintal
Chef Fhr Funk	Wm P. Breitenmoser, Sektion Mittelrheintal
Chef Draht	Gfr F. Comba, Sektion St. Gallen
Schaltungen	Gfr E. Morger, Sektion St. Gallen
Chef T-100	Gfr F. Nüesch, Sektion Mittelrheintal
Telephon	071 / 25 80 08

Die Sektion St. Gallen, tatkräftig unterstützt von den Mitgliedern der Sektionen Appenzell, Mittelrheintal, Uzwil und St.-Galler Oberland/Graubünden, hat mit der Vorbereitung des KP Übungsleitung der gesamtschweizerischen Übung «Pionier» eine gewaltige Aufgabe übernommen. Bereits am Freitagnachmittag müssen die ersten Arbeiten in Angriff genommen werden (Schaltungen, Materialfassung). Neben den rein technischen Vorbereitungen galt es auch, die administrativen Probleme wie Unterkunft und Verpflegung für die teilnehmenden Mitglieder als auch für den Übungsleiterstab zu lösen. Dazu wird im Zentrum St. Gallen eine grosse Konferenz für die Presse, das Radio und Fernsehen durchgeführt. Alles in allem eine Arbeit, die zu leisten grosse Einsatzbereitschaft der beteiligten Sektionsmitglieder verlangt.

### PC 1 Orbe

Emplacement	Caserne Orbe, place de la Gare
Coordonnées	530 585 / 175 320
Sections	Genève, Neuchâtel, Vaud
Moyens engagés	Centrale Tf 57 connexion externe 4 lignes connexion interne 8 lignes STG T-100 SE-222/m SE-411-209/m SE-209 Pigeons voyageurs
Chef de PC	Plt Claude Henriod, section vaudoise
Chef Service Auto	Sgt Maurice Clément, section vaudoise
Chef Matériel	Sgt René Muller, section neuchâteloise
Chef Pigeons	Chef Service Marinette Berlie, section vaudoise
Chef Ravitaillement	Four L.-J. Troyon
Téléphone	024 / 7 29 26 90

Orbe, vieille ville fortifiée du pied du Jura près d'Yverdon, domine tout le plateau vaudois où se déroulera la phase «Satellite» avec SE-411/m pour les sections romandes. Les Se-222/m seront toutes à proximité de la ville avec commandes à distance passant par le réseau téléphone civil. Tous les locaux se trouveront dans la caserne (Centrale tf., Centre trm, Chef PC, KFF, STG, Salle de Presse, cabine tf.).

Malheureusement la participation de la section vaudoise s'annonce faible car plusieurs membres seront en vacances ou engagés par des services aux tiers. Par contre un détachement de SCF (nouveaux membres de la section vaudoise) s'occupera des lancers de pigeons ou de conduire des stations. La section neuchâteloise très active sera certainement la mieux représentée.

### KP 2 Lyss

Standort	Zivilschutzstelle Lyss, Bürenstrasse 29
Koordinaten	590 160 / 214 140
Sektion	Biel/Bienne
Uem-Mittel	Telephon Tf-Zentrale SE-222 SE-411/209 SE-209 Brieftauben
Übungsleiter	Hptm Theodor Rothen
Chef Uem Zentr	Adj Uof Peter Rentsch
Chef Draht	Wm Henri Schori
Chef Funk	Wm Jörg Luder
Pressechef	Lt Erich Ritter
Sekretariat	Wm Eduard Bläsi
Anzahl Teilnehmer	35 (inklusive FHD, Militärsanitätsverein und Militärmotorfahrer)
Telephon	032 / 84 57 03

### KP 4 Axalp

Standort	Axalp, Skihaus
Uem-Mittel	Telephon und Telephonzentrale Fernschreiber Stg T 100 Kommandofunk SE-222/KFF Führungsfunk SE-411/209 und SE-412 Funkgeräte SE-209 Brieftauben
Übungsleiter	Adj Uof Daniel Stucki
Chef Uem-Zentr	Adj Uof Albert Walter
Chef Kommandofunk	Wm Erich Roth
Chef Führungsfunk	Lt Ulrich Flühmann
Chef Draht	Adj Uof Erwin Grossniklaus
Chef Brieftauben	FHD Brigitte Gottlieb
Chef MWD	Wm Heinz Studer
Chef Verpflegung	Kpl Hanspeter Brönnimann
Chef Kantonement	Fw Hans Ruchti
Chef Material	Kpl Peter Orell
Telephon	036 / 51 13 37

Die Sektion Thun hat sich für ihr Zentrum die Axalp ausgesucht. Der Präsident des Skiklubs Axalp hat uns in zuvorkommender Weise das Skihaus zur Verfügung gestellt. Mit Ausnahme einer SE-411/209 Funkstation betreiben wir die Uebermittlungsmittel zentralisiert. Sollte sich eine grössere Anzahl Jungfuncker melden, so sehen wir den Aufbau eines speziellen Netzes vor. Eine wichtige Aufgabe wird die Relaisstation zu erfüllen haben. Die Verpflegung wird im Skihaus zubereitet und eingenommen. An guten Küchenchefs fehlt es uns ja nicht. Alle Mitglieder unserer Sektion erhalten eine persönliche Einladung mit Tagesbefehl, Angaben über Details und einen Anmeldeschein. Der Übungsleiter erwartet spontane Anmeldung auf den angegebenen Termin. Wir haben uns das Ziel



## Das neue Kleinfunkgerät SE 19 von Autophon löst Kommunikationsprobleme

Bei öffentlichen Diensten, bei Bahnen, auf Baustellen, im Transportgewerbe, kurz: überall, wo schnelle und zuverlässige Verbindungen von Mensch zu Mensch notwendig sind, werden heute Kleinfunkgeräte eingesetzt.

Das neue, volltransistorisierte, tragbare Kleinfunkgerät SE19 von Autophon ist eine Weiterentwicklung der bekannten und erfolgreichen Serie SE 18. Wir haben es verbessert: es wurde noch kleiner, leichter und robuster. Trotzdem ist

es ebenso vielseitig verwendbar und zuverlässig wie sein Vorgänger. Es arbeitet im 4-m-, 2-m- oder 70-cm-Band. Bei jedem Wetter, bei Hitze und Kälte.

Der Energiebedarf des SE 19 ist gering. Das ermöglicht eine lange Einsatzdauer. Die Stromversorgung lässt sich dem Verwendungszweck anpassen. Es wurde nach dem Baukastenprinzip konstruiert. Deshalb können Gerätevarianten für die verschiedensten Anforderungen geliefert werden.

Für Beratung, Projekte, Installation und Unterhalt

# AUTOPHON



Autophon kennt sich aus in Telefon- und Direktsprechanlagen, Personenruf- und Suchanlagen, Lichtruf, Signal- und Datenanzeigeeinrichtungen, elektrischen Uhren und Rohrpost. Autophon-Sprechfunk in Fahrzeugen, tragbare Kleinfunkgeräte, drahtlose Telefonleitungen, Betriebsfernsehen, Musik zur Arbeit, Telefonrundspruch für Hotel und Spital.

### Autophon AG

8059 Zürich	Lessingstrasse 1-3	051 27 44 55
9001 St. Gallen	Teufenerstrasse 11	071 23 35 33
4000 Basel	Schneidergasse 24	061 25 97 39
3000 Bern	Belpstrasse 14	031 25 44 44
2500 Biel	Plänkestrasse 16	032 2 83 62
6005 Luzern	Unterlachenstrasse 5	041 44 84 55
7000 Chur	Poststrasse 43	081 22 16 14
6962 Lugano	Via Bottogno 2	091 51 37 51

### Téléphonie SA

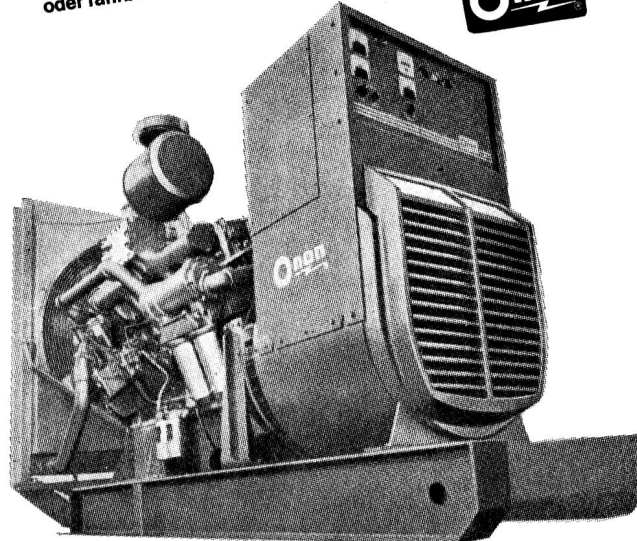
1006 Lausanne	9, Chemin des Délices	021 26 93 93
1951 Sion	54, rue de Lausanne	027 2 57 57
1227 Genf	25, route des Acacias	022 42 43 50

**Fabrikation, Entwicklungsabteilung und  
Laboratorien in Solothurn**

**DIESEL-**

bis 450 kW  
stationär  
oder fahrbar

# Stromerzeuger



Projektierung und Bau von **Notstromanlagen**  
für Handbedienung, automatischen oder vollautomatischen Betrieb  
schockgeprüfte Ausführungen

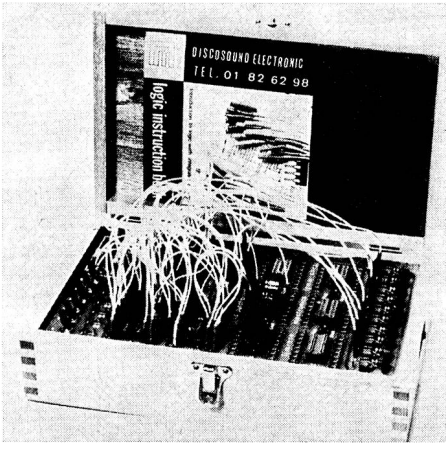
**AKSA AG**

Ingenieurbureau 8116 Würenlos  
Bahnhofplatz Telefon 056 / 74 13 13

## Wer mit IC's und LOGIK zu tun hat...

Anschalten – Testen – Entwickeln –  
Ändern – Reparieren: Sofortige, sichere  
Verbindungen – ohne Löten.

Ausbildung – Fortbildung – Demon-  
stration – Instruktion: Jeder Schaltkreis  
wird funktioneller.



CompuKit-Geräte sparen Zeit, Geld und  
Bauteile. Lernen wird einfacher und  
wirkungsvoller. Jede Schaltung wird über-  
sichtlicher und kann sofort geändert  
werden.

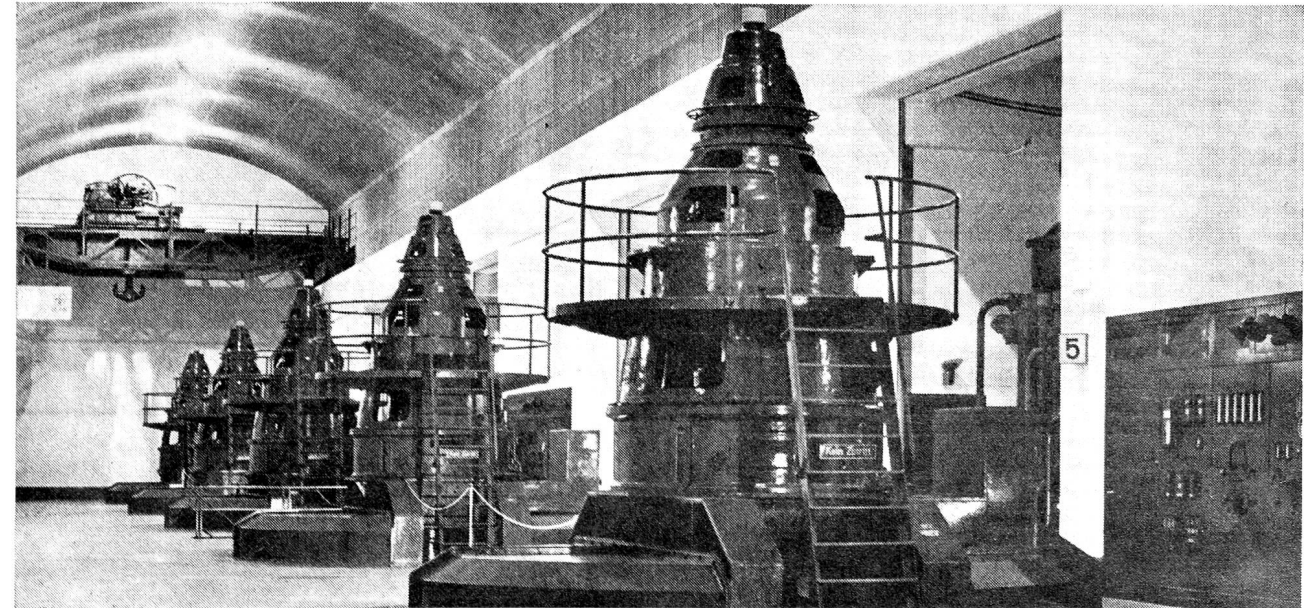
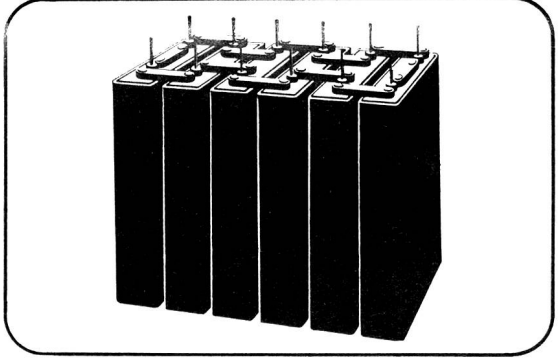
## LOGIK wird logischer mit COMPUKIT

DISCOSOUND ELECTRONIC GmbH, Drusbergstr. 19  
8810 Horgen, Tel. 01 / 82 62 98

# LECLANCHE

## STATIONÄRE BATTERIEN

Blei-Akkumulatoren DYNAC mit Röhrenplatten oder Alkalische  
Akkumulatoren für alle Anwendungen, wie:  
Telefonzentralen – Kraftwerke – Radio- und TV-Sender – Verteil-  
stationen – Sicherungsanlagen – Signalanlagen – Notbeleuchtung,  
usw.



Für jeden Zweck die geeignete Batterie  
**LECLANCHÉ S.A., 1401 YVERDON**

Unsere Fachleute beraten Sie gerne  
**Tél. 024 / 247 21**

gesetzt, mindestens 30 Mitglieder in das Feld führen zu können. Für jedes Mitglied über der Zahl 30 spendet der Übungsleiter 5 Franken in den Fahnenfonds.

### KP 3 Riedbach

Standort	Schiessanlage Riedbach
Sektion	Bern
Uem-Mittel	Telephonzentrale 64 Telephon Stg 100 SE-125 SE-209 SE-222 SE-411/209 Brieftauben
Übungsleiter	Oblt K. Roth
Chef Draht	Gfr W. Scherz
Chef Funk	Lt F. Niederer
Chef Veteranen	DC R. Ziegler
Chef FHD und Bft	Grfhr R. Sangiorgo
Chef Jungmitglieder	Pi P. Hauser
Feldweibel	Wm H. Schächli
Fourier	Wm W. Wyder
Telephon	031 / 50 13 11

Vom schönen Berner Vorort Riedbach wird die Sektion Bern ihre Uebermittlungsmittel einsetzen.

Alle Draht- und Funkverbindungen werden im Uebermittlungszentrum der Schiessanlage betrieben, wobei die Funkstationen selbst im Dorf stationiert sind und mit Draht- und Funkverbindungen ferngesteuert werden.

Am Sonntag werden zudem die ankommenden Meldungen, die durch Brieftauben aus der ganzen Schweiz zum Sand geflogen werden, über unser Zentrum transitiert.

Das ganze Verbindungsnetz wird durch ein von Jungmitgliedern betriebenes internes Führungsnetz überlagert.

Gute Unterkunft steht in der Schiessanlage zur Verfügung, ebenfalls eine Küche und ein Essraum. Der Stab des KP 3 erwartet eine grosse Zahl von Aktiven.

### KP 5 Basel

Standort	Pionier-Haus Basel, Leonhardsgraben 32
Uem-Mittel	Telephon Telephonzentrale Stg T-100 SE-222/KFF SE-411/209 SE-209 Brieftauben Uebermittlungszentrum
Übungsleiter	Hptm H. Dinten
Chef Draht	Adj Uof H. Helfenberger
Chef Funk	Wm E. Thommen
Chef Uem Zentr	Fw F. Wiesner
Chef MWD	Hptm W. Fankhauser
Telephon	061 / 25 84 80

Die Sektion beider Basel wird die Übung «Pionier» zur Hauptsache im bestbewährten und, laut Hüttenwart, sozusagen fertiggestellten Pionier-Haus durchführen. Eine Aussenstation mit Telephon und Funkverbindungen befindet sich auf St. Chrischona, das vor allem wegen seiner günstigen Lage für Funkverbindungen viele Vorzüge aufweist.

Einige mobile Stationen SE-209 geben uns eine gute Beweglichkeit rund um das Zentrum und zum andern genügend Trainingsmöglichkeiten für Jungfunker und solche, die es einmal waren.

Wir erwarten einen gewohnt zahlreichen Aufmarsch zu dieser grossangelegten Uebermittlungsübung, bei welcher jedermann (und Frau) Gelegenheit hat, mitzumachen.



*In vielen KP wurden für Jungmitglieder spezielle Übungen vorbereitet. Allerdings dürfte den jungen Leuten auch die Mithilfe beim Leitungsbau nicht schaden!*

### KP 6 Wangen a. A.

Standort	Kaserne Wangen a. A.
Sektionen	Solothurn, Langenthal, Olten
Uem-Mittel	Telephon Telephonzentrale F Tf 57 Stg T-100 SE-222/KFF SE-411/209 SE-209 Brieftauben Wm Erwin Schöni, Sektion Solothurn Oblt Willy Morgenthaler, Sektion Langenthal Adj Uof Kurt Ferrari, Sektion Solothurn Motf Jean Feller, GMMS Urs Bloch, Sektion Solothurn Pi Paul Fankhauser, Sektion Solothurn 065 / 9 56 69
Übungsleiter	
Chef Betrieb	
Chef Uem Zentr	
Chef MWD	
Chef Jungmitglieder	
Verpflegung	
Telephon	

Die Sektionen Solothurn, Langenthal und Olten haben sich für ihr Zentrum die Kaserne im schönen Aarestädtchen Wangen a. A. ausgesucht. Die Gemeinde Wangen hat uns in zuvorkommender Weise Betriebs-, Ess- und Schlafräume kostenlos zur Verfügung gestellt. Jeder Teilnehmer wird in der Kaserne für die Übernachtung ein eigenes Bett mit Wolldecken und Kissen vorfinden ...

Die eingesetzten Uebermittlungsmittel Funk betreiben wir alle dezentralisiert. So wird die eine SE-222/KFF in Rumisberg, die andere in Wangenried und eine dritte Station im Städtchen Wangen selbst stationiert und über Fernbetriebsleitungen mit der Kaserne verbunden. Eine SE-411/209 wird als Relais für die gesamte Übung eingesetzt, einen Standort zur Erfüllung dieser wichtigen Aufgabe suchen wir gegenwärtig noch. Telephon, Telephonzentrale und T-100 stehen in geräumigen Betriebsräumen in der Kaserne selbst. Für die Jungmitglieder (wir erwarten die Teilnahme von 25 jungen Burschen) bauen wir ein spezielles internes Funknetz auf.

Wir haben uns das Ziel gesetzt, das Zentrum mit 45 Aktivmitgliedern zu betreiben. Wir erwarten deshalb aus allen drei beteiligten Sektionen zahlreiche Anmeldungen.

### KP 8 Lenzburg

Standort	Mehrzweckhalle Lenzburg
Koordinaten	656 300 / 249 250
Sektionen	Luzern, Baden, Lenzburg

Uem-Mittel	SE-222 SE-411/209 TZ-64, Tf Stg T-100 Brieftauben
Übungsleiter	Oblt Berbet R., Sektion Lenzburg
Chef Uem Zentr	Oblt Sabot, Sektion Baden
Chef Funk	Lt Kramis
Chef Draht	Adj Uof Keller W., Sektion Lenzburg
Chef Mat/MWD	Wm Kieser F., Sektion Lenzburg
Chef Unterkunft/Vpf	Wm Imfeld H. P., Sektion Lenzburg
Chef Presse	Oblt Taubert R., Sektion Lenzburg
Telephon	064 / 51 58 70

Kurz nach dem Bekanntwerden des Datums für die gesamtschweizerische Übung «Pionier» und nach dem Entschluss, Lenzburg zu einem Zentrum auszubauen, bemühte sich unser Präsident, H. P. Imfeld, sofort um die vielbegehrte Mehrzweckhalle. Es ist Lenzburgs moderne Militärunterkunft in Verbindung mit einer Reit- und Sporthalle, in der selbst schon Popfestivals, Jesus-Peoples usw. tagten beziehungsweise «nächtigten».

Nun ist die Reihe an uns. Wir freuen uns, am 10./11. Juni 1972 viele Aktive und Gäste der Sektionen Luzern, Baden und Lenzburg hier willkommen heissen zu dürfen.

#### KP 9 Frauenfeld

Standort	Sanitätshilfsstelle Schulhaus Oberwiesen Frauenfeld
Koordinaten	708 860 / 268 430
Sektion	Thurgau
Uem-Mittel	Telephon Tf-Zentrale 64 Stg T-100 SE-222/KFF SE-411/209 SE-209 Brieftauben
Übungsleiter	Wm Kurt Kaufmann, Sektion Thurgau
Chef Funk	Gfr Max Ita, Sektion Thurgau
Chef Draht	Kpl Jakob Heppler, Sektion Thurgau
Chef Uem Zentr	Wm Paul Dütschler, Sektion Thurgau
Chef MWD	Wm Hansueli Bosch, Sektion Thurgau
Chef Verpflegung	Wm Peter Hasler, Sektion Thurgau
Chef Presse und Propaganda	Pi René Marquart, Sektion Thurgau
Chef Brieftauben	Gfr Franz Brunner, Sektion Thurgau
Telephon	Grfhr Röslü Meier, Sektion Thurgau 054 / 3 12 99

Die Sektion Thurgau hat sich für ihr Zentrum die Sanitätshilfsstelle im Schulhaus Oberwiesen in Frauenfeld ausgesucht. Dieser Standort dürfte den älteren Teilnehmern von früheren gesamtschweizerischen Übungen her noch in bester Erinnerung sein. Die Stadt Frauenfeld hat uns in verdankenswerter Weise diese Anlage samt Unterkunft kostenlos für diese Übung zur Verfügung gestellt. Jeder Teilnehmer wird dort auch ein eigenes Bett mit Woldecken und Kissen vorfinden.

Die Verpflegung wird in einem nahegelegenen Restaurant eingenommen, das ebenfalls von früheren Übungen her bestens bekannt ist. Die beiden eingesetzten SE-222/KFF haben ihren Standort in unmittelbarer Nähe und werden mit Fernbetriebsleitungen mit dem Zentrum verbunden. Eine SE-411/209 wird in Hüttwilen stationiert sein und durch eine Fernbetriebsleitung mit dem Zentrum verbunden. Telephon, Telephonzentrale und T-100 werden ebenfalls in den Räumen der Sanitätshilfsstelle betrieben.

Nachdem die unserem KP zugeteilten Sektionen Schaffhausen und Winterthur eine Absage erteilt haben, haben wir uns das Ziel gesetzt, das Zentrum mit 26 Aktivmitgliedern unserer Sektion zu betreiben. Die neu in die Sektion eingetretenen Jungmitglieder sind natürlich zu dieser Übung recht herzlich eingeladen. Wir erwarten deshalb aus unserer Sektion sehr zahlreiche Anmeldungen.

#### KP 10 Maur-Ebmatingen

Standort	Schulhaus Looren, Zivilschutz-KP, Maur ZH
Koordinaten	691 750 / 243 650
Sektionen	Zürich, Zürichsee rechtes Ufer
Uem-Mittel	Telephon Telephonzentrale Tz 64 Stg T-100 SE-222/KFF SE-411/209 SE-209 SE-125 Brieftauben
Übungsleiter	Wm Meier Werner, Sektion Zürich
Chef Fhr Fk	Kpl Senn Arthur, Sektion Zürich
Chef Kdo Fk	Wm Löwy Hugo, Sektion Zürich
Chef Uem Zentr	Lt Ebert Edi, Sektion Zürich
Chef MWD	Lt Ebroge Walter, Sektion Zürich
Chef Vpf	Gfr Breitschmid Rolf, Sektion Zürich
Telephon	01 / 97 11 04

Den Sektionen Zürich und Zürichsee rechtes Ufer steht der Zivilschutz-KP der Gemeinde Maur am Greifensee zur Verfügung. Die neuen und tadellos eingerichteten Räume garantieren eine tadellose Einrichtung und einen reibungslosen Betrieb des Uem Zentr. Die eingesetzten Uem-Mittel werden teilweise dezentralisiert betrieben. So wird eine SE-411/209 auf dem Wassberg (Forch) als Höhenstation eingesetzt werden. Dank der guten Lage des Uem Zentr können die Kdo-Fk-Stationen SE-222 in unmittelbarer Nähe des Zentrums aufgestellt und von diesem aus fernbetrieben werden. Besonderen Erfolg (vor allem in werbetechnischer Hinsicht) erhoffen wir uns von unserer Artillerie: der Gulaschkanone. Wir hoffen, dass zahlreiche Mitglieder von dem der Einladung zur Übung beigelegten Gratisbon für eine Portion Gulaschsuppe Gebrauch machen werden. Mit andern Worten: Wir hoffen auf zahlreiche Anmeldungen.

#### KP 11 Gottschalkenberg

Standort	Ferienheim der Stadt Zug
Koordinaten	692 075 / 223 350
Sektionen	Thalwil, Glarus
Uem-Mittel	Telephon Stg T-100 SE-222/KFF SE-411/209 SE-209 Brieftauben
Übungsleiter	Adj Uof Jakob Henzi
Chef Betrieb	Adj Uof Jakob Henzi
Chef Uem Zentr	Lt Josef Boos
Chef MWD	Pi Motf Peter Lieberherr
Pressechef	Kpl Ernst Schlenker
Verpflegung	Kpl Hanspeter Stapfer
Telephon	042 / 72 21 60

Trotzdem der KP 11 in einem Ferienheim eingerichtet wird, dürfte es während des Sonnenbadens auch noch genügend Arbeit geben, um den KP in Schwung zu halten. Den Blaubärten vom letzten Jahr ist der Betrieb auf dem Gottschalkenberg sicher noch in guter Erinnerung. Auf dem höchsten Punkt dieser Sonnenterrasse wird die SE-411/209 ihren Ehrenplatz finden. Da diese Station während der Übung zeitweise wichtige gesamtschweizerische Relaisverbindungen zu bewältigen hat, wurde dieser funktechnisch sicher gute Standort gewählt. Wahrscheinlich wird unser 411-Operating als einziges weit und breit eine so weitreichende Übersicht über die Schweiz haben. Etwas versetzt auf der Hochebene wird die SE-222 im Fernbetrieb aufgestellt. Im blauen Salon am anderen Ende der Fernbetriebsleitung, an der die Kühe hoffentlich weniger Gefallen finden als letztes Jahr, werden die restlichen Uebermittlungsmittel eingerichtet, wobei die Brieftauben das Geschehen ausserhalb der Reichweite des Küchenchefs miterleben können. Eine fahrbare Satellitenstation wird mit besonderen Aufgaben in der Umgebung

des KP eingesetzt. Bei so vielen verschiedenen Geräten dürfte also für jeden etwas Interessantes dabei sein; sogar der Leitungsbau kommt nicht zu kurz (im wahrsten Sinne des Wortes). bit

#### KP 12 Baar

Standort Schulhaus Wiesental in Baar  
 Koordinaten 681 700 / 228 200  
 Sektionen Zug und Uri  
 Uem-Mittel Telephone  
 SE-222/KFF  
 SE-411/209  
 SE-209  
 Brieftauben  
 Übungsleiter Major Rosse, Sektion Zug  
 Chef Betrieb Fw Burri, Sektion Uri  
 Chef Uem Zentr Wm Häusler, Sektion Zug  
 Chef rw D Fw Bühler, Sektion Zug  
 Chef MWD Motf Kpl Fässler, MMGZ  
 Chef Vpf Adj Uof Queloz  
 Telephon 042 / 31 25 38

Als Zentrum wird den Sektionen Zug und Uri die Zivilschutzanlage des Schulhauses Wiesental in Baar zur Verfügung stehen. Für Verpflegung und Unterkunft ist bestens gesorgt.

Die Übungsleitung rechnet mit je 15–20 Aktiven aus jeder Sektion. Da es sicher für jeden eine Arbeit hat, die ihm beliebt, erwarten wir gerne auch unsere jüngsten und älteren Kameraden zu diesem Grossanlass.

Die Übungsleitung heisst jetzt schon alle Besucher und Gäste (auch aus den beteiligten Sektionen) und speziell die Urner Kameraden herzlich willkommen und hofft auf eine rege Teilnahme seitens der Aktiven beider Sektionen.

#### KP 13 Unterwasser

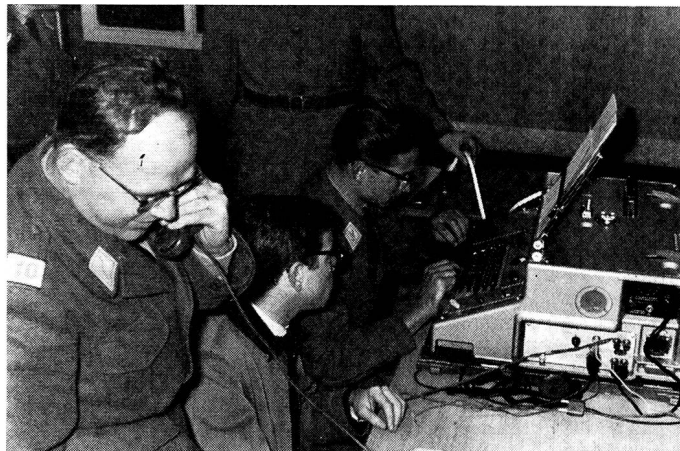
Standort Schulhaus Unterwasser  
 Koordinaten 741 575 / 229 150  
 Sektion Toggenburg  
 Uem-Mittel SE-222  
 Tf-Zentrale  
 Telephon T-100  
 Übungsleiter Gfr H. Güttinger  
 Chef Uem Zentr Wm G. Eillinger

An der gesamtschweizerischen Übung «Pionier» beteiligt sich die kleine Sektion Toggenburg mit einem für ihre Verhältnisse stark dotierten Material- und Mitteleinsatz. Das Uebermittlungszentrum

Jahresrapport 1972 der Uebermittlungstruppen:

### «Lehren – lernen – wissen – können»

An die 600 «silbergraue» Offiziere und zahlreiche Gäste, unter ihnen die Oberstkorpskommandanten Pierre Hirschy, Ausbildungschef der Armee, und Hans Wildbolz, Kdt des Feldarmee Korps 2, im weiteren auch zivile Behörden von Kloten und Bülach, trafen sich am 6. Mai in der Uem-Kaserne Bülach zum diesjährigen Jahresrapport der Offiziere der Uebermittlungstruppen. Oberstdivisionär Ernst Honegger erklärte in seiner Eröffnungsansprache eingehend, es stehe fest, dass Bildung und Ausbildung dem Laufschrift der technischen Revolution seit langem nicht mehr folgen können und der drohende Kollaps in Teilbereichen bereits manifest sei. Grund genug also, dass Anstrengungen unternommen würden, um wiederum zu ausgewogenen Verhältnissen zurückzukehren. «Sicher ist, dass Anstrengungen zur Bremsung des technischen Fortschritts zum vornherein in Fehlschläge ausmünden müssen. Fortschritt war noch nie durch Repression zu zähmen. Also bleibt nur



Eine interessante Gestaltung der Übungsanlage für SE-222 wird für Abwechslung sorgen

wird in den Kellerräumen des Schulhauses Unterwasser eingerichtet und von dort aus die Verbindungen zum Teil fast durch die ganze Schweiz betrieben. Die Übung dauert von Samstag 14 bis 20 Uhr und am Sonntagmorgen von 7 bis 11 Uhr.

#### KP 15 St. Moritz

Standort Bergstation Corviglia St. Moritz  
 Koordinaten 782 680 / 153 480  
 Sektion Engadin  
 Uem-Mittel 1 SE-222  
 Übungsleiter Oblt Corrado Giovanoli  
 Telephon 082 / 3 38 04

#### KP 16 Bellinzona

Standort Neue Kaserne Bellinzona  
 Koordinaten 721 450 / 117 100  
 Sektion Ticino  
 Uem-Mittel SE-222  
 Telephon  
 Tf-Zentrale T-100  
 Brieftauben  
 Übungsleiter Major Giorgio Peddrizzini  
 Telephon 092 / 25 76 77

übrig, die Lösung des Bildungs- und Ausbildungsproblems zu beschleunigen», meinte der Waffenchef der Uebermittlungstruppen. Der JARAP 1972 wurde denn auch mit dem Motto «Lehren – lernen – wissen – können» überschrieben. Kaum prädestiniertere Wissenschaftler als die Herren Prof. Dr. R. Dubs, Prof. Dr. Ch. Lattmann und Ch. Metzger von der Hochschule St. Gallen konnten dazu von der Abteilung als Tagungsreferenten gewonnen werden. *Kurzfasungen ihrer ausserordentlich interessanten und zweckgerichteten Darlegungen veröffentlichen wir nachstehend.*

Übrigens nahm auch an dieser Veranstaltung trotz Führungs- und Ausbildungsproblemen die Technik bescheiden Anteil: Projektierungsanlagen der «Autophon» ermöglichten, dass auch die in der altgedienten Reithalle zuhinterst sitzenden Tagungsteilnehmer sehen konnten, was sich vorn am Rednerpult abspielte ... Zu früher Nachmittagstunde wurde auf der Allmend zu Tisch gebeten. Der traditionelle «Spatz», in museumswürdigen Gulaschkanonen der Infanterie herbeigefahren, fand reissenden Absatz. Es war ein denkwürdiger Tag. Ein Tag, der vielerorts auch zu denken geben soll.  
 Paul Meier