

**Zeitschrift:** Pestalozzi-Kalender  
**Band:** 6 (1913)  
**Heft:** [1]: Schülerinnen  
  
**Rubrik:** Stickmuster

### **Nutzungsbedingungen**

Die ETH-Bibliothek ist die Anbieterin der digitalisierten Zeitschriften. Sie besitzt keine Urheberrechte an den Zeitschriften und ist nicht verantwortlich für deren Inhalte. Die Rechte liegen in der Regel bei den Herausgebern beziehungsweise den externen Rechteinhabern. [Siehe Rechtliche Hinweise.](#)

### **Conditions d'utilisation**

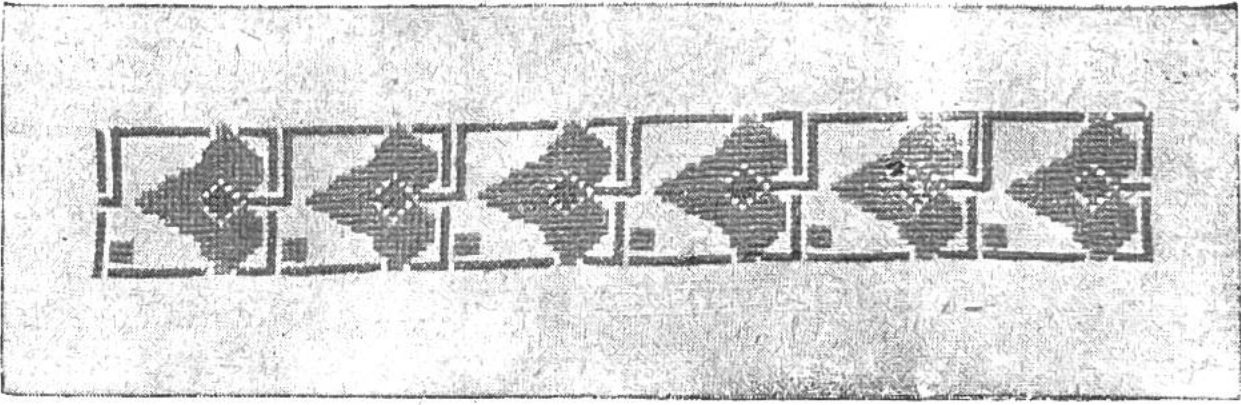
L'ETH Library est le fournisseur des revues numérisées. Elle ne détient aucun droit d'auteur sur les revues et n'est pas responsable de leur contenu. En règle générale, les droits sont détenus par les éditeurs ou les détenteurs de droits externes. [Voir Informations légales.](#)

### **Terms of use**

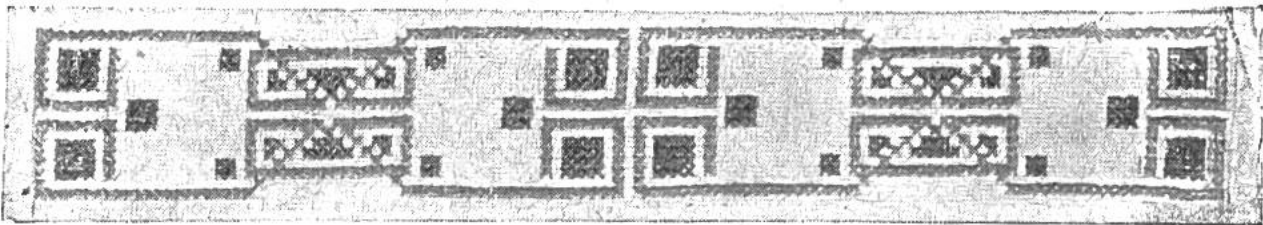
The ETH Library is the provider of the digitised journals. It does not own any copyrights to the journals and is not responsible for their content. The rights usually lie with the publishers or the external rights holders. [See Legal notice.](#)

**Download PDF:** 06.10.2024

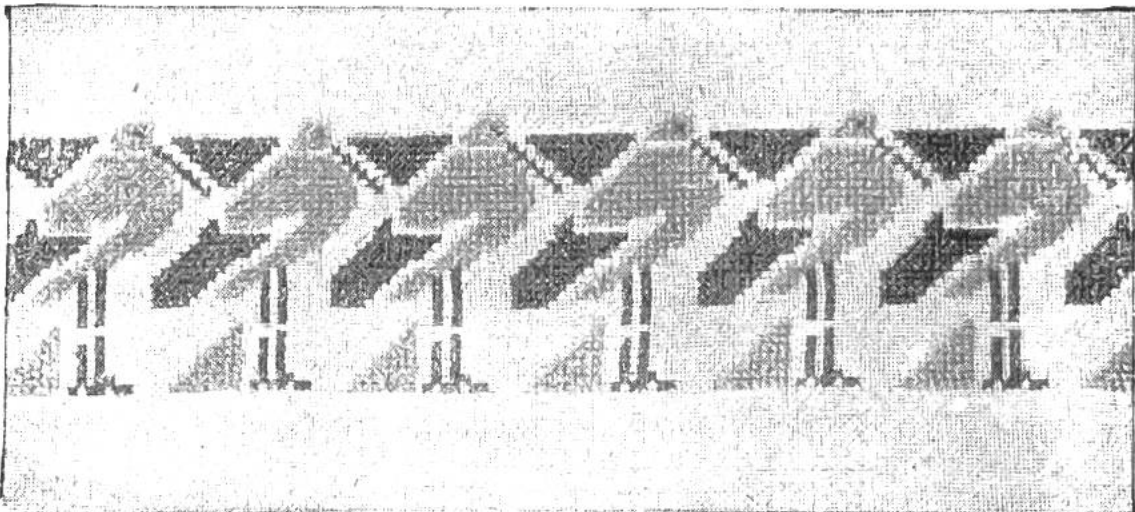
**ETH-Bibliothek Zürich, E-Periodica, <https://www.e-periodica.ch>**



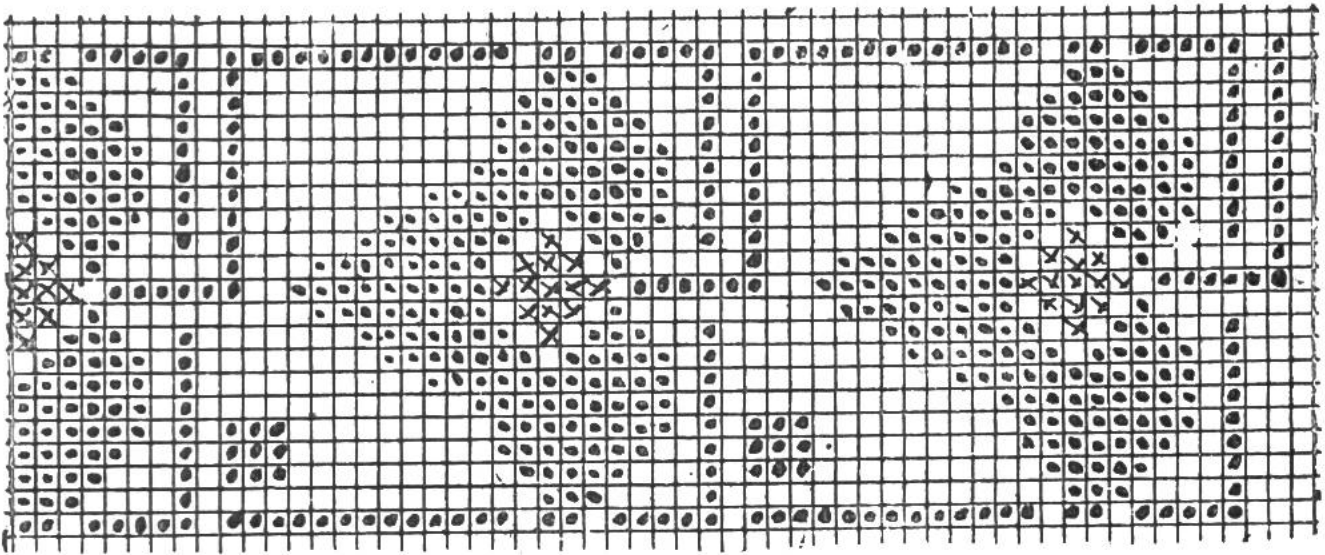
Hübsche Blatt-Bordüre für Teetischdecke und Servietten. Auch passend für Läufer, Kissen etc. Wird in 2 Farben oder in 2 Tönen, dem Stoffe entsprechend, auf welchem sie gearbeitet werden soll, ausgeführt.



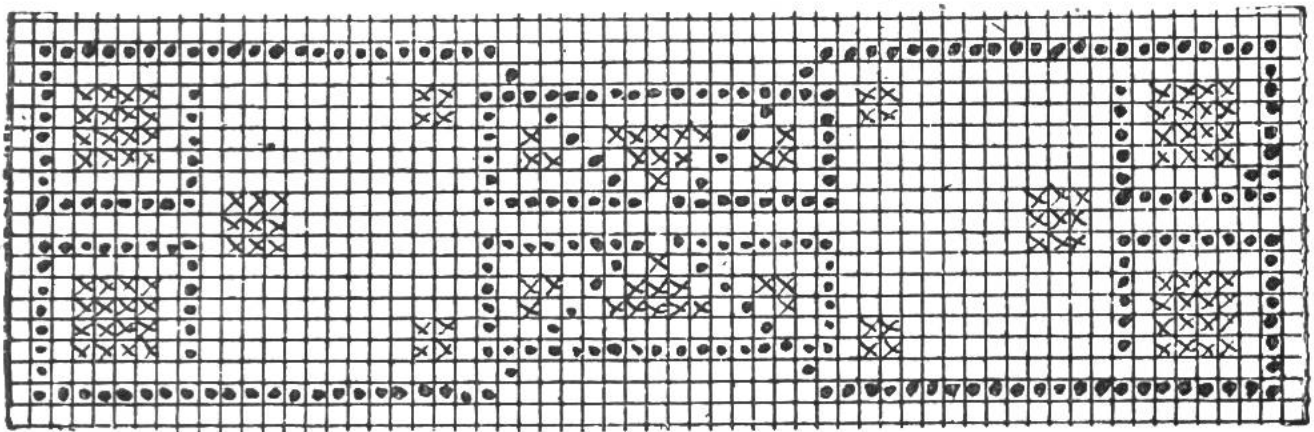
Dieses Muster, welches sich ganz besonders zur Verzierung für Kleider eignet, kann in 2 Farben gearbeitet werden.



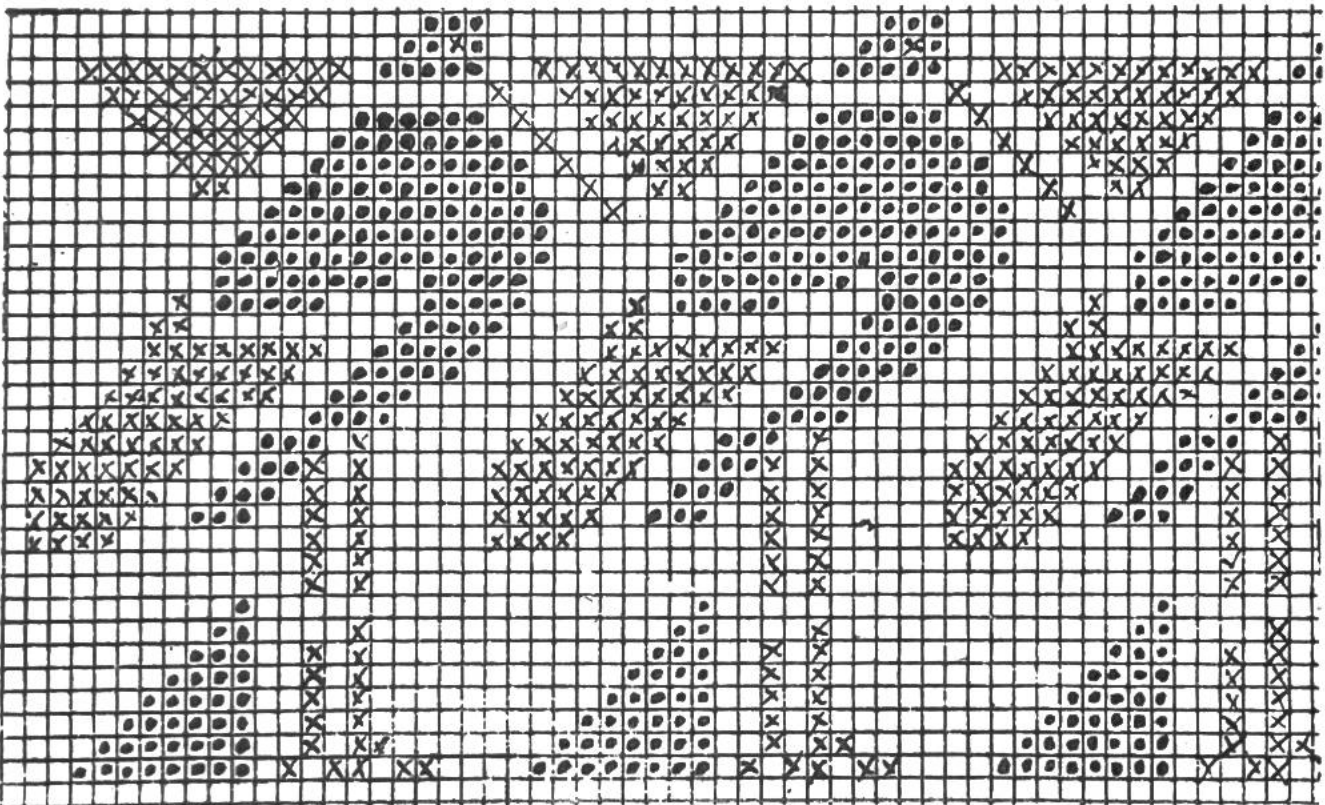
Obige Vorlage ist zur Ausschmückung von Spielschürzen, Kinderservietten, Kinder-Anhängetäschchen etc. gedacht. Wird in 2 Farben gehalten.  
(Diese Muster wurden für den Pestalozzi - Schülerinnen-Kalender 1913 neu entworfen.)



Blatt und Punkt in der Ecke links grün; Inneres des Plattes und Umrändungs-  
linien gelb.



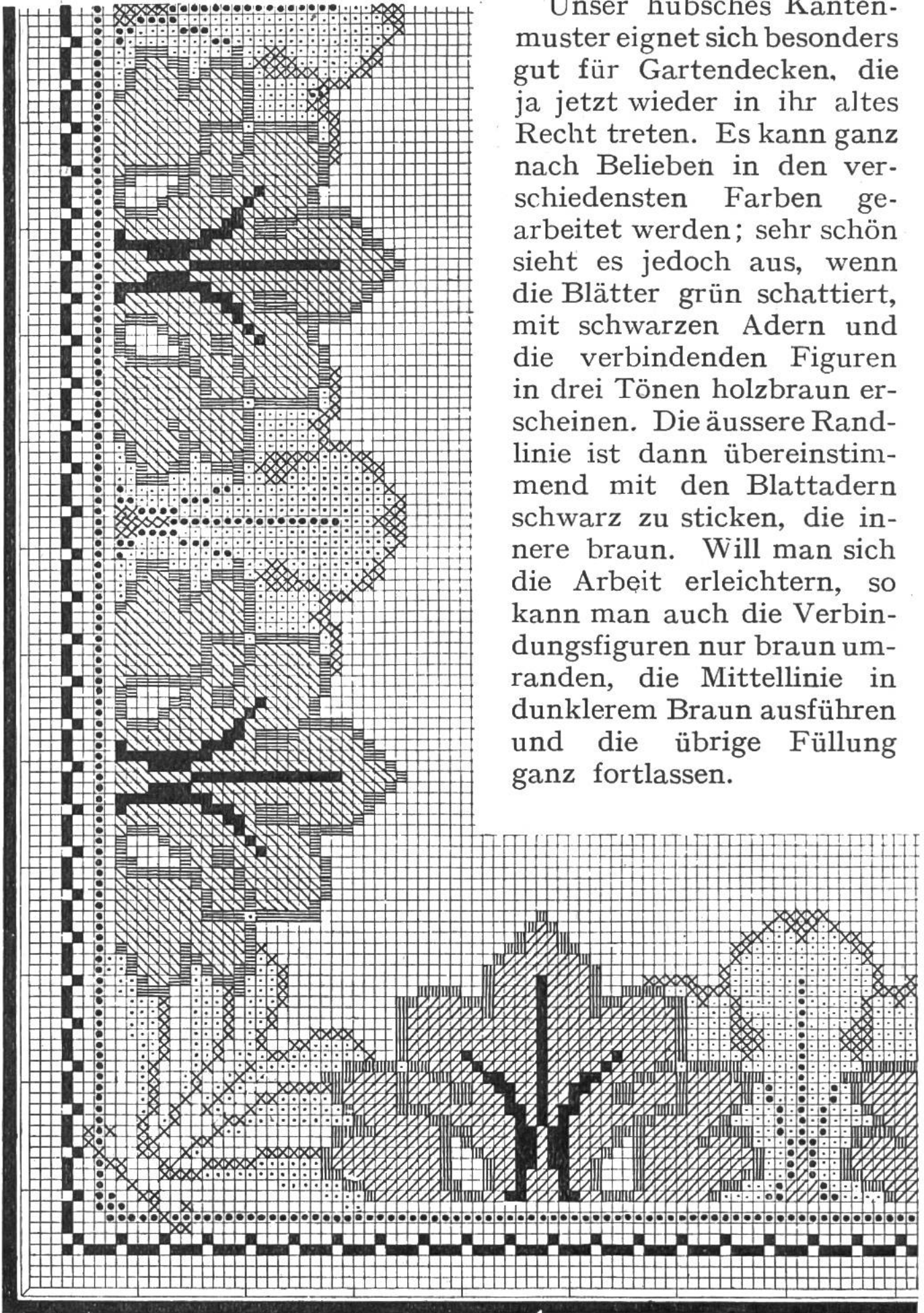
Auf grauem Leinen • blau, × rot.  
Auf écreu Leinen • hell-lila, × dunkel-lila.



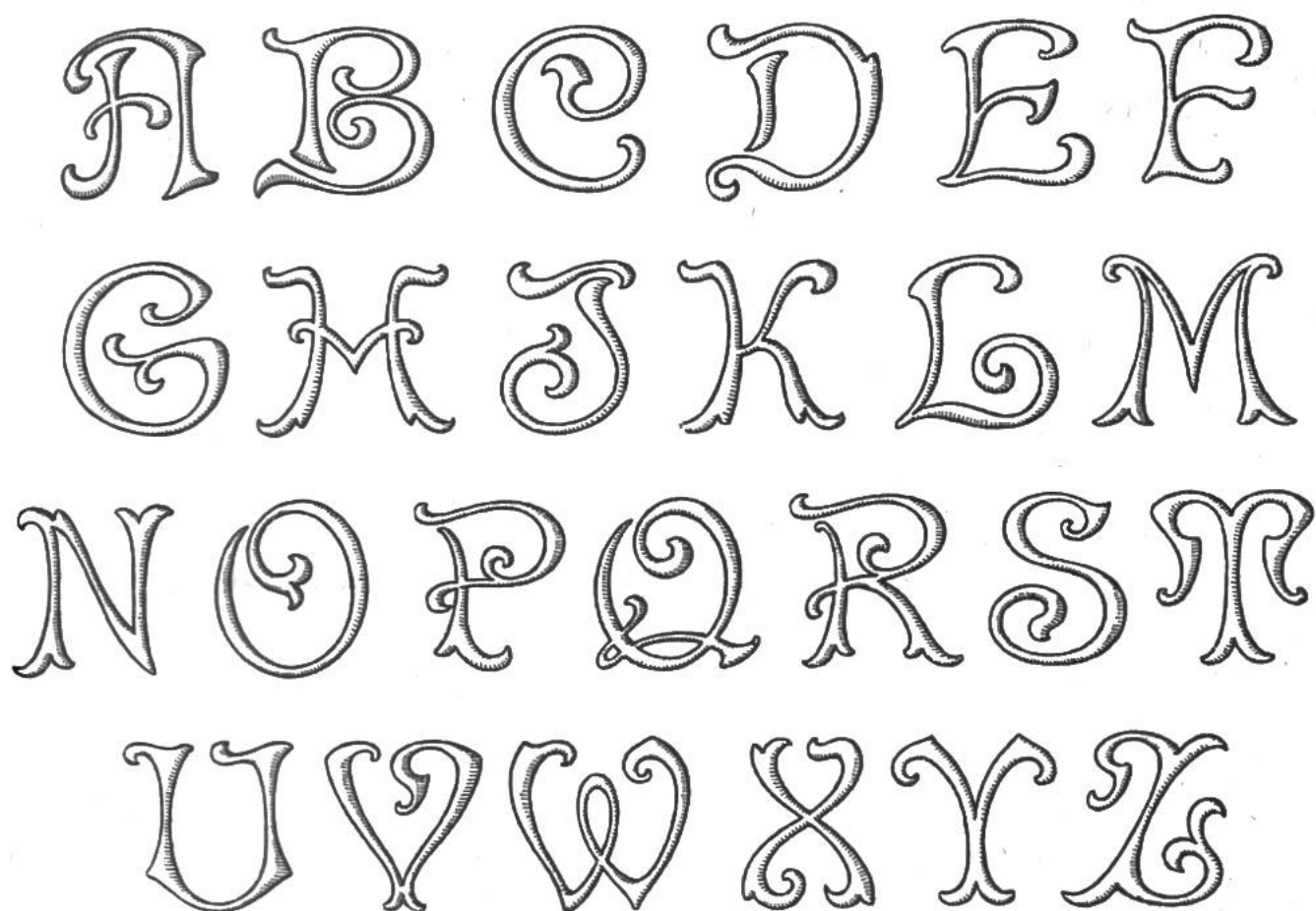
Auf weissem Grund • blau, × rot.

## Kreuzstichkante mit Eckbildung.

Unser hübsches Kantenmuster eignet sich besonders gut für Gartendecken, die ja jetzt wieder in ihr altes Recht treten. Es kann ganz nach Belieben in den verschiedensten Farben gearbeitet werden; sehr schön sieht es jedoch aus, wenn die Blätter grün schattiert, mit schwarzen Adern und die verbindenden Figuren in drei Tönen holzbraun erscheinen. Die äussere Randlinie ist dann übereinstimmend mit den Blattadern schwarz zu sticken, die innere braun. Will man sich die Arbeit erleichtern, so kann man auch die Verbindungsfiguren nur braun umranden, die Mittellinie in dunklerem Braun ausführen und die übrige Füllung ganz fortlassen.



## Alphabet zum Sticken.



## Monogramme zum Sticken.

Nach diesen Vorlagen können mit einigem Geschick leicht andere Buchstabenverbindungen zusammengestellt werden.

