

Objektyp: **BackMatter**

Zeitschrift: **Pestalozzi-Kalender**

Band (Jahr): **10 (1917)**

Heft [2]: **Schülerinnen**

PDF erstellt am: **23.07.2024**

### **Nutzungsbedingungen**

Die ETH-Bibliothek ist Anbieterin der digitalisierten Zeitschriften. Sie besitzt keine Urheberrechte an den Inhalten der Zeitschriften. Die Rechte liegen in der Regel bei den Herausgebern. Die auf der Plattform e-periodica veröffentlichten Dokumente stehen für nicht-kommerzielle Zwecke in Lehre und Forschung sowie für die private Nutzung frei zur Verfügung. Einzelne Dateien oder Ausdrucke aus diesem Angebot können zusammen mit diesen Nutzungsbedingungen und den korrekten Herkunftsbezeichnungen weitergegeben werden. Das Veröffentlichen von Bildern in Print- und Online-Publikationen ist nur mit vorheriger Genehmigung der Rechteinhaber erlaubt. Die systematische Speicherung von Teilen des elektronischen Angebots auf anderen Servern bedarf ebenfalls des schriftlichen Einverständnisses der Rechteinhaber.

### **Haftungsausschluss**

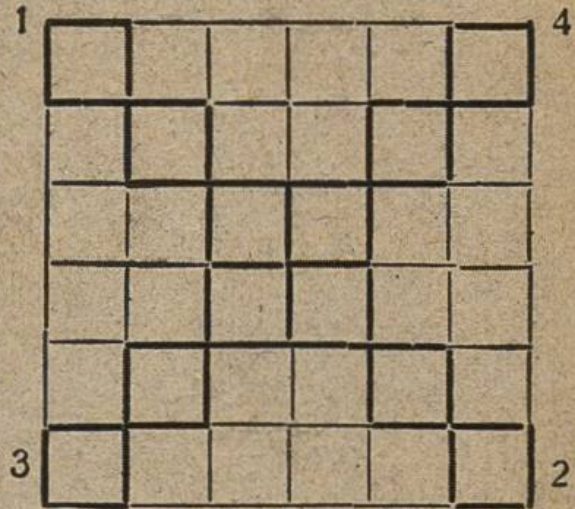
Alle Angaben erfolgen ohne Gewähr für Vollständigkeit oder Richtigkeit. Es wird keine Haftung übernommen für Schäden durch die Verwendung von Informationen aus diesem Online-Angebot oder durch das Fehlen von Informationen. Dies gilt auch für Inhalte Dritter, die über dieses Angebot zugänglich sind.

# Wettbewerbkarte des Pestalozzi-Kalenders

Jahrgang 1917

Diese Karte berechtigt zur Teilnahme am Wettbewerb. Die Kontrollmarke braucht nicht aufgeklebt zu werden; die Karte genügt als Ausweis. Die Lösungen müssen bis spätestens am 1. Juli 1917 im Besitze der Herausgeber des Kalenders (Kaiser & Co. in Bern) sein. Richtige Antworten berechtigen noch nicht zu einem Preis; das Los bestimmt die Preisgewinner.

## Dritte Aufgabe, Rätsel:



## Zweite Aufgabe, Rätsel:



## Unsere Schattenbilder:

(nur Familienname schreiben)



Nr. 1?



Nr. 2?



Nr. 3?



Nr. 4?

Nr. 1 .....

Nr. 2 .....

Nr. 3 .....

Nr. 4 .....

Name des Teilnehmers am Wettbewerb:

Alter:

Wohnt bei (Vater etc., Name, Beruf):

Straße:

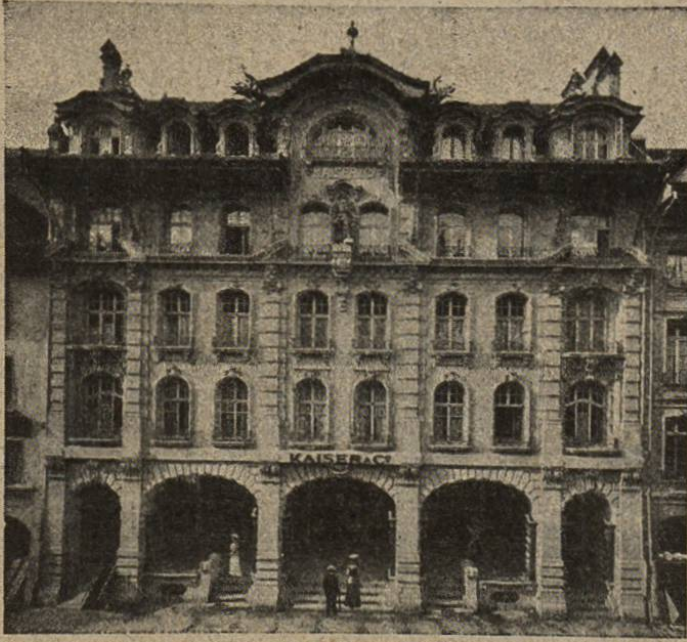
Wohnort:

≡ KAISER & Co. o BERN ≡

Grösste Lehrmittelanstalt der Schweiz

Marktgasse 39—43 □□□□□ Amthausgasse 24—26

□ Lagerhäuser: Murtenstrasse 76, Fabrikstrasse 1 □



GESCHÄFTSHAUS KAISER & Co., BERN  
Marktgasse 39—43

Postkarte

5 Cts.-  
Briefmarke hier  
aufkleben.  
Ausland  
10 Cts.

An

**Kaiser & Co.**

Abteilung Pestalozzi-Verlag

BERN