

# Bilder aus aller Welt

Objektyp: **Group**

Zeitschrift: **Pestalozzi-Kalender**

Band (Jahr): **16 (1923)**

PDF erstellt am: **22.07.2024**

## **Nutzungsbedingungen**

Die ETH-Bibliothek ist Anbieterin der digitalisierten Zeitschriften. Sie besitzt keine Urheberrechte an den Inhalten der Zeitschriften. Die Rechte liegen in der Regel bei den Herausgebern.

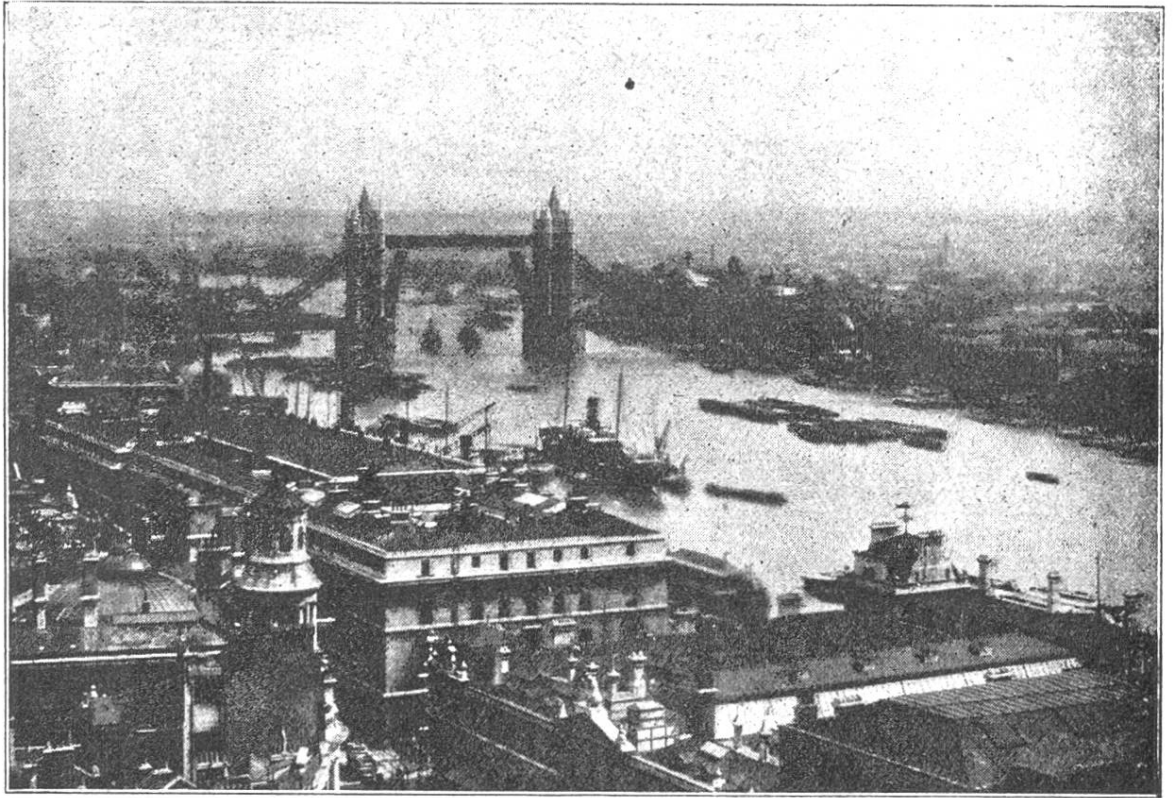
Die auf der Plattform e-periodica veröffentlichten Dokumente stehen für nicht-kommerzielle Zwecke in Lehre und Forschung sowie für die private Nutzung frei zur Verfügung. Einzelne Dateien oder Ausdrucke aus diesem Angebot können zusammen mit diesen Nutzungsbedingungen und den korrekten Herkunftsbezeichnungen weitergegeben werden.

Das Veröffentlichen von Bildern in Print- und Online-Publikationen ist nur mit vorheriger Genehmigung der Rechteinhaber erlaubt. Die systematische Speicherung von Teilen des elektronischen Angebots auf anderen Servern bedarf ebenfalls des schriftlichen Einverständnisses der Rechteinhaber.

## **Haftungsausschluss**

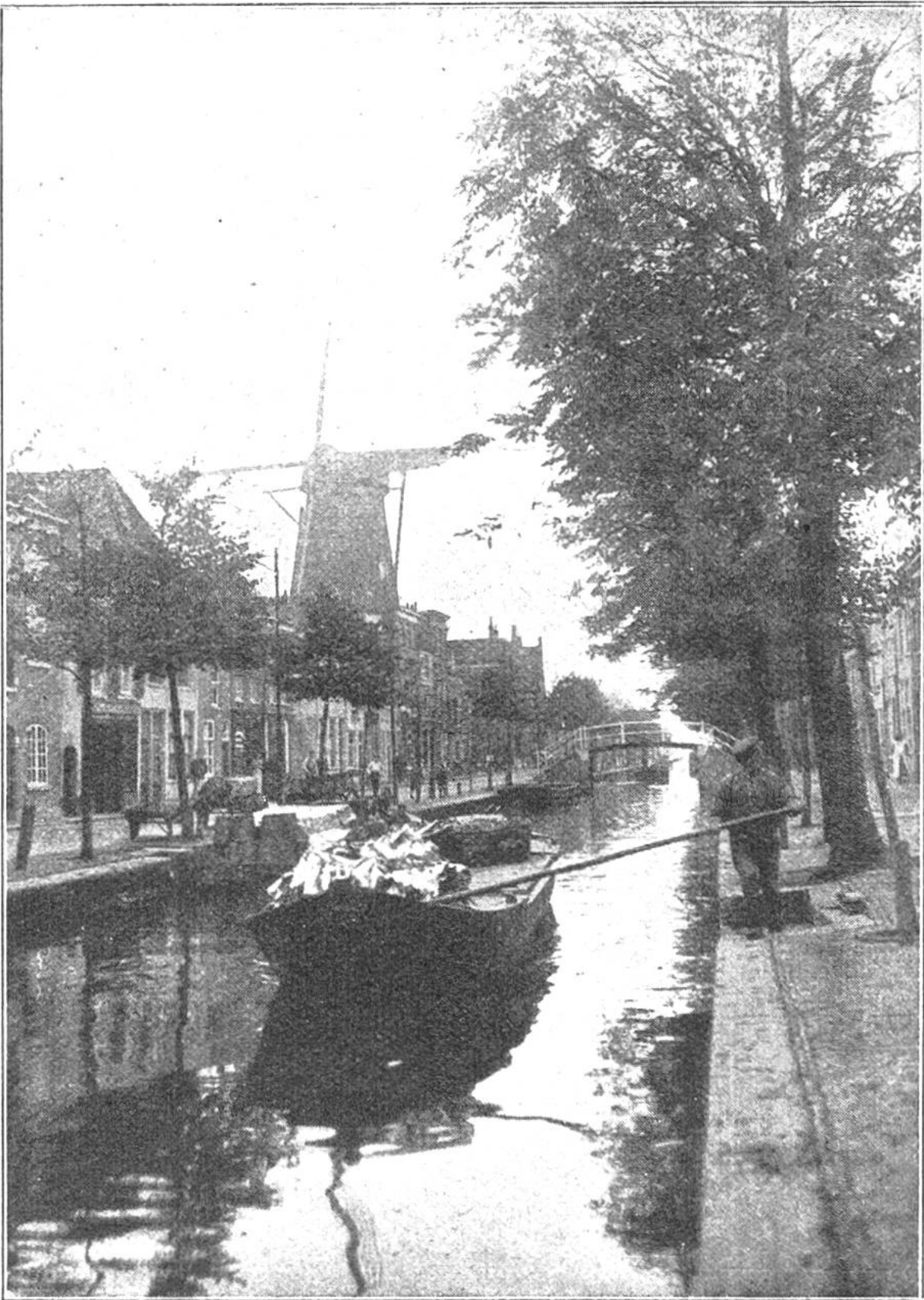
Alle Angaben erfolgen ohne Gewähr für Vollständigkeit oder Richtigkeit. Es wird keine Haftung übernommen für Schäden durch die Verwendung von Informationen aus diesem Online-Angebot oder durch das Fehlen von Informationen. Dies gilt auch für Inhalte Dritter, die über dieses Angebot zugänglich sind.

Blick nach den Londoner Hafendocks u. der Towerbrücke. Die Fahrbahn der Brücke ist eben in zwei Teilen aufgespalpt, um größeren Schiffen Durchgang zu gewähren. Inzwischen können die Fußgänger durch die obere Verbindung der beiden Brückentürme verkehren.

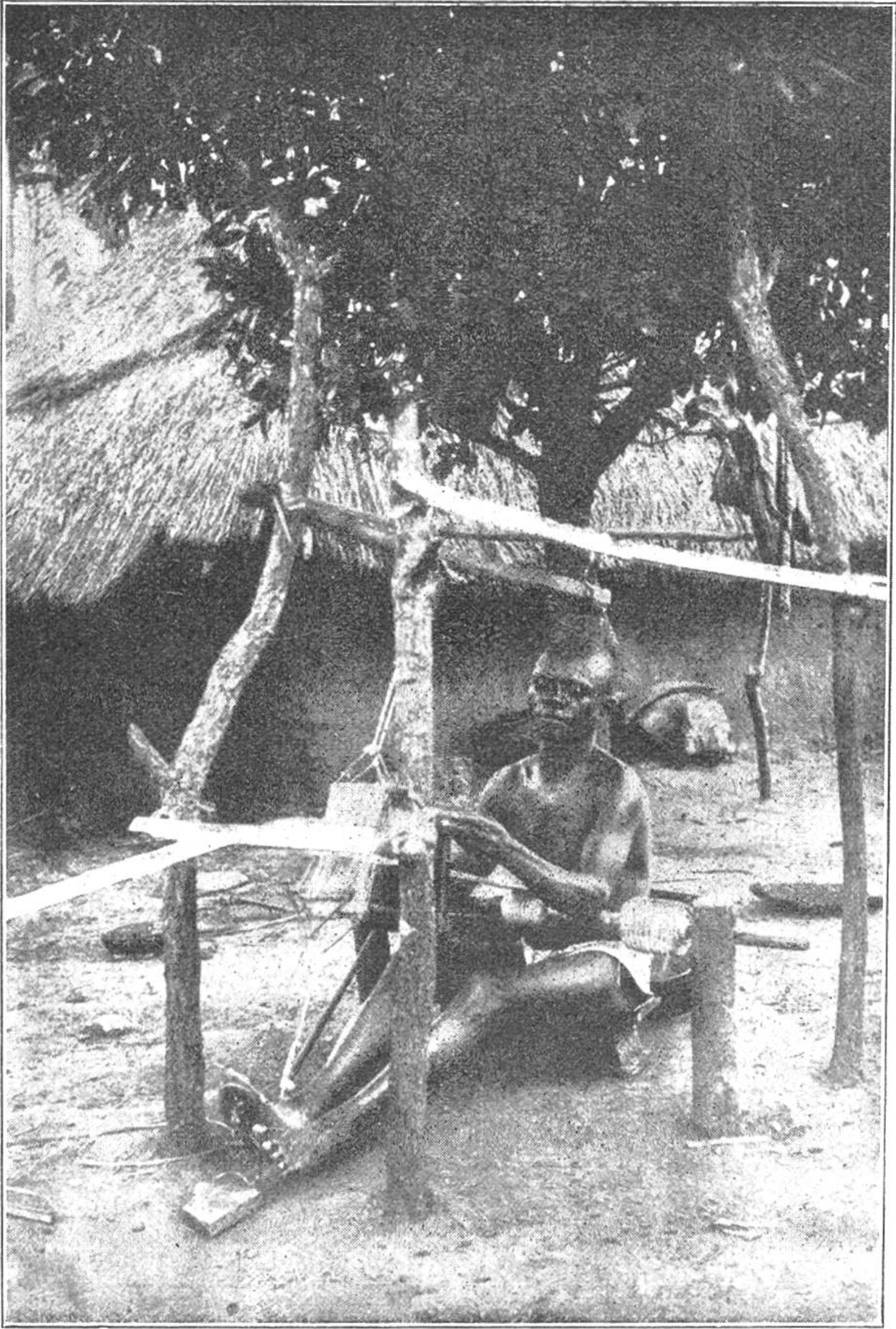




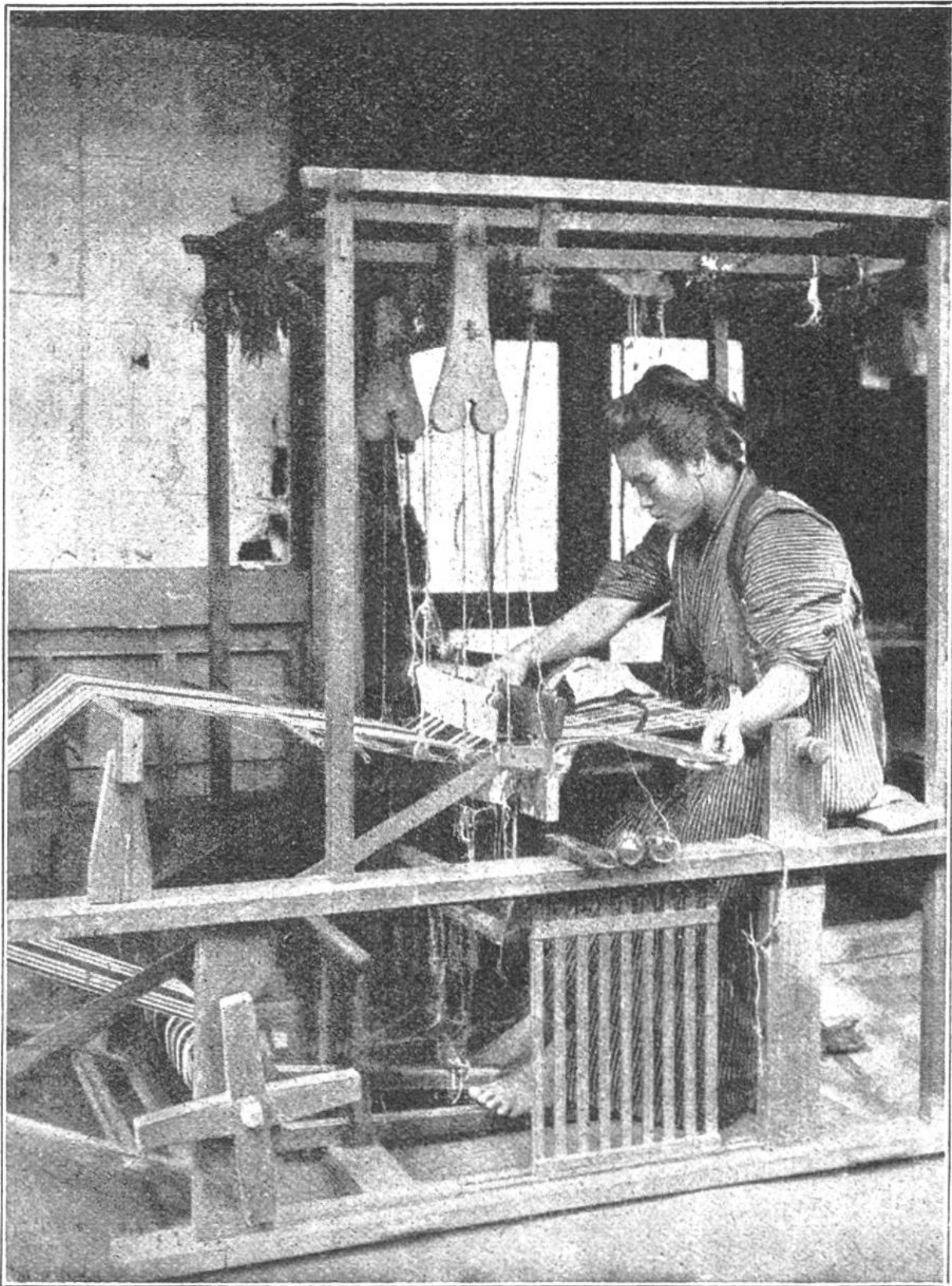
New Yorker Straßensbild „Times Square“



Holländisches Städtebild: Delft. Straße mit Wasserweg in der Mitte, wie solche als Verkehrsadern nebartig ganz Holland durchziehen.



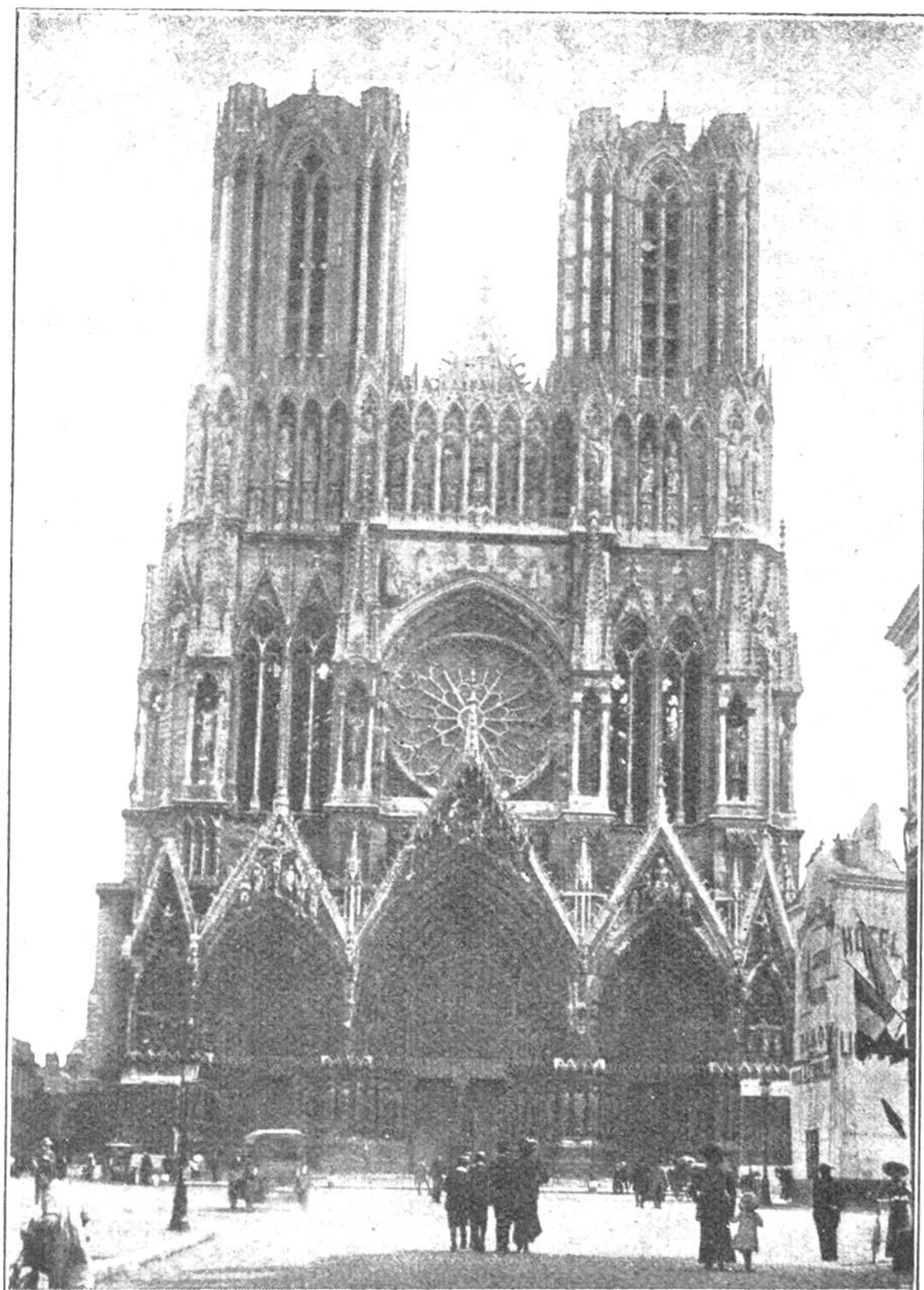
Ostafrikanischer Weber. Trotz des primitiven Webstuhles verstehen es die Neger, Tücher mit kunstvollem, harmonischem Dekor herzustellen.



Japanische Bauernfrau beim Weben. Dem japanischen Volke ist feines künstlerisches Empfinden eigen, das alle seine handwerklichen Erzeugnisse veredelt.



Die Kathedrale des heiligen Basilus in Mostau, ein farbenreiches Bauwerk von phantastischen Formen, das der Zar Iwan der Schredliche im 16ten Jahrhundert bauen ließ. Die Kirche enthält ein Wirrwarr verschiedener Räumlichkeiten.



Kathedrale in Reims; ein Meisterwerk gotischer Baukunst, begonnen im Jahre 1212, größtenteils vollendet im 14ten Jahrhundert.