

**Zeitschrift:** Pestalozzi-Kalender  
**Herausgeber:** Pro Juventute  
**Band:** 17 (1924)  
**Heft:** [1]: Schülerinnenkalender

**Rubrik:** Panoramen

### **Nutzungsbedingungen**

Die ETH-Bibliothek ist die Anbieterin der digitalisierten Zeitschriften. Sie besitzt keine Urheberrechte an den Zeitschriften und ist nicht verantwortlich für deren Inhalte. Die Rechte liegen in der Regel bei den Herausgebern beziehungsweise den externen Rechteinhabern. [Siehe Rechtliche Hinweise.](#)

### **Conditions d'utilisation**

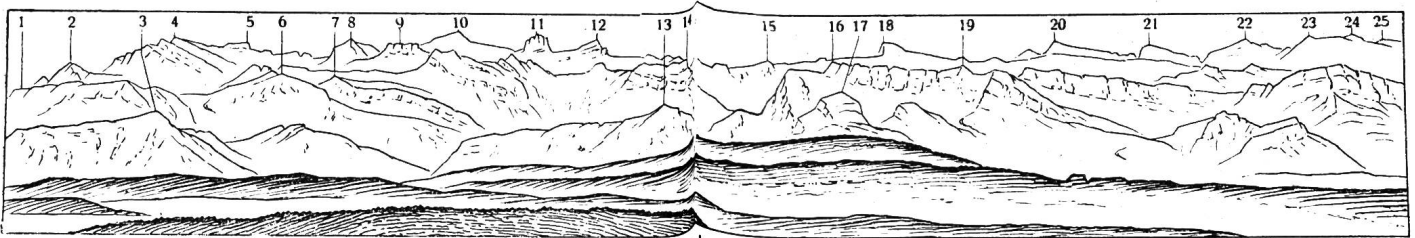
L'ETH Library est le fournisseur des revues numérisées. Elle ne détient aucun droit d'auteur sur les revues et n'est pas responsable de leur contenu. En règle générale, les droits sont détenus par les éditeurs ou les détenteurs de droits externes. [Voir Informations légales.](#)

### **Terms of use**

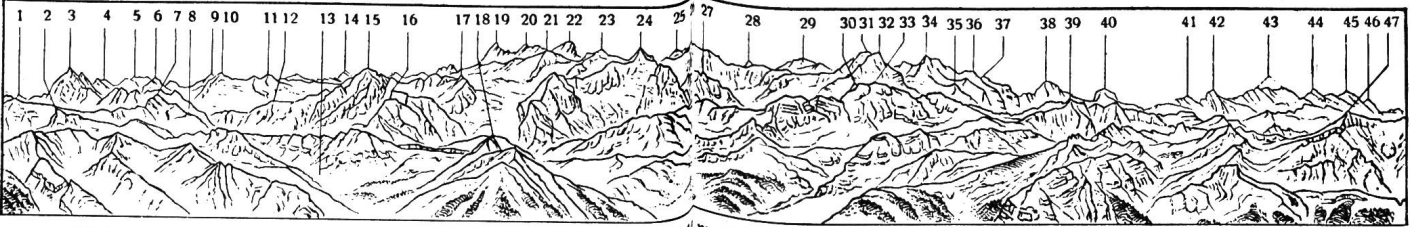
The ETH Library is the provider of the digitised journals. It does not own any copyrights to the journals and is not responsible for their content. The rights usually lie with the publishers or the external rights holders. [See Legal notice.](#)

**Download PDF:** 29.01.2025

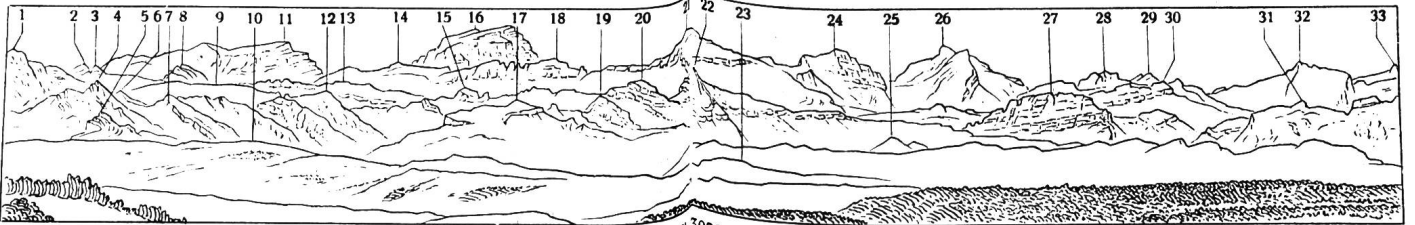
**ETH-Bibliothek Zürich, E-Periodica, <https://www.e-periodica.ch>**



**Ansicht der Unterwaldner Alpen (von der Frohburg, 845 m, bei Olten aus derselben Ausblick wie vom Sälischlöfli).** 1. Schwalmis 2250 m. 2. Gishörnli 2697 m. 3. Buchserhorn 1810 m. 4. Uri-Rothstod 2932 m. 5. Bladenstod 2011 m. 6. Brisen 2408 m. 7. Kaiserstod 2517 m. 8. Engelberger Rothstod 2820 m. 9. Ruchstod 2812 m. 10. Schloßberg 3133 m. 11. Groß Spannort 3202 m. 12. Klein Spannort 3149 m. 13. Stanjerhorn 1901 m. 14. Wallenstode 2575 m. 15. Graffen 2946 m. 16., 17. und 19. Pilatus: 16. Gfel 2122 m. 17. Klumfelsen 1910 m. 19. Tomlihorn 2132 m. 18. Titlis 3239 m. 20. Suftenhorn 3512 m. 21. Thierberg 3446 m. 22. Steinberg. 23. Dammastod 3653 m. 24. Eggstod 3556 m. 25. Weiß Kollen 3433 m.



**Alpenansicht von Luzern (vom Pilatus) 2133 m.** 1. Strahlgrat. 2. Hauptstod 3182 m. 3. Rihhorn 3182 m. 4. Gledhorn. 5. Bächlistod 3151 m. 6. Hühnertälhorn 3182 m. 7. Hochstollen 2484 m. 8. Abgischüß. 9. Galmihorn 3524 m. 10. Hühnerstod 3348 m. 11. Hubelhorn 3256 m. 12. Tellengrat 2718 m. 13. Klein Melchtal 3182 m. 14. Oberaarhorn 3643 m. 15. Hangendgletscherhorn 3294 m. 16. Hojhägiburg 2611 m. 17. Doffenhorn 3140 m. 18. Schynberg 2046 m. 19. Sinsteraarhorn 4275 m. 20. Lauteraarhorn 4043 m. 21. Rosenhorn 3691 m. 22. Schredhorn 4080 m. 23. Mittelhorn 3708 m. 24. Wetterhorn 3703 m. 25. Hinter Siescherhorn 4020 m. 26. Groß Siescherhorn 4049 m. 27. Mettenberg 3108 m. 28. Aletschhorn 4198 m. 29. Trugberg 3933 m. 30. Schwarzhorn 2930 m. 31. Mönch 4105 m. 32. Eiger 3975 m. 33. Wildgerst 2892 m. 34. Jungfrau 4166 m. 35. Schneehorn 3415 m. 36. Silberhorn 3705 m. 37. Großhorn 3765 m. 38. Breithorn 3779 m. 39. Simelihorn 2752 m. 40. Tschingelhorn 3581 m. 41. Tschingelspiß 3318 m. 42. Gpaltelhorn 3442 m. 43. Blümlialp 3671 m. 44. Doldenhorn 3647 m. 45. Altels 3636 m. 46. Rinderhorn 3466 m. 47. Brienzerrothorn 2351 m.



**Ansicht der Tödi-Gruppe (von Schaffhausen).** 1. Säulen 2724 m. 2. Selbsjann 3029 m. 3. Kirchberg 2672 m. 4. Stuhbrig 2095 m. 5. Aubrig 1644 m. 6. 1971 m. 7. Wändlißpiß 1976 m. 8. Pfannenstod 2572 m. 9. Silberen 2314 m. 10. Hirschenegg 1412 m. 11. Bifertenstod 3426 m. 12. Släschberg 2074 m. 13. Mährenberg 2584 m. 14. Gemsfayrenstod 2974 m. 15. Schwarzstod 2202 m. 16. Tödi (Kuhlein) 3623 m. 17. Biet 1968 m. 18. Teufelsstode 2960 m. 19. Twäriberg 2119 m. 20. Drusberg 2283 m. 21. Claridenstod 3270 m. 22. Forstberg 2219 m. 23. Gfel 1101 m. 24. Kammlistod 3238 m. 25. Roggenstod 1781 m. 26. Scheerhorn 3296 m. 27. Wasserberg 2341 m. 28. Schwächentaler Windgälle 2772 m. 29. Klein Huben 2949 m. 30. Aelplertor 2613 m. 31. Miststod. 32. Großer Ruchen 3136 m. 33. Oberalpstod 3330 m.