

Zeitschrift: Pestalozzi-Kalender
Herausgeber: Pro Juventute
Band: 17 (1924)
Heft: [1]: Schülerinnenkalender

Endseiten

Nutzungsbedingungen

Die ETH-Bibliothek ist die Anbieterin der digitalisierten Zeitschriften. Sie besitzt keine Urheberrechte an den Zeitschriften und ist nicht verantwortlich für deren Inhalte. Die Rechte liegen in der Regel bei den Herausgebern beziehungsweise den externen Rechteinhabern. [Siehe Rechtliche Hinweise.](#)

Conditions d'utilisation

L'ETH Library est le fournisseur des revues numérisées. Elle ne détient aucun droit d'auteur sur les revues et n'est pas responsable de leur contenu. En règle générale, les droits sont détenus par les éditeurs ou les détenteurs de droits externes. [Voir Informations légales.](#)

Terms of use

The ETH Library is the provider of the digitised journals. It does not own any copyrights to the journals and is not responsible for their content. The rights usually lie with the publishers or the external rights holders. [See Legal notice.](#)

Download PDF: 13.03.2025

ETH-Bibliothek Zürich, E-Periodica, <https://www.e-periodica.ch>



POSTKARTE

10 Cts.
Briefmarke
hier
aufkleben.
Ausland
25 Cts.

AN

KAISER & Co.

ABTEILUNG PESTALOZZIVERLAG

Geschäftshaus KAISER & Co., Marktgasse 39-43, Bern

KAISER & Co., BERN

Lehrmittelanstalt & vereinigte Spezialgeschäfte

VERKAUFSRÄUME: MARKTGASSE 39-43

AMTHAUSGASSE 24-26. - LAGERHÄUSER:

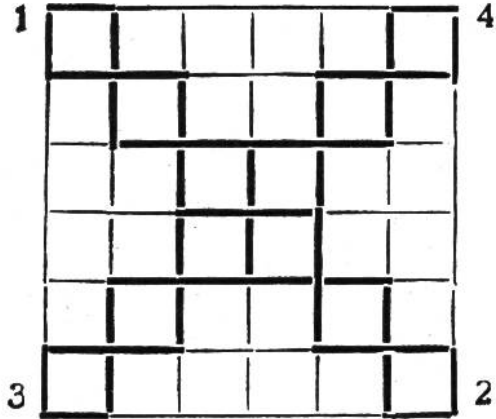
- MURTENSTRASSE 76 FABRIKSTRASSE 1

BERN

WETTBEWERBKARTE DES PESTALOZZIKALENDERS

Diese Karte berechtigt zur Teilnahme am Wettbewerb. Die Kontrollmarke braucht nicht aufgeklebt zu werden; die Karte genügt als Ausweis. Die Lösungen müssen bis spätestens am 31. Mai 1924 im Besitze der Herausgeber des Kalenders (Kaiser & Co. in Bern) sein. Richtige Antworten berechtigen noch nicht zu einem Preis, das Los bestimmt die Preisgewinner. : : :

JAHRGANG 1924 DRITTE AUFGABE, RÄTSEL



ZWEITE AUFGABE, RÄTSEL:



UNSERE SCHATTENBILDER

(Nur Familienname schreiben)



1?

1.

2.



2?

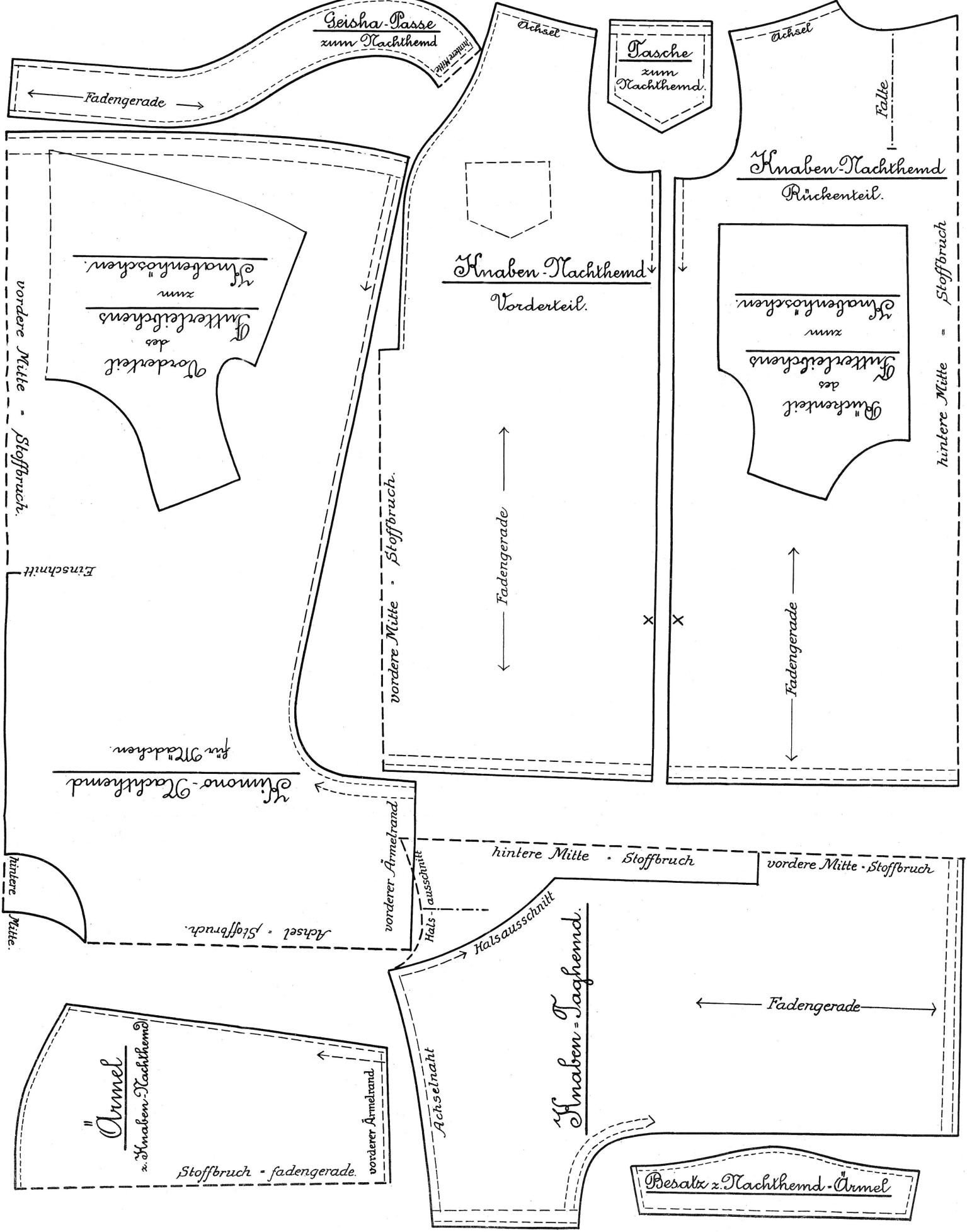
NAME DES TEILNEHMERS AM WETTBEWERB:

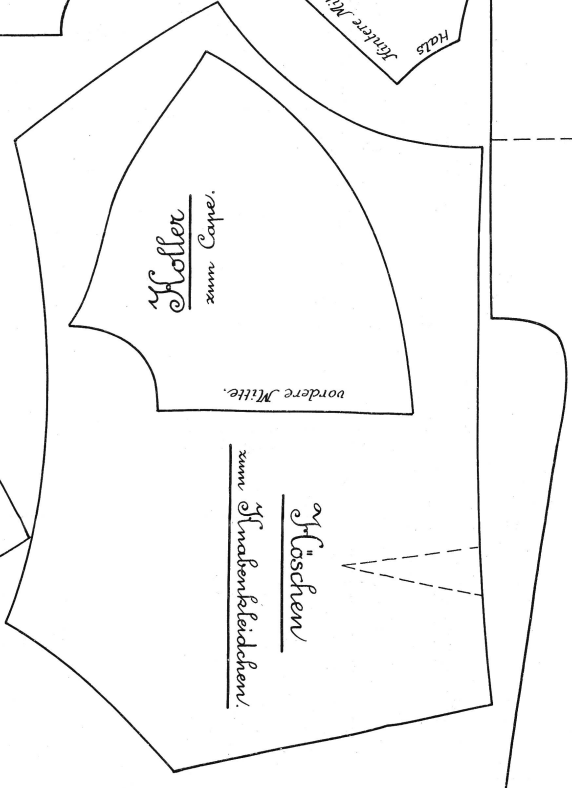
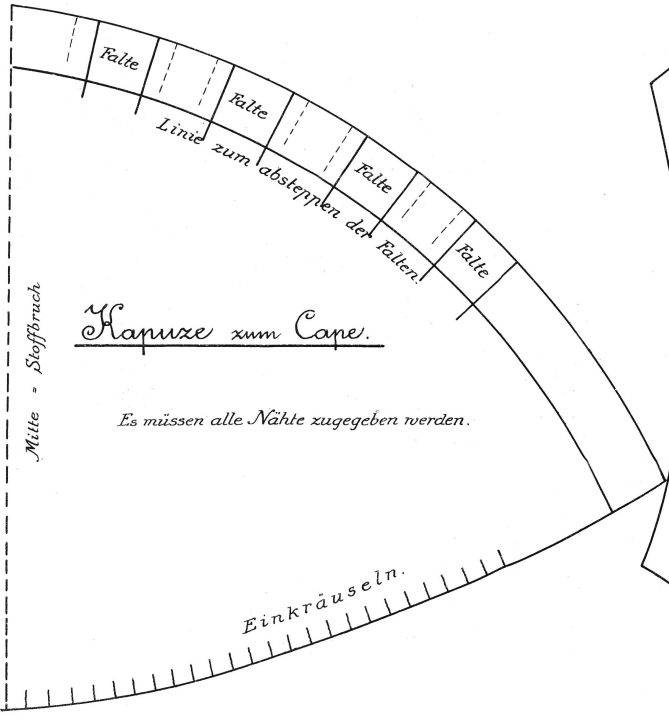
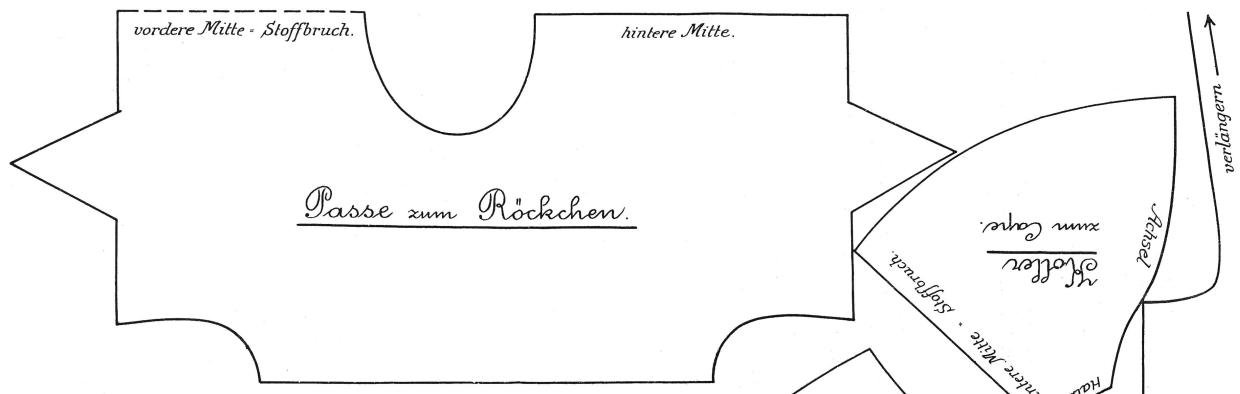
ALTER:

WOHNT BEI (VATER etc. NAME, BERUF):

STRASSE:

WOHNORT:
(KANTON)





Ärmelkleidchen

Rüschenkittel zum

Es müssen alle Nähte zugegeben werden.

Schluss

