

Kunstgeschichte

Objektyp: **Group**

Zeitschrift: **Pestalozzi-Kalender**

Band (Jahr): **24 (1931)**

Heft [1]: **Schülerinnen**

PDF erstellt am: **23.07.2024**

Nutzungsbedingungen

Die ETH-Bibliothek ist Anbieterin der digitalisierten Zeitschriften. Sie besitzt keine Urheberrechte an den Inhalten der Zeitschriften. Die Rechte liegen in der Regel bei den Herausgebern.

Die auf der Plattform e-periodica veröffentlichten Dokumente stehen für nicht-kommerzielle Zwecke in Lehre und Forschung sowie für die private Nutzung frei zur Verfügung. Einzelne Dateien oder Ausdrucke aus diesem Angebot können zusammen mit diesen Nutzungsbedingungen und den korrekten Herkunftsbezeichnungen weitergegeben werden.

Das Veröffentlichen von Bildern in Print- und Online-Publikationen ist nur mit vorheriger Genehmigung der Rechteinhaber erlaubt. Die systematische Speicherung von Teilen des elektronischen Angebots auf anderen Servern bedarf ebenfalls des schriftlichen Einverständnisses der Rechteinhaber.

Haftungsausschluss

Alle Angaben erfolgen ohne Gewähr für Vollständigkeit oder Richtigkeit. Es wird keine Haftung übernommen für Schäden durch die Verwendung von Informationen aus diesem Online-Angebot oder durch das Fehlen von Informationen. Dies gilt auch für Inhalte Dritter, die über dieses Angebot zugänglich sind.



AUS DEM SCHATZE DER KUNST.

Kleine Kunstgeschichte.

Die Kunst ist der Ausfluss des Edelsten und Besten aus unserem Innern. (Jean Paul)

Nur fortwährende Selbstkritik führt zur Vollkommenheit in der Kunst. (Böcklin)

Die Kunst gehört keinem Lande an, sie stammt vom Himmel. (Michelangelo)

ZEITALTER DER KUNST.

Vorchristliche Kunst.

Ägypten: ungefähr vom Jahr 3000 v. Chr. an.

Babylonien und Assyrien: ungefähr vom Jahr 3000 v. Chr. an.

Persien: von 550 v. Chr. an.

Indien: älteste Denkmäler ca. 250 v. Chr.

Griechenland: älteste Denkmäler im 2. vorchristlichen Jahrtausend. Von ca. 1100 v. Chr. an (Dorische Wanderung) beginnt die sog. historische Kunst.

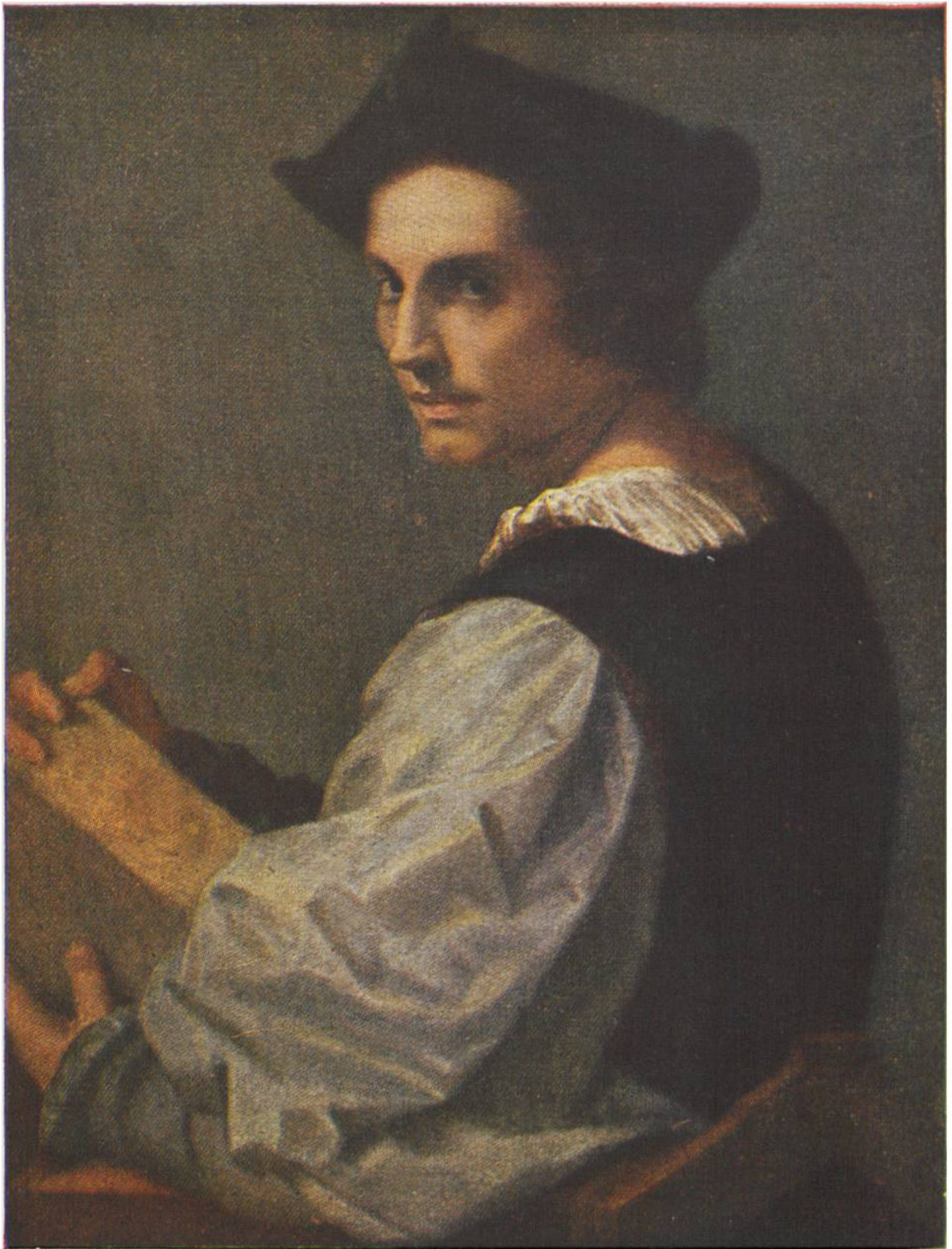
Rom: ungefähr 150 v. Chr. bis zur Völkerwanderung 375 n. Chr.

Christliche Kunst.

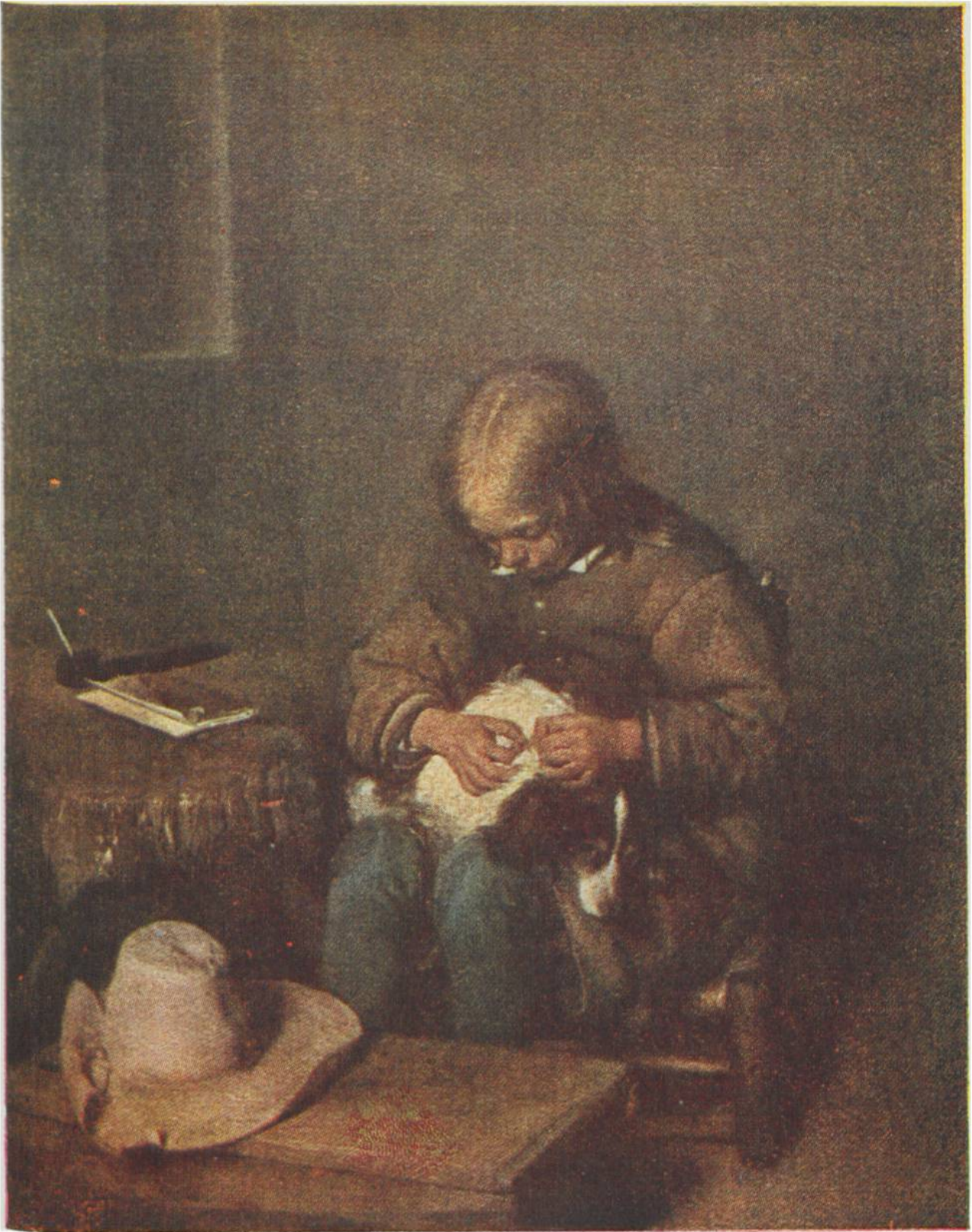
Altchristliche Kunst bis ungefähr 1000 n. Chr. Byzantinische Kunst bis ungefähr 1453. Romanische



HEILIGE MAGDALENA
von Jan Scorel, Utrecht
1495—1562. Rijksmuseum,
Amsterdam.



BILDNIS EINES BILDHAUERS
von Andrea del Sarto, Florenz 1486—1531.
Nationalgalerie, London.



KNABE MIT HUND
von Gerard Terborch, Haarlem 1617—1681.
Alte Pinakothek, München.



KINDHEIT
von Joshua Reynolds, Plymouth 1723—1792.
Nationalgalerie, London.



Auf der Vogeljagd.
Wandgemälde in einer
Grabkammer von The-
ben. Um 1200 v. Chr.



Königin Nofret-ete, Gemahlin des Amenophis IV.
(um 1400 v. Chr.) Aegyptisches Museum, Berlin.



Kopf der Bronzestatue des Zeus (a. d. Meere v. Artemision, Griechenland., gehoben). Ca. 460 v. Chr. Nationalmuseum, Athen.



Moses, Hauptfigur des Grabmales von Papst Julius II., ausgeführt von Michelangelo, um 1530, in der Kirche San Pietro in Vincoli zu Rom.



Der Schnitter, Skulptur von Constantin Meunier, Brüssel, 1831—1905.



Bildnis der Maria aus dem Gemälde «Maria mit dem Kinde», von Perugino, Perugia, 1446—1523. Louvre, Paris.



Selbstbildnis von Albrecht Dürer im Alter von 22 Jahren. (1471– 1528). Louvre, Paris.



Madonna, von Leonardo da Vinci,
Florenz, 1452—1519. Louvre, Paris.



Reiterstudien, von Anthonis van Dijck, Antwerpen, 1599—1641. Buckingham Palast, London.



Der
Alch i m i s t,
v. Pieter Brueg-
hel, dem Ael-
tern, Brüssel,
1525 — 1569.



Die kleine Prinzessin, von Paulus Moreelse,
Utrecht, 1571—1638. Rijksmuseum, Amsterdam.



Musikstunde, von Jan Steen, Leiden,
1626—1679. Nationalgalerie, London.



Der Papageienkäfig, von Jan Steen,
Leiden, 1626—1679. Rijksmuseum, Amsterdam.



Bauernfamilie,
v. Lenain, Laon,
um 1600.
Louvre, Paris.



Des Vaters
Fluch, von Jean
Baptiste Greuze,
Paris. 1725-1805.
Louvre, Paris.



Auf der Wanderung, von Moritz von Schwind,
München, 1804 — 1871. Schack-Galerie, München.

Kunst ca. 1000—1200. Gotische Kunst ca. 1200 bis 1500, ihre Ursprungsgegend war die Ile-de-France (so hiess früher das Landgebiet um Paris). Renaissance 1400—1580. Barock und Rokoko ca. 1580 bis 1800. Romantische Kunst, Realismus, Impressionismus etc. 19. Jahrhundert.

Griechisch-römische Kunst.

Künstler: Phidias (1. Hälfte des 5. Jahrh. v. Chr.) Athena Parthenos; Paionios (2. Hälfte des 5. Jahrh. v. Chr.) Nike v. Olympia; Polyklet (2. Hälfte des 5. Jahrh. v. Chr.) Doryphoros; Praxiteles (4. Jahrh. v. Chr.) Aphrodite v. Knidos; Skopas (4. Jahrh. v. Chr.) Apollon Kitharödos; Lysippos (4. Jahrh. v. Chr.) Apoxyomenos; Apelles (4. Jahrh. v. Chr.) Maler; Agesandros; Polydoros und Athenodoros (1. Hälfte des 1. Jahrh. v. Chr.) Laokoon; Zenodoros (ums Jahr 10 v. Chr.) Augustusbüste; Apollodoros v. Damaskus (ums Jahr 100 n. Chr.) Architekt.

Italienische Kunst.

- A. Maler: Florenz und Rom: Giotto 1267 bis 1337; Fra Angelico 1387—1455; Masaccio 1401 bis 1428; Filippo Lippi 1406—1469; Botticelli 1443—1510; Leonardo da Vinci 1452—1519; Michelangelo 1475—1564; Raffael 1483—1520. Maler in Oberitalien und Venedig: Giovanni Bellini 1426—1518; Andrea Mantegna 1431 bis 1506; Tizian 1477—1576; Correggio 1494—1534; Tintoretto 1518—1594; Paolo Veronese 1528 bis 1588; Tiepolo 1696—1770.
- B. Bildhauer: Nic. Pisano 1215—1280; Ghiberti 1381—1455; Donatello 1386—1466; Verrocchio 1436—1488; Michelangelo 1475—1564; Bernini 1599—1680.
- C. Architekten: Brunelleschi 1377—1446; Bramante 1444—1514; Michelangelo 1475 bis

1564; Vignola 1507—1573; Maderna 1556 bis 1629; Bernini 1599—1680.

Französische Kunst.

- A. Maler: Fouquet 1418—1485; Clouet 1510 bis 1572; Poussin 1594—1665; Claude Lorrain 1600—1682; Mignard 1612—1695; Lebrun 1619 bis 1690; Rigaud 1659—1743; Watteau 1684 bis 1721; Boucher 1703—1770; Greuze 1725 bis 1805; Fragonard 1732—1806; David 1748 bis 1825; Ingres 1780—1867; Delacroix 1799 bis 1863; Corot 1796—1875; Vigée-Lebrun 1755 bis 1842; Millet 1814—1875; Puvis de Chavannes 1824—1898; Manet 1832—1883.
- B. Bildhauer: J. Goujon 1510—1566; G. Pilon 1535—1598; Pierre Puget 1622—1694; Houdon 1741—1828; François Rude 1782—1855; Carpeaux 1827—1875; Rodin 1840—1917.
- C. Architekten: Pierre Lescot 1510—1578; Claude Perrault 1613—1688; Jules Hardouin Mansart 1604—1686.

Belgisch-holländische Kunst.

H. v. Eyck ca. 1366—1426; Jan v. Eyck ca. 1380 bis 1441; Memling ca. 1440—1494; P. Brueghel d. Ä. 1525—1569; Rubens 1577—1640; Frans Hals 1580 bis 1666; van Dijck 1599—1641; Rembrandt 1606 bis 1669; ter Borch 1617—1681; Teniers d. J. 1610 bis 1690; Ostade 1610—1675; Ruysdaël 1628—1682.

Deutsche Kunst.

- A. Maler: Konrad Witz ca. 1400—1447; Martin Schongauer 1445—1491; Hans Holbein d. Ä. 1460—1524; Matthias Grünewald ca. 1470 bis 1525; Albr. Dürer 1471—1528; Lukas Cranach d. Ä. 1472—1553; Hans Holbein d. J. 1497 bis 1543; Peter von Cornelius 1783—1867; Moritz v. Schwind 1804—1871; A. v. Menzel 1815—1905.

- B. Bildhauer: Michael Pacher 1435—1498; Veit Stoss 1438—1533; Adam Kraft 1440—1507; Peter Vischer d. Ä. 1455—1529; Tilmann Riemenschneider 1468—1531; Andreas Schlüter 1664—1714; J. G. Schadow 1764—1850.
- C. Architekten: Meister Gerard und Meister Johannes um 1300 (Kölner Dom); Meister Erwin † 1318 (Strassburger Münster); Ulrich v. Ensingen † 1419 und sein Sohn Matthias v. Ensingen (Ulmer Münster und Berner Münster); Peter Parler um 1400 (Dom zu Prag); Elias Holl 1573—1646; Fischer von Erlach 1656—1723; Andreas Schlüter 1664—1714; J. B. Neumann 1687—1753; K. F. Schinkel 1771—1841; Gottfried Semper 1803—1879.

Spanische Kunst.

Greco 1548—1614; Ribera 1588—1650; Velasquez 1599—1660; Murillo 1617—1682; Goya 1746—1828.

Englische Kunst.

William Hogarth 1697—1764; Joshua Reynolds 1723—1792; Thomas Gainsborough 1727—1788; Turner 1775—1851; Constable 1776—1837; Dante Gabriel Rossetti 1828—1882.

Schweizerische Kunst.

- A. Maler: Niklaus Manuel 1484—1530; Urs Graf 1485?—1529; Liotard 1702—1789; Wyrsch 1732—1798; Graff 1736—1813; Léopold Robert 1794—1835; Gleyre 1806—1874; Calame 1810 bis 1864; Buchser 1828—1890; Böcklin 1827 bis 1901; Hodler 1853—1918; Stauffer 1857 bis 1891; Welti 1862—1912.
- B. Bildhauer: Imhof 1795—1869; Schlöth 1818 bis 1891; Vela 1820—1891; Adèle d'Affry 1836—1879.
- C. Architekten: Sprüngli 1725?—1802.