

Objektyp: **BackMatter**

Zeitschrift: **Pestalozzi-Kalender**

Band (Jahr): **24 (1931)**

Heft [1]: **Schülerinnen**

PDF erstellt am: **23.07.2024**

### **Nutzungsbedingungen**

Die ETH-Bibliothek ist Anbieterin der digitalisierten Zeitschriften. Sie besitzt keine Urheberrechte an den Inhalten der Zeitschriften. Die Rechte liegen in der Regel bei den Herausgebern. Die auf der Plattform e-periodica veröffentlichten Dokumente stehen für nicht-kommerzielle Zwecke in Lehre und Forschung sowie für die private Nutzung frei zur Verfügung. Einzelne Dateien oder Ausdrucke aus diesem Angebot können zusammen mit diesen Nutzungsbedingungen und den korrekten Herkunftsbezeichnungen weitergegeben werden. Das Veröffentlichen von Bildern in Print- und Online-Publikationen ist nur mit vorheriger Genehmigung der Rechteinhaber erlaubt. Die systematische Speicherung von Teilen des elektronischen Angebots auf anderen Servern bedarf ebenfalls des schriftlichen Einverständnisses der Rechteinhaber.

### **Haftungsausschluss**

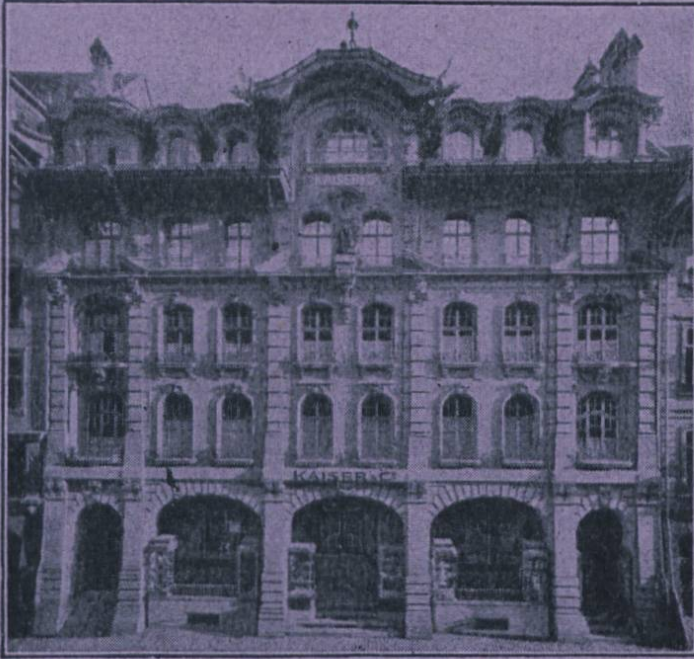
Alle Angaben erfolgen ohne Gewähr für Vollständigkeit oder Richtigkeit. Es wird keine Haftung übernommen für Schäden durch die Verwendung von Informationen aus diesem Online-Angebot oder durch das Fehlen von Informationen. Dies gilt auch für Inhalte Dritter, die über dieses Angebot zugänglich sind.





TEILANSICHT DER GESCHÄFTSHÄUSER  
**K A I S E R & C O. A. - G., B E R N**  
Lehrmittelanstalt und Vereinigte Spezialgeschäfte  
VERKAUFSRÄUME: MARKTGASSE 37—43  
AMTHAUSGASSE 22—26. LAGERHÄUSER:  
MURTENSTRASSE 76, FABRIKSTRASSE 1

**B E R N**



POSTKARTE

10 Cts.  
Briefmarke  
hier aufkleben

An

**KAISER & Co A.-G.**  
ABTEILUNG PESTALOZZIVERLAG


TEILANSICHT DER GESCHÄFTSHÄUSER  
**KAISER & Co. A.-G., BERN**  
Lehrmittelanstalt und Vereinigte Spezialgeschäfte  
VERKAUFSRÄUME: MARKTGASSE 37—43  
AMTHAUSGASSE 22—26. LAGERHÄUSER:  
MURTENSTRASSE 76, FABRIKSTRASSE 1

**BERN**

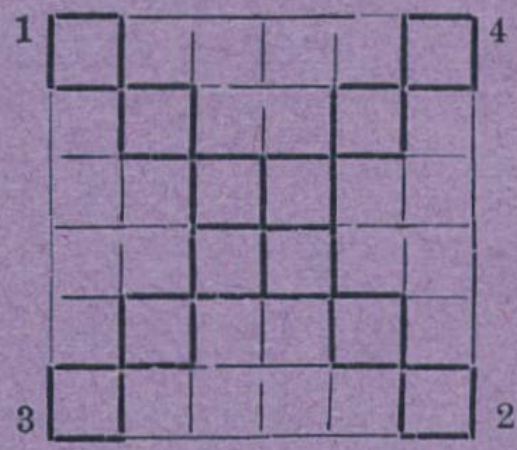
# Wettbewerbkarte des Pestalozzikalenders

Diese Karte berechtigt zur Teilnahme am Wettbewerb. Die Kontrollmarke braucht nicht aufgeklebt zu werden; die Karte genügt als Ausweis. Die Lösungen müssen bis spätestens am **31. Mai 1931** im Besitze der Herausgeber des Kalenders (Kaiser & Co. A.-G. in Bern) sein. **Richtige Antworten berechtigen noch nicht zu einem Preis, das Los bestimmt die Preisgewinner.** : : : : : : : : : : :

**ZWEITE AUFGABE, RÄTSEL:**



## JAHRGANG 1931 DRITTE AUFGABE, RÄTSEL:



### UNSERE SCHATTENBILDER (Nur Familienname schreiben)



1?

1. ....

2. ....



2?

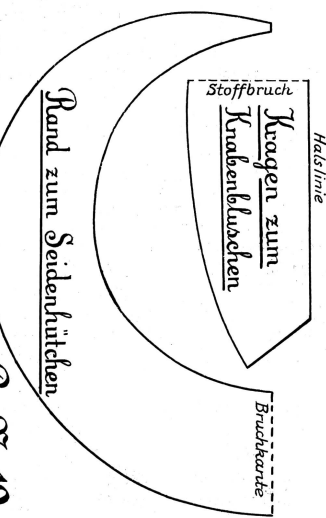
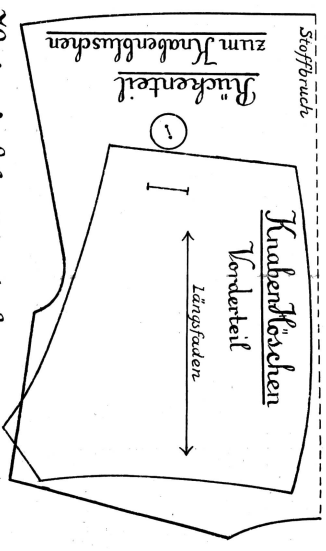
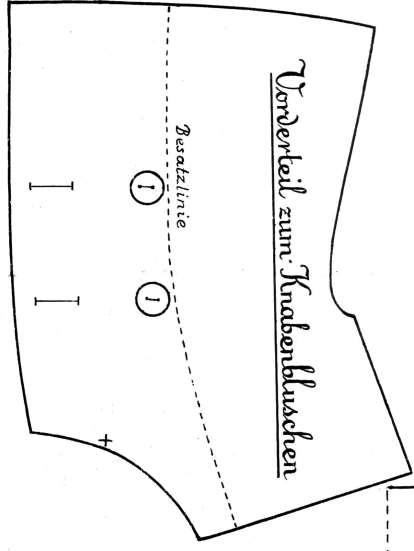
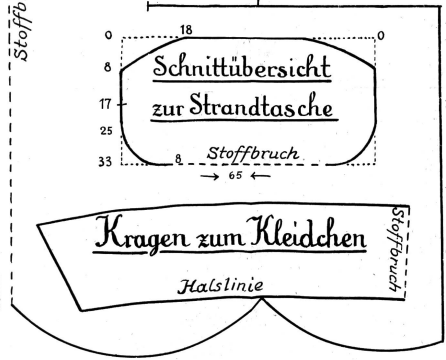
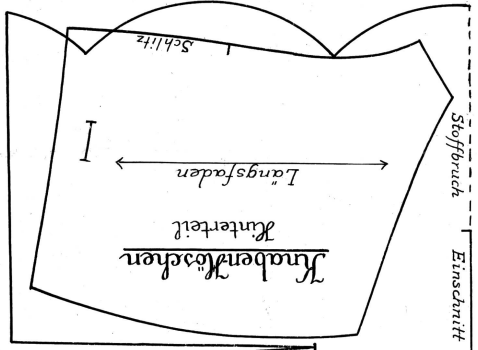
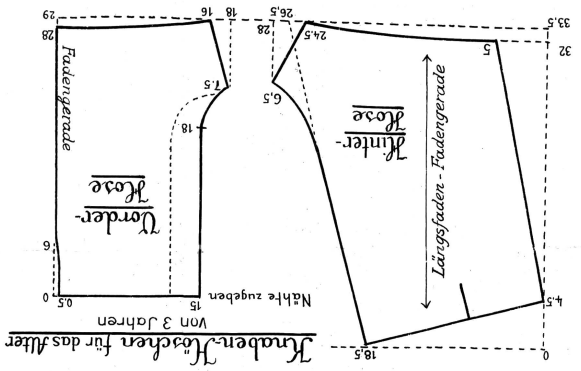
NAME DES TEILNEHMERS AM WETTBEWERB:

ALTER:

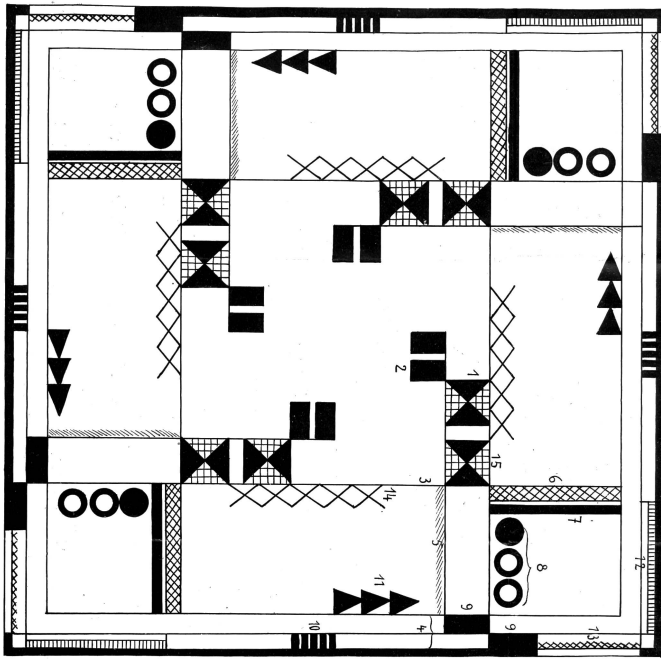
WOHNT BEI (VATER etc. Name, Beruf):

STRASSE:

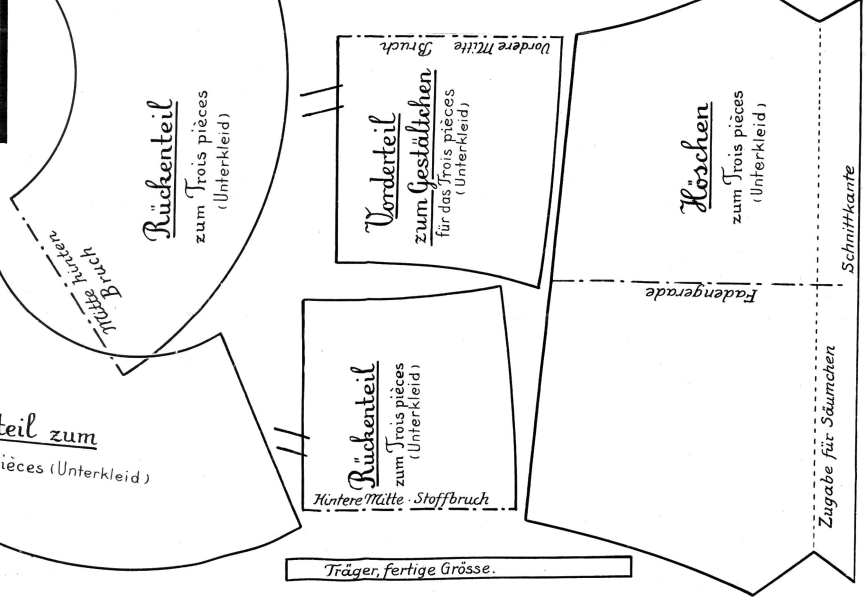
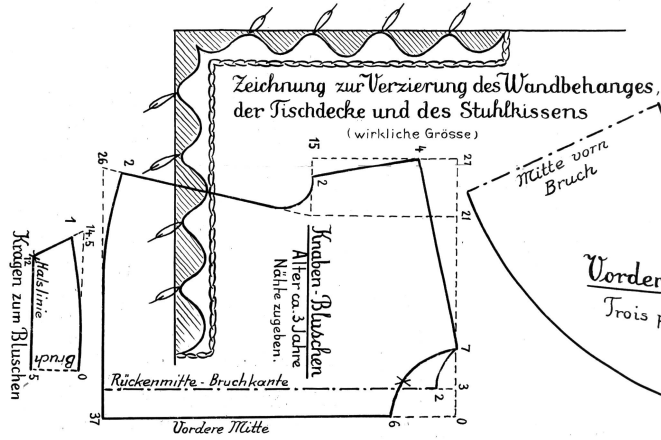
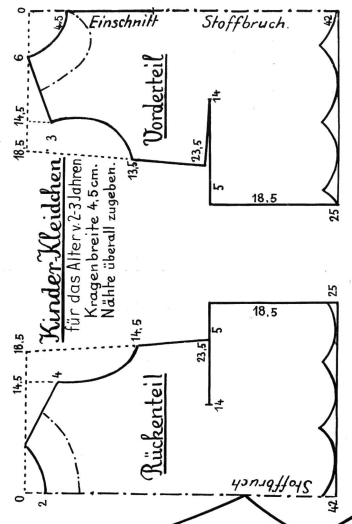
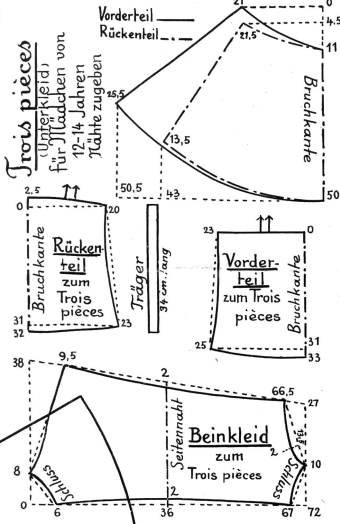
WOHNORT:  
(KANTON)



Knabers Schnitzmusterbogen für gutbekannte Puppenkleider, Verlag Knauer & Co. Osnabrück, ausgearbeitet von „Schneider Tisch-Referenten“, pag. 9 to 19. qualit. gesichert.



**Seidenes Schultuch 1/5 Grösse**  
 Grundton: saamen hell karastaub  
 Farbverteilung zum Schultuch:  
 1, 2, 3, 4, 5, 6 = dunkelbraun, 7, 8, 9, 10 = hellbraun u. orange  
 11, 12 = orange



Träger, fertige Grösse.