

# Alpenpanoramen

Objektyp: **Group**

Zeitschrift: **Pestalozzi-Kalender**

Band (Jahr): **39 (1946)**

Heft [2]: **Schüler**

PDF erstellt am: **22.07.2024**

## **Nutzungsbedingungen**

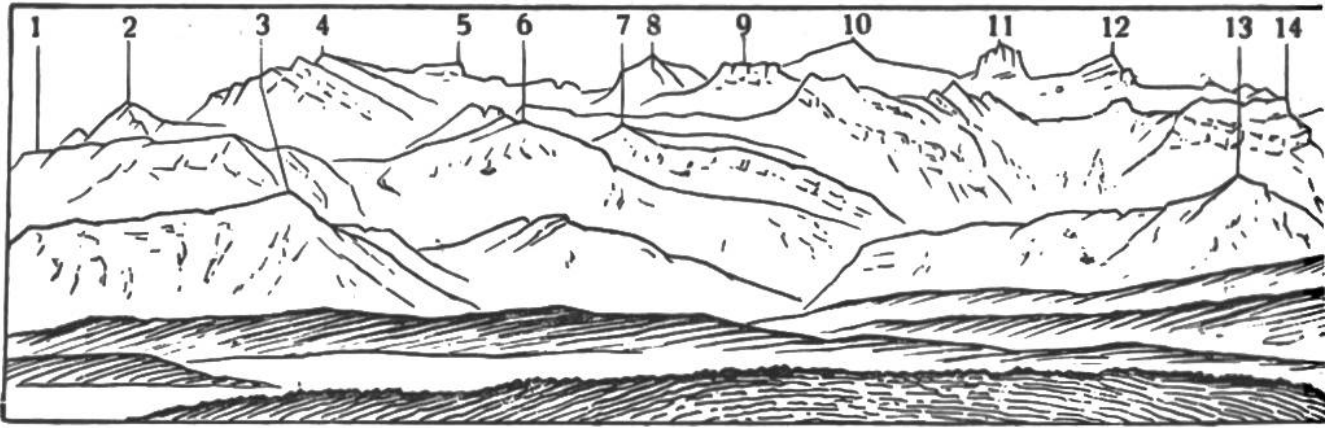
Die ETH-Bibliothek ist Anbieterin der digitalisierten Zeitschriften. Sie besitzt keine Urheberrechte an den Inhalten der Zeitschriften. Die Rechte liegen in der Regel bei den Herausgebern.

Die auf der Plattform e-periodica veröffentlichten Dokumente stehen für nicht-kommerzielle Zwecke in Lehre und Forschung sowie für die private Nutzung frei zur Verfügung. Einzelne Dateien oder Ausdrucke aus diesem Angebot können zusammen mit diesen Nutzungsbedingungen und den korrekten Herkunftsbezeichnungen weitergegeben werden.

Das Veröffentlichen von Bildern in Print- und Online-Publikationen ist nur mit vorheriger Genehmigung der Rechteinhaber erlaubt. Die systematische Speicherung von Teilen des elektronischen Angebots auf anderen Servern bedarf ebenfalls des schriftlichen Einverständnisses der Rechteinhaber.

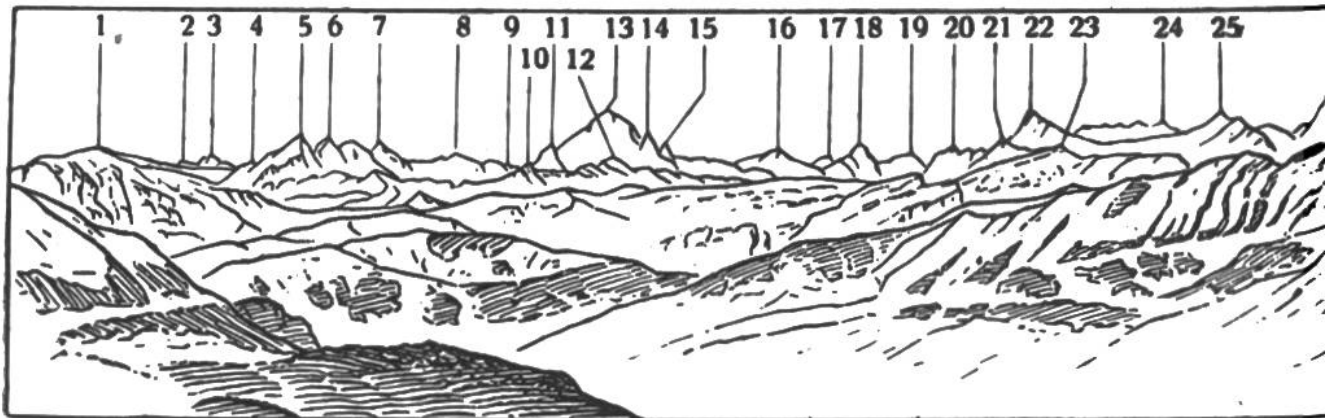
## **Haftungsausschluss**

Alle Angaben erfolgen ohne Gewähr für Vollständigkeit oder Richtigkeit. Es wird keine Haftung übernommen für Schäden durch die Verwendung von Informationen aus diesem Online-Angebot oder durch das Fehlen von Informationen. Dies gilt auch für Inhalte Dritter, die über dieses Angebot zugänglich sind.



### Ansicht der Unterwaldner Alpen (von der Frohburg, 845 m)

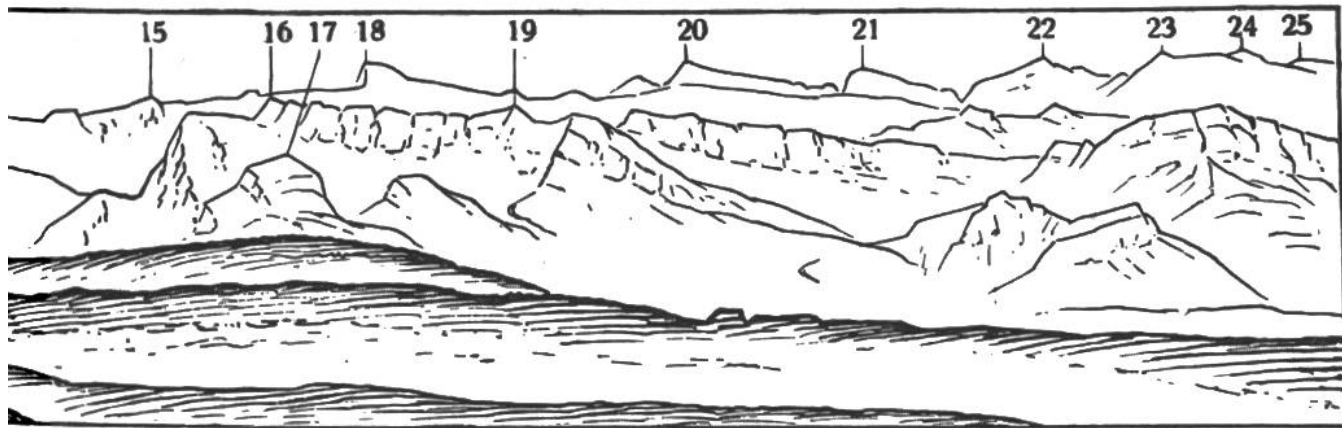
1. Schwalmis . . . . .	2250 m	8. Engelberger Rot-	
2. Gitschen . . . . .	2540 m	stock . . . . .	2822 m
3. Buochserhorn . . . . .	1810 m	9. Ruchstock . . . . .	2815 m
4. Uri-Rotstock . . . . .	2932 m	10. Schlossberg . . . . .	3136 m
5. Blackenstock . . . . .	2922 m	11. Gross Spannort ..	3202 m
6. Brisen . . . . .	2408 m	12. Klein Spannort ..	3149 m
7. Kaiserstock . . . . .	2518 m		



### Alpenansicht vom Mont Blanc (vom Salève, 1384 m, bei Genf)

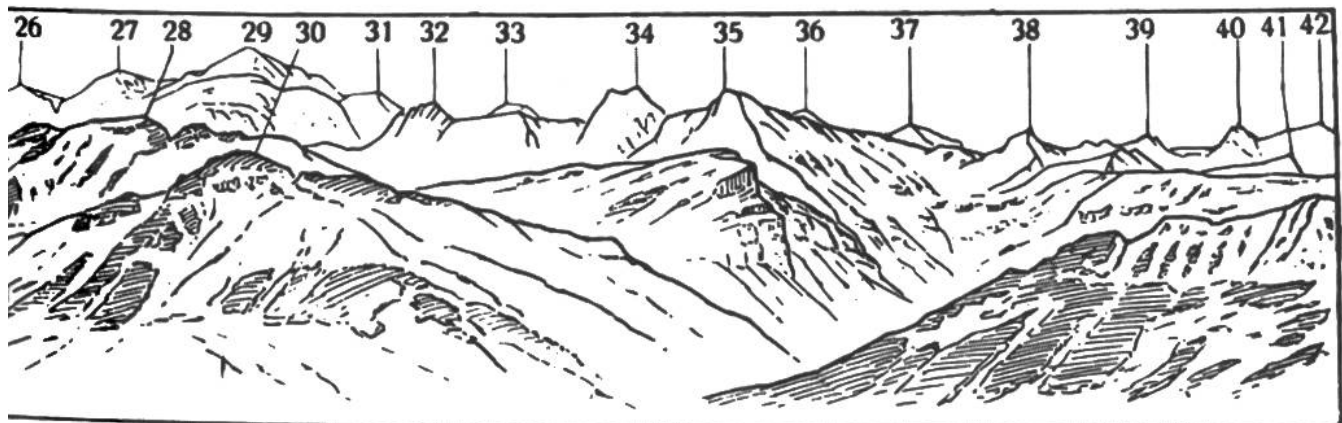
1. Buet . . . . .	3098 m	11. Mont Dolent . . . . .	3830 m
2. Aig. de la Varappe	3520 m	12. Tête à l'Ane . . . . .	2804 m
3. Grande Fourche ..	3616 m	13. Aiguille Verte . . . . .	4121 m
4. Aiguilles Forbes .	3483 m	14. Aiguille du Dru ..	3754 m
5. Aig. du Chardonnet	3824 m	15. Le Cardinal . . . . .	3642 m
6. Aig. d'Argentière .	3905 m	16. Aiguille de Talèfre	3726 m
7. Tour Noire . . . . .	3839 m	17. Aiguille de l'Ebou-	
8. Aiguilles Rouges		lement . . . . .	3599 m
du Dolent . . . . .	3694 m	18. Aig. de Lechaux .	3759 m
9. Aig. de l'Amône ..	3587 m	19. Petites Jorasses ..	3649 m
10. Pointe de Sales ..	2721 m	20. Le Grépon . . . . .	3482 m

Zeichnungen für den Pestalozzkalender  
von dem verstorbenen Topographen und Reliefersteller



**a, b. Olten aus, derselbe Ausblick wie vom Sälischlössli).**

13. Stanserhorn . . . . .	1901 m	19. Tomlishorn . . . . .	2132 m
14. Wallenstöcke . . . . .	2575 m	20. Sustenhorn . . . . .	3512 m
15. Grassen . . . . .	2946 m	21. Thierberg . . . . .	3446 m
16. Esel . . . . .	2123 m	22. Gwächtenhorn . . . . .	3218 m
17. Klimsenhorn . . . . .	1910 m	23. Dammastock . . . . .	3634 m
18. Titlis . . . . .	3243 m	24. Eckstock . . . . .	3558 m
		25. Weiss Nollen . . . . .	3433 m



21. Aig. de Blaitière . . . . .	3522 m	32. Pointe du Midi . . . . .	2656 m
22. Grandes Jorasses . . . . .	4208 m	33. Pointe Percée . . . . .	2752 m
23. Tête de Colloney . . . . .	2692 m	34. Pointe Blanche . . . . .	2438 m
24. Aiguille du Géant . . . . .	4013 m	35. Pic de Jallouvre . . . . .	2438 m
25. Aiguille du Midi . . . . .	3842 m	36. Aig. des Glaciers . . . . .	3815 m
26. Mont Blanc du Tacul . . . . .	4248 m	37. Mamule . . . . .	2426 m
27. Mont Maudit . . . . .	4465 m	38. Grande Forclaz . . . . .	2466 m
28. Bargy . . . . .	2305 m	39. Petite Forclaz	
29. Mont Blanc . . . . .	4807 m	40. Pointe du Grand Crêt . . . . .	2515 m
30. Brezon . . . . .	1879 m	41. Sommet . . . . .	1998 m
31. Aig. de Bionnassay . . . . .	4052 m	42. Tête Pelouse . . . . .	2582 m

S. Simon. — Zahlen nach der Siegfriedkarte der Eidgen. Landestopographie und französischen Karten.