

Zeitschrift: Schatzkästlein : Pestalozzi-Kalender
Herausgeber: Pro Juventute
Band: - (1941)

Artikel: Biblische Stätten
Autor: [s.n.]
DOI: <https://doi.org/10.5169/seals-988673>

Nutzungsbedingungen

Die ETH-Bibliothek ist die Anbieterin der digitalisierten Zeitschriften. Sie besitzt keine Urheberrechte an den Zeitschriften und ist nicht verantwortlich für deren Inhalte. Die Rechte liegen in der Regel bei den Herausgebern beziehungsweise den externen Rechteinhabern. [Siehe Rechtliche Hinweise.](#)

Conditions d'utilisation

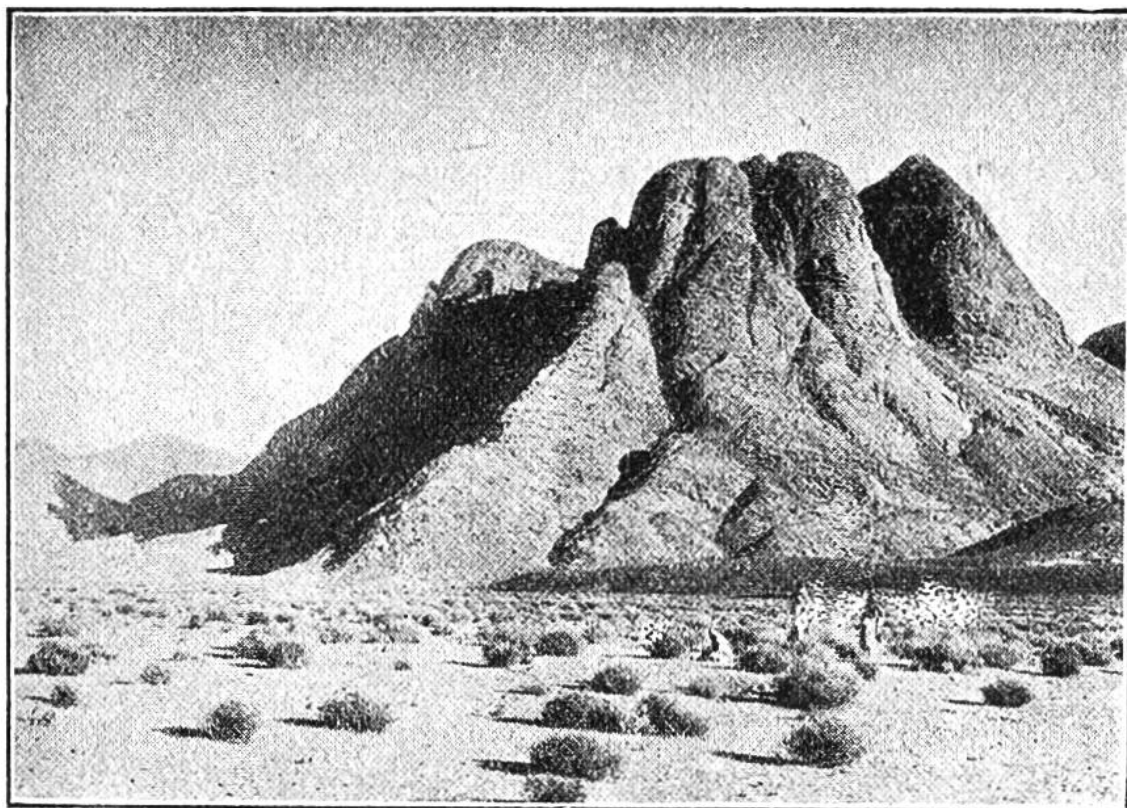
L'ETH Library est le fournisseur des revues numérisées. Elle ne détient aucun droit d'auteur sur les revues et n'est pas responsable de leur contenu. En règle générale, les droits sont détenus par les éditeurs ou les détenteurs de droits externes. [Voir Informations légales.](#)

Terms of use

The ETH Library is the provider of the digitised journals. It does not own any copyrights to the journals and is not responsible for their content. The rights usually lie with the publishers or the external rights holders. [See Legal notice.](#)

Download PDF: 18.04.2025

ETH-Bibliothek Zürich, E-Periodica, <https://www.e-periodica.ch>



Der Berg Sinai.

BIBLISCHE STÄTTEN.

Auf felsiger, keilförmig ins Rote Meer vorspringender Halbinsel, zwischen Asien und Afrika gelegen, erhebt sich der Berg Sinai. Dort, berichtet die Bibel, wurden Moses die Zehn Gebote verkündigt. Zur Zeit der Kreuzzüge war der Besuch Palästinas, des Gelobten Landes und seiner Erinnerungsstätten, die höchste Sehnsucht jedes Christen. Auf dem Gipfel des Sinai, 2240 m hoch, steht heute ein Kirchlein. Es ist das Wanderziel vieler andächtiger Pilger, die nach beschwerlicher Wallfahrt durch brennenden Wüstensand in seinem Schatten ruhen und Stärkung und Zuversicht vom heiligen Orte erhoffen.

Gethsemane, im Tale Kidron, am Fusse des Ölberges bei Jerusalem, ist eine durch die Leidensgeschichte Jesu geheiligte Stätte. Der blühende, von einer Mauer umgebene Garten beherbergt uralte Ölbäume. Unter ihnen wandeln Franziskaner-Mönche, denen die Wartung des heiligen Ortes anvertraut ist. Gethsemane ist ein Wallfahrtsort, dem Pilger in besonders grosser Zahl in tiefer Verehrung zuströmen.



Der Garten Gethsemane, wo Jesus Christus
in der Nacht vor seiner Gefangennahme ruhte.