

Zeitschrift: Plan : Zeitschrift für Planen, Energie, Kommunalwesen und Umwelttechnik = revue suisse d'urbanisme
Herausgeber: Schweizerische Vereinigung für Landesplanung
Band: 21 (1964)
Heft: 1

Werbung

Nutzungsbedingungen

Die ETH-Bibliothek ist die Anbieterin der digitalisierten Zeitschriften. Sie besitzt keine Urheberrechte an den Zeitschriften und ist nicht verantwortlich für deren Inhalte. Die Rechte liegen in der Regel bei den Herausgebern beziehungsweise den externen Rechteinhabern. [Siehe Rechtliche Hinweise.](#)

Conditions d'utilisation

L'ETH Library est le fournisseur des revues numérisées. Elle ne détient aucun droit d'auteur sur les revues et n'est pas responsable de leur contenu. En règle générale, les droits sont détenus par les éditeurs ou les détenteurs de droits externes. [Voir Informations légales.](#)

Terms of use

The ETH Library is the provider of the digitised journals. It does not own any copyrights to the journals and is not responsible for their content. The rights usually lie with the publishers or the external rights holders. [See Legal notice.](#)

Download PDF: 30.01.2025

ETH-Bibliothek Zürich, E-Periodica, <https://www.e-periodica.ch>

LOSINGER



Losinger plant und baut für die Zukunft

Losinger + Co AG
Bauunternehmung und Ingenieurbureau
Bern Burgdorf Chur Delsberg Freiburg
Genf Grindelwald Köniz Lausanne
Locarno Olten Sitten Zollikofen Zürich

Tiefbaudirektion der Stadt Bern

Stellenausschreibung

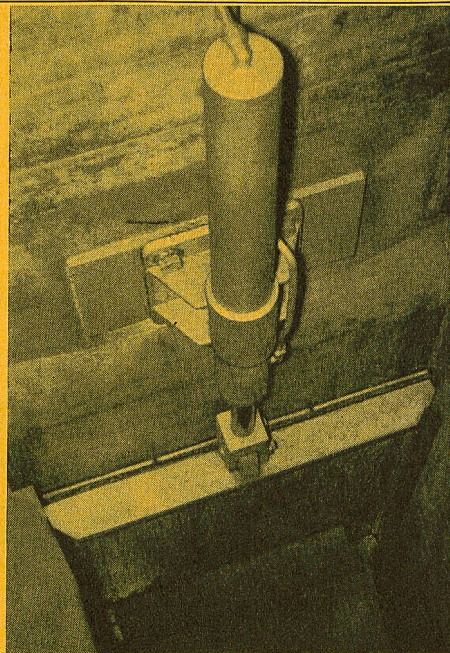
Zur Bearbeitung von Planungsfragen der Stadt Bern und der Region Bern (Einwohner 235 000) sucht das Stadtplanungsamt Bern

Architekten Techniker Zeichner

Initiativen Fachleuten des Hoch- bzw. Tiefbaus wird – bei angenehmem Arbeitsklima und guter Honorierung – Einführung in das vielseitige Arbeitsgebiet der Stadt- und Regionalplanung geboten. Stellenantritt und Besoldung nach Vereinbarung. Auskunft erteilt der Stadtplaner, Bundesgasse 38, Telefon (031) 64 65 05.

Offerten mit Angaben über den Bildungsgang und die bisherige Tätigkeit sind an die Städtische Tiefbaudirektion, Bundesgasse 38, Bern, zu richten.

BIERI



Schieber- antriebe für Kläranlagen

Benötigen Sie für Ihre Kläranlage fern- oder automatisch gesteuerte Schieber- und Schützenantriebe? Als Spezialfirma für ölhydraulische Antriebe können wir Ihnen interessante Vorschläge unterbreiten.

H. BIERI & SOHN, LIEBEFELD BE
Sägestrasse 15 Telefon 031/63 09 73

Vor allem **Sicherheit**

wünscht der Benutzer
unserer schnellen Strassen.
Wählen deshalb auch Sie
die seit Jahren bewährten

Pass-Stahlleitplanken

WELDING AG LAUSEN

Telefon 061 - 84 31 51 Telex 62428



Pass-Stahlleitplanken
auf der Autobahn
in Horw - Luzern

KELLER Verbrennungsanlagen
für flüssige und feste
Abfallstoffe

Verlangen Sie Prospekt oder
unverbindlichen Besuch

Otto Keller Apparatebau
Arbon Tel. 071 46 20 22



KEIN SCHLAGEN UND VIBRIEREN AUF BITUMINÖSEN STRASSEDECKEN

Achten Sie bei Ihrer nächsten Autofahrt auf den Unterschied, wenn der Belag wechselt. Angenehmer, beruhigender und weniger ermüdend ist das Reisen auf modernen bituminösen Belägen.

Kein einschläfernder Fugenschlag, kein lästiges Vibrieren. Auch kein Singen der Reifen. Denn die bituminösen Bindemittel sind plastisch-elastisch und schalldämpfend zugleich. Neuzzeitliche bituminöse Strassenbeläge fördern auch die Verkehrssicherheit. Sie sind — ob trocken oder nass — unerreich-

griffig, im Winter schneller schnee- und eisfrei, — im Sommer nicht blendend. Sicherheits- und Leitlinien heben sich bei Tag und bei Nacht kontrastreicher ab.

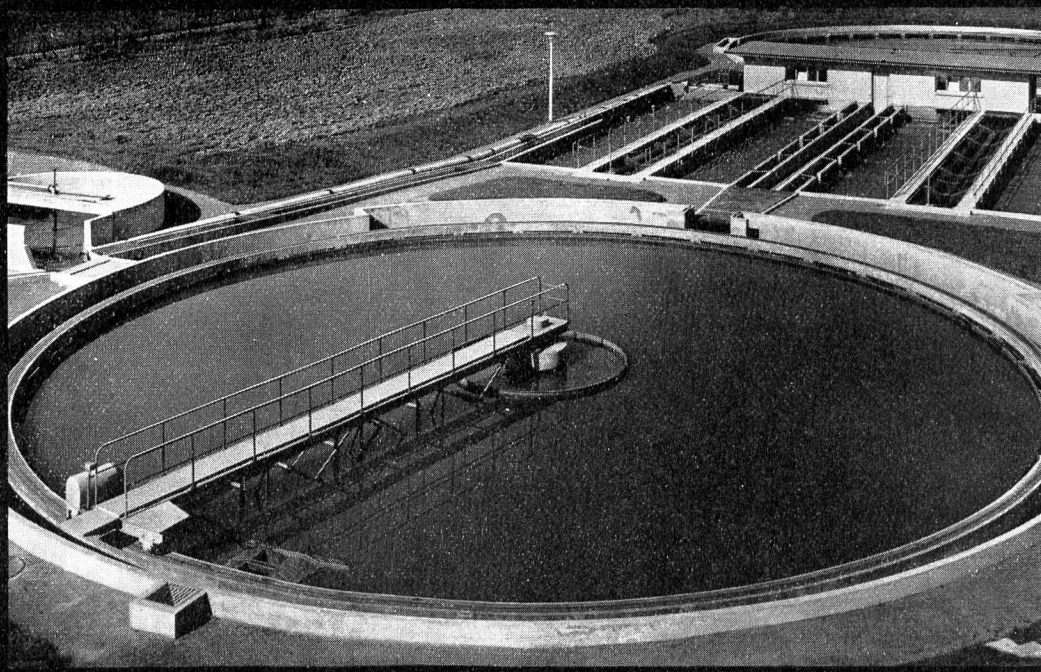
Und dann die Wirtschaftlichkeit! Bituminöse Decken, rationeller eingebaut als andere Beläge, bieten durch vorteilhaftere Gestehungs- und Unterhaltskosten mehr Gegenwert für das Geld des Steuerzahlers. Kein Wunder, dass weit mehr Strassen in bituminöser Bauweise als in andern Belagsarten ausgeführt werden.

Strassenbenützer und Steuerzahler verlangen bituminöse Strassendecken

Arbit: Arbeitsgemeinschaft für bituminösen Strassenbau, Bern

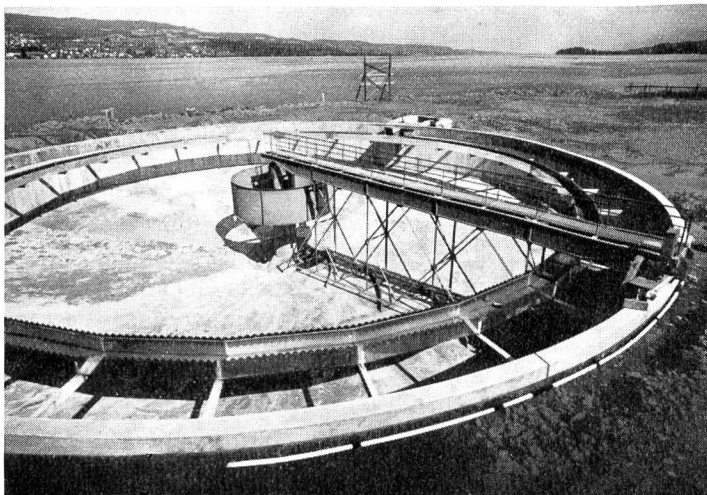
WARTMANN Kläranlagen

Lizenz
Dorr - Oliver



Wartmann & Cie. Zürich
Limmatplatz 7
Stahlbau und Kesselschmiede
BRUGG Oberbipp

Zink schützt vor Rost!



Kläranlage Horgen

Darum Vollbadverzinkung aller Eisenteile

Für folgende Kläranlagen haben wir
Eisenkonstruktionsteile verzinkt:

Adliswil-Langnau
Genf
Hard-Winterthur
Horgen-Oberrieden
Kloten-Opfikon
Wetzikon

Wenden Sie sich in Rostschutzfragen an die Vertrauensfirma

Aktiengesellschaft

KUMMLER & MATTER DÄNIKEN SO

Verzinkereiwerte

Telefon 062/6 11 54/55

Wärme

Wärme

Wärme

Wärme

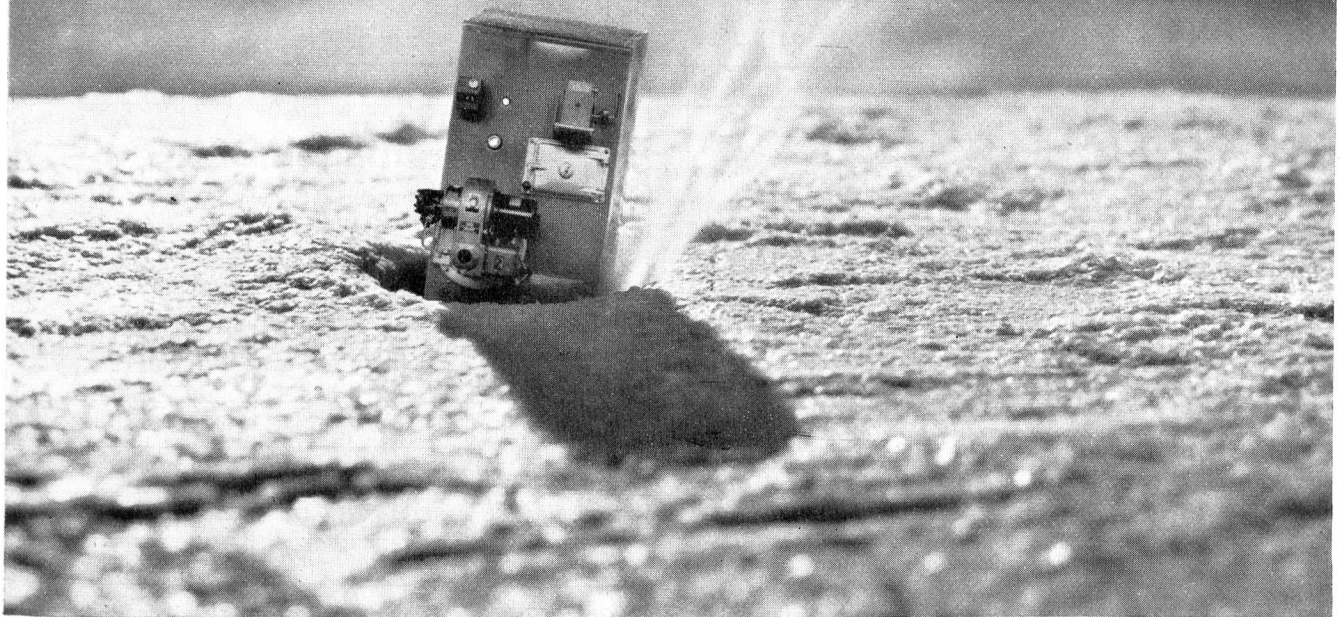
Wärme

Wärme

Wärme

Wärme

Wärme



Je härter der Winter, desto wichtiger die Zuverlässigkeit der Heizung! In Schweden – einem Lande harter Winter – wird der SVEN gebaut. SVEN der Heizkessel für das Einfamilienhaus

jeder Grösse. SVEN verbrennt Oel, Holz, Kohle und Abfälle und ist zudem ein leistungsfreudiger Warmwasserspender. SVEN Heizkessel und Oelbrenner – ein eingespieltes Duo.



In Form und Qualität echt nordisch

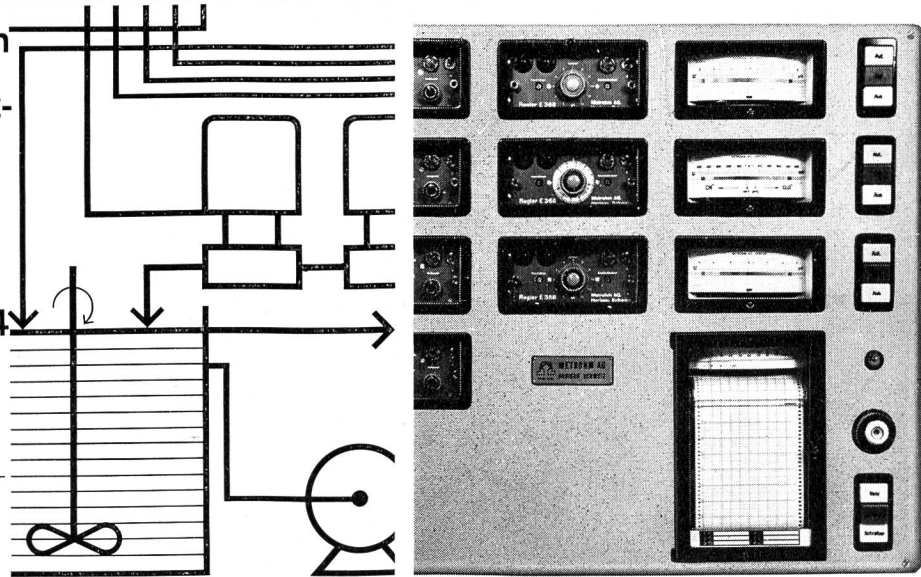
Paul Kolb AG, Bern, Thunstr. 73,
Tel. 031 / 44 14 11 / 12
Generalvertretung + Service für
SVEN-Heizungen und Vertriebs-
stelle der AGA-Radiatorenwerke für
die Schweiz

Abwasser

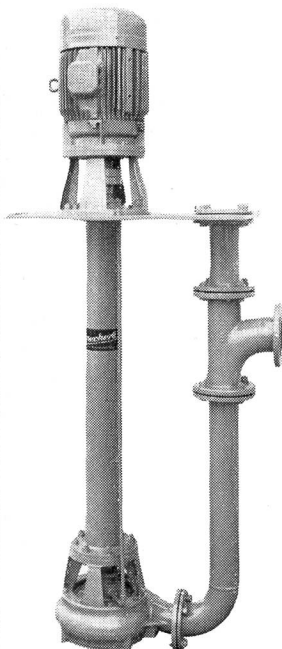
Metrohm AG löst Ihre Abwasserprobleme

Neutralisation
Cyan-
und Chromat-
Entgiftung

Tel. 071.51884



Metrohm AG Herisau Schweiz



Abwasser- und Schlamm- pumpen

Schnellkupplungsrohre
mit verschiedenen
Dimensionen und
Kupplungsarten

Wir planen und bauen
vollständige Abwasser-
verregnungsanlagen

Referenzen stehen zur Verfügung

Aecherli AG Reiden

Maschinenfabrik

Tel. (062) 93371

Kläranlagen BENG

Konstruiert und berechnet nach den Schweizer Normen
VSA

Approximative Dimensionierungstabelle

Bewohner- zahl	Licht weiten cm	Aussen- durch- messer cm	Konstruktions- höhe bei 80 cm Einlauftiefe cm	Inhalte	
				Absatzraum Liter	Schlammraum Liter
10+ 15	125	145	273+348	400+ 600	1000+ 1500
20+ 25	150	170	320+360	800+1000	2000+ 2500
30— 50	200	220	371—471	1280—2000	3200— 5000
60—140	250	270	415—660	2450—5600	6000— 14000

Obige Tiefenmasse beziehen sich auf eine Zulauftiefe von 80-96 cm. Liegt dieselbe tiefer, so wird die Grube mit Aufsatzringen entsprechend erhöht.

Abwasserfaulräume BENG

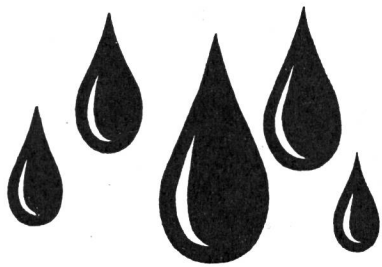
in runder Ausführung bis 8 Bewohner
in einem Rohrteil konstruiert,
+ Patent angemeldet
8-20 Bewohner in zwei oder drei Rohrteilen,
bis 300 Bewohner «System Hartmann +» Patent,
aus vorgefertigten Betonelementen;
sämtliche Typen nach VSA-Normen berechnet.

BENG & Cie. AG

Fabriken in Emmenbrücke und Horw

Luzern

Tel. (041) 52541



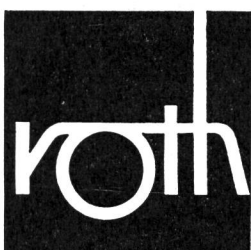
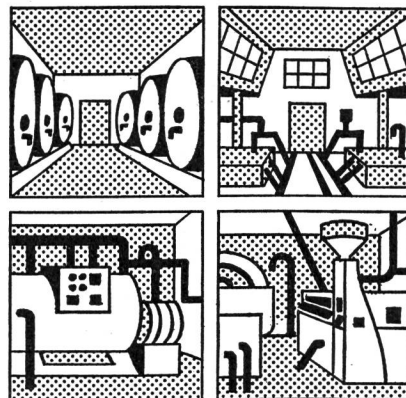
**ein neuer Anstrich
zum Schutz gegen Feuchtigkeit
und Schimmelbildung**

Paintcrete

Empa-geprüft

PAINTCRETE, der veredelte Baustoff auf Zementbasis, ermöglicht jetzt wirksamen Schutz unterirdischer Räume gegen Wassereinbruch, Kondenswasser und Feuchtigkeit. PAINTCRETE ist zementecht, wasserfest, beständig gegen Salzwasser und Salzwasserdämpfe, Laugen, leichte Säuren, Milch- und Obstsäure, wird von Alkali nicht angegriffen und kann auf noch baufeuchten Untergrund gestrichen werden. Der PAINTCRETE-Anstrich wird härter als Zement und kann jederzeit mit Wasser abgespritzt oder mit heisser Lauge abgewaschen werden.

Wie PAINTCRETE Ihre Räume schützen kann, sagt Ihnen gerne unser Chemischer Beratungsdienst.



Roth & Co. AG. Lack- & Farbenfabrik Luzern Tel. 041/33 444

Depots in allen grösseren Schweizerstädten

Saubereres Wasser durch ISO-Anlagen

Aufbereitung und Desinfektion
von Trink-, Bade- und Brauch-
wasser

Entgiftung und Neutralisation
von Abwasser

ISO-WASSERAUFBEREITUNG AG

Basel Schertlingasse 10 Telefon (061) 22 05 10

SULZER

für Wasserversorgungen

Unser Fabrikationsprogramm für Wasserversorgungen umfaßt die Planung und Ausführung von

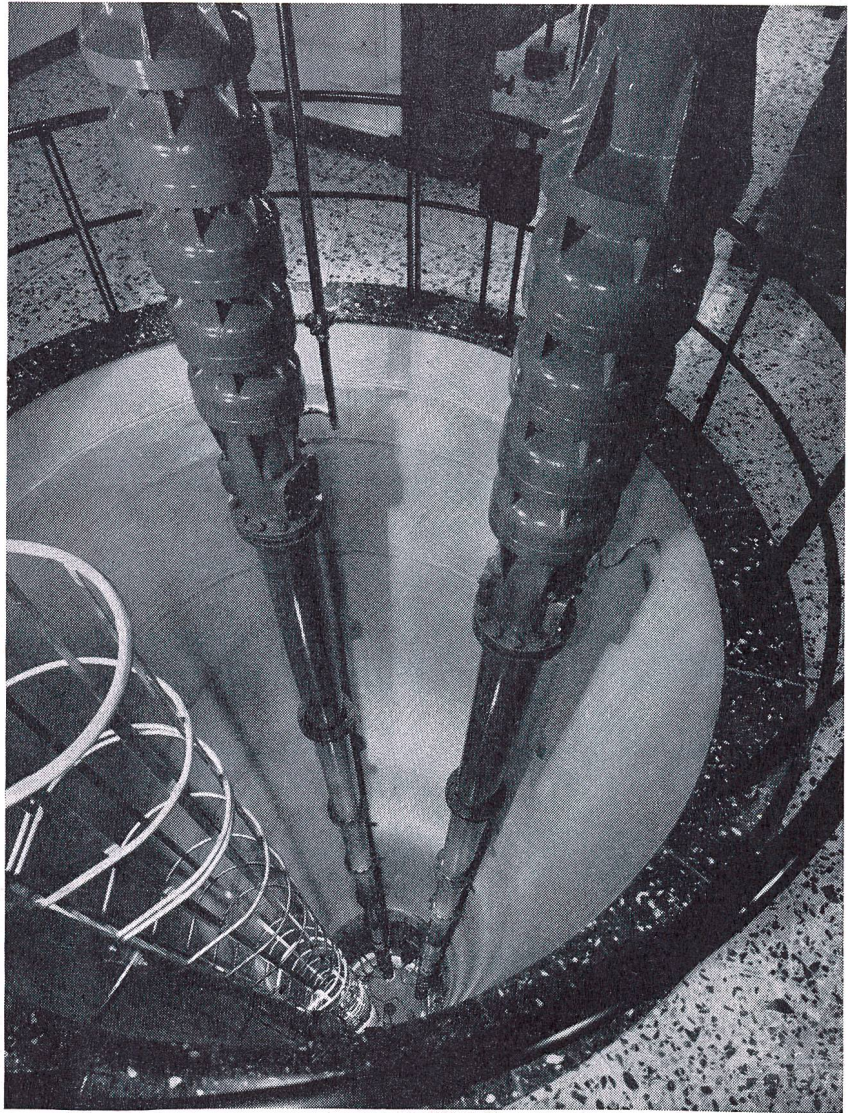
– kompletten Grundwasserpumpwerken

allein oder kombiniert mit einer Einrichtung zur Behandlung des Wassers, wie z. B. Sauerstoffanreicherung oder Entkeimung

– kompletten Stufenpumpwerken für Wasserversorgungen

– kompletten Aufbereitungsanlagen für Trink- und Industrierwasser

bestehend aus Schnellfilteranlagen offener oder geschlossener Bauart inklusive Einrichtungen für die Vor- und Nachbehandlung des Wassers



SULZER

für Abwasserförderung

Im Abwasser-Sektor befassen wir uns mit der Planung und Ausführung von

– kompletten Abwasserpumpwerken

und mit der Lieferung von fördertechnischen Einrichtungen für Kläranlagen, wie

– Abwasserpumpen

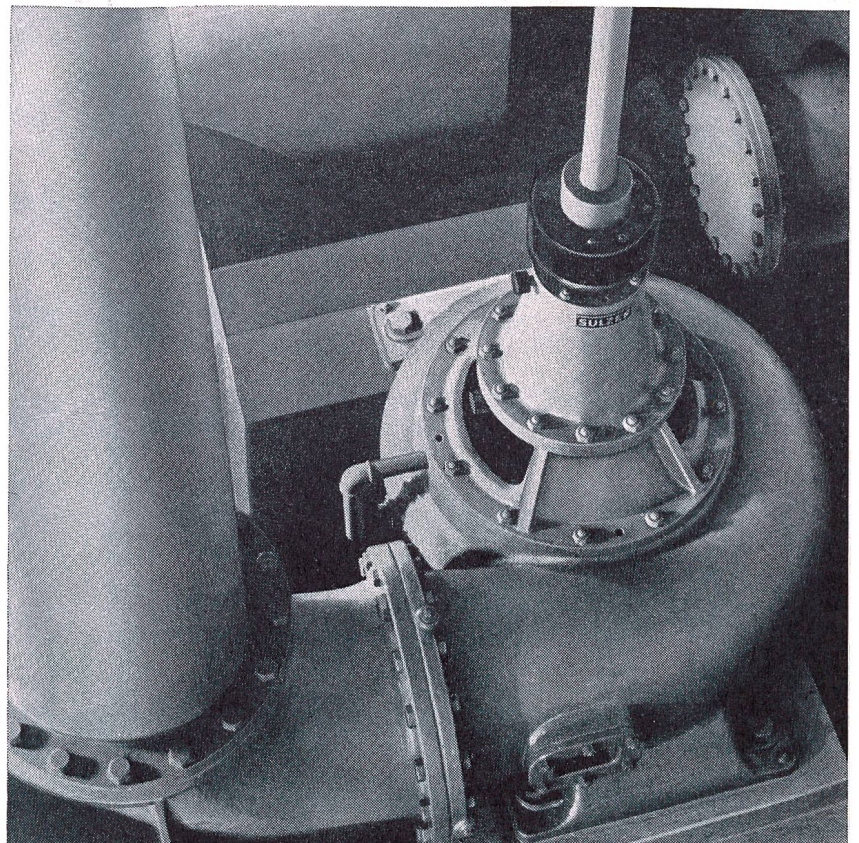
– Schlammumpen

– Rechengutzerkleinerer (Desintegratoren)

sowie

– Belüftungskompressoren

– Faulraumheizungen



Gebrüder Sulzer
Aktiengesellschaft
Winterthur