

Objektyp: **Advertising**

Zeitschrift: **Plan : Zeitschrift für Planen, Energie, Kommunalwesen und Umwelttechnik = revue suisse d'urbanisme**

Band (Jahr): **21 (1964)**

Heft 2

PDF erstellt am: **21.07.2024**

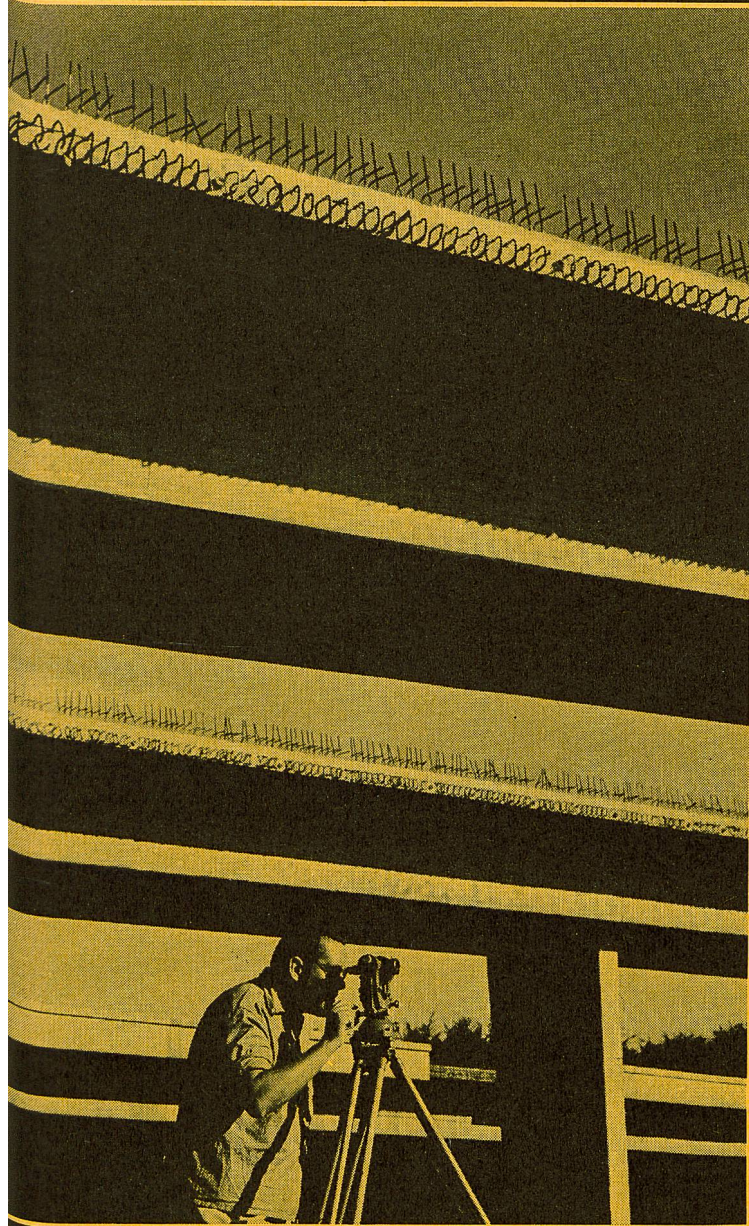
Nutzungsbedingungen

Die ETH-Bibliothek ist Anbieterin der digitalisierten Zeitschriften. Sie besitzt keine Urheberrechte an den Inhalten der Zeitschriften. Die Rechte liegen in der Regel bei den Herausgebern. Die auf der Plattform e-periodica veröffentlichten Dokumente stehen für nicht-kommerzielle Zwecke in Lehre und Forschung sowie für die private Nutzung frei zur Verfügung. Einzelne Dateien oder Ausdrucke aus diesem Angebot können zusammen mit diesen Nutzungsbedingungen und den korrekten Herkunftsbezeichnungen weitergegeben werden. Das Veröffentlichen von Bildern in Print- und Online-Publikationen ist nur mit vorheriger Genehmigung der Rechteinhaber erlaubt. Die systematische Speicherung von Teilen des elektronischen Angebots auf anderen Servern bedarf ebenfalls des schriftlichen Einverständnisses der Rechteinhaber.

Haftungsausschluss

Alle Angaben erfolgen ohne Gewähr für Vollständigkeit oder Richtigkeit. Es wird keine Haftung übernommen für Schäden durch die Verwendung von Informationen aus diesem Online-Angebot oder durch das Fehlen von Informationen. Dies gilt auch für Inhalte Dritter, die über dieses Angebot zugänglich sind.

LOSINGER



Losinger plant und baut für die Zukunft

Losinger + Co AG
Bauunternehmung und Ingenieurbureau
Bern Burgdorf Chur Delsberg Freiburg
Genf Grindelwald Köniz Lausanne
Locarno Olten Sitten Zollikofen Zürich

Das **Stadtplanungsamt Zürich** sucht einen

Grundbuchgeometer

eventuell
Ingenieur oder **Architekten**

für die Bearbeitung von Quartierplänen und von weiteren Aufgaben der Baulanderschliessung. Es bietet sich dabei die günstige Gelegenheit zur Einarbeitung in das zürcherische Quartierplanverfahren und zum Sammeln von spezialisierten Erfahrungen in diesem wichtigen Zweig des Bauwesens. Erwünscht sind Gewandtheit im schriftlichen Ausdruck und Interesse am Führen von Verhandlungen.

Fünf-Tage-Woche

Besoldung nach Vereinbarung, im Rahmen der städtischen Besoldungsverordnung.

Bewerber sind gebeten, ihre Anmeldung mit Angaben über Bildungsgang und Praxis dem Stadtplanungsamt Zürich, Amtshaus V, Werdmühleplatz 3, Postfach Zürich 23, einzureichen. Auskunft erteilt der Chef des Stadtplanungsamtes Zürich

Säureschutz-Bau

Säure- und alkalibeständige
Isolierungen
Auskleidungen
Bodenbeläge
Neutralisier-Gruben
Rohrmuffen-Verdichtungen



Paul Welker AG, Basel

Vor allem **Sicherheit**

wünscht der Benutzer
unserer schnellen Strassen.
Wählen deshalb auch Sie
die seit Jahren bewährten

Pass-Stahlleitplanken

WELDING AG LAUSEN

Telefon 061 - 84 31 51 Telex 62428



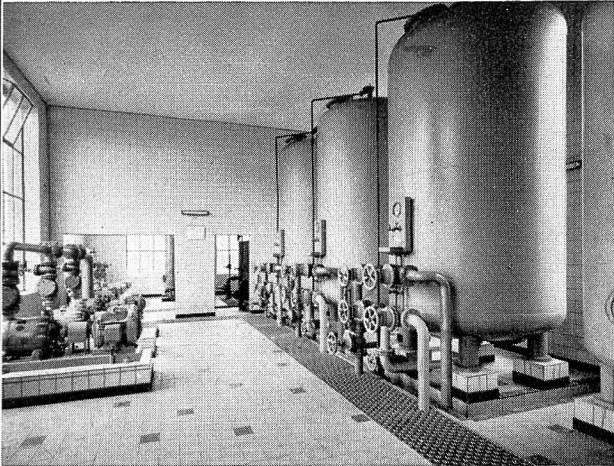
Pass-Stahlleitplanken
auf der Autobahn
in Horw - Luzern

KELLER Verbrennungsanlagen
für flüssige und feste
Abfallstoffe

Verlangen Sie Prospekt oder
unverbindlichen Besuch

Otto Keller Apparatebau
Arbon Tel. 071 46 20 22

Wir beraten, – planen, – fabrizieren und liefern komplette



Wasser aufbereitungs anlagen

A.O. Sprecher AG Birrwil

Wasseraufbereitung und Filtertechnik
Telefon 064/64286

für Boiler- und Zentrale-Wasserversorgungsanlagen
Garten- und Schwimmbäder
Gross- und Kleindampfkessel
Industriebetriebe Kommunalbetriebe
Trinkwassersanierung
Kühl- und Klima-Anlagen

PASSAVANT

Belüftungsbrücken

für

Oxydationsgräben

Belebungsgräben



Theo Noerdlinger Ing. AG
Feldeggstraße 28
Zürich 8
Tel.: 051-47 88 80/47 88 81

PASSAVANT

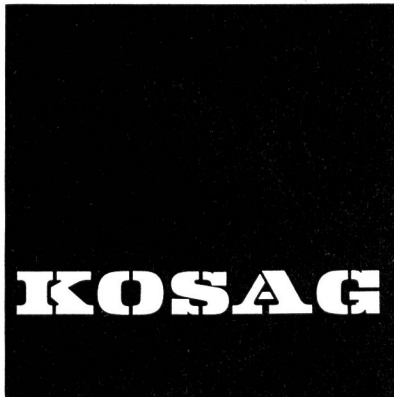
PASSAVANT-WERKE
6209 Michelbacher Hütte

Tankauskleidungen mit Polyamid-Folien für:

Heizöl-Tanks
Treibstoff-Tanks
Wasser-Tanks
Säure-Tanks

Beton-Oberflächenschutz mit Epoxyd-Harzen für:

Kläranlagen
Wasserreservoirs
Schwimmbassins
Industrieböden
Wein-, Bier- und Mosttanks

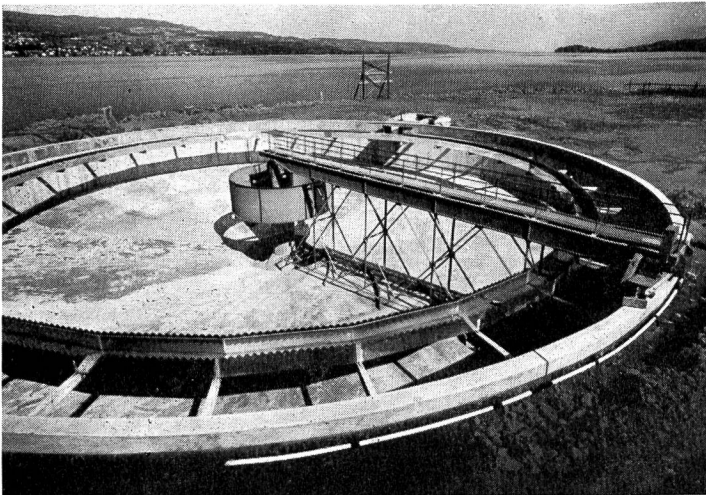


Benutzen Sie unseren technischen Beratungsdienst:

Kosag AG Bremgarten AG

Aktiengesellschaft für Kunststoff-Oberflächenschutz
Telefon 057 7 63 63

Zink schützt vor Rost!



Kläranlage Horgen

**Darum Vollbadverzinkung
aller Eisenteile**

Für folgende Kläranlagen haben wir
Eisenkonstruktionsteile verzinkt:

Adliswil-Langnau
Genf
Hard-Winterthur
Horgen-Oberrieden
Kloten-Opfikon
Wetzikon

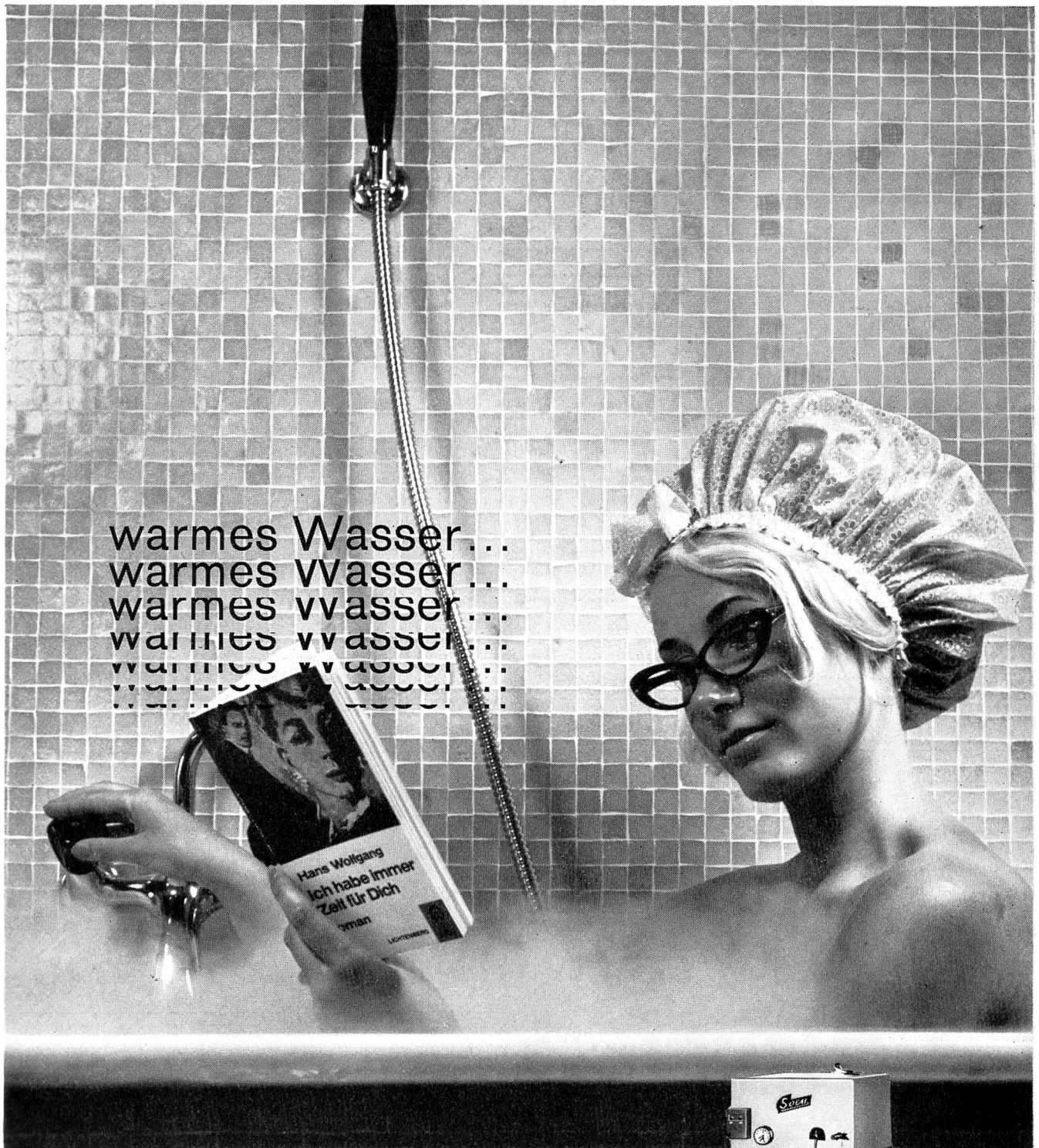
Wenden Sie sich in Rostschutzfragen an die Vertrauensfirma

Aktiengesellschaft

KUMMLER & MATTER DÄNIKEN SO

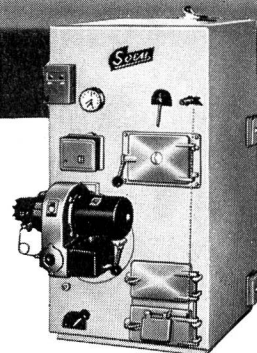
Verzinkereiwerke

Telefon 062/6 11 54/55



warmes Wasser...
 warmes Wasser...
 warmes Wasser...
 warmes Wasser...
 warmes Wasser...

Ein wohnig-wohlig-warmes Bad — warmes Wasser, warmes Wasser so viel man will! Genügend für drei Vollbäder innert einer Stunde — das liefert SVEN — ihr Heizungssystem mit den vielen Trümpfen. SVEN hilft Ordnung halten, denn SVEN verbrennt Öl, Holz, Kohle und Abfälle. SVEN aus Schwedenstahl mit Leistungsbereichen für jeden Bedarf vom kleinen Weekend-Haus bis zur grossen Villa.



In Form und Qualität echt nordisch

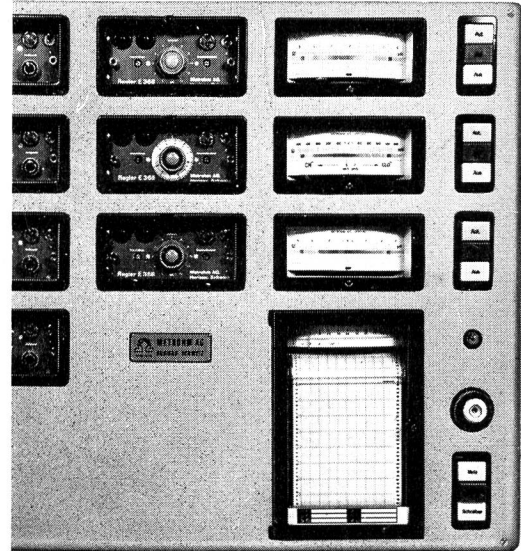
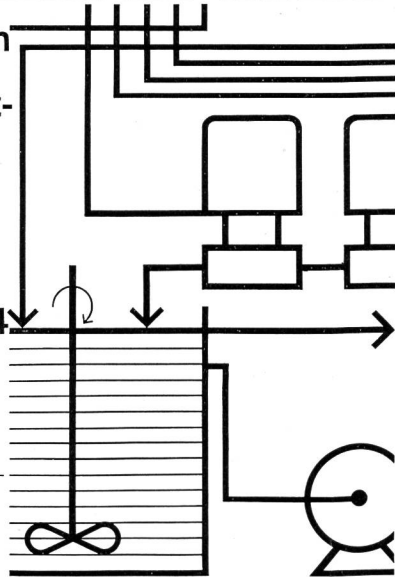
Paul Kolb AG, Bern, Thunstr. 73, Tel. 031/441411/12
 Generalvertretung + Service für SVEN-Heizungen
 und Vertriebsstelle der AGA-Radiatorenwerke für die Schweiz.

Abwasser

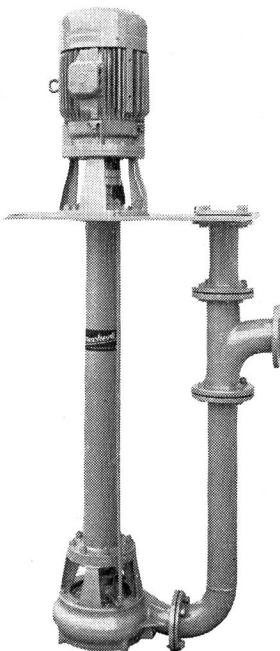
Metrohm AG löst Ihre Abwasserprobleme

Neutralisation
Cyan-
und Chromat-
Entgiftung

Tel. 071.51884



Metrohm AG Herisau Schweiz



Abwasser- und Schlamm- pumpen

Schnellkupplungsrohre
mit verschiedenen
Dimensionen und
Kupplungsarten

Wir planen und bauen
vollständige Abwasser-
verregnungsanlagen

Referenzen stehen zur Verfügung

Aecherli AG Reiden

Maschinenfabrik

Tel. (062) 93371

Kläranlagen BENG

Konstruiert und berechnet nach den Schweizer Normen
VSA

Approximative Dimensionierungstabelle

Bewohner- zahl	Licht- weiten cm	Aussen- durch- messer cm	Konstruktions- höhe bei 80 cm Einlaufftiefe cm	Inhalte	
				Absitzraum Liter	Schlammraum Liter
10+ 15	125	145	273+348	400+ 600	1000+ 1500
20+ 25	150	170	320+360	800+1000	2000+ 2500
30— 50	200	220	371—471	1280—2000	3200— 5000
60—140	250	270	415—660	2450—5600	6000— 14000

Obige Tiefenmasse beziehen sich auf eine Zulaufftiefe von 80–96 cm. Liegt dieselbe tiefer, so wird die Grube mit Aufsatzringen entsprechend erhöht.

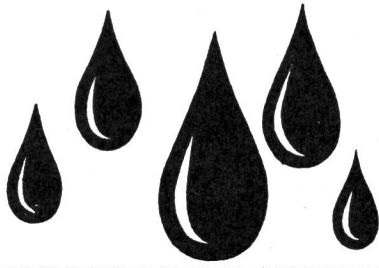
Abwasserfaulräume BENG

in runder Ausführung bis 8 Bewohner
in einem Rohrteil konstruiert,
+ Patent angemeldet
8–20 Bewohner in zwei oder drei Rohrteilen,
bis 300 Bewohner «System Hartmann +» Patent,
aus vorgefertigten Betonelementen;
sämtliche Typen nach VSA-Normen berechnet.

BENG & Cie. AG

Luzern

Fabriken in Emmenbrücke und Horw Tel. (041) 52541



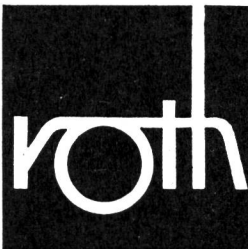
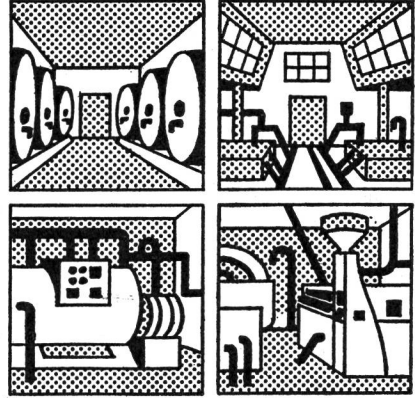
**ein neuer Anstrich
zum Schutz gegen Feuchtigkeit
und Schimmelbildung**

Paintcrete

Empa-geprüft

PAINTCRETE, der veredelte Baustoff auf Zementbasis, ermöglicht jetzt wirksamen Schutz unterirdischer Räume gegen Wassereinbruch, Kondenswasser und Feuchtigkeit. PAINTCRETE ist zementecht, wasserfest, beständig gegen Salzwasser und Salzwasserdämpfe, Laugen, leichte Säuren, Milch- und Obstsäure, wird von Alkali nicht angegriffen und kann auf noch baufeuchten Untergrund gestrichen werden. Der PAINTCRETE-Anstrich wird härter als Zement und kann jederzeit mit Wasser abgespritzt oder mit heisser Lauge abgewaschen werden.

Wie PAINTCRETE Ihre Räume schützen kann, sagt Ihnen gerne unser Chemischer Beratungsdienst.



Roth & Co. AG. Lack- & Farbenfabrik Luzern Tel. 041/33 444

Depots in allen grösseren Schweizerstädten

Saubereres Wasser durch ISO-Anlagen

Aufbereitung und Desinfektion
von Trink-, Bade- und Brauch-
wasser

Entgiftung und Neutralisation
von Abwasser

ISO-WASSERAUFBEREITUNG AG

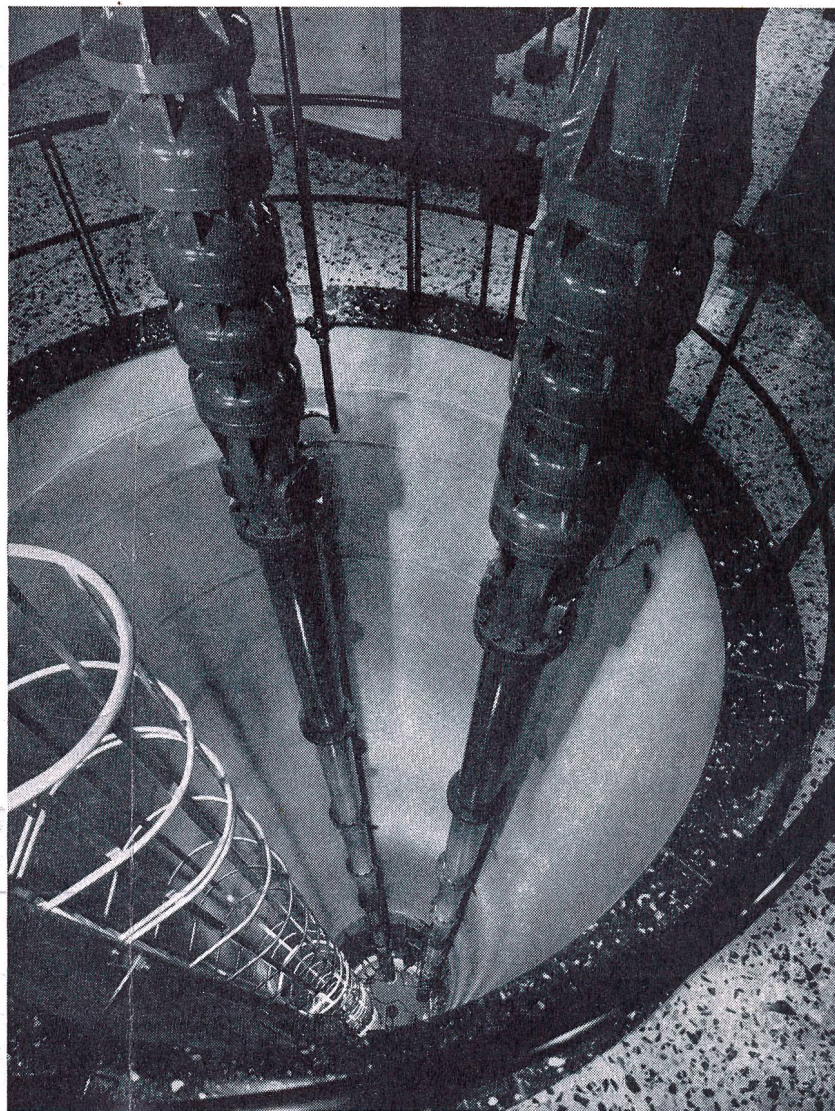
Basel Schertlingasse 10 Telefon (061) 22 05 10

SULZER

für Wasserversorgungen

Unser Fabrikationsprogramm für Wasserversorgungen umfaßt die Lieferung von

- kompletten Grundwasserpumpwerken
allein oder kombiniert mit einer Einrichtung zur Behandlung des Wassers, wie z. B. Sauerstoffanreicherung oder Entkeimung
- kompletten Stufenpumpwerken für Wasserversorgungen
- kompletten Aufbereitungsanlagen für Trink- und Industrierwasser
bestehend aus Schnellfilteranlagen offener oder geschlossener Bauart inklusive Einrichtungen für die Vor- und Nachbehandlung des Wassers

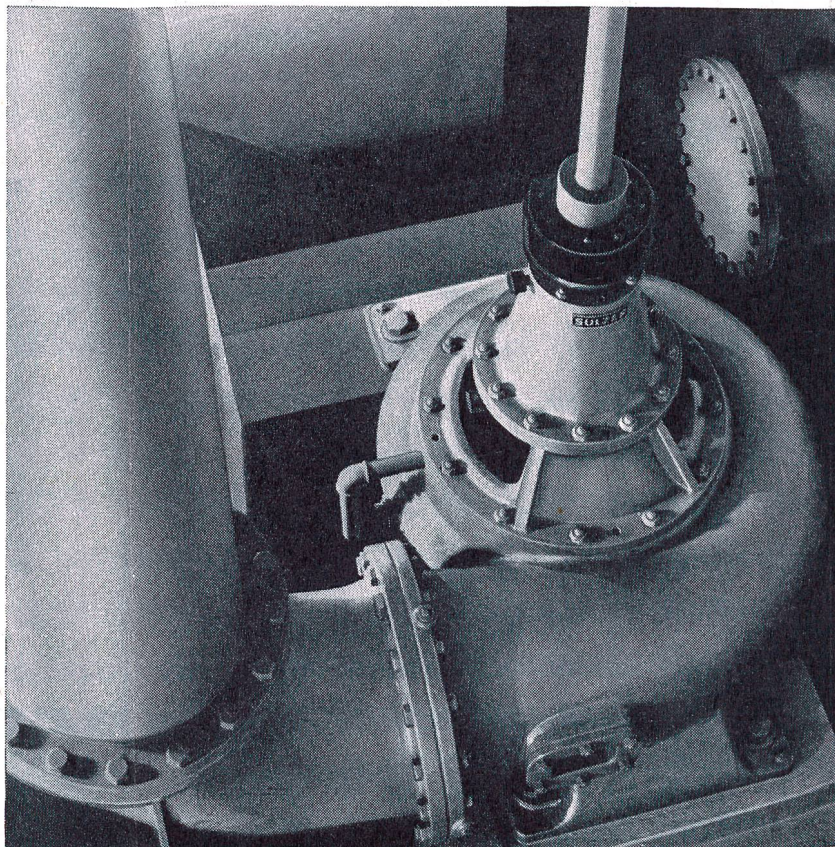


SULZER

für Abwasserförderung

Im Abwasser-Sektor befassen wir uns mit der Lieferung von

- kompletten Abwasserpumpwerken
- und mit der Lieferung von fördertechnischen Einrichtungen für Kläranlagen, wie
- Abwasserpumpen
- Schlammumpen
- Rechengutzerkleinerer (Desintegratoren)
- sowie
- Belüftungskompressoren
- Faulraumheizungen



Gebrüder Sulzer
Aktiengesellschaft
Winterthur