

Objektyp: **Advertising**

Zeitschrift: **Plan : Zeitschrift für Planen, Energie, Kommunalwesen und Umwelttechnik = revue suisse d'urbanisme**

Band (Jahr): **21 (1964)**

Heft 5

PDF erstellt am: **21.07.2024**

Nutzungsbedingungen

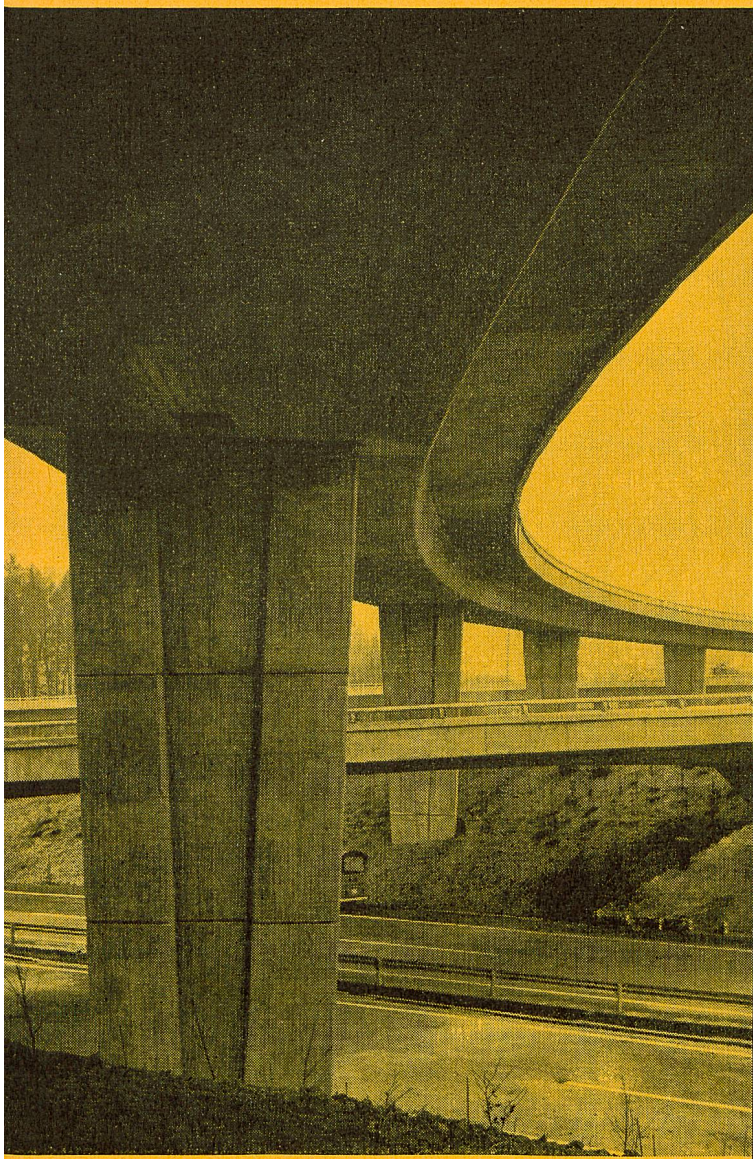
Die ETH-Bibliothek ist Anbieterin der digitalisierten Zeitschriften. Sie besitzt keine Urheberrechte an den Inhalten der Zeitschriften. Die Rechte liegen in der Regel bei den Herausgebern.

Die auf der Plattform e-periodica veröffentlichten Dokumente stehen für nicht-kommerzielle Zwecke in Lehre und Forschung sowie für die private Nutzung frei zur Verfügung. Einzelne Dateien oder Ausdrucke aus diesem Angebot können zusammen mit diesen Nutzungsbedingungen und den korrekten Herkunftsbezeichnungen weitergegeben werden.

Das Veröffentlichen von Bildern in Print- und Online-Publikationen ist nur mit vorheriger Genehmigung der Rechteinhaber erlaubt. Die systematische Speicherung von Teilen des elektronischen Angebots auf anderen Servern bedarf ebenfalls des schriftlichen Einverständnisses der Rechteinhaber.

Haftungsausschluss

Alle Angaben erfolgen ohne Gewähr für Vollständigkeit oder Richtigkeit. Es wird keine Haftung übernommen für Schäden durch die Verwendung von Informationen aus diesem Online-Angebot oder durch das Fehlen von Informationen. Dies gilt auch für Inhalte Dritter, die über dieses Angebot zugänglich sind.

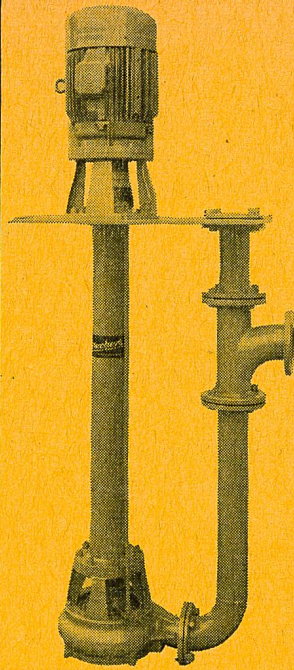


Spannbeton AG Bern
Monbijoustr.49 031 45 17 11

Spannbeton AG Zürich
Seefeldstr.152 051 47 74 30

Précontrainte SA Lausanne
1 Avenue des Alpes 021 23 14 95

Beton Precompresso SA Locarno
Via A.Ciseri 093 7 48 91



Abwasser- und Schlamm- pumpen

Schnellkupplungsrohre
mit verschiedenen
Dimensionen und
Kupplungsarten

Wir planen und bauen
vollständige Abwasser-
verregnungsanlagen

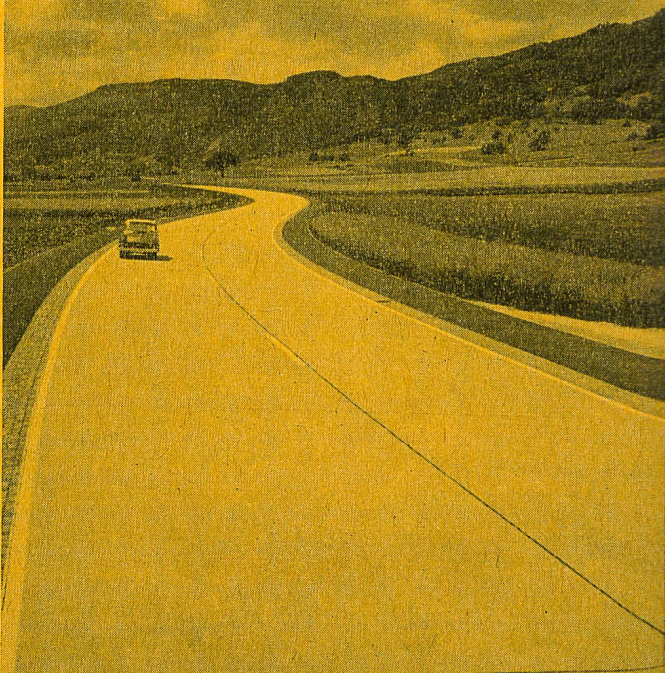
Referenzen stehen zur Verfügung

Aecherli AG Reiden

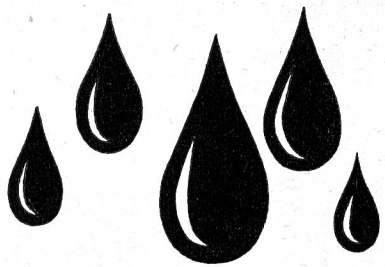
Maschinenfabrik

Tel. (062) 93371

BETONSTRASSEN



eben, griffig, sicher, schnell
auch bei Nacht und Regen hell



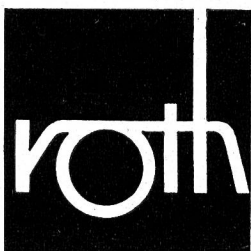
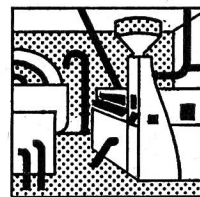
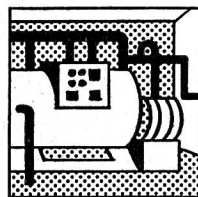
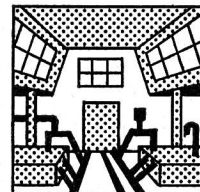
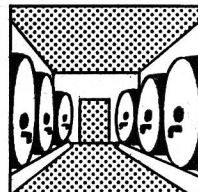
ein neuer Anstrich zum Schutz gegen Feuchtigkeit und Schimmelbildung

Paintcrete

Empa-geprüft

PAINTCRETE, der veredelte Baustoff auf Zementbasis, ermöglicht jetzt wirksamen Schutz unterirdischer Räume gegen Wassereinbruch, Kondenswasser und Feuchtigkeit. PAINTCRETE ist zementecht, wasserfest, beständig gegen Salzwasser und Salzwasserdämpfe, Laugen, leichte Säuren, Milch- und Obstsäure, wird von Alkali nicht angegriffen und kann auf noch baufeuchten Untergrund gestrichen werden. Der PAINTCRETE-Anstrich wird härter als Zement und kann jederzeit mit Wasser abgespritzt oder mit heisser Lauge abgewaschen werden.

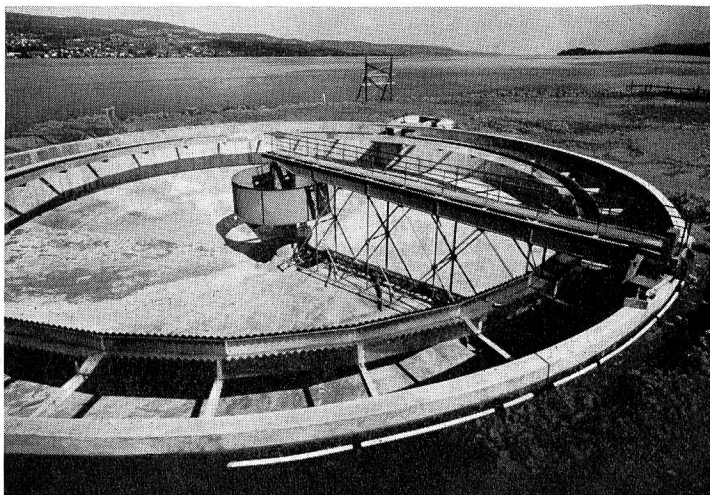
Wie PAINTCRETE Ihre Räume schützen kann, sagt Ihnen gerne unser Chemischer Beratungsdienst.



Roth & Co. AG. Lack- & Farbenfabrik Luzern Tel. 041/33 444

Depots in allen grösseren Schweizerstädten

Zink schützt vor Rost!



Kläranlage Horgen

Darum Vollbadverzinkung aller Eisenteile

Für folgende Kläranlagen haben wir
Eisenkonstruktionsteile verzinkt:

Adliswil-Langnau
Genf
Hard-Winterthur
Horgen-Oberrieden
Kloten-Opfikon
Wetzikon

Wenden Sie sich in Rostschutzfragen an die Vertrauensfirma

Aktiengesellschaft

KUMMLER & MATTER DÄNIKEN SO

Verzinkereiwerke

Telefon 062/6 11 54/55

KELLER Verbrennungsanlagen
für flüssige und feste
Abfallstoffe

Verlangen Sie Prospekt oder
unverbindlichen Besuch

Otto Keller Apparatebau
Arbon Tel. 071 46 20 22

Tankauskleidungen mit Polyamid-Folien für:

Heizöl-Tanks
Treibstoff-Tanks
Wasser-Tanks
Säure-Tanks

Beton-Oberflächenschutz mit Epoxyd-Harzen für:

Kläranlagen
Wasserreservoirs
Schwimmbassins
Industrieböden
Wein-, Bier- und Mosttanks



Benutzen Sie unseren technischen Beratungsdienst:

Kosag AG Bremgarten AG
Aktiengesellschaft für Kunststoff-Oberflächenschutz
Telefon 057 7 63 63

TECHNICON *Auto*Analyzer



Bewegliches Apparatesystem

Kontinuierliche, automatische, quantitativ-chemische
Analyse einer oder mehrerer Substanzen gleichzeitig

automatischer Aminosäureanalysator . . .

automatische Peptidchromatographie . . .

automatische Bestimmung beliebiger Substanzen

kolorimetrisch

flammenphotometrisch

fluorimetrisch

spektralphotometrisch

Technicon Spalengraben 9, Basel
Telefon 061 23 08 29

PASSAVANT

Mikrosiebmaschinen

für

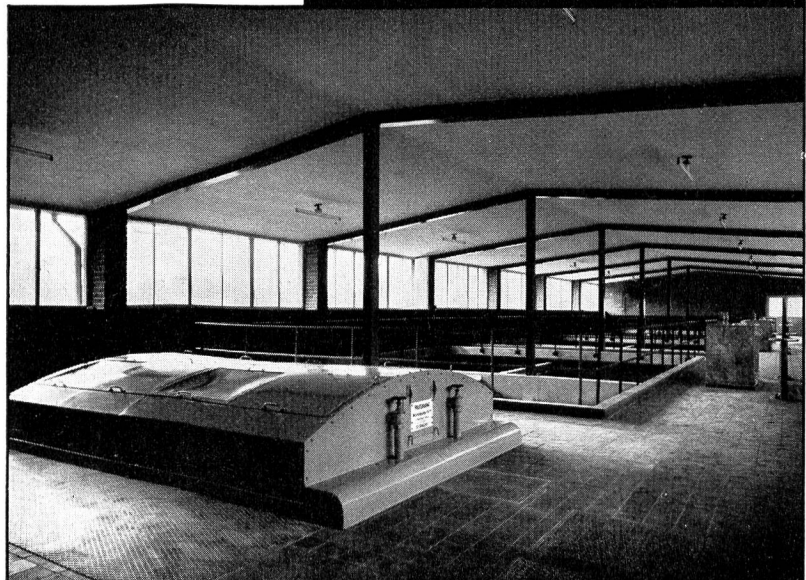
Trinkwasserwerke

Industrielle Wassergewinnungsanlagen

Wasserkreisläufe mit Stoffrückgewinnung

Mechanische Reinigung industrieller Abwässer

Theo Noerdlinger Ing. AG
8008 Zürich, Feldeggstr. 28
Tel.: 051 / 47 88 80, 47 88 81



PASSAVANT

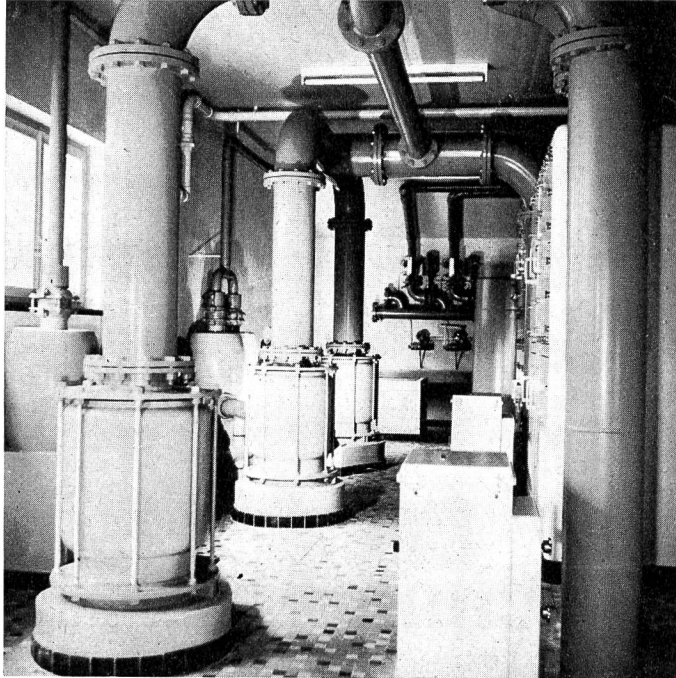
PASSAVANT-WERKE
6209 Michelbacher Hütte

Spezialfirma für vollautomatische Ozonanlagen

Vertreter der Compagnie des Eaux et de l'Ozone C. E. O. PARIS



Untere Rebgasse 7 BASEL



**60jährige
Erfahrung im
industriellen
Ausmasse**

RORSCHACH: Ozon-Mischköpfe 660 m³/h
Baujahr: 1958-1959

Vor allem **Sicherheit**

wünscht der Benutzer
unserer schnellen Strassen.
Wählen deshalb auch Sie
die seit Jahren bewährten

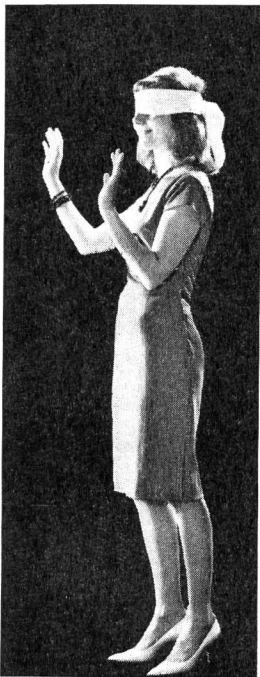
Pass-Stahlleitplanken

WELDING AG LAUSEN
Telefon 061 - 84 31 51 Telex 62428



Pass-Stahlleitplanken
auf der Autobahn
in Horw - Luzern

PAUL KOLB AG



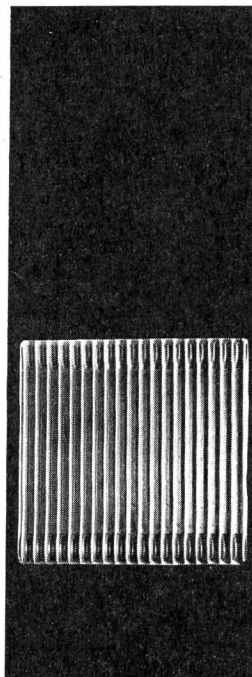
kalt



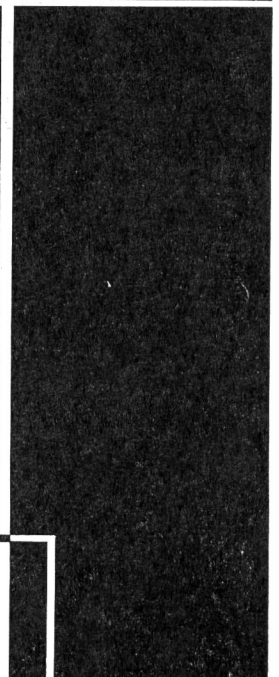
warm



wärmer



AGA



SVEN

Generalvertretung
Paul Kolb AG, Bern
Thunstrasse 73
Tel. 031 44 14 11/12
Verkauf und Service:
Fritz Keller
Zypressenstrasse 27
Winterthur 8
Tel. 052 2 87 92

Eine Heizung mit verbundenen Augen kaufen?
Wer täte das?
Immerhin, früher oder später wären Sie auf jeden Fall der Wärme nachgegangen - und damit unfehlbar auf AGA und SVEN gestoßen!

AGA

AGA Radiatoren gehören zu den formschönsten Modellen auf dem Weltmarkt und sind aus 1,4 mm dickem Spezialstahl hergestellt. AGA Radiatoren stammen aus berühmtem Hause und vermitteln Wärme in bester Form.

SVEN

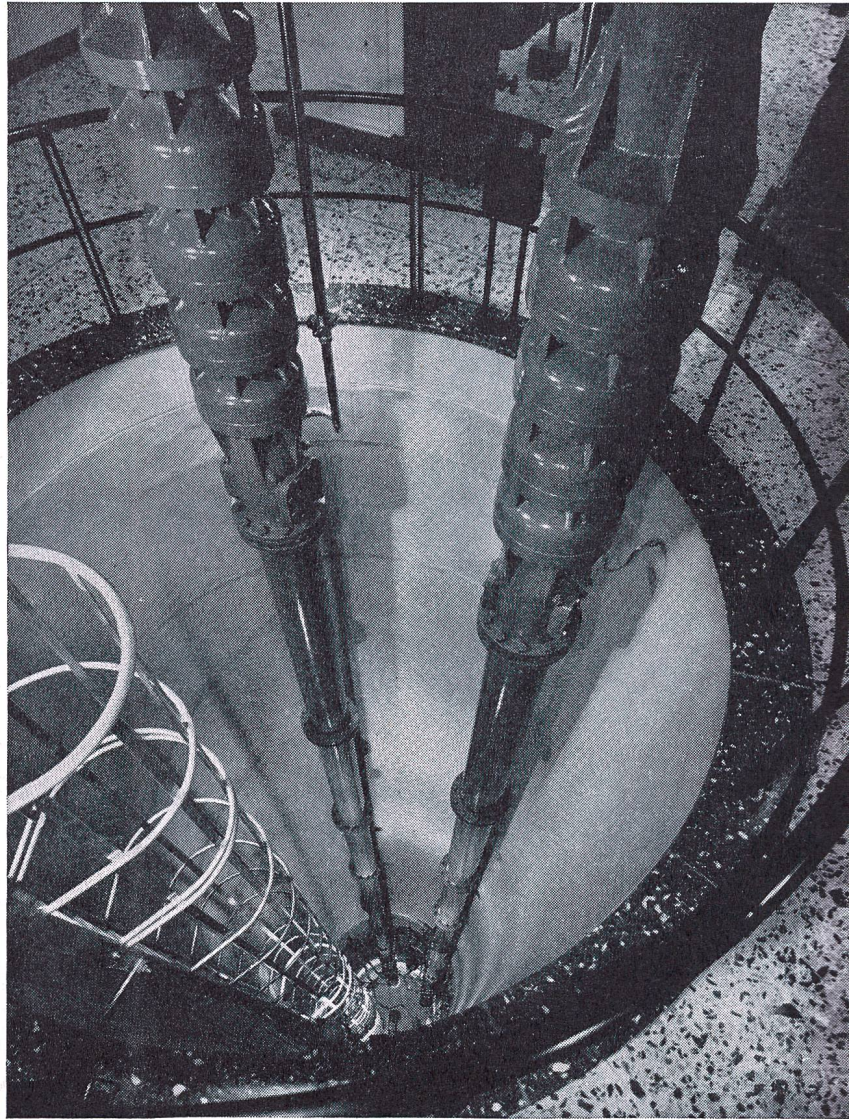
SVEN, die Heizung aus Schweden, die Öl, Holz, Kohle und Abfälle verbrennt, ist zudem noch ein leistungsfreudiger Warmwasserspender. SVEN Heizkessel und Ölbrenner aus Schwedenstahl sind in Form und Qualität echt nordisch.

SULZER

für Wasserversorgungen

Unser Fabrikationsprogramm für Wasserversorgungen umfaßt die Lieferung von

- kompletten Grundwasserpumpwerken
allein oder kombiniert mit einer Einrichtung zur Behandlung des Wassers, wie z. B. Sauerstoffanreicherung oder Entkeimung
- kompletten Stufenpumpwerken für Wasserversorgungen
- kompletten Aufbereitungsanlagen für Trink- und Industrierwasser
bestehend aus Schnellfilteranlagen offener oder geschlossener Bauart inklusive Einrichtungen für die Vor- und Nachbehandlung des Wassers

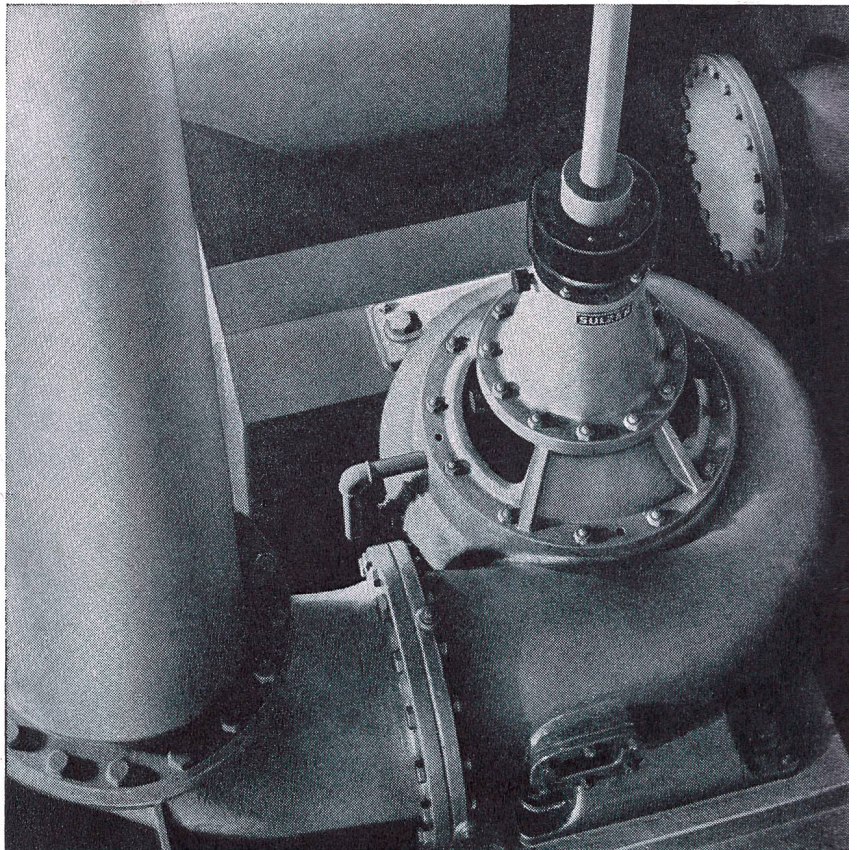


SULZER

für Abwasserförderung

Im Abwasser-Sektor befassen wir uns mit der Lieferung von

- kompletten Abwasserpumpwerken
- und mit der Lieferung von fördertechnischen Einrichtungen für Kläranlagen, wie
- Abwasserpumpen
 - Schlammumpen
 - Rechengutzerkleinerer (Desintegratoren)
- sowie
- Belüftungskompressoren
 - Faulraumheizungen



Gebrüder Sulzer
Aktiengesellschaft
Winterthur