

Zeitschrift: Plan : Zeitschrift für Planen, Energie, Kommunalwesen und Umwelttechnik = revue suisse d'urbanisme
Herausgeber: Schweizerische Vereinigung für Landesplanung
Band: 21 (1964)
Heft: 6

Werbung

Nutzungsbedingungen

Die ETH-Bibliothek ist die Anbieterin der digitalisierten Zeitschriften. Sie besitzt keine Urheberrechte an den Zeitschriften und ist nicht verantwortlich für deren Inhalte. Die Rechte liegen in der Regel bei den Herausgebern beziehungsweise den externen Rechteinhabern. [Siehe Rechtliche Hinweise.](#)

Conditions d'utilisation

L'ETH Library est le fournisseur des revues numérisées. Elle ne détient aucun droit d'auteur sur les revues et n'est pas responsable de leur contenu. En règle générale, les droits sont détenus par les éditeurs ou les détenteurs de droits externes. [Voir Informations légales.](#)

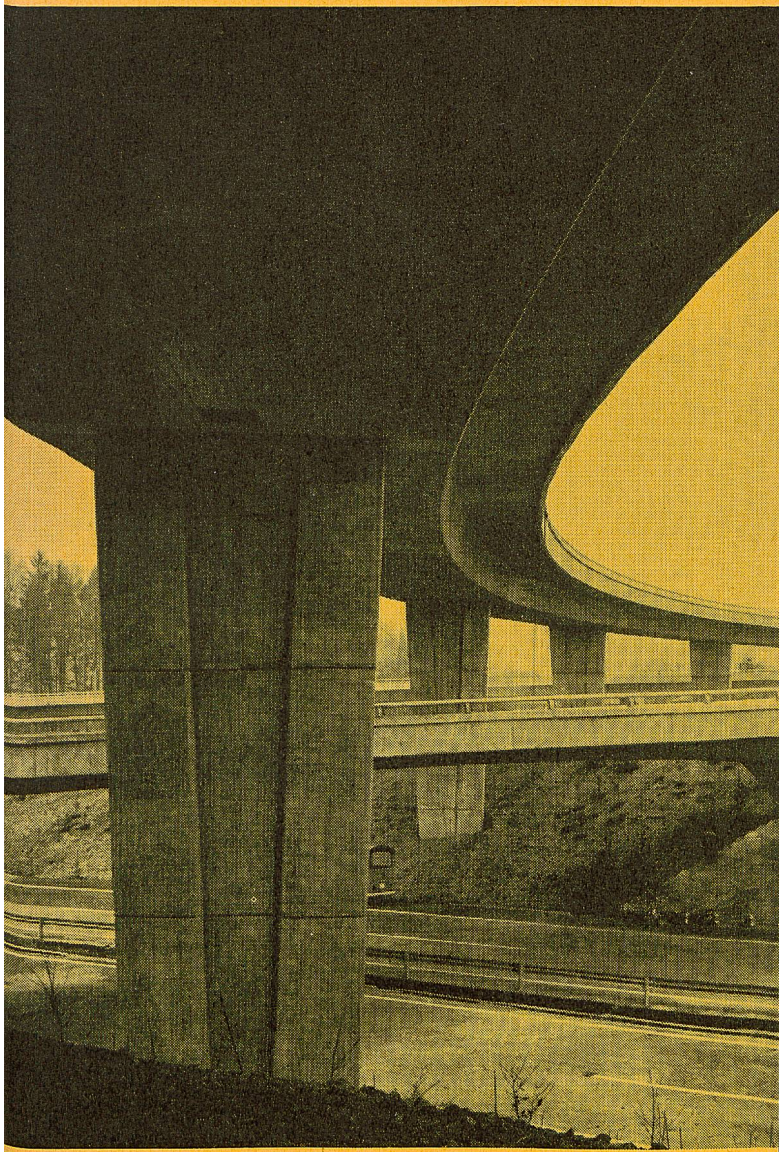
Terms of use

The ETH Library is the provider of the digitised journals. It does not own any copyrights to the journals and is not responsible for their content. The rights usually lie with the publishers or the external rights holders. [See Legal notice.](#)

Download PDF: 06.02.2025

ETH-Bibliothek Zürich, E-Periodica, <https://www.e-periodica.ch>

VSL



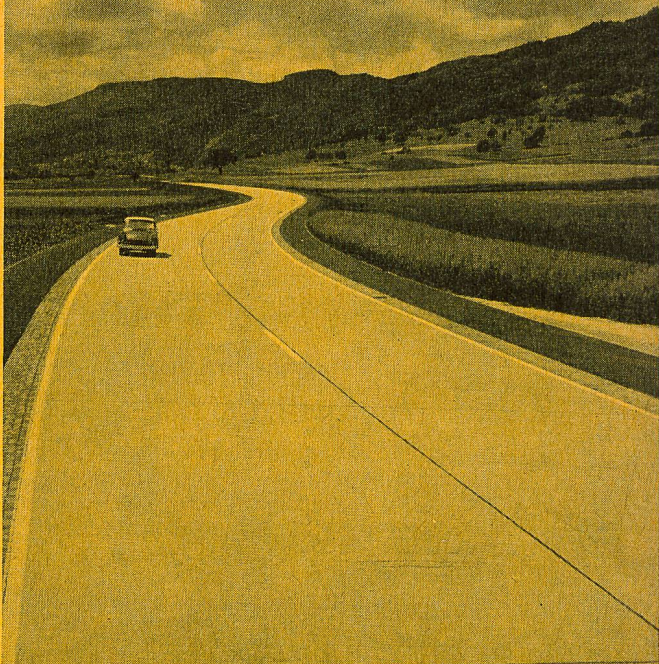
Spannbeton AG Bern
Monbijoustr.49 031 45 17 11

Spannbeton AG Zürich
Seefeldstr.152 051 47 74 30

Précontrainte SA Lausanne
1 Avenue des Alpes 021 23 14 95

Beton Precompresso SA Locarno
Via A. Ciseri 093 7 48 91

BETONSTRASSEN

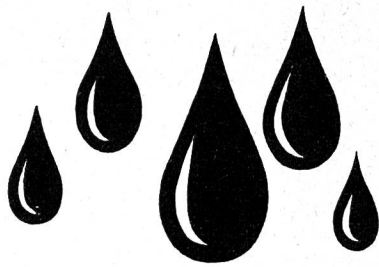


eben, griffig, sicher, schnell
auch bei Nacht und Regen hell

Einbanddecken für die Zeitschrift «Plan»

Ganzleinen, mit Titelaufdruck und Jahrgang,
liefern wir in gediegener Ausführung zum Preise
von Fr. 4.50 zuzüglich Porto. Ebenso besorgen
wir das Einbinden der uns zugestellten ganzen
Jahrgänge zu Fr. 9.—. Fehlende Nummern
können ersetzt werden

Vogt-Schild AG, Buchdruckerei
4500 Solothurn 2



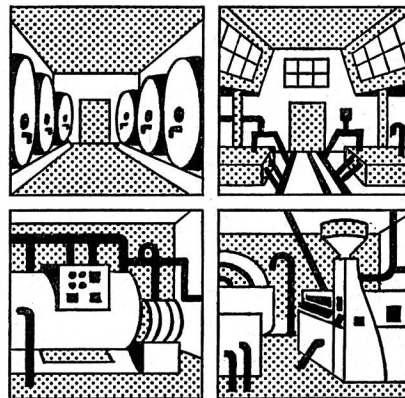
ein neuer Anstrich zum Schutz gegen Feuchtigkeit und Schimmelbildung

Paintcrete

Empa-geprüft

PAINTCRETE, der veredelte Baustoff auf Zementbasis, ermöglicht jetzt wirksamen Schutz unterirdischer Räume gegen Wassereintrich, Kondenswasser und Feuchtigkeit. PAINTCRETE ist zementecht, wasserfest, beständig gegen Salzwasser und Salzwasserdämpfe, Laugen, leichte Säuren, Milch- und Obstsäure, wird von Alkali nicht angegriffen und kann auf noch baufeuchten Untergrund gestrichen werden. Der PAINTCRETE-Anstrich wird härter als Zement und kann jederzeit mit Wasser abgespritzt oder mit heisser Lauge abgewaschen werden.

Wie PAINTCRETE Ihre Räume schützen kann, sagt Ihnen gerne unser Chemischer Beratungsdienst.



Roth & Co. AG. Lack- & Farbenfabrik Luzern Tel. 041/33 444

Depots in allen grösseren Schweizerstädten

Einladung zur Abonnementszahlung für das Jahr 1965

Nummer 6 der Zeitschrift «Plan» ist der Einzahlungsschein für den Abonnementsbetrag pro 1965 beigelegt. Für jeden Abonnenten ist der Einzahlungsschein fix fertig ausgefüllt. Nur diejenigen Abonnenten, die den Abonnementsbetrag pro 1965 schon bezahlt haben, erhalten keinen Einzahlungsschein.

Sofern uns bis Ende März 1965 der Abonnementsbetrag nicht zukommt, werden wir ohne weiteres den fälligen Betrag per Nachnahme erheben.

Abonnementspreise:

Inland Fr. 18.- pro Jahr

Ausland sFr. 20.- pro Jahr

Mitglieder der Schweizerischen Vereinigung für Landesplanung (VLP), der Vereinigung Schweizerischer Strassenfachmänner (VSS), der Schweizerischen Vereinigung für Gewässerschutz (SVGS), der Föderation Europäischer Gewässerschutz (FEG) und die Gemeindeverwaltungen erhalten auf dem regulären Jahresabonnementspreis einen Spezialrabatt von 20%, somit Abonnementspreis in der Schweiz Fr. 14.40, im Ausland sFr. 16.-.

Bestellungen für das Ausland können auch durch Postämter erfolgen.

Verlag und Redaktion

KELLER Verbrennungsanlagen
für flüssige und feste
Abfallstoffe

Verlangen Sie Prospekt oder
unverbindlichen Besuch

Otto Keller Apparatebau
Arbon Tel. 071 46 20 22

Vor allem Sicherheit

wünscht der Benutzer
unserer schnellen Strassen.
Wählen deshalb auch Sie
die seit Jahren bewährten

Pass-Stahlleitplanken

WELDING AG LAUSEN
Telefon 061 - 84 31 51 Telex 62428

Pass-Stahlleitplanken
auf der Autobahn
in Horw - Luzern

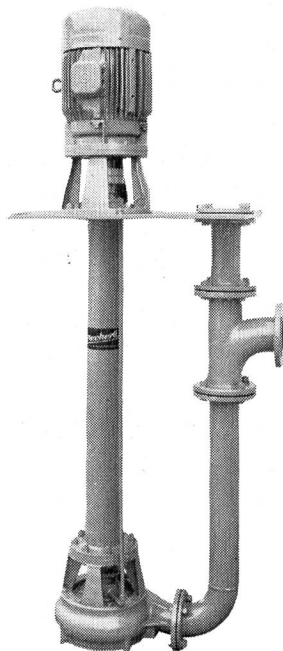
Photographische

+ Vergrößerungen + Verkleinerungen

in jedem gewünschten Masstab
auf Papier, Pauspapier oder Film
in einwandfreier Ausführung

ED. AERNI-LEUCH, BERN

Reproduktionsanstalt
Fabrik technischer Papiere
Telefon (031) 45 49 47



Abwasser- und Schlamm- pumpen

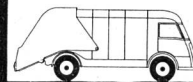
Spez. Kreisel- und
Kolbenpumpen für Ab-
wasser und Klärschlamm
Schlammdosierpumpen
Selbstansaugende
Schmutzwasserpumpen
Schnellkupplungsrohre
mit verschiedenen
Dimensionen und
Kupplungsarten

Referenzen stehen zur Verfügung

Aecherli AG Reiden

Maschinenfabrik

Tel. (062) 93371

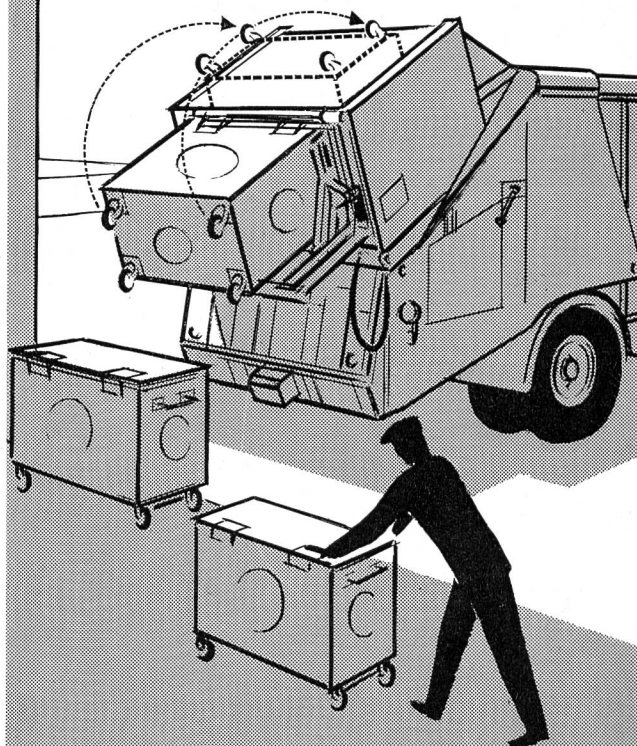


Die zeitgemässe Lösung:

**rationelle Kehrrichtabfuhr
mit Grossbehältern**

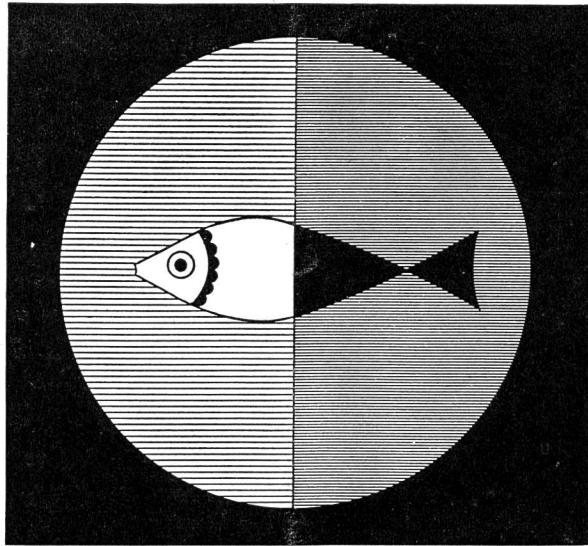
für Hochhäuser und
Wohnsiedlungen,
für Industrie und Gewerbe,
Spitäler, Strandbäder usw...

Hygienisch und staubfrei!



Ochsner

J. OCHSNER & CIE. AG ZÜRICH 1, Bahnhofstr. 57a
Tel. (051) 27 00 77



**Internationale
Fachmesse mit
Fachtagung**

PRO AQUA

**Wasser
Abwasser
Müll
Luft**

1. - 7. März 1965

in den Hallen der Schweizer Mustermesse Basel

TECHNICON *Auto*Analyzer



Kontinuierliche, automatische, quantitativ-chemische
Analyse einer oder mehrerer Substanzen gleichzeitig

automatischer Aminosäureanalysator . . .

automatische Peptidchromatographie . . .

automatische Bestimmung beliebiger Substanzen

kolorimetrisch

flammenphotometrisch

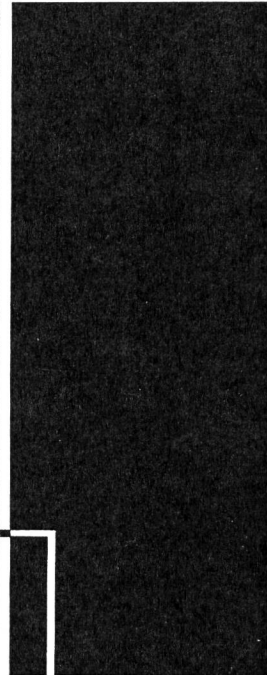
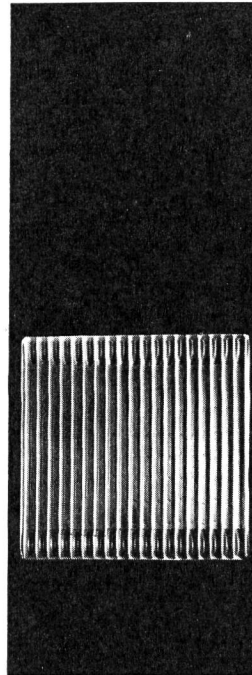
fluorimetrisch

spektralphotometrisch

Bewegliches Apparatesystem

Technicon Spalengraben 9, Basel
Telefon 061 23 08 29

PAUL KOLB AG



kalt

warm

wärmer

AGA

SVEN

Generalvertretung
Paul Kolb AG, Bern
Thunstrasse 73
Tel. 031 44 14 11/12
Verkauf und Service:
Fritz Keller
Zypressenstrasse 27
Winterthur 8
Tel. 052 2 87 92

Eine Heizung mit verbundenen Augen kaufen?
Wer täte das?
Immerhin, früher oder später wären Sie auf jeden Fall der Wärme nachgegangen - und damit unfehlbar auf AGA und SVEN gestoßen!

AGA

AGA Radiatoren gehören zu den formschönsten Modellen auf dem Weltmarkt und sind aus 1,4 mm dickem Spezialstahl hergestellt. AGA Radiatoren stammen aus berühmtem Hause und vermitteln Wärme in bester Form.

SVEN

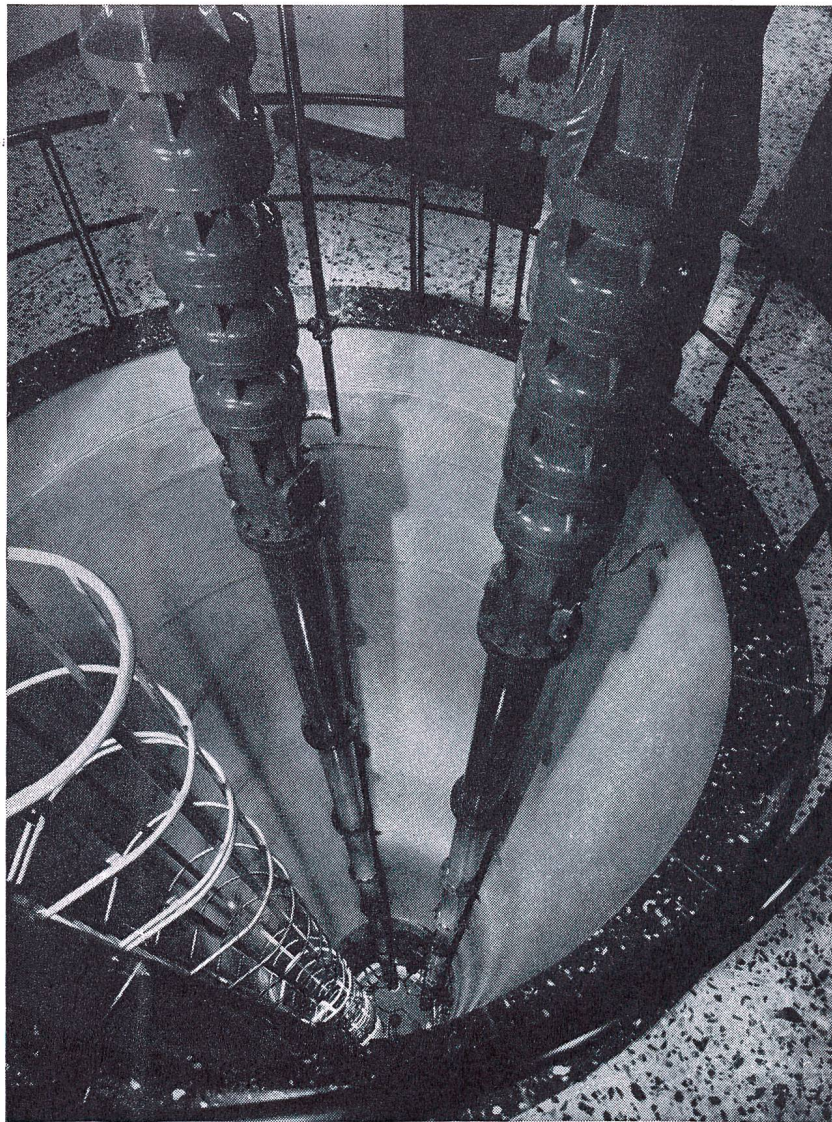
SVEN, die Heizung aus Schweden, die Öl, Holz, Kohle und Abfälle verbrennt, ist zudem noch ein leistungsfreudiger Warmwasserspender. SVEN Heizkessel und Ölbrenner aus Schwedenstahl sind in Form und Qualität echt nordisch.

SULZER

für Wasserversorgungen

Unser Fabrikationsprogramm für Wasserversorgungen umfaßt die Lieferung von

- kompletten Grundwasserpumpwerken allein oder kombiniert mit einer Einrichtung zur Behandlung des Wassers, wie z. B. Sauerstoffanreicherung oder Entkeimung
- kompletten Stufenpumpwerken für Wasserversorgungen
- kompletten Aufbereitungsanlagen für Trink- und Industrierwasser bestehend aus Schnellfilteranlagen offener oder geschlossener Bauart inklusive Einrichtungen für die Vor- und Nachbehandlung des Wassers

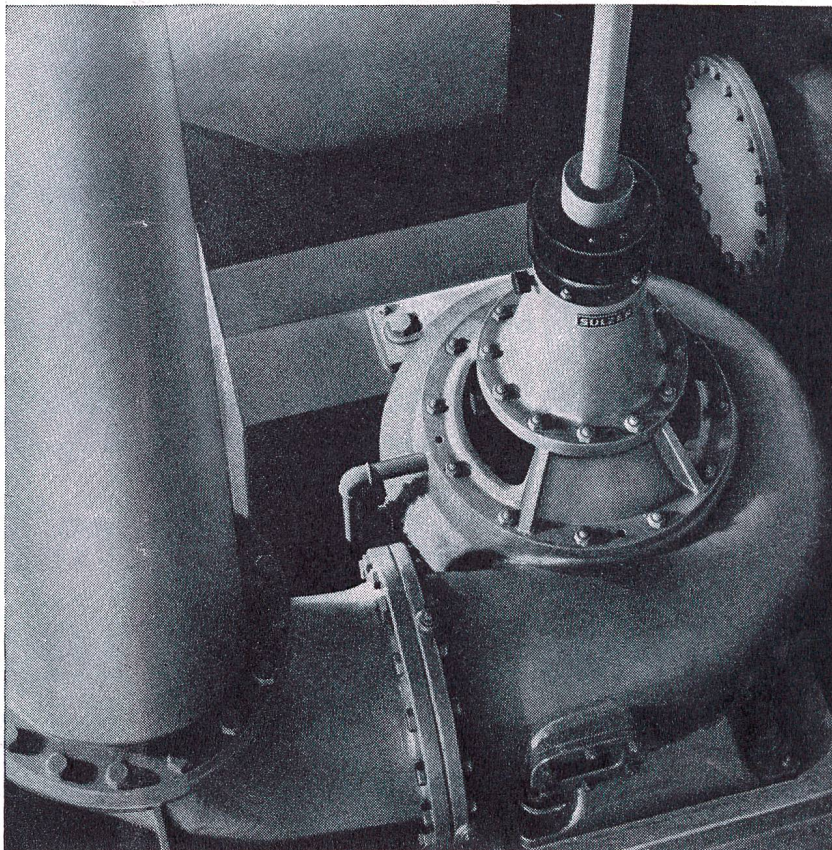


SULZER

für Abwasserförderung

Im Abwasser-Sektor befassen wir uns mit der Lieferung von

- kompletten Abwasserpumpwerken
- und mit der Lieferung von fördertechnischen Einrichtungen für Kläranlagen, wie
- Abwasserpumpen
- Schlammumpen
- Rechengutzerkleinerer (Desintegratoren)
- sowie
- Belüftungskompressoren
- Faulraumheizungen



Gebrüder Sulzer
Aktiengesellschaft
Winterthur