

Objekttyp: **FrontMatter**

Zeitschrift: **Plan : Zeitschrift für Planen, Energie, Kommunalwesen und Umwelttechnik = revue suisse d'urbanisme**

Band (Jahr): **23 (1966)**

Heft 4

PDF erstellt am: **21.07.2024**

Nutzungsbedingungen

Die ETH-Bibliothek ist Anbieterin der digitalisierten Zeitschriften. Sie besitzt keine Urheberrechte an den Inhalten der Zeitschriften. Die Rechte liegen in der Regel bei den Herausgebern.

Die auf der Plattform e-periodica veröffentlichten Dokumente stehen für nicht-kommerzielle Zwecke in Lehre und Forschung sowie für die private Nutzung frei zur Verfügung. Einzelne Dateien oder Ausdrucke aus diesem Angebot können zusammen mit diesen Nutzungsbedingungen und den korrekten Herkunftsbezeichnungen weitergegeben werden.

Das Veröffentlichen von Bildern in Print- und Online-Publikationen ist nur mit vorheriger Genehmigung der Rechteinhaber erlaubt. Die systematische Speicherung von Teilen des elektronischen Angebots auf anderen Servern bedarf ebenfalls des schriftlichen Einverständnisses der Rechteinhaber.

Haftungsausschluss

Alle Angaben erfolgen ohne Gewähr für Vollständigkeit oder Richtigkeit. Es wird keine Haftung übernommen für Schäden durch die Verwendung von Informationen aus diesem Online-Angebot oder durch das Fehlen von Informationen. Dies gilt auch für Inhalte Dritter, die über dieses Angebot zugänglich sind.

Ein Dienst der *ETH-Bibliothek*
ETH Zürich, Rämistrasse 101, 8092 Zürich, Schweiz, www.library.ethz.ch

<http://www.e-periodica.ch>

Plan

Don A 4015

21. SEP. 1966

7 B 8

Juli/August 1966

23. Jahrgang

4

Schweizerische
Zeitschrift
für Landes-, Regional-
und Ortsplanung
Revue suisse
d'urbanisme



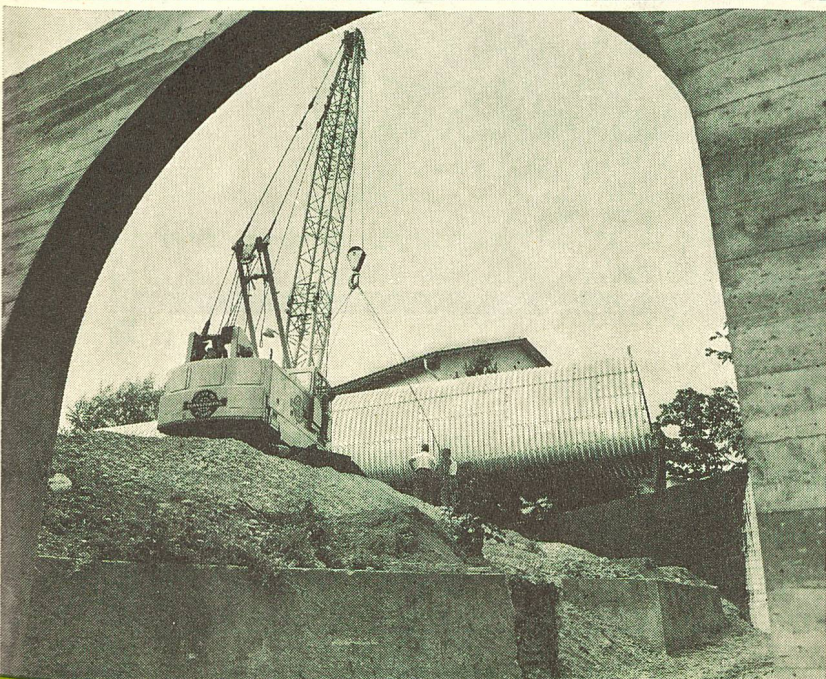
ARMCO ROHRE

für
Personen-
unterführungen

In beliebigen Grössen. Sehr kurze Bauzeit
durch Versetzen der montierten Rohre
in die Baugrube. Minimale Verkehrsbehinderung,
Ausstattung mit Schaukästen möglich

links: Absenken des seitlich montierten ARMCO Rohres

unten: Die mit Stirnmauern verkleidete Fussgängerunterführung
an der Mühlebachstrasse in Zürich 8



KOENIG

Dr. Ing. Koenig AG

8952 Dietikon

Abt. Tiefbau

Tel. 051/88 26 61

Die Deutz-Planierraupen
DR 750 (72 DIN PS)
und 1250 (110 DIN PS) —
robust, wirtschaftlich
und zuverlässig —
meistern die Anforderun-
gen der modernen
Bauwirtschaft!
Sie eignen sich hervor-
ragend für Planier-
arbeiten, für das Abtragen
von Humus und
für flache Aushübe.
Der Name Deutz
garantiert einen wartungs-
freien, temperatur-
unabhängigen Einsatz.
Beim Auswechseln
von Bestandteilen werden
Sie die rasche und
zuverlässige Arbeit des
Brun-Service-Centers
schätzen lernen!
Wir stehen immer gerne
zu Ihrer Verfügung.

Brun + Cie AG
Maschinenfabrik
6244 Nebikon LU
Telefon 062 951 12



Deutz-Planierraupen – die zuverlässigen

brun



Tagelang
im Regen und Grundwasser!
Sie kennen die Wohltat eines dichten Stiefels.
Geben Sie Ihren Bauwerken im Regen
und Grundwasser den gleichen Schutz:
für dichten Sperrbeton

PLASTOCRETE-N

Kaspar Winkler+Co.

Fabrik für chemische Baustoffe
8048 Zürich



Bell

Klein-Kläranlagen

**lösen das grosse Problem
des Gewässerschutzes für
kleine Gemeinden, Siedlungen,
Berghotels.
Bell bietet eine wirtschaftliche
Lösung für die Abwasserreinigung
auf biologisch-mechanischer
Grundlage.**

**Bell Maschinenfabrik AG
6010 Kriens/Luzern
Telefon 041 - 41 41 41**