

Objektyp: **Advertising**

Zeitschrift: **Plan : Zeitschrift für Planen, Energie, Kommunalwesen und Umwelttechnik = revue suisse d'urbanisme**

Band (Jahr): **23 (1966)**

Heft 5

PDF erstellt am: **21.07.2024**

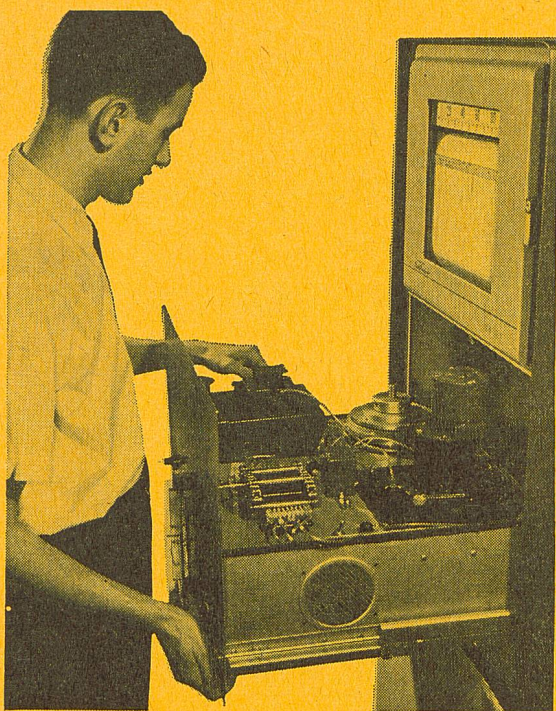
Nutzungsbedingungen

Die ETH-Bibliothek ist Anbieterin der digitalisierten Zeitschriften. Sie besitzt keine Urheberrechte an den Inhalten der Zeitschriften. Die Rechte liegen in der Regel bei den Herausgebern. Die auf der Plattform e-periodica veröffentlichten Dokumente stehen für nicht-kommerzielle Zwecke in Lehre und Forschung sowie für die private Nutzung frei zur Verfügung. Einzelne Dateien oder Ausdrucke aus diesem Angebot können zusammen mit diesen Nutzungsbedingungen und den korrekten Herkunftsbezeichnungen weitergegeben werden. Das Veröffentlichen von Bildern in Print- und Online-Publikationen ist nur mit vorheriger Genehmigung der Rechteinhaber erlaubt. Die systematische Speicherung von Teilen des elektronischen Angebots auf anderen Servern bedarf ebenfalls des schriftlichen Einverständnisses der Rechteinhaber.

Haftungsausschluss

Alle Angaben erfolgen ohne Gewähr für Vollständigkeit oder Richtigkeit. Es wird keine Haftung übernommen für Schäden durch die Verwendung von Informationen aus diesem Online-Angebot oder durch das Fehlen von Informationen. Dies gilt auch für Inhalte Dritter, die über dieses Angebot zugänglich sind.

TECHNICON AutoAnalyzer



Bewegliches Apparatesystem

Quantitative-chemische Bestimmung von einer oder mehreren Substanzen in Einzelproben oder kontinuierlich, z. B.

kontinuierliche Überwachung von Seen und Flüssen in bezug auf ihre Regenerationsfähigkeit.

Kontrolle der Funktion von Kläranlagen.

Spezifische chemische Analysen in Fabrikabwasser und Sammelkanälen.

Überwachung des Trinkwassers mittels chemischen Analysen in einem Vielfachanalyssystem.

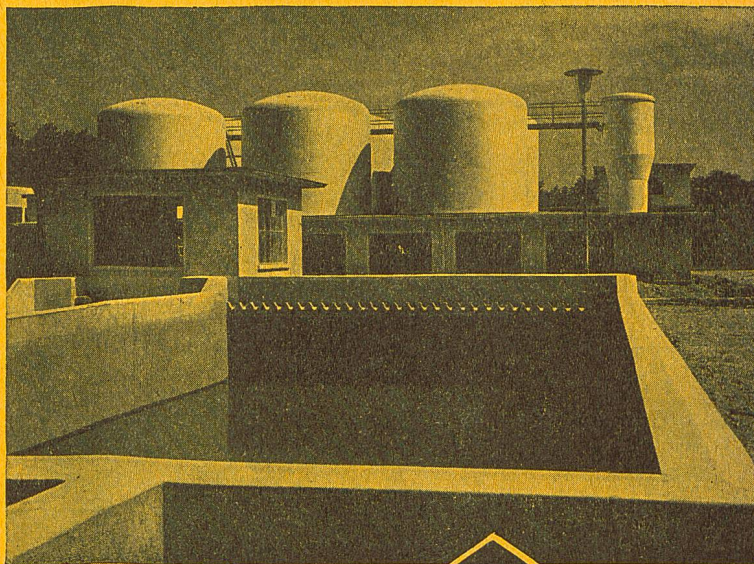
Feststellung und Registrierung von Luftverunreinigungen nach spezifischer Analyse.

Literatur und Unterlagen erhältlich bei

Technicon Spalengraben 9
4002 Basel

Wo Beton, Putz und Stahl dem Einfluss von Wasser und Feuchtigkeit ausgesetzt werden, sind **INERTOL** und **ICOSIT**, die Schutzanstriche von Ruf, unentbehrlich.

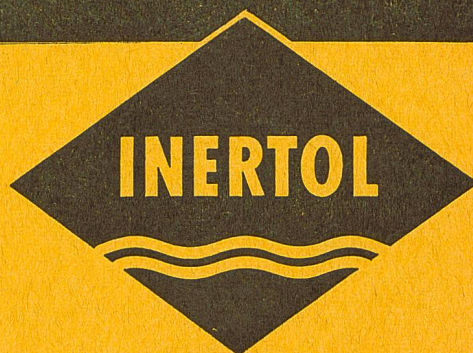
Der Praktiker kennt sie, der Erfahrene schätzt sie; nutzen auch Sie ihre vielen Vorteile.



INERTOL AG Bautenschutzchemie
8400 Winterthur

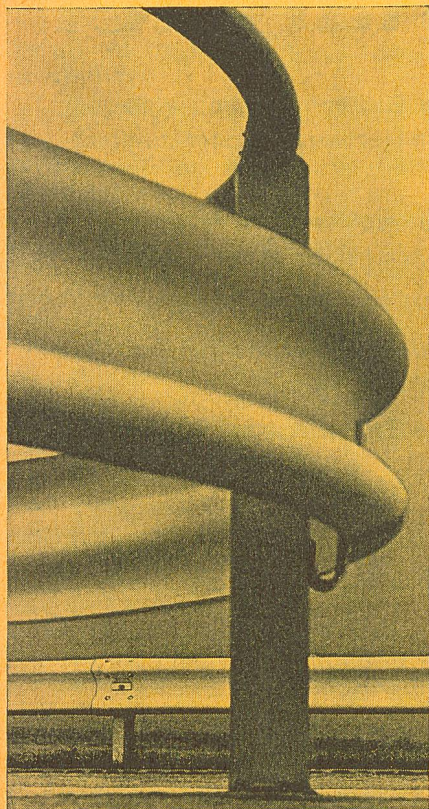
Tösstalstrasse 62 Telefon 052/93321
(ab Herbst 1966: 293321)

Technischer Beratungsdienst



Bertrams

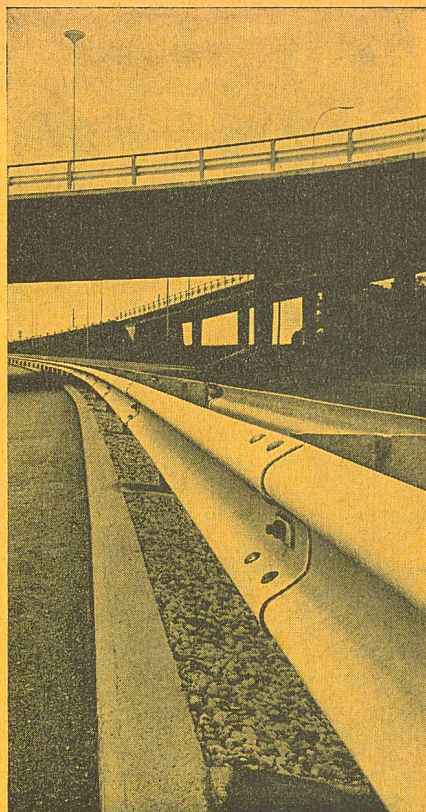
Stahlleitplanken



aus 3 mm dickem Bandstahl, im Vollbade verzinkt, daher solid, korrosionsbeständig

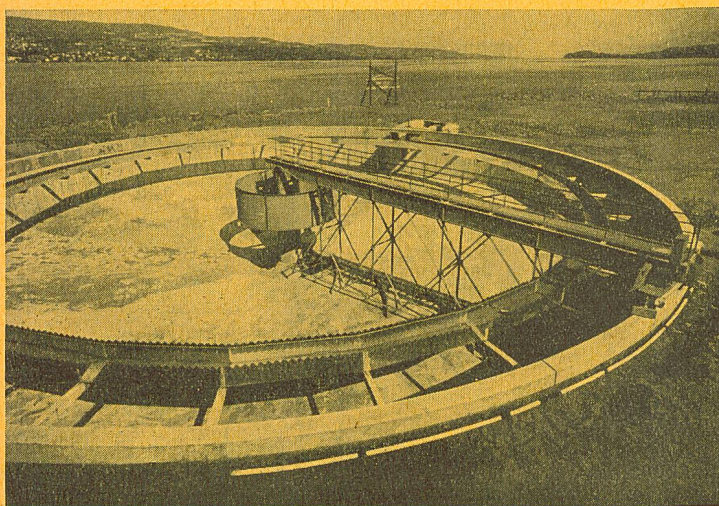
Gute optische Leitlinie, starke Verminderung der Unfallgefahren

Wir verfügen über eigene, rasch einsetzbare Montage-Equipen



Hch. Bertrams AG
4000 Basel 13

Zink schützt vor Rost!



Kläranlage Horgen

Darum Vollbadverzinkung aller Eisenteile

Für folgende Kläranlagen haben wir Eisenkonstruktionsteile verzinkt:

Adliswil-Langnau
Genf
Hard-Winterthur
Horgen-Oberrieden
Kloten-Opfikon
Wetzikon

Wenden Sie sich in Rostschutzfragen an die Vertrauensfirma

Aktiengesellschaft

KUMMLER & MATTER DÄNIKEN SO

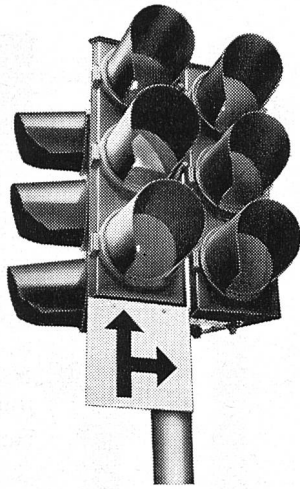
Verzinkereierwerke

Telefon 062/6 11 54/55



SINTEC-

Verkehrsregelungsanlagen, stationär und transportabel, mit Festzeitsteuerung oder vollverkehrsabhängig gesteuert.



Unser weiteres Fabrikationsprogramm:

Baustellenlampen zum Ein- und Ausschalten oder mit elektronischen Photozellendämmerungsschaltern. Triopan mit SINTEC-Elektronenblitz Typ M II, Verkehrsspiegel, Leuchtwegweiser, Inselepfosten, Autobahnsignalisationen sowie alle weiteren Strassen- und Bahn-Signalisationsmaterialien.

SINTEC AG

Spezialfabrik für Signalisation
Tannwaldstrasse 145 4600 Olten Tel. 062/5 83 66

Stellenausschreibung

Die Stadt Winterthur sucht infolge Hinschiedes des bisherigen Amtsinhabers einen

Stadtplaner

für die Bearbeitung aller mit der Planung der Stadt zusammenhängenden Sachgebiete, insbesondere Grundlagenbeschaffung, Bebauungspläne, Bau- und Niveaulinienvorlagen, Quartierpläne, Verkehrsplanung, Planung der öffentlichen Bauten und Anlagen usw. Daneben hat der Stadtplaner auch bei der Begutachtung privater Bauprojekte mitzuwirken.

Wir suchen einen tüchtigen Fachmann, möglichst mit Hochschulbildung und mehreren Jahren Praxis. Er muss auch über Gewandtheit im schriftlichen Ausdruck, über die Abfassung von Berichten und Anträgen sowie über gute Umgangsformen verfügen.

Wir bieten zeitgemässe Besoldung, Sozialfürsorge (Pensionsversicherung), 5-Tage-Woche.

Wenn Sie Freude haben, die vielfältigen Planungsprobleme für unsere in grosser baulicher Entwicklung befindlichen Stadt zu bearbeiten, senden Sie Ihre Anmeldung mit den üblichen Unterlagen und Angaben (Gehaltsanspruch usw.) an den Vorsteher des Bauamtes der Stadt Winterthur, der auch allfällige Auskünfte erteilt (Tel. 052/23 17 31).

Bauamt der Stadt Winterthur
Neumarkt 1

Tiefbohrungen

Tiefbohrungen dienen vorwiegend zur Erforschung der Untergrundverhältnisse, für Injektionen und zur Herstellung von Verbindungskanälen.

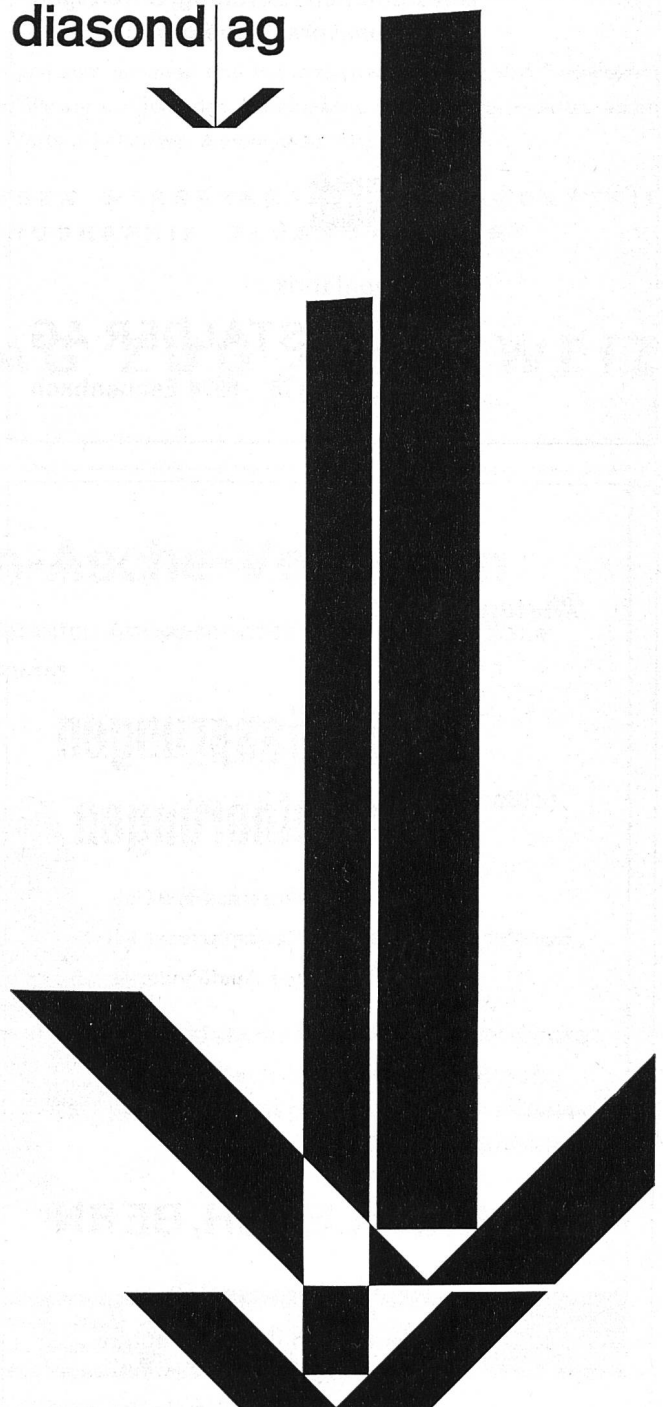
In Lockergesteine werden Futterrohrbohrungen mit maximaler Kerngewinnung vorgetrieben. Im Fels kommen Einfach- und Doppelkernrohre zum Einsatz. Schlagbohrungen werden ausgeführt, wenn grosse Bohrdurchmesser erforderlich sind.

Wir verfügen über Bohraggregate für jede Aufgabe, von der schweren Dia-Bohrmaschine bis zum leichten automatischen Apparat.

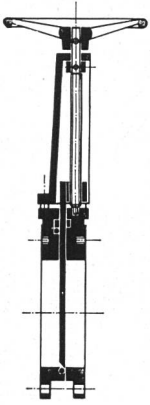
Erfahrung und Forschung bilden die Basis unserer Arbeit. Verlangen Sie bitte unsere Dokumentation.

Diasond AG, Schweizerische Gesellschaft für Geotechnik
8032 Zürich, Hottingerstrasse 28, Telefon 051 34 04 35
Niederlassungen in Lausanne, Genf und Altdorf

diasond | ag



103 Corti



Für

Kläranlagen

seit Jahren bestens bewährt

Schlammschieber

und

Normschützen

PATENT WEY

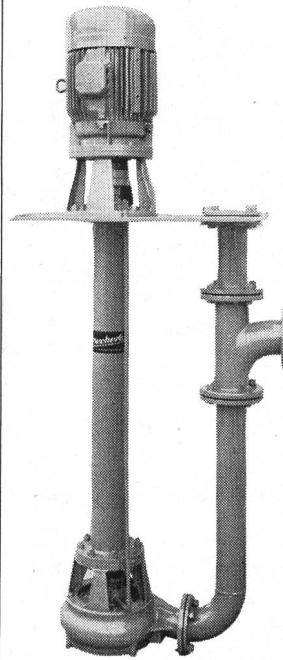
Unverbindliche Beratung, Unterlagen
und Einbauvorschläge durch

SISTAG

Maschinenfabrik

SIDLER STALDER AG

Tel. (041) 89 18 75 6274 Eschenbach



Aecherli

Abwasser- und Schlamm- pumpen

Spez. Kreisel- und
Kolbenpumpen für Ab-
wasser, Klär-
und Faulschlamm
Schlammdosierpumpen
Selbstansaugende
Schmutzwasserpumpen
Automatische Sicker-
wasserpumpwerke
Kellerentwässerung
Schnellkupplungsrohre
mit verschiedenen
Dimensionen und Kupp-
lungsarten

Referenzen stehen zur Verfügung

Aecherli AG Reiden

Maschinenfabrik

Tel. (062) 93371

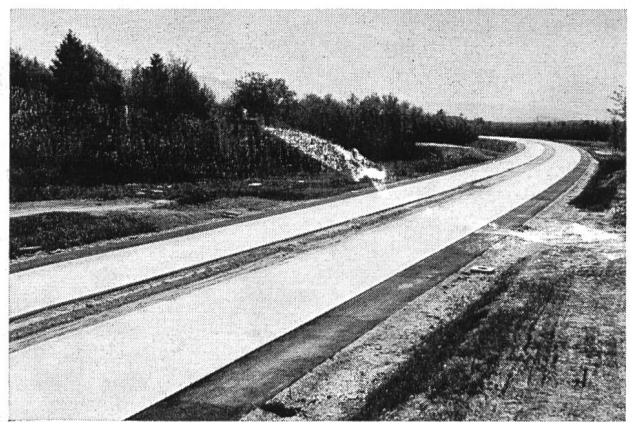
Photographische

+ Vergrößerungen + Verkleinerungen

in jedem gewünschten Masstab
auf Papier, Pauspapier oder Film
in einwandfreier Ausführung

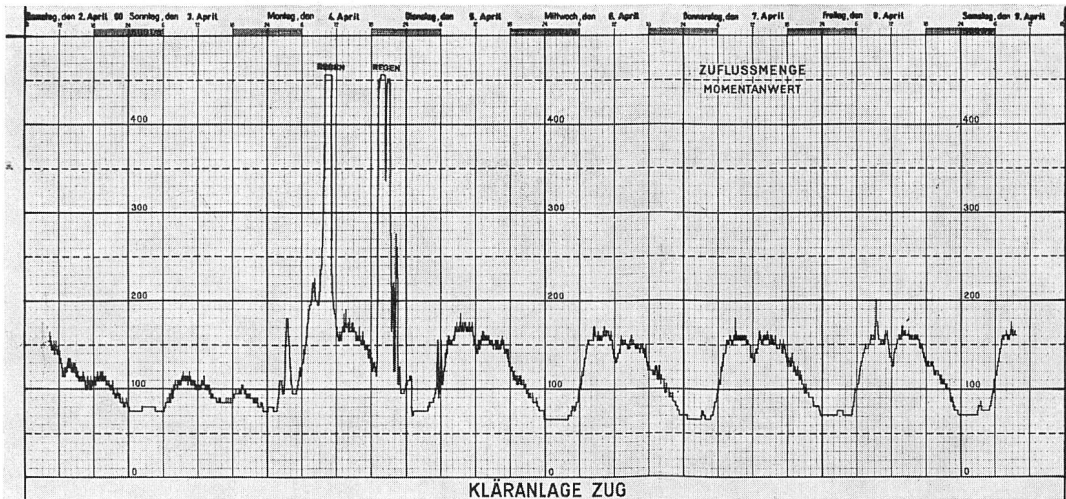
ED. AERNI-LEUCH, BERN

Reproduktionsanstalt
Fabrik technischer Papiere
Telefon (031) 45 49 47



Autobahn N 1 Lausanne—Genf

**Betonstrassen –
Autostrassen
die Verkehrsadern
der Zukunft**



Der Abwasseranfall verläuft hier analog dem Trinkwasserbezug. Regentage ausgenommen.



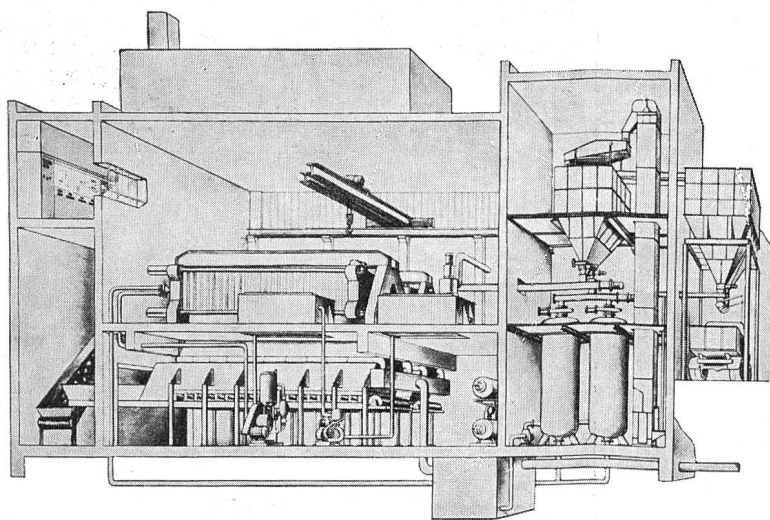
Wir planen, fertigen und montieren nach Mass gebaute Ausrüstungen zum genauen und betriebsicheren Messen und Fernmelden der Wasserstände, der Wasserstandsunterschiede, der strömenden Wassermengen, des Durchlasses von Regulierorganen, deren Stellung sowie alle in Funktion dieser Werte arbeitenden Automaten für:

**ABWASSERANLAGEN WASSERVERSORGUNGEN WASSERKRAFTWERKE INDUSTRIE
THERMISCHE KRAFTWERKE HYDROGRAPHIE FLUSSCHIFFFAHRT**

FRANZ RITTMAYER AG ZUG / SCHWEIZ

Passavant-Schlamm-Asche-Verfahren

Zur Entwässerung von kommunalen und industriellen Abwasserschlämmen mit und ohne Verbrennung



Einstufiges Verfahren:
zuverlässig und wirtschaftlich

Feststofffreies Filtrat:
kein Risiko für den Klärprozeß

Wasserarme Filterkuchenstücke:
einfach und ohne Belästigung
zu transportieren, leicht abzula-
gern und günstig zu verbrennen



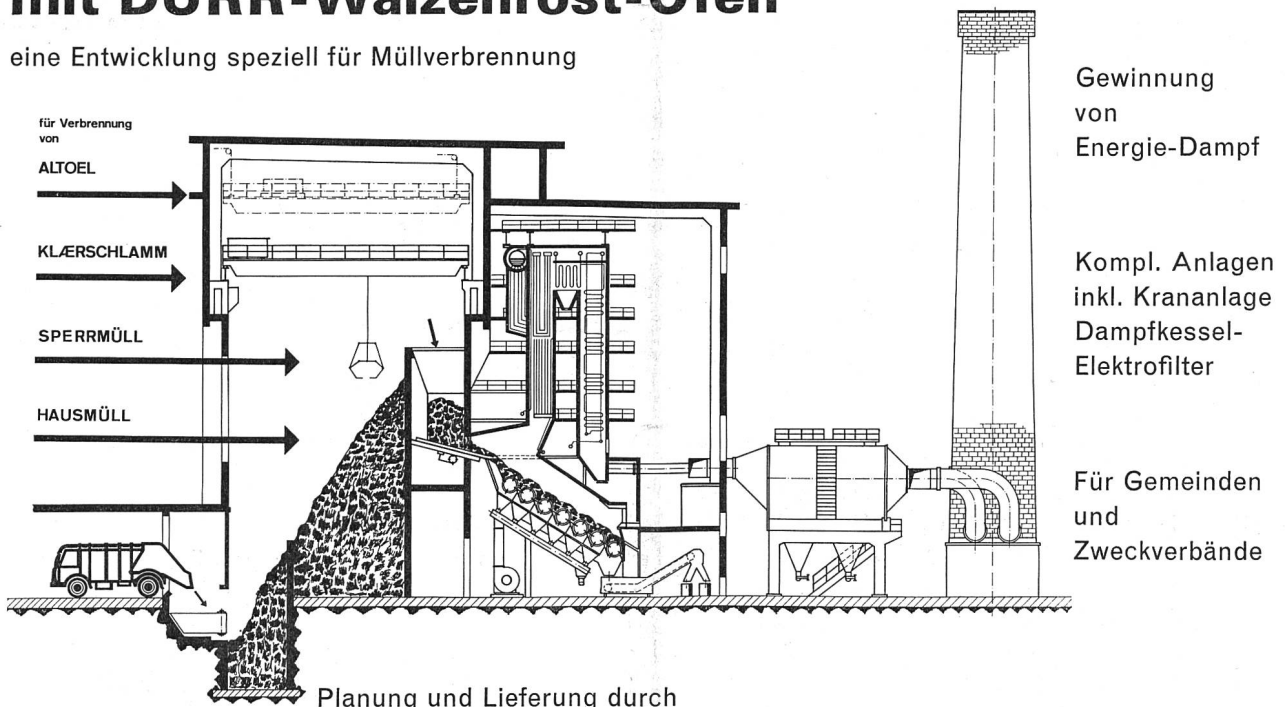
PASSAVANT

Passavant-Werke 6209 Michelbacher Hütte

Generalvertretung für die Schweiz: **THEO NOERDLINGER Ing. AG**, Feldeggstrasse 28, 8008 Zürich

Müll- und Klärschlamm-Verbrennungsanlagen mit DÜRR-Walzenrost-Öfen

eine Entwicklung speziell für Müllverbrennung



Planung und Lieferung durch

ROTZINGER Kaiseraugst bei Basel

Transportanlagen und Maschinenfabrik, Abt. Müllverbrennung, Tel. 061/81 21 06



VABIT der bewährte Spezialbelag seit 1935

2 Spezialitäten:

Beläge auf orthotrope Platten

VABIT-Brückenbeläge

Franz Vago AG

Strassen- und Tiefbauunternehmung

Müllheim-Wigoltingen