

Zeitschrift: Plan : Zeitschrift für Planen, Energie, Kommunalwesen und Umwelttechnik = revue suisse d'urbanisme
Herausgeber: Schweizerische Vereinigung für Landesplanung
Band: 30 (1973)
Heft: 3

Titelseiten

Nutzungsbedingungen

Die ETH-Bibliothek ist die Anbieterin der digitalisierten Zeitschriften. Sie besitzt keine Urheberrechte an den Zeitschriften und ist nicht verantwortlich für deren Inhalte. Die Rechte liegen in der Regel bei den Herausgebern beziehungsweise den externen Rechteinhabern. [Siehe Rechtliche Hinweise.](#)

Conditions d'utilisation

L'ETH Library est le fournisseur des revues numérisées. Elle ne détient aucun droit d'auteur sur les revues et n'est pas responsable de leur contenu. En règle générale, les droits sont détenus par les éditeurs ou les détenteurs de droits externes. [Voir Informations légales.](#)

Terms of use

The ETH Library is the provider of the digitised journals. It does not own any copyrights to the journals and is not responsible for their content. The rights usually lie with the publishers or the external rights holders. [See Legal notice.](#)

Download PDF: 30.01.2025

ETH-Bibliothek Zürich, E-Periodica, <https://www.e-periodica.ch>

Pr. A 6015

12. 1973

7. 9. 73

plan



3 1973
30. Jahrgang

Zeitschrift für Umweltschutz + Raumplanung



**ROTA
VER**

Zusammenarbeit macht stark, im Kampf für bessere Umweltbedingungen: ROTAVER - Kläranlagen von Räss, zur Rettung von Mensch und Natur

Räss + Co. AG, Kunststoffwerk, 3432 Lützelflüh, ☎ 034 36411

Ich rechne mit

AirLoc[®]

Maschinen-Unterlagen
für Lärm- und
Schwingungsdämpfung



Mein Problem: Neuorganisation des Betriebes - Umplazierung des Maschinenparkes. AIR-LOC beriet mich.
AIR-LOC lieferte alle Montagepläne. Zuverlässig.
Mein durchschnittlicher Produktionsausfall: nur 3 Std.
15 Min. je Maschine!

AIR-LOC: schnelle, einfache Montage. Gewinnbringend für mich. Und - AIR-LOC gibt 10 Jahre Garantie. Auf die hervorragende Qualität der Produkte: Nivellier-Schuhe, Stabilisatoren und Nivellier-Elemente. Durch das AIR-LOC System steigere ich die Qualität meiner Erzeugnisse.
Ich rechne mit AIR-LOC.

Eigenheimstr. 22 Telefon 051 90 44 15 PLZ 8700

Garantie

Für Maschinen und Werkzeuge richtet sich die Garantie nach den einschlägigen Vorschriften des Fabrikanten. Auf AIR-LOC Erzeugnisse gewähren wir bei sachgemässer Behandlung und Beachtung unserer Weisungen eine 10jährige Garantie für fehlerfreie Beschaffenheit des gelieferten Materials.
Die Garantie ist auf die kostenlose Ersetzung allfällig fehlerhaften Materials beschränkt. Weitergehende Ersatzansprüche sind ausgeschlossen.

Rudolf Schrepfer Kūsnacht-Zūrich

KUNDERT ING. ZÜRICH

AG FÜR VERFAHRENSTECHNIK + AUTOMATION

8048 ZÜRICH

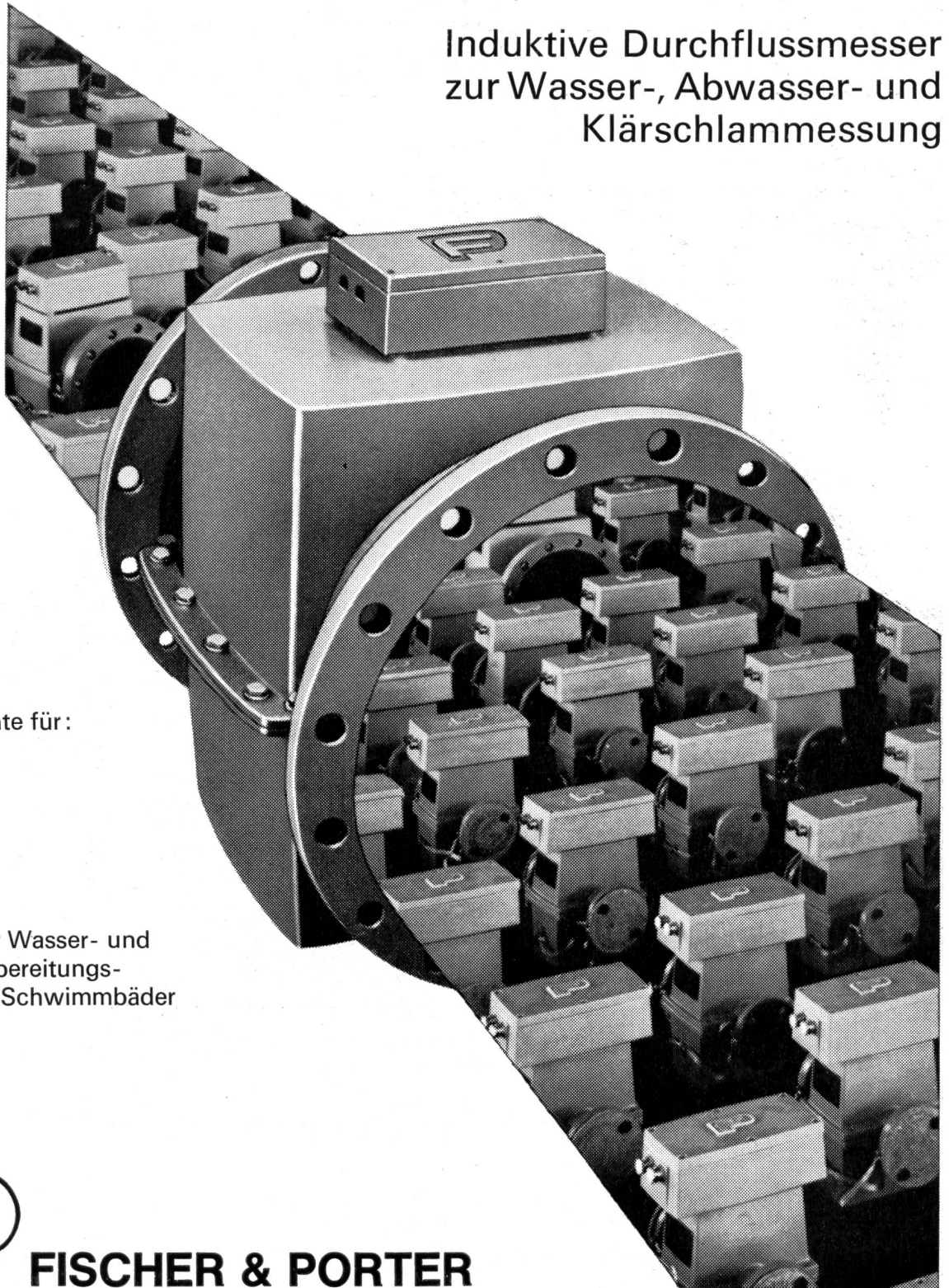
BADENERSTRASSE 808

TELEFON 01 62 33 13

TELEX 53562

IDM

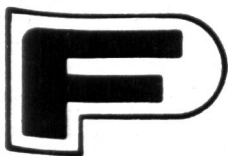
Induktive Durchflussmesser
zur Wasser-, Abwasser- und
Klärschlammmessung



Messinstrumente für:

Durchfluss
Druck
Temperatur
Niveau
Dichte

Chlorgeräte für Wasser- und
Abwasser-Aufbereitungs-
anlagen sowie Schwimmbäder



FISCHER & PORTER

tankmaterial ag

6033 Buchrain bei Luzern
Tel. 041 - 36 64 60

Ausrüstungen und Werkzeuge
für die Tankrevision

Das angenehmste* System für die unangenehmsten Probleme Ihrer Kunden: Fäkalienhebeanlage mini-compacta von **KSB**

* leicht – handlich – raumsparend – formschön.

Daß es solche unangenehmen Probleme gibt, hat Ihnen sicher die Praxis bewiesen. Immer wieder dann, wenn einer Ihrer Bauherren eine Fäkalienhebeanlage einbauen lassen mußte. Und das nur wegen einer einzigen Toilette, deren Oberkante nicht mindestens 25 cm über der Rückstauenebene lag. Beispielsweise eine Kellertoilette. Dafür brauchte man früher ein ›Riesending‹ von einer Fäkalienhebeanlage: Heute gibt es Kleinanlagen. mini-com-



pacta von KSB, genau richtig für den Förderbedarf eines Einfamilienhauses. Also die Fäkalienhebeanlage nach Maß.

mini-compacta: im Raumbedarf unsere Kleinste, in der Leistung eine der Kraftvollsten unter den Kleinen. Viele gute Gründe – warum Sie mini-compacta bei Bedarf in Ihr Projekt miteinbeziehen sollten.

mini-compacta: Das ist die Abrundung unseres COMPACTA-Programms.

- Ich möchte Informationen über mini-compacta und das gesamte Programm Fäkalienhebeanlagen COMPACTA
- Ich interessiere mich für das gesamte KSB-Haustechnikprogramm und bitte um Zusendung des Serien-Kataloges
- Ich bitte um einen Beratungsbesuch

Bitte Coupon ausschneiden und an KSB senden.

Verkaufsbüro KSB ZÜRICH AG
Spanweidstr. 3, Tel. 01 60 20 20, 8006 Zürich

Ihr Spezialist für alle photomech. Arbeiten



**Verkleinerungen
Vergrößerungen
Kontakkopien
Umkehrungen
Additionskopien**

auf Polyester material oder billigeren Azetatfilm; Dokumentenpapier oder masshaltige Spezialpapiere; in jeder Grösse; positiv oder negativ

Planmontagen

Negativ oder positiv
Anzahl unbeschränkt

Blasskopien

auf Cronaflex oder Copyline-Polyesterfilme (speziell für neue Leitungskataster, Zivilschutzpläne usw.)

**Plan- und
Offsetdrucke**

ein- oder mehrfarbig, auf Papier, Pauspapier oder Zeichenfilm, bis zur Grösse von 140×350 cm



**ED. AERNI-LEUCH
BERN**

Reproduktionsanstalt/Fabrik technischer Papiere/Zieglerstrasse 34, 3000 Bern

REZ-Warmluft-Haar- und Körpertrockner

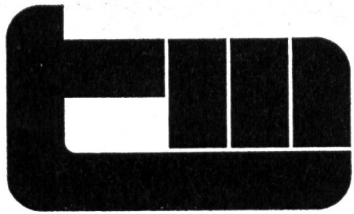
für öffentliche Hallenbäder, Lehrschwimmbecken, Hotels, Private, Sauna, Kur- und Heilbäder usw.



REZ AG, 8049 Zürich

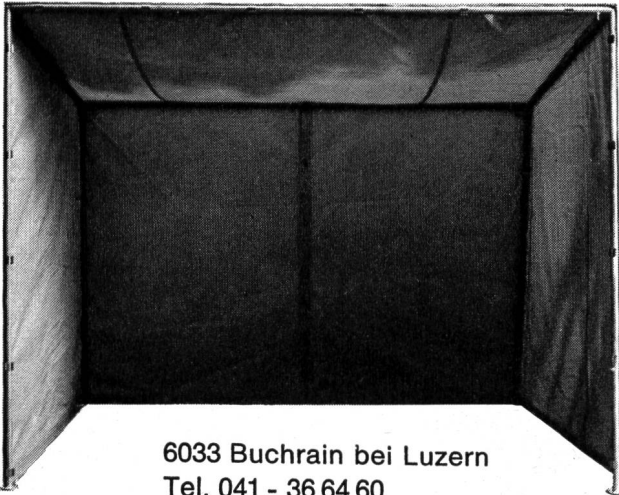
Hardeggstrasse 17

Telefon 01 567787



tankmaterial ag

Ausrüstungen und Werkzeuge
für die
Tankrevision

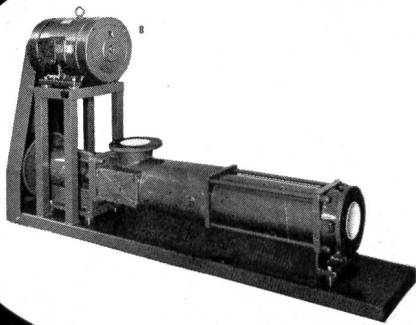


6033 Buchrain bei Luzern
Tel. 041 - 36 64 60

im Ausland auch MOHNO oder MONO genannt -

MOINEAU

Exzenter-Schneckenpumpen



bietet
grosse

Vorteile :

- Höchst einfache Bauart
- sicher und verschleissfest
- für universellen Einsatz :

*Abfüllen, Dosieren, Ansaugen, Fördern
von dünn- und dickflüssigen Produkten -
bestens bewährt für Schlämme*

- günstige Lieferfristen
- Ersatzteile ab Lager

Verlangen Sie
Prospekte,
Beratung,
Auskünfte :

TEL. (021) 34 35 51
TELEX 24 249

MOINEAU-Pumpen für die Schweiz :

SOCASIL AG
1024 ECUBLENS/LAUSANNE

Altoflux

- Induktive Durchflußmessung für Wasser, Abwasser und alle verschmutzten Flüssigkeiten.
- Meßgeber bis Nennweite 2000
- Kein Druckverlust
- Keine beweglichen oder vorstehenden Einbauten
- Durchflußproportionales Ausgangssignal 0-20 mA
- Meßgenauigkeit < 1%

Ingenieurbureau
Willi Vöglin
Aktiengesellschaft
4003 Basel
Tel. 061/39 66 03
38 59 02

