

**Zeitschrift:** Plan : Zeitschrift für Planen, Energie, Kommunalwesen und Umwelttechnik = revue suisse d'urbanisme  
**Herausgeber:** Schweizerische Vereinigung für Landesplanung  
**Band:** 30 (1973)  
**Heft:** 6

## Titelseiten

### **Nutzungsbedingungen**

Die ETH-Bibliothek ist die Anbieterin der digitalisierten Zeitschriften. Sie besitzt keine Urheberrechte an den Zeitschriften und ist nicht verantwortlich für deren Inhalte. Die Rechte liegen in der Regel bei den Herausgebern beziehungsweise den externen Rechteinhabern. [Siehe Rechtliche Hinweise.](#)

### **Conditions d'utilisation**

L'ETH Library est le fournisseur des revues numérisées. Elle ne détient aucun droit d'auteur sur les revues et n'est pas responsable de leur contenu. En règle générale, les droits sont détenus par les éditeurs ou les détenteurs de droits externes. [Voir Informations légales.](#)

### **Terms of use**

The ETH Library is the provider of the digitised journals. It does not own any copyrights to the journals and is not responsible for their content. The rights usually lie with the publishers or the external rights holders. [See Legal notice.](#)

**Download PDF:** 13.04.2025

**ETH-Bibliothek Zürich, E-Periodica, <https://www.e-periodica.ch>**

Pos A 40-15

7 B 8

# plan

22. JUNI 1973

6 1973  
30. Jahrgang

Internationale  
Zeitschrift für Umweltschutz + Raumplanung



**In dieser Nummer:**

**Kann der Bodensee gerettet werden?  
Die erste Baufachausstellung der Schweiz.  
Entschädigung für Verkleinerung der Bauzone?**

# Umweltschutz unsere Stärke!

Seit über 25 Jahren sind wir weltweit im Industrie-Anlagenbau tätig, wobei wir laufend mit der Umweltverschmutzung konfrontiert werden.

Dank unserer langjährigen Erfahrung sind wir in der Lage, auch Ihre Umweltschutz-Probleme zu lösen.

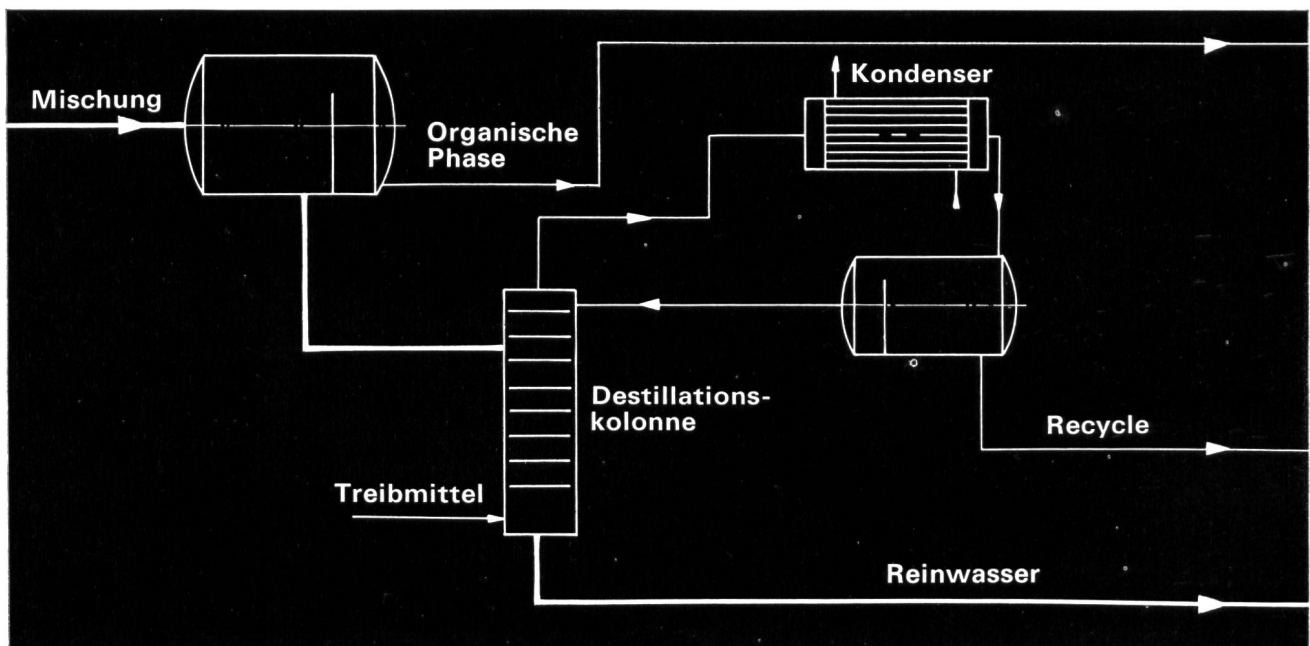
Wir verfügen insbesondere über Verfahren für: Schlammfällung, Ablaugeverbrennung, Lösungsmittel-Destillation, Nitrat-Zersetzung usw.

Eines dieser Verfahren möchten wir Ihnen hiermit vorstellen:

## Lösungsmittel- Rückgewinnung

*Forderung:* Ein Gemisch aus Lösungsmittel und Wasser ist in seine Komponenten zu zerlegen. Um den Betrieb der biologischen Kläranlage nicht zu gefährden, wird ein max. Gehalt von 10 ppm Lösungsmittel im Abwasser gefordert.

### Inventa-Lösung:



### Inventa-Vorteile:

- Ausgereifte und erprobte Verfahren
- Inventa-Anlagen sind in über 25 Ländern in Betrieb\*
- Betriebserfahrung dank Zugehörigkeit zu einem Produktionsbetrieb (Emser Gruppe)
- Eigenes Forschungszentrum\*
- Anlagen zu festen Preisen und Terminen
- Unterstützung bei Finanzierung

\*

*Im übrigen sind bei uns Stellen frei  
für Biologen, Ingenieure und Techniker,  
Konstrukteure und Zeichner  
(Wir arbeiten im Ferienland Graubünden!)*



# Inventa

Ein Mitglied der Emser Gruppe

CH - 7013 Domat/Ems, Tel. 081 36 24 21,  
Telex: Invta CH-74378

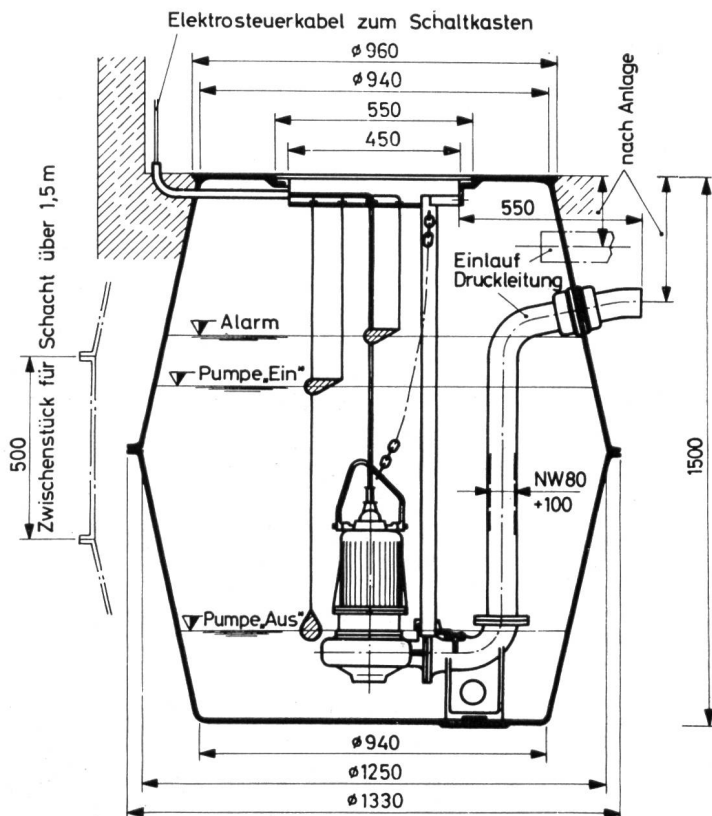


# **Betonstrassen sind helle Strassen!**

**Helligkeit heisst Sicherheit,  
das geht über alles**

**Auskunft und Beratung:  
BETONSTRASSEN AG,  
5103 Wildegg**

# Fäkalienhebeeinheit mit Tauchmotorpumpe und Polyester-Normschacht



## Vorteile:

- leicht
- einfache Montage (keine Hebevorrichtung)
- gegen die meisten Chemikalien beständig
- vollkommen korrosionsfest
- Innenwand vollkommen glatt, dadurch kein Schlammansetzen und leichte Reinigung



**Gebr. Diebold AG**  
**Pumpenbau**  
**CH - 5400 Baden**

Telefon 056 256 77



## Kanalisationsrohre aus Kunststoff

säurebeständiger  
 wirtschaftlicher  
 absolut dicht

- Ø 110 mm
- 125 mm
- 160 mm
- 200 mm
- 250 mm
- 315 mm
- 400 mm

weitere Dimensionen auf Anfrage



KALIDUR-Kanalisationsrohre, verlegt im Bahneinschnitt

## KALIDUR - Rohre aus Hart-PVC

weisen folgende Eigenschaften auf: leichtes Gewicht, spiegelglatte Innen- und Aussenflächen, korrosionsbeständig, wirtschaftliche Verarbeitung, alterungsbeständig, niedrige Transportkosten, unempfindlich gegen Streuströme, keine Verschammung, physiologisch einwandfrei, ausgezeichnete Strömungseigenschaften.



Fabrikant:

**Emil Keller AG 9220 Bischofszell**  
**Platten- und Kunststoffwerk Telefon 071 81 16 91**

Seit Jahrzehnten ein vielseitiges **INFILCO**-Lieferprogramm. Nutzen SIE das **INFILCO** know-how

## Trink- und Brauchwasser

### Anlagen zur Oberflächen- und Grundwasseraufbereitung

- ACCELATOR®-Kontaktschlammbecken
  - GREENLEAF®-Schnellfilter
  - Standardfilter
- Filterfüllstoffe wie Anthrazit, Aktivkohle, Dolomit und Sand auch kombiniert angewendet

### Anlagen zur Enthärtung, Entsalzung

- ANEXER® Jonenaustauscher
- CATEXER® Jonenaustauscher

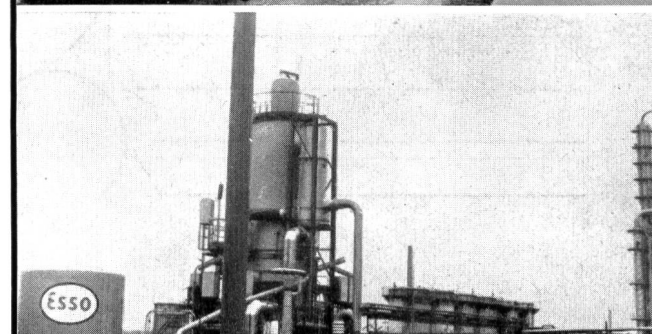
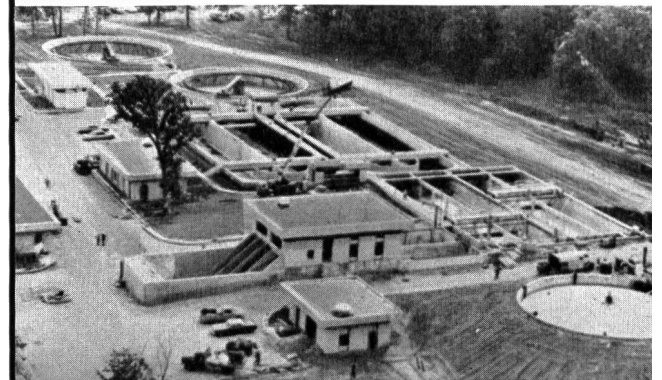
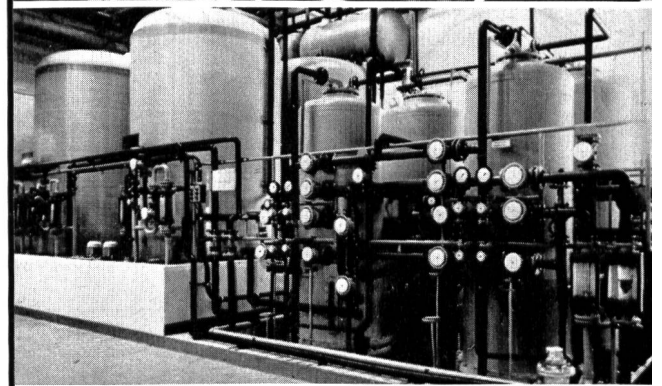
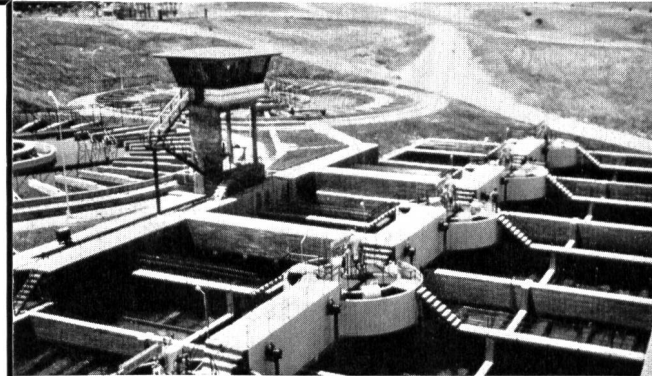
## Abwasser

### Anlagen zur mechanischen Reinigung, chemischen und biologischen Behandlung

- Rechen, Rund- und Längsräume, Eindicker
- CYCLATOR®-Hochleistungsklärbecken
- ACCELLO-BIOX®-Kleinkläranlagen
- VORTAIR®-Oberflächenbelüfter
- VORTI®-Rührwerke
- AERO-ACCELATOR®
- BIOSORPTION®-Belebtschlammanlagen
- Standard-Kläranlagen

### Anlagen zur Schlammbehandlung

- Kapillarbandpresse
- PYROBED®-Schlammverbrennung



**MECANA**

**ABWASSER  
TECHNIK**

**der echte Beitrag  
zum wirksamen  
Gewässer-  
schutz**

**modern  
zuverlässig  
wirtschaftlich**

**BIOSPIRAL-Kläranlagen  
mechanisch-biologisch-chemisch.  
Für Gemeinden. Für Siedlungen.  
Für Einzelobjekte.**

**MECANA SA  
Maschinenfabrik  
CH - 8716 Schmerikon  
Telefon 055 / 86 13 13**

**MECANA**

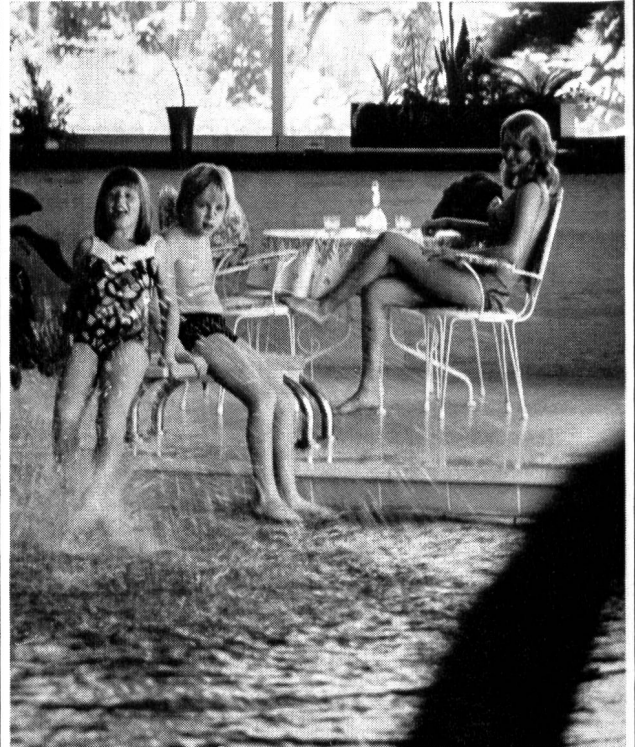
**Coupon**

Senden Sie uns bitte Ihre  
Dokumentation

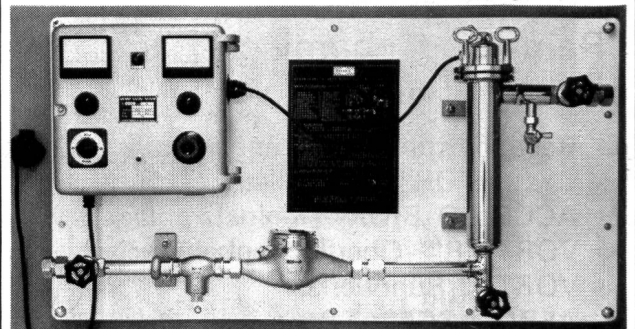
Name: \_\_\_\_\_

Adresse: \_\_\_\_\_  
\_\_\_\_\_  
\_\_\_\_\_  
\_\_\_\_\_

# Schwimmen ist gesund...



...und damit es so bleibt, dafür gibt es den neuen ELEKTROKATADYN. Er entkeimt das Badewasser durch Zugabe von Silber und sorgt für «ungetrübte» Badefreuden im Schwimmbad. Damit Sie bedenkenlos und jederzeit schwimmen können — und Ihre Gesundheit dabei nicht «baden geht».



Ein paar Dinge müssen Sie beachten, wenn Sie die Annehmlichkeiten Ihres Schwimmbades jederzeit unbeschwert genießen wollen. An der Sauberkeit und Körperfreundlichkeit des Wassers jedenfalls soll's nicht liegen. Darum fragen Sie am besten uns. Wir sind erfahrene Fachleute und beraten Sie gerne unverbindlich.



Katadyn Produkte AG

Industriestrasse 27  
CH-8304 Wallisellen  
Telefon (01) 93 36 77

## Flottweg-Schnelldekanter entwässern...

Aerob stabilisierter Klärschlamm  
Aluminiumhydroxid  
Apfeltrester  
Arzneipflanzenfasern  
Belebschlamm  
Bentonit  
Betriebsabwasser  
Biertreber  
Blut  
Farbstoffe und Pigmente  
Faulschlamm  
Fleischbrühe  
Flussschwamm  
Gelatine  
Gemüseabwasser  
Gerbereischlamm  
Grieben  
Holzschliff  
Hydroxidschlamm  
Kalffassatz  
Kasein  
Klärslamm  
Kochsalz  
Kupfersalz  
Kunststoff  
Latexabwasser  
Lezithin

Maisklebersuspension  
Maische  
Milchzucker  
Melasse  
Molke Milcheiweiss  
Nassentstaubungsschlamm  
Neutralisationsschlamm  
Nitrozellulose  
Papierabwasser  
Polystrol  
PVC  
Rohschlamm  
Schweinefett  
Schweinegülle  
Tiermehl  
Titandioxid  
Weinbodensatz  
Zinksulfat



Ihr Lieferant für komplette Anlagen  
zur Produkteindickung, Trennung und Klassifizierung

**ALFA**  
Ingenieurbüro AG  
4310 Rheinfelden  
Tel. 061 - 87 65 25

# ALFA



**TANK-MEIER seit 1946**

Fachgeschäft für Tankrevisionen

bietet sich für Ihre nächste Tankrevision an

Robert Meier  
Affolternstrasse 154  
8050 Zürich  
Telefon 01 71 17 50

Zweigstelle Frauenfeld  
Bahnhofstrasse 61  
8500 Frauenfeld  
Telefon 054 3 12 69

# Hectronic

## ABFÜLLSICHERUNGS- SYSTEM

**NEU**

Flüssigkeits-Sonde FD 7-DS  
mit Füllrohrverschluss für  
Schnellmontage

**Hectronic AG** 5000 Aarau  
Tellstrasse 85  
Tel. 064 24 42 24







**Phosphatausfällung  
in  
Gemeinde-Kläranlagen  
mit  
Fällmittel Uetikon  
oder  
Aluminiumsulfat  
Uetikon**



**Chemische Fabrik Uetikon**  
vormals Gebrüder Schnorf      gegründet 1818

8707 Uetikon

Telefon 051/74 03 01



# Altoflux

- Induktive Durchflußmessung für Wasser, Abwasser und alle verschmutzten Flüssigkeiten.
- Meßgeber bis Nennweite 2000
- Kein Druckverlust
- Keine beweglichen oder vorstehenden Einbauten
- Durchflußproportionales Ausgangssignal 0–20 mA
- Meßgenauigkeit < 1%

Ingenieurbureau  
Willi Vögtlin  
Aktiengesellschaft  
4003 Basel  
Tel. 061/39 66 03  
38 59 02

