

Zeitschrift: Plan : Zeitschrift für Planen, Energie, Kommunalwesen und Umwelttechnik = revue suisse d'urbanisme
Herausgeber: Schweizerische Vereinigung für Landesplanung
Band: 30 (1973)
Heft: 11

Titelseiten

Nutzungsbedingungen

Die ETH-Bibliothek ist die Anbieterin der digitalisierten Zeitschriften. Sie besitzt keine Urheberrechte an den Zeitschriften und ist nicht verantwortlich für deren Inhalte. Die Rechte liegen in der Regel bei den Herausgebern beziehungsweise den externen Rechteinhabern. [Siehe Rechtliche Hinweise.](#)

Conditions d'utilisation

L'ETH Library est le fournisseur des revues numérisées. Elle ne détient aucun droit d'auteur sur les revues et n'est pas responsable de leur contenu. En règle générale, les droits sont détenus par les éditeurs ou les détenteurs de droits externes. [Voir Informations légales.](#)

Terms of use

The ETH Library is the provider of the digitised journals. It does not own any copyrights to the journals and is not responsible for their content. The rights usually lie with the publishers or the external rights holders. [See Legal notice.](#)

Download PDF: 03.04.2025

ETH-Bibliothek Zürich, E-Periodica, <https://www.e-periodica.ch>

Pr. A 4015

plan

11 1973
30. Jahrgang

Internationale
Zeitschrift für Umweltschutz + Raumplanung



In dieser Nummer:

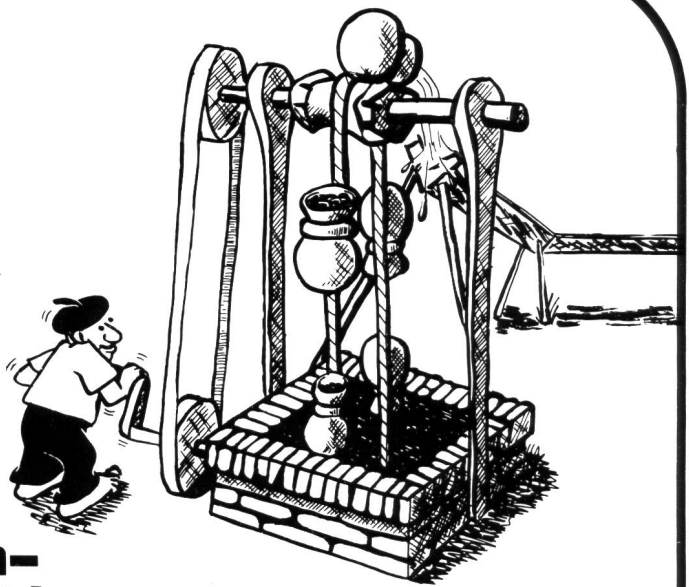
Der aktuelle plan-Report: Schneeräumung und Kehrlichtbeseitigung

Der katholische Korrosionsschutz

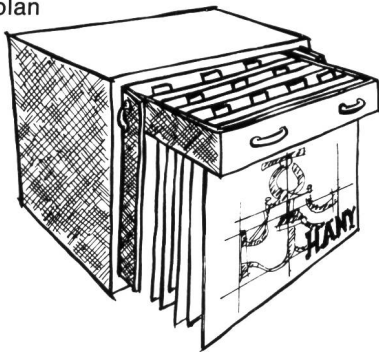
Beispielhafter Vertrag in Solothurn

Norm-Pumpwerke

Nun können sogar Abwasser-Pumpwerke rationeller gebaut werden – der Übergang vom Einzelstück zum Norm-Pumpwerk hat sich bereits vollzogen.



Unsere Ingenieure und Techniker haben sich während Jahrzehnten mit der Förderung von Abwasser befasst. Und sie haben es stets verstanden, die bei jedem neuen Projekt gewonnenen Erkenntnisse zum Vorteil unserer Auftraggeber anzuwenden. Schliesslich sahen wir, dass am Grundprinzip unserer Abwasser-Pumpwerke nicht mehr gerüttelt werden konnte. Also haben wir beschlossen, die Planung und Erstellung unserer leistungsfähigen Anlagen zu normieren, damit wir schneller und preisgünstiger bauen können. Resultat: der Normplan für das Abwasser-Pumpwerk von morgen.



HÄNY

Ihr Partner für klare Lösungen von Wasserproblemen:
Häny & Cie., Pumpen und Wasseraufbereitungsanlagen

8706 Meilen 01/73 05 55
3014 Bern 031/41 41 16
1800 Vevey 021/51 43 54

In jedem Häny-Norm-Pumpwerk steckt dank langjähriger Erfahrung der Schlüssel zur Ideallösung.

- A Optimale Raumnutzung**
Pumpen, Rohrleitungen, Motoren, Armaturen und elektrische Steuerung werden am richtigen Ort eingebaut. Dazwischen ist genügend freier Raum für die Ausführung späterer Wartungsarbeiten vorhanden.
- B Sinnvolle Leitungsführung**
ist entscheidend für den Wirkungsgrad und die Verstopfungsfreiheit der gesamten Pumpanlage.
- C Betriebssichere Steuerung**
durch genormte Steuerungseinheiten. Alle Steuerfunktionen werden in unserer Fabrik getestet.
- D Der «Paragrafenreiter» in der Planungsabteilung**
Der Normplan geht konform mit den Vorschriften, Bestimmungen oder Richtlinien der Behörden, Versicherungen und Fachverbände.
- E Keine unvorhergesehenen Mehrkosten**
Die Gemeinde Y bleibt vor X Überraschungen verschont. Das Häny-Norm-Pumpwerk wird nämlich zu einem festen Preis erstellt – von routinierten Wasser-Fachleuten auf den vereinbarten Termin.

Wir wenden uns an umweltschutzbewusste Bürger, Politiker und Techniker, welche einen Ausweg aus der Kostenklemme der öffentlichen Hand suchen. Fordern Sie mit dem untenstehenden Coupon die Dokumentation Häny-Norm-Pumpwerke für Abwasser an!

Coupon

Wir möchten mehr über das Häny-Norm-Pumpwerk erfahren. Senden Sie uns Ihre ausführliche Dokumentation.

Name/Firma: _____

Adresse: _____

PLZ, Ort: _____

Sachbearbeiter: _____

Einsenden an: Häny & Cie., Bergstr. 103,
8706 Meilen PL



BÜHRER

Industrie-Traktoren



Vielseitig
Leistungsfähig
Zuverlässig
Wirtschaftlich

Schweizer Qualitätsprodukt
45jährige Erfahrung
Für hohe Ansprüche

Rapid

Der meistgekaufte gewerbliche Traktor in der Schweiz

Rapid Maschinen und Fahrzeuge AG
8953 Dietikon

Tel. 01 88 68 81

Lärmschutzwände

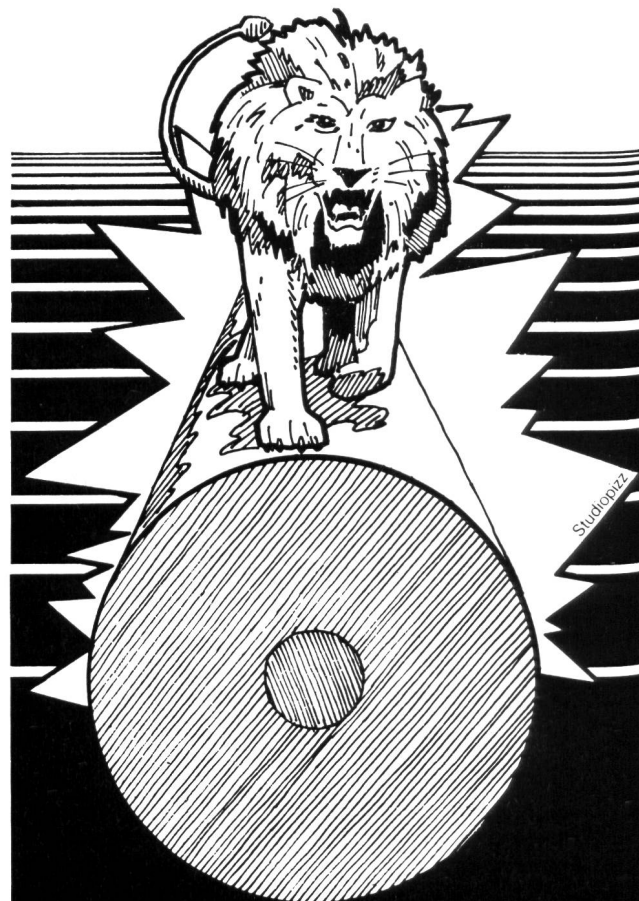
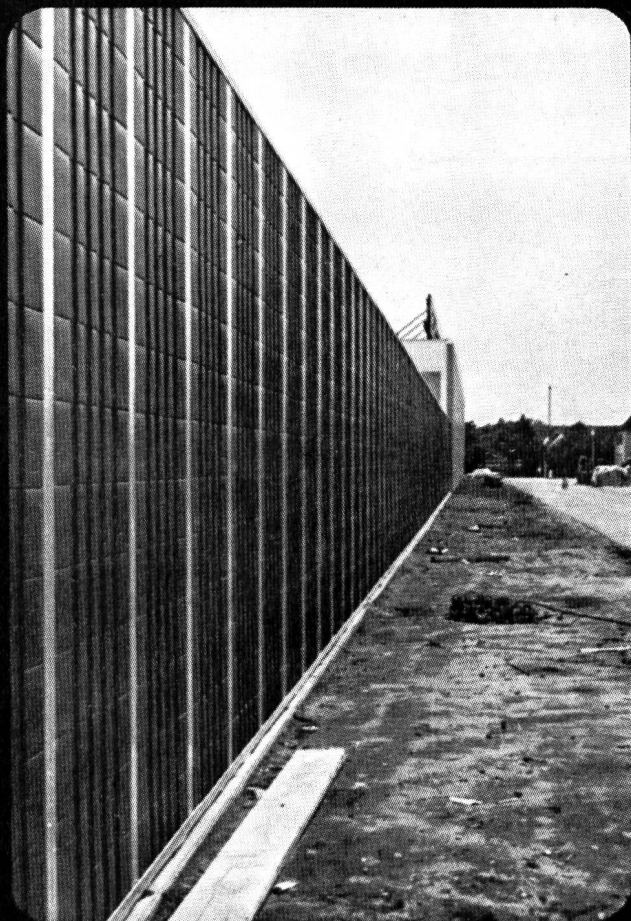
Lärm nach Vorschrift vermindern

– mind. um 10 dB (A) – am Arbeitsplatz – gegenüber Anliegern der Industrie mit 10 cm starken absorbierenden Wänden einer Kunststoff-Glasfaser-Stahlkonstruktion mit unseren Elementen im Eigenbau
schnell – raumsparend – formstabil – möglich durch:

THOMMEN

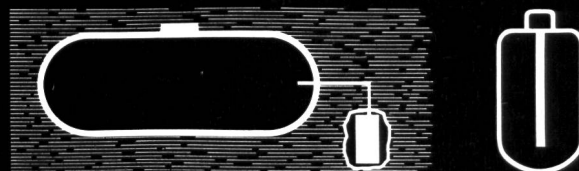
CH-4303 Kaiseraugst Telefon 061-83 29 83

Nennen Sie uns bitte Ihr Problem – Wir unterbreiten Ihnen unseren Vorschlag



**Magnesiumanoden
für aktiven
Korrosionsschutz
der Zisternen, Heizkessel
und Boiler**

**La protection
anticorrosive des citernes
et des chauffe-eau
grâce aux anodes
de magnésium**

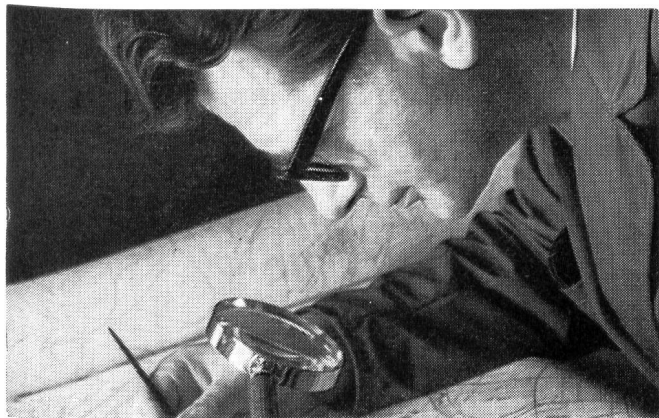


MIMETA S.A.

2, rue St-Pierre, Lausanne
Case Ville 1813 - 1002 Lausanne
Tél. (021) 23 69 88 - 23 83 04 Télex 24 808

Distributeur exclusif de:
S.A. pour la fabrication du magnésium
1920 Martigny 2

Ihr Spezialist für alle photomech. Arbeiten



Verkleinerungen
Vergrosserungen
Kontakkopien
Umkehrungen
Additionskopien
Neu:

auf Polyestermaterial oder billigeren Azetatfilm; Dokumentenpapier oder masshaltige Spezialpapiere; in jeder Grösse; positiv oder negativ

Zweifarbige Cronaflexfilme, z.B. Sit. schwarz, Kurven braun

Planmontagen

negativ oder positiv
Anzahl unbeschränkt

Blasskopien

auf Cronaflex oder Coplex-Polyesterfilme (speziell für neue Leitungskataster, Zivilschutzpläne usw.)

**Plan- und
Offsetdrucke**

ein- oder mehrfarbig, auf Papier, Pauspapier oder Zeichenfilm, bis zur Grösse von 140×350 cm



Aerni-Leuch AG
Bern

Reproduktionsanstalt/Fabrik technischer Papiere/Zieglerstrasse 34, 3000 Bern
Neue Tel.-Nr. 031 53 93 81

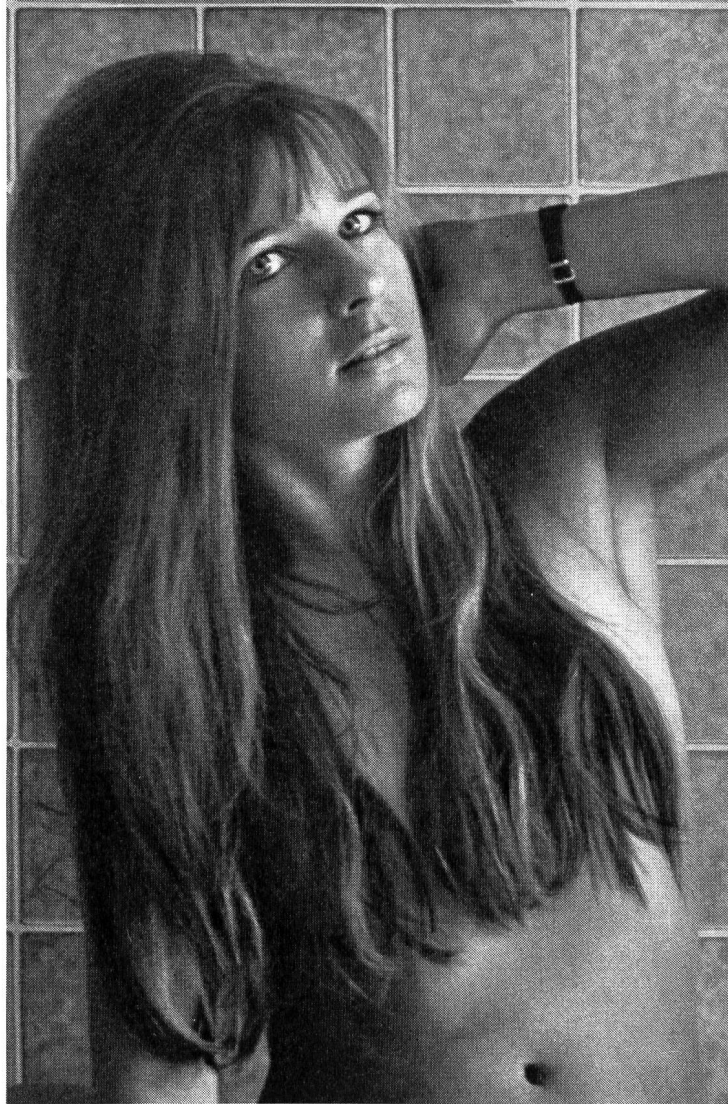
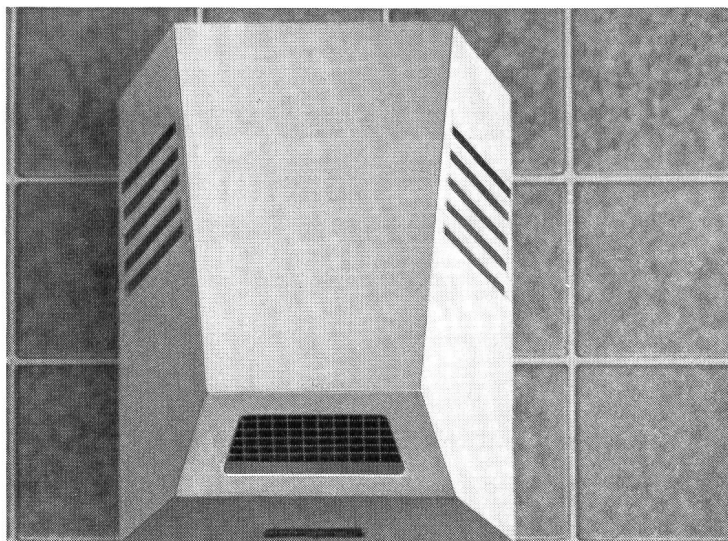
REZ-Warmluftduschen

(int. ges. gesch.)

trocknen nasse Haare und den Körper in kürzester Zeit

Verschiedene Ausführungen für:

Badezimmer, Hallenbäder, Lehrschwimmbekken, Sauna, usw.



REZ AG, 8049 Zürich

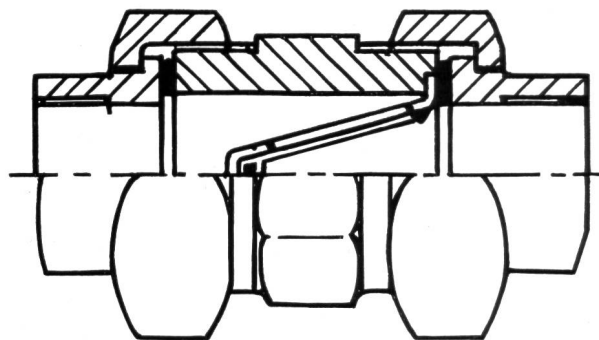
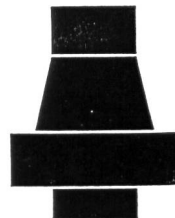
Hardeggstrasse 17

Telefon 01 567787

INDUSTRIEVENTILE

stop silent®

MARGUERITE STEINHILBER



Schraubventile mit Nennweiten von $1/2''$ bis $2 1/2''$
Flanschventile mit Nennweiten von 15 bis 250 mm \varnothing

Mittlere Strasse 48 4056 Basel Telefon 061 25 22 35

Hectronic

ABFÜLLSICHERUNGSSYSTEM

NEU

Flüssigkeits-Sonde FD 7-DS
mit Füllrohrverschluss für
Schnellmontage

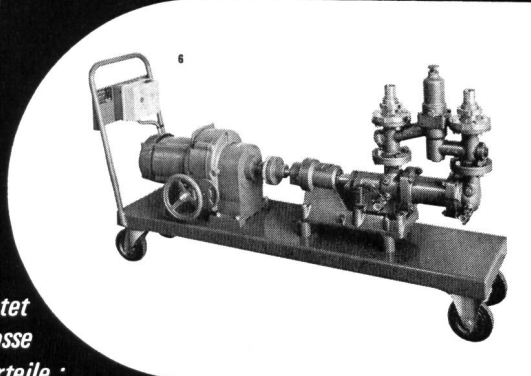
Hectronic AG 5000 Aarau
Tellstrasse 85
Tel. 064 24 42 24



im Ausland auch MOHNO oder MONO genannt -

MOINEAU

Exzenter-Schneckenpumpen



bietet
grosse
Vorteile :

- Höchst einfache Bauart
- sicher und verschleissfest
- für universellen Einsatz :

Abfüllen, Dosieren, Ansaugen, Fördern
von dünn- und dickflüssigen Produkten -
bestens bewährt für Schlämme

- günstige Lieferfristen
- Ersatzteile ab Lager

Verlangen Sie
Prospekte,
Beratung,
TEL. Auskünfte :

(021) 34 35 51
TELEX 24 249

MOINEAU-Pumpen für die Schweiz :

SOCASIL AG
1024 ECUBLENS/LAUSANNE

Flottweg-Schnelldekanter entwässern...

Aerob stabilisierter Klärschlamm
Aluminiumhydroxid
Apfeltrester
Arzneipflanzenfasern
Belebtschlamm
Bentonit
Betriebsabwasser
Biertreber
Blut
Farbstoffe und Pigmente
Faulschlamm
Fleischbrühe
Flusswasserschlamm
Gelatine
Gemüseabwasser
Gerbereschlamm
Grieben
Holzschliff
Hydroxidschlamm
Kaffeersatz
Käse
Klärschlamm
Kochsalz
Kupfersalz
Kunststoff
Latexabwasser
Lezithin

Maisklebersuspension
Maische
Milchzucker
Melasse
Milchmilcheiweiss
Nassentstaubbungsschlamm
Neutralisationsschlamm
Nitrozellulose
Papierabwasser
Polystrol
PVC
Rohschlamm
Schweinefett
Schweinegülle
Tiermehl
Titandioxid
Weinbodensatz
Zinksulfat



Ihr Lieferant für komplette Anlagen
zur Produkteindickung, Trennung und Klassifizierung

ALFA
Ingenieurbüro AG
4310 Rheinfelden
Tel. 061 - 87 65 25

ALFA

Ochsner

Moderne Erzeugnisse
für die rationelle
und problemlose
Abfallbeseitigung

Kehricht/Sperrgut-
Sammelfahrzeuge
Kehricht-Container
und -Verdichtungsanlagen
Ein- und Abwurfanlagen
Multilift-Transport-
Systeme

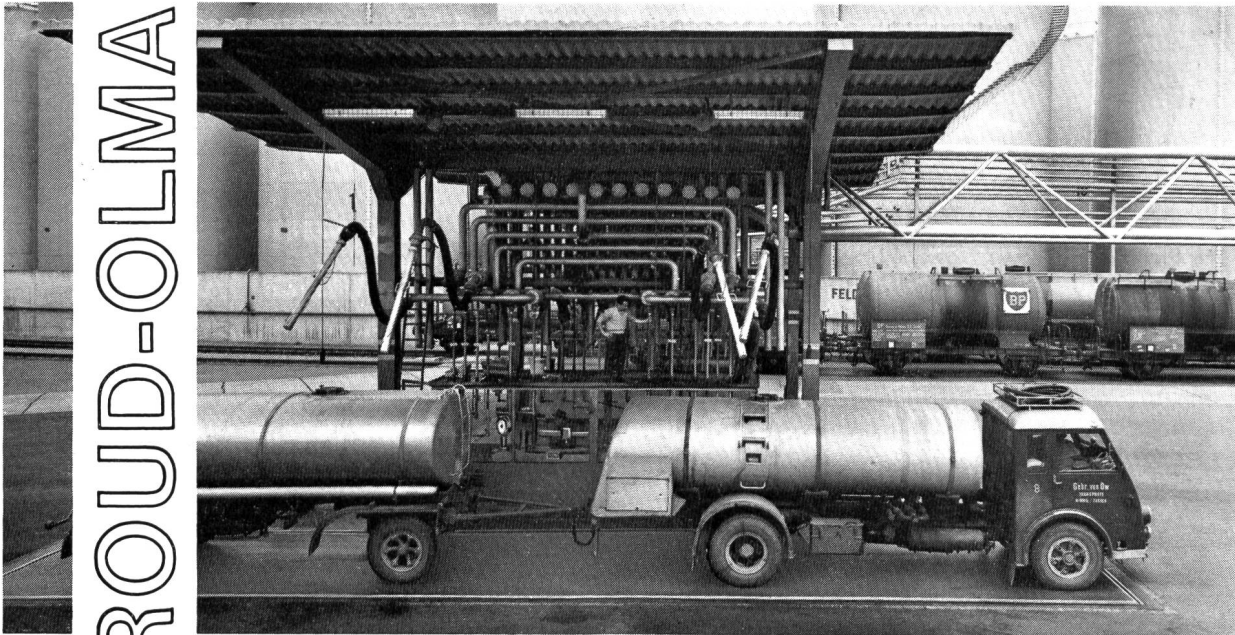
Verlangen
Sie Unterlagen
oder den Spezialisten

Ochsner

J. Ochsner + Cie. AG
Badenerstr. 119 8004 Zürich
Telefon 01 - 39 81 81

AW

Industrie-Waagen jeder Art und Grösse



GIROUD-OLMA AG OLTEN
Maschinen- und Stahlbau

CORROPROT AG

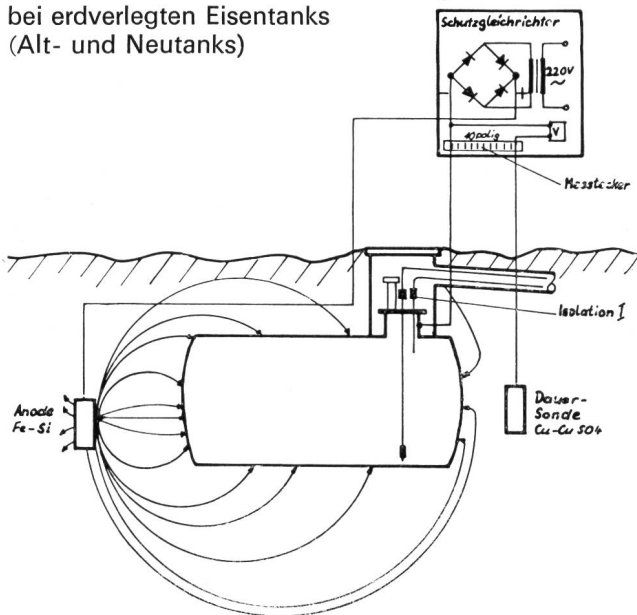
Postfach 134, 8050 Zürich, Tel. 01 46 61 15, Telex 56 489

CORROPROT SA

Case postale 24, 1009 Pully, Tél. 021 28 33 76

Kathodischer Korrosionsschutz

Funktionsschema der CORROPROT-Korrosionsschutzanlagen bei erdverlegten Eistanks (Alt- und Neutanks)



Tank-Innenbeschichtung im Corroprot-Allround-Service

Wir bieten im Allround-Service — alle Arbeiten koordiniert — in Zusammenarbeit mit Tank-revisions-Unternehmen

- Sandstrahlung
- Epoxidharz-Beschichtung im Zweikomponenten-Spritzverfahren
- Schichtdicken- und Porenprüfung
- Abnahmeverfahren

microbase®

profitieren Sie durch

- kürzeste Stillzeit der Heizanlage
- rationelle Abstimmung der verschiedenen Arbeitsvorgänge
- maximalen Service durch geprüfetes und ausgebildetes Montagepersonal

LUDWIG ELKUCH KESSELBAU

Telefon 075 31512

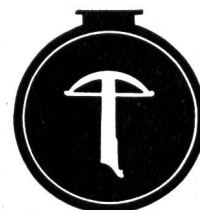
Telex 77 925



FL-9491 BENDERN

Mitglied des Schweizerischen Tankfabrikanten-Verbandes (STFV)

Oeltanks
zylindrisch + prismatisch
Benzintanks
Platzschweissungen
kompl. Bausätze für
prism. Tanks (stat. berechnet)
Bleche nach Mass
Qualitätsprodukte STFV



Qualitätssignet des
Schweizerischen
Tankfabrikanten-
verbandes

Schneeschilder

mit Zusatzaggregaten zum
Schneepflügen

Mähen, Düngen, Wischen, Abfall-/
Staub- und Laubsaugen,

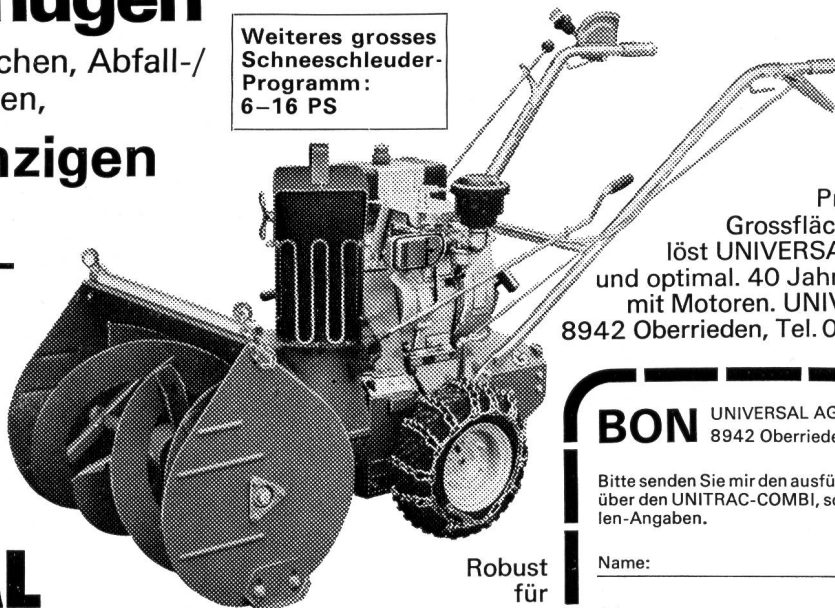
mit einer einzigen
**Schweizer
Mehrzweck-
maschine:**

**UNITRAC
COMBI+** von

UNIVERSAL

Der Umbau erfolgt minutenschnell,
ohne Werkzeuge. Alles sofort lieferbar.

Weiteres grosses
Schneeschilder-
Programm:
6-16 PS



Probleme der
Grossflächenwartung
löst UNIVERSAL universell
und optimal. 40 Jahre Erfahrung
mit Motoren. UNIVERSAL AG,
8942 Oberrieden, Tel. 01/720 14 43

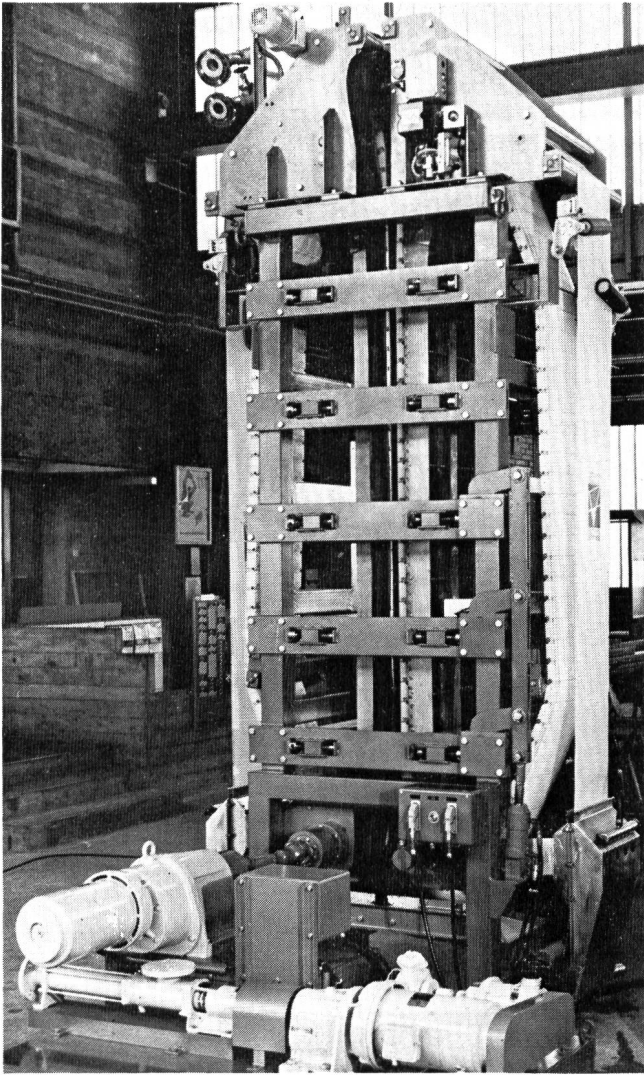
Robust
für
Dauereinsatz

BON UNIVERSAL AG, Motorenfabrik
8942 Oberrieden 01/72014 43

Bitte senden Sie mir den ausführlichen Prospekt
über den UNITRAC-COMBI, sowie Bezugsquel-
len-Angaben.

Name: _____ P

Adresse: _____



Turm-Filterpresse für Feststoff / Flüssigkeits-Trennung

Diese vertikale Presse bietet ein **kontinuierliches Verfahren** auf dem Gebiet der Entwässerung bzw. Filtration. Zwei Funktionen **hydrostatischer** und **mechanischer Druck** werden in einer Anlage vereint. Die Länge der einzelnen Druckzonen kann individuell bestimmt werden. Der Druck in der mechanischen Presszone ist stufenlos progressiv einstellbar. Neben **Abwasser- und Industrieaufgaben** ist die Presse in korrosionsbeständiger Ausführung auch den hygienischen Anforderungen der Nahrungsmittel und Obstverwertungsindustrie gewachsen.

prefiltec

Prefiltec AG
Gesellschaft für Filterpressenbau
und Filtrationstechnologie
CH-8153 Rümlang, Lindenweg 6, Schweiz
Tel. 01 - 817 73 73, Telex 54 660 prefi ch
Telegramm: Prefiltec Ruemlang

Altoflux

- Induktive Durchflußmessung für Wasser, Abwasser und alle verschmutzten Flüssigkeiten.
- Meßgeber bis Nennweite 2000
- Kein Druckverlust
- Keine beweglichen oder vorstehenden Einbauten
- Durchflußproportionales Ausgangssignal 0-20 mA
- Meßgenauigkeit < 1%

Ingenieurbureau
Willi Vöglin
Aktiengesellschaft
4003 Basel
Tel. 061/39 66 03
38 59 02

