

Objektyp: **FrontMatter**

Zeitschrift: **Plan : Zeitschrift für Planen, Energie, Kommunalwesen und Umwelttechnik = revue suisse d'urbanisme**

Band (Jahr): **31 (1974)**

Heft 5

PDF erstellt am: **21.07.2024**

Nutzungsbedingungen

Die ETH-Bibliothek ist Anbieterin der digitalisierten Zeitschriften. Sie besitzt keine Urheberrechte an den Inhalten der Zeitschriften. Die Rechte liegen in der Regel bei den Herausgebern. Die auf der Plattform e-periodica veröffentlichten Dokumente stehen für nicht-kommerzielle Zwecke in Lehre und Forschung sowie für die private Nutzung frei zur Verfügung. Einzelne Dateien oder Ausdrucke aus diesem Angebot können zusammen mit diesen Nutzungsbedingungen und den korrekten Herkunftsbezeichnungen weitergegeben werden. Das Veröffentlichen von Bildern in Print- und Online-Publikationen ist nur mit vorheriger Genehmigung der Rechteinhaber erlaubt. Die systematische Speicherung von Teilen des elektronischen Angebots auf anderen Servern bedarf ebenfalls des schriftlichen Einverständnisses der Rechteinhaber.

Haftungsausschluss

Alle Angaben erfolgen ohne Gewähr für Vollständigkeit oder Richtigkeit. Es wird keine Haftung übernommen für Schäden durch die Verwendung von Informationen aus diesem Online-Angebot oder durch das Fehlen von Informationen. Dies gilt auch für Inhalte Dritter, die über dieses Angebot zugänglich sind.

CP A 4015



plan



5 1974
31. Jahrgang

Internationale
Zeitschrift für Umweltschutz + Raumplanung

Lufteintrag

Messkreis über Parallelschreiberanschluss

Luftmengentotalisation

Totalsumme m³ Tagessumme m³

Regelung des Luftertrages

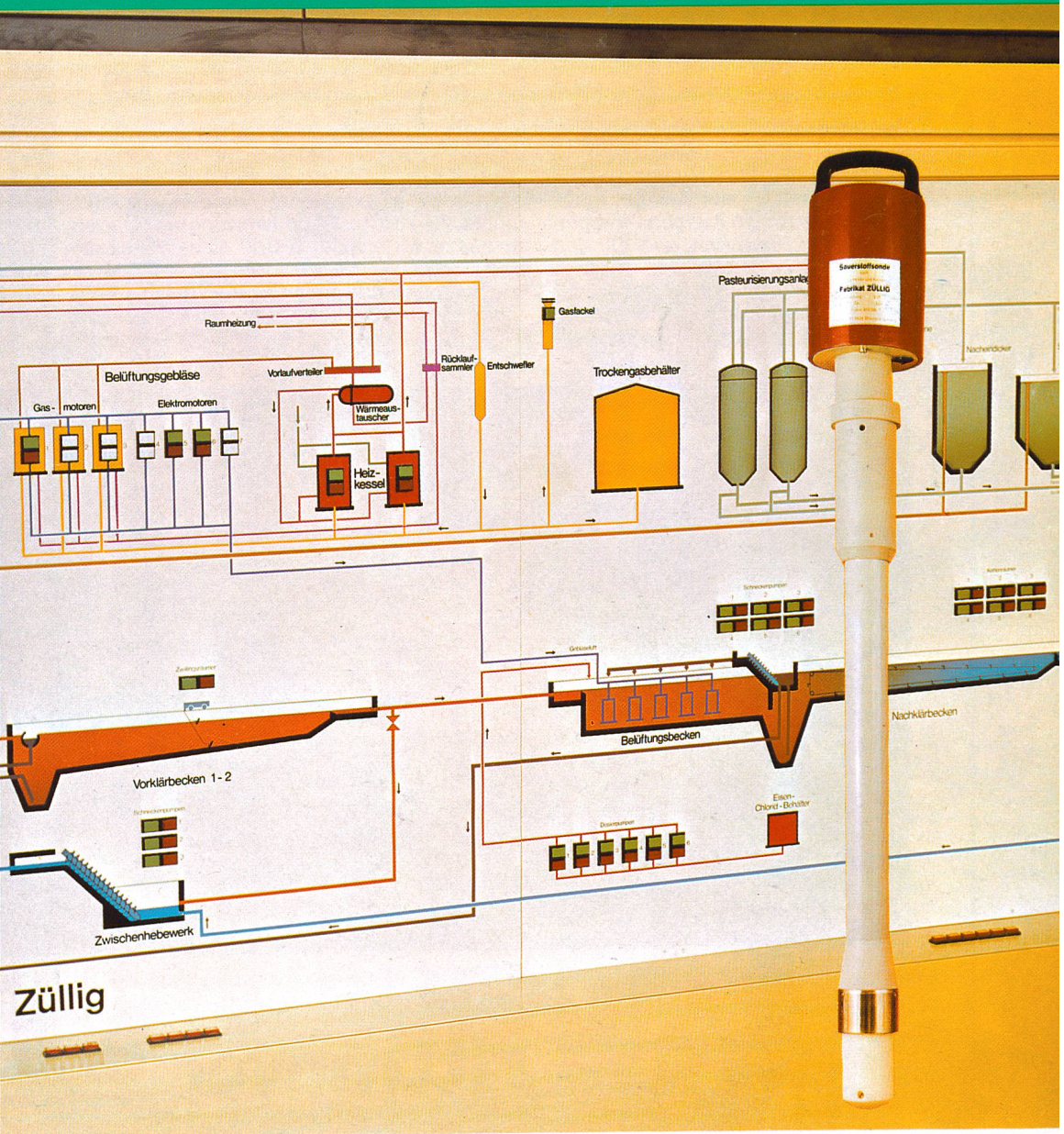
O₂-Gehalt

aktive Regelung

O₂-Regelstange 00 O₂-Kontrollstange 00 O₂-Sende 00

Einigung Einigung Einigung

ZÜLLIG Rheineck



Sondernummer pro aqua-pro vita
(11. bis 15. Juni, Basel)

Zentraler Punkt in Wasserversorgungen



Die Betriebswarte

Sie ist das Gehirn der Steuereinrichtung. Über Kabeladern oder andere Übermittlungswege, gleichsam die Nerven der Anlage, empfängt sie von den Aussenstationen die interessierenden und für den optimalen Betrieb der Anlage massgebenden Messwerte. Wichtige Informationen werden angezeigt und registriert. Die weitere

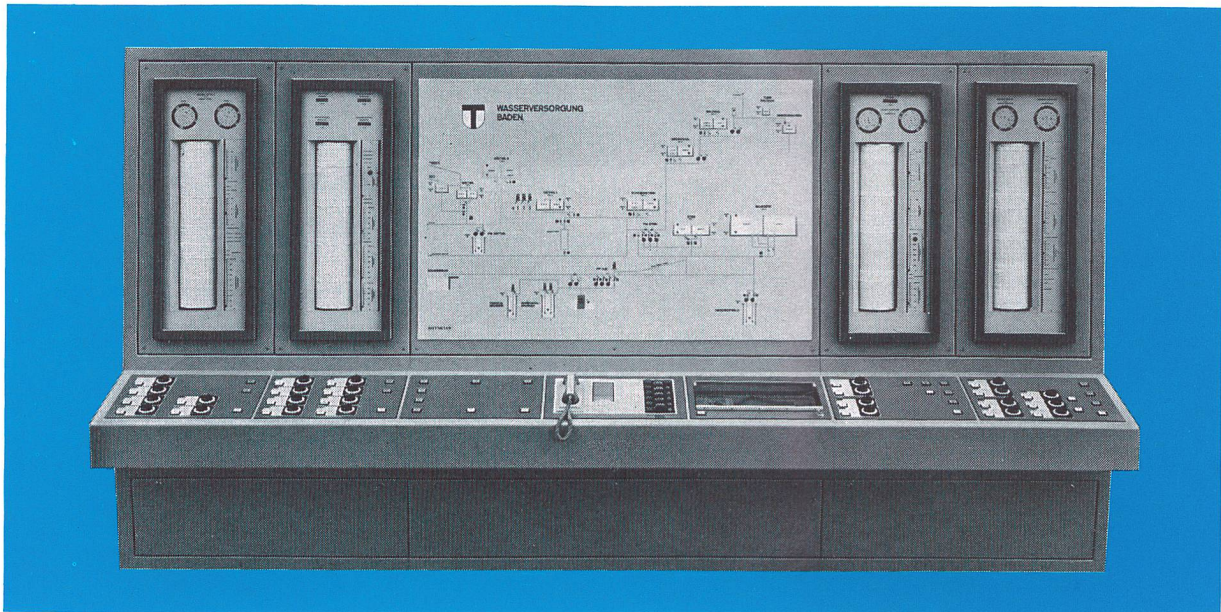
Verwertung der Daten besteht darin, dass daraus Befehle für die ausführenden Organe in den Aussenstationen abgeleitet werden, um so die Anlage verantwortungsbewusst, wirtschaftlich und sicher zu führen.

Wenn Sie mehr über unsere Be-

triebswarten wissen wollen, stehen Ihnen unsere Reise- und Verkaufsingenieure sehr gerne zur Verfügung.

Unsere langjährige Erfahrung auf diesem Spezialgebiet bietet Ihnen Gewähr für eine sachgerechte Beratung.

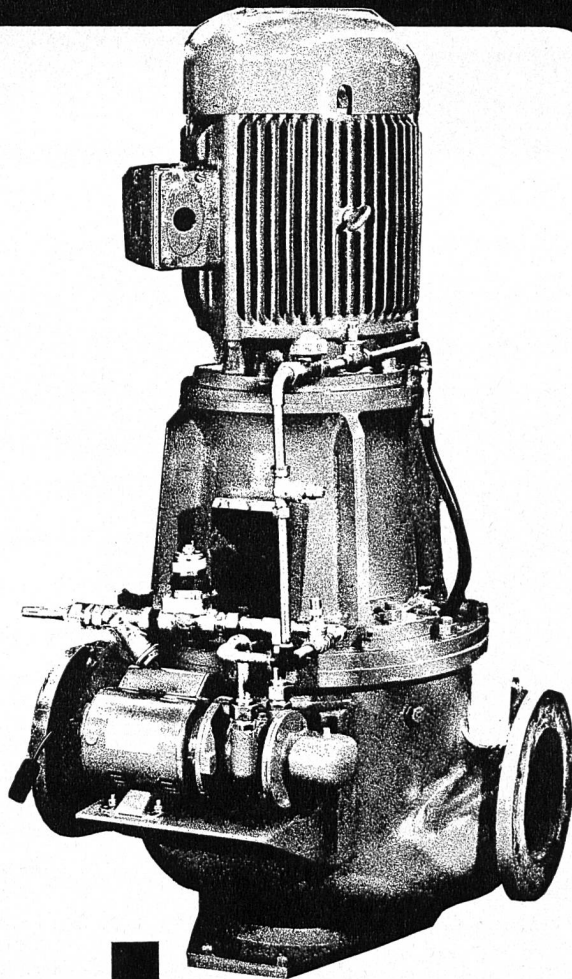
Verlangen Sie Dokumentationsmaterial.



Franz Rittmeyer AG
6300 Zug 2, Schweiz
Telefon 042 33 19 91

rittmeier

Apparatebau, Mess-,
Steuer- und Regelungsanlagen
für die Wasserwirtschaft



Zerkleinerung

von Rohabwasser

Haigh Mazeratoren bieten: Gründliche Zerkleinerung, inkl. Nylonstrümpfe, Gummi usw. – Möglichkeit die feinen Partikel entweder ins Abwasser zurückzulassen oder zur separaten Behandlung wegzupumpen.

von Schlamm

Haigh Mazeratoren bieten: Erleichterung der Erhitzungs- und Verbrennungsprozesse durch gründliche Zerkleinerung.

Haigh sind Spezialisten auf dem Gebiet der Zerkleinerungstechnik

Peter Scott Shepherd
Generalagent der Haigh
Engineering (Sales) Co. Ltd.
Baarerstrasse 57
6300 Zug
Telefon 042/214466

**Fischfreundliches
Wasser durch . . .**

die bewährten
INFILCO-Ausrüstungen
für
Industrie
Gemeinden
zur
Wasseraufbereitung
Abwasserklärung
mit
Schlammentwässerung
Schlammverbrennung

Zusammenarbeit mit Ingenieurbüros erwünscht



Klaus Finkel

Seit Jahrzehnten ein vielseitiges **INFILCO**-Lieferprogramm. Nutzen SIE das **INFILCO** know-how

Trink- und Brauchwasser

Anlagen zur Oberflächen- und Grundwasseraufbereitung

- ACCELATOR®-Kontaktschlammbecken
- GREENLEAF®-Schnellfilter
- Standardfilter
- Filterfüllstoffe wie Anthrazit, Aktivkohle, Dolomit und Sand auch kombiniert angewendet

Anlagen zur Enthärtung, Entsalzung

- ANEXER® Ionenaustauscher
- CATEXER® Ionenaustauscher

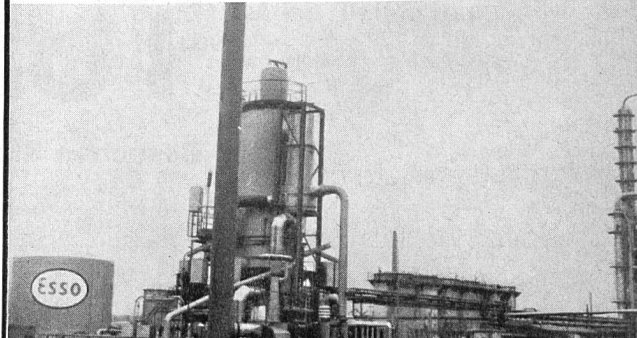
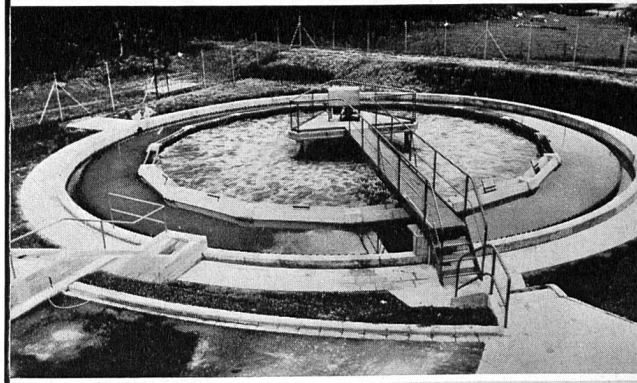
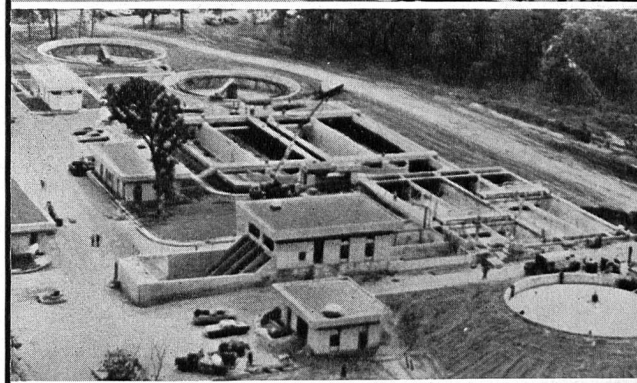
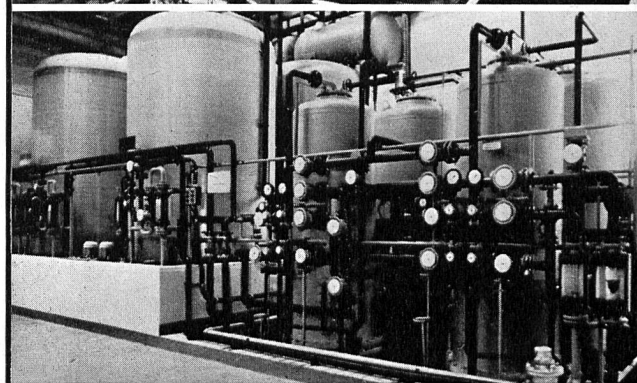
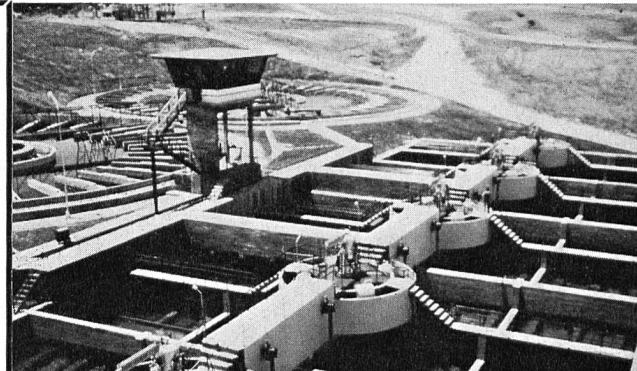
Abwasser

Anlagen zur mechanischen Reinigung, chemischen und biologischen Behandlung

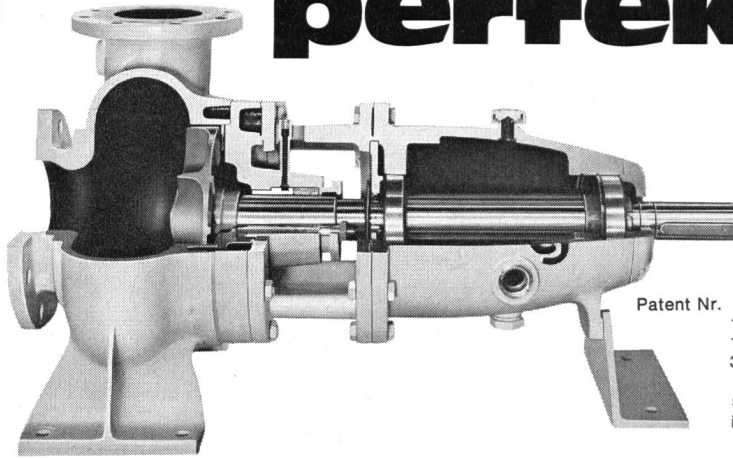
- Rechen, Rund- und Längsräume, Eindicker
- CYCLATOR®-Hochleistungsklärbecken
- ACCELLO-BIOX®-Kleinkläranlagen
- VORTAIR®-Oberflächenbelüfter
- VORTI®-Rührwerke
- AERO-ACCELATOR®
- BIOSORPTION®-Belebtschlammanlagen
- Standard-Kläranlagen

Anlagen zur Schlammbehandlung

- Kapillarbandpresse
- PYROBED®-Schlammverbrennung



Wir begreifen alle, die versucht haben, die perfekte



Patent Nr. 390'687 Schweiz
1'240'404 BRD
1'316'257 Frankreich
3'171'357 USA
661'998 Japan
sowie Patente
in 30 weiteren Ländern.

nachzuzahlen.

(Damit haben sie bewiesen, wie richtig das Prinzip der unverstopfbaren TURO-Pumpe ist.)

Und wir stellen fest, dass es keinem so recht gelungen ist.

(Damit haben wir bewiesen, wie vollkommen die Konstruktion der unverstopfbaren TURO-Pumpe ist.)

TURO-Pumpen sind optimal betriebssicher, praktisch wartungsfrei und für eine überdurchschnittlich lange Lebensdauer gebaut. Das erklärt, warum sich TURO-Pumpen letztlich als so preisgünstig erweisen.

Das vollständige Lieferprogramm von horizontal, vertikal, trocken oder nass aufstellbaren TURO-Pumpen im Baukasten-System ergibt eine universelle Anwendbarkeit.

TURO – der Weltbegriff für unverstopfbare, universell anwendbare Pumpen. Verlangen Sie die Dokumentation!

Emile Egger & Cie AG, Pumpenbau und Maschinenfabrik
2088 Cressier NE / Schweiz, Telefon 038 47 12 17, Telex 35 207

TURO[®]  **EGGER**

Besuchen Sie uns an der pro aqua – pro vita, Halle 23, Stand 224

näher ansehen lohnt sich



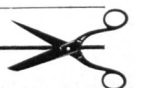
Kern K1-A

Kern & Co. AG, 5001 Aarau
Werke für
Präzisionsmechanik
und Optik

Ich möchte den Ingenieurtheodolit Kern K1-A
näher ansehen. Bitte senden Sie mir Ihren
ausführlichen Prospekt.



Name _____
Beruf _____
Adresse _____



Ihr Spezialist für alle photomech. Arbeiten



Verkleinerungen
Vergrosserungen
Kontakkopien
Umkehrungen
Additionskopien
Neu:

auf Polyester material oder billigeren Azetatfilm; Dokumentenpapier oder masshaltige Spezialpapiere; in jeder Grösse; positiv oder negativ

Zweifarbige Cronaflexfilme, z.B. Sit. schwarz, Kurven braun

Planmontagen

negativ oder positiv
Anzahl unbeschränkt

Blasskopien

auf Cronaflex oder Copyline-Polyesterfilme (speziell für neue Leitungskataster, Zivilschutzpläne usw.)

Plan- und Offsetdrucke

ein- oder mehrfarbig, auf Papier, Pauspapier oder Zeichenfilm, bis zur Grösse von 140×350 cm



Aerni-Leuch AG
Bern

Reproduktionsanstalt/Fabrik technischer Papiere/Zieglerstrasse 34, 3000 Bern
Neue Tel.-Nr. 031 53 93 81

vögtlin

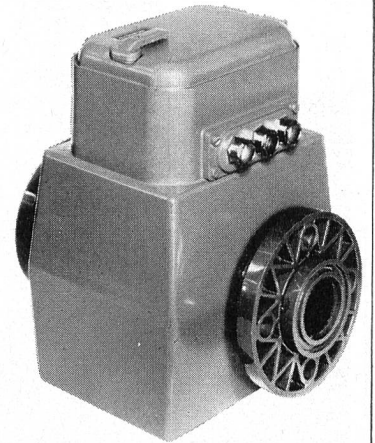
07

IDA-10, Induktiver Durchflussmesser

Besondere Merkmale

- Kompaktbauweise
- Kunststoffmessrohr
- Keine Druckverluste
- Keine beweglichen Teile
- Kurzfristig lieferbar

Fordern Sie Informationsmaterial über IDA 10 Induktiver Durchflussmesser an



Ingenieurbureau
Willi Vögtlin
Aktiengesellschaft
4003 Basel
Tel. 061/39 66 03



vögtlin

10

Volumetrisches Messgerät Taumelscheiben-Zähler IF-R

Besondere Merkmale

- Flüssigkeitsumspülte Teile in hochbeständigem Kunststoff
- Keine Stopfbuchsen
- Geringer Druckverlust
- Geringer Anlaufdruck
- Chemische Beständigkeit gegen viele Medien
- Messgenauigkeit über gesamten Messbereich $\pm 1,5\%$



Ingenieurbureau
Willi Vögtlin
Aktiengesellschaft
4003 Basel
Tel. 061/39 66 03

