

Objekttyp: **FrontMatter**

Zeitschrift: **Plan : Zeitschrift für Planen, Energie, Kommunalwesen und Umwelttechnik = revue suisse d'urbanisme**

Band (Jahr): **32 (1975)**

Heft 1-2: **a**

PDF erstellt am: **21.07.2024**

Nutzungsbedingungen

Die ETH-Bibliothek ist Anbieterin der digitalisierten Zeitschriften. Sie besitzt keine Urheberrechte an den Inhalten der Zeitschriften. Die Rechte liegen in der Regel bei den Herausgebern. Die auf der Plattform e-periodica veröffentlichten Dokumente stehen für nicht-kommerzielle Zwecke in Lehre und Forschung sowie für die private Nutzung frei zur Verfügung. Einzelne Dateien oder Ausdrucke aus diesem Angebot können zusammen mit diesen Nutzungsbedingungen und den korrekten Herkunftsbezeichnungen weitergegeben werden. Das Veröffentlichen von Bildern in Print- und Online-Publikationen ist nur mit vorheriger Genehmigung der Rechteinhaber erlaubt. Die systematische Speicherung von Teilen des elektronischen Angebots auf anderen Servern bedarf ebenfalls des schriftlichen Einverständnisses der Rechteinhaber.

Haftungsausschluss

Alle Angaben erfolgen ohne Gewähr für Vollständigkeit oder Richtigkeit. Es wird keine Haftung übernommen für Schäden durch die Verwendung von Informationen aus diesem Online-Angebot oder durch das Fehlen von Informationen. Dies gilt auch für Inhalte Dritter, die über dieses Angebot zugänglich sind.

Per A 4015

31. JAN. 1975

plan



1/2 1975
32. Jahrgang

Zeitschrift für Planen, Bauen und Umwelt



Werzalit Verkaufs AG
Normbauteile aus Pressholz
8370 Simnach TG
Telefon 073/263766

rittmeier messen steuern fernsehen fernsehen

Unser Arbeitsgebiet ist die Projektierung und der Bau von Mess-, Steuer- und Regelungsanlagen für Wasserversorgungen, Abwasserreinigungsanlagen, Wasserkraftwerke, Hydrographie-Stationen, Bewässerungsanlagen, Entwässerungsanlagen, Industriebetriebe, Schiffsschleusen, thermische und Atomkraftwerke sowie Grosstankanlagen. Das Spezialgebiet Wasserwirtschaft stellt oft aussergewöhnliche Anforderungen an die Systeme und Geräte: hohe Betriebssicherheit, einfache Bedienung, minimalen Wartungsaufwand, lange

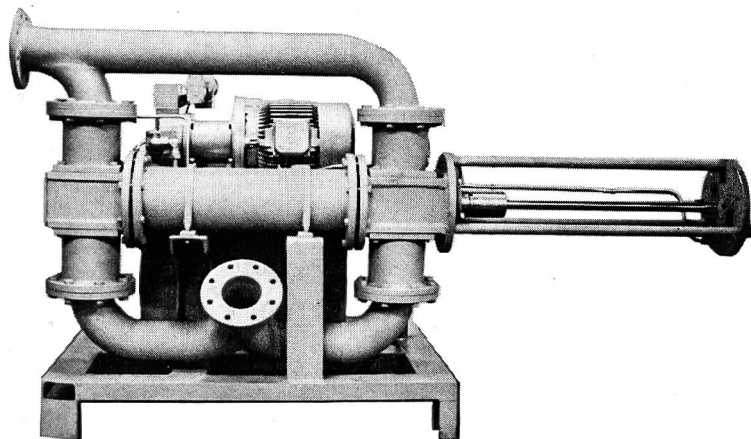
Lebensdauer und Robustheit gegenüber extremen Umgebungsbedingungen. Bei vielen Mess- und Regelungsaufgaben ist zudem eine sehr grosse Genauigkeit unerlässlich.

Die Apparate, mit denen wir Kunden auf der ganzen Welt beliefern, bauen wir grösstenteils selbst; da-

her können wir Nachlieferungen und Reparaturen auf Jahrzehnte hinaus gewährleisten. Seit 1904 haben wir über 6000 Anlagen gebaut und dabei viele wertvolle Erfahrungen erworben. Durch ständige Weiter- und Neuentwicklung halten wir Schritt mit der Technik. Daher sind wir in der Lage, Ihnen zweckmässige und moderne Ausrüstungen in einwandfreier Qualität zu liefern. Möchten Sie gerne mehr und genaueres über unser Fabrikationsprogramm erfahren, senden wir Ihnen gerne unverbindlich Dokumentationsmaterial.

rittmeier

Neuheit auf dem Fördermarkt!



Kläranlagen

- Förderung aller Schlämme sowie aller zähen oder pastösen Stoffe
- Beschicken von Zentrifugen, Drucknuttschen, Filterpressen usw.
- Transport von entwässertem Klärschlamm, Feststoffanteil bis zu 75 %
- Ferntransport aller dieser Medien
- Stufenlos regulier- und dosierbar
- Die eingestellte Förderleistung bleibt bei allen Drücken absolut konstant

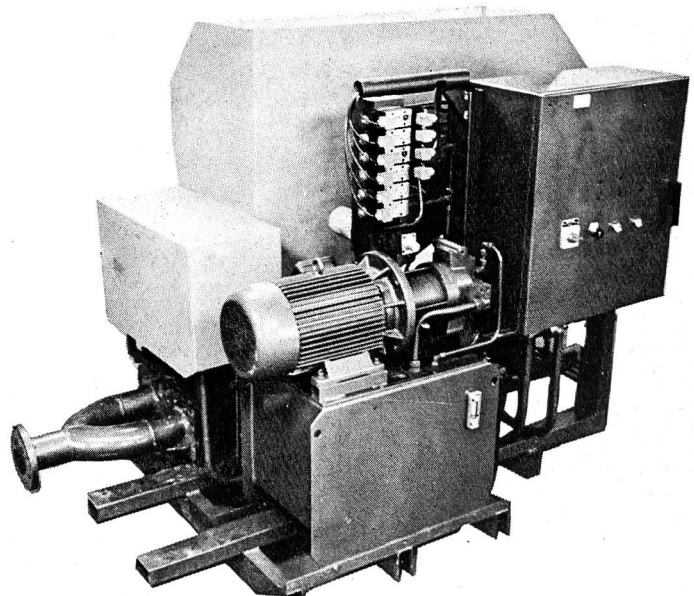
Unsere Schlamm- und Festkörperpumpen lösen Ihre besonderen Förderprobleme!

(Unser Pumpenprogramm beginnt dort, wo die meisten beendet sind)

- Förderleistung nach Ihrem Bedürfnis
- Selbstansaugend bis zu 8 m Höhe
- Förderdrücke nach Erfordernis (bis 200 kg/cm² oder mehr)
- Beimischungen wie Sand, Steine, Plastic, Gummi, Eisenstücke, Textilien usw. können in den Transportmedien enthalten sein
- Da diese Pumpen Abscherkräfte bis zu 40 Tonnen erbringen, wird ihre hohe Lebensdauer durch solche Beimischungen nicht verringert

Ofenbeschickungsanlagen

- Mit diesen Pumpen und unserer Brennerdüse, die an jeden Ofen angebaut werden kann, entsteht eine aussergewöhnliche Ofenbeschickungsanlage
- Alle chemischen Abfälle werden damit explosionsfrei und sauber verbrannt
- Umweltfreundlichere und ofenschonende Verbrennung selbst in kommunalen Verbrennungsanlagen
- Von der Ofentemperatur her stufenlos regulierbar

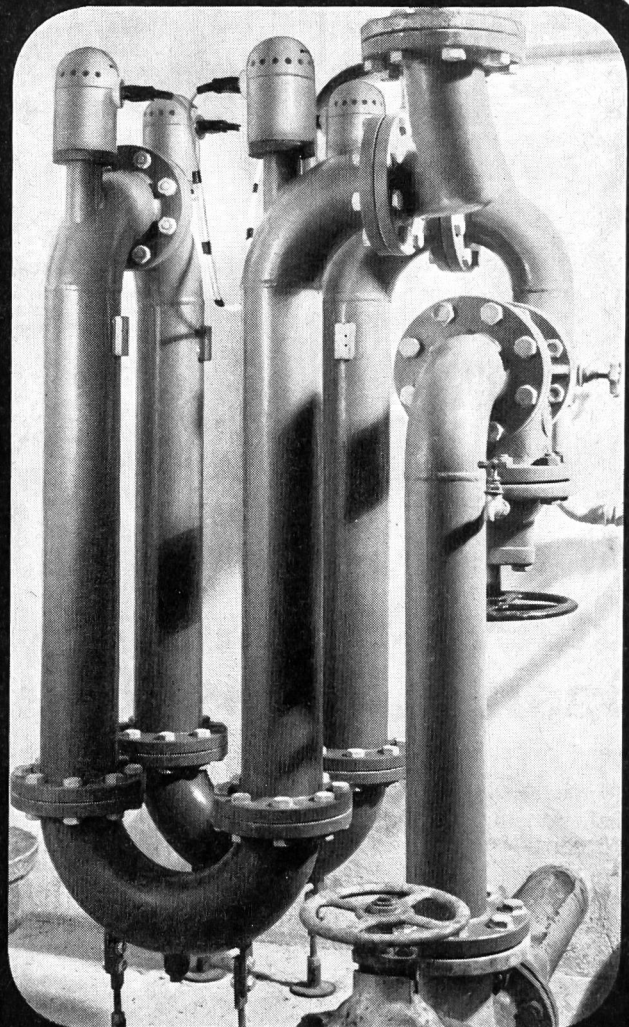
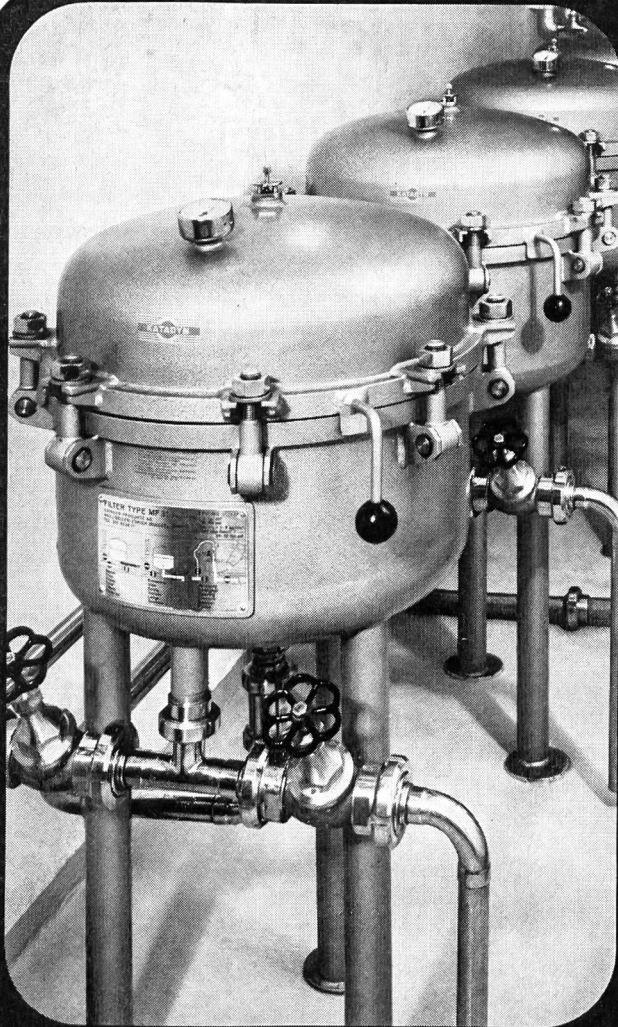


SEILER

Pumpenbau
Aarauerstrasse 134
5015 Erlinsbach bei Aarau
Telefon 064 24 66 94

Verlangen Sie Unterlagen, Vertreterbesuch oder eine unverbindliche Demonstration.

Vorfürhranlagen stehen zur Verfügung!



Keimfreies Wasser durch

KATADYN Feinfiltration
MULTUS Ultraviolett-Bestrahlung

sicher ● sauber ● einfach

KATADYN PRODUKTE AG
Industriestrasse 27
CH-8304 Wallisellen
Telefon 01/93 36 77
ab 20. 6. 74 01/830 36 77



Fabrikation
MULTUS-Anlagen
Werk Bergdietikon
Telefon 01/88 48 50

ROBUST, WIDERSTANDSFÄHIG



... nur zwei von vielen Eigenschaften, die wir mit gutem Gewissen dem Betonrohr zuteilen können. Aus **inländischen** Rohstoffen, nach SIA-Normen und mit besten Maschinen hergestellt, hält das Betonrohr, was es verspricht – auch nach Jahren. So wurden z. B. 80jährige Betonrohre ausgegraben und neu verlegt, ohne dass diese Korrosionsschäden aufgewiesen hätten. Betonrohre sind absolut **umweltfreundlich** und zu **günstigen** Preisen in allen Dimensionen erhältlich. Ein Betonrohr macht sich immer bezahlt.

TYPISCH BETONROHR

✕ Betonrohr-Fabrikanten der Schweiz

vögtlin

Kegelrundschieber ND 10

aus PVC NW 40 und NW 50

Besondere Merkmale

1. schnelle Montage durch einfaches Einkleben der PVC-Rohre
2. Fortfall von Übergangsfittings
3. einfache Bedienung durch grosse Handkappe
4. leichte Auswechselbarkeit des Dichtelementes
5. passend zu allen handelsüblichen PVC-Fittings
6. gerader Durchgang



Ingenieurbureau
Willi Vögtlin
Aktiengesellschaft
4003 Basel
Tel. 061/39 66 03



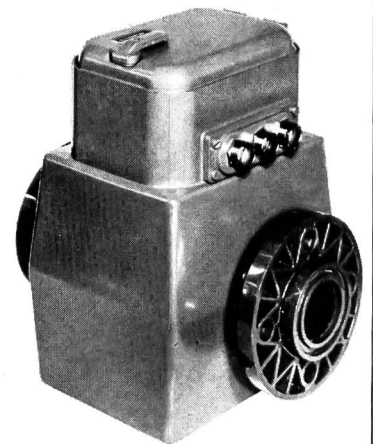
vögtlin

IDA-10, Induktiver Durchflussmesser

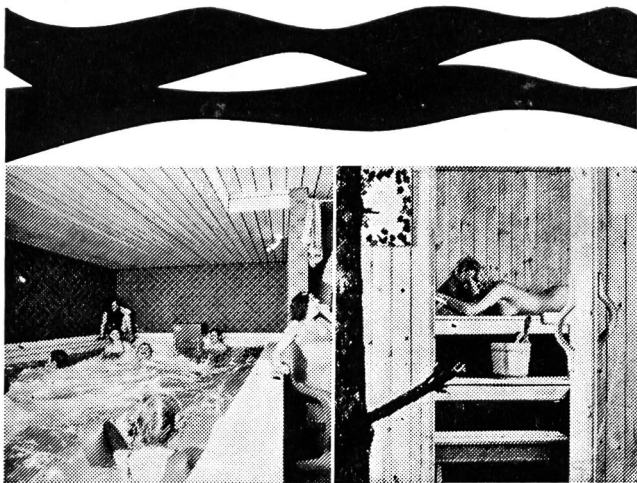
Besondere Merkmale

- Kompaktbauweise
- Kunststoffmessrohr
- Keine Druckverluste
- Keine beweglichen Teile
- Kurzfristig lieferbar

Fordern Sie Informationsmaterial über IDA 10 Induktiver Durchflussmesser an



Ingenieurbureau
Willi Vögtlin
Aktiengesellschaft
4003 Basel
Tel. 061/39 66 03



Kellerbad und Finnlandsauna: das Fitnesscenter im eigenen Haus!

Projektierung und Ausführung von
Neuanlagen. Modernisierung bestehender
Anlagen. Beschichtung von bestehenden
Schwimmb Becken.

Komplettes Zubehörprogramm.
Wir von SILVANA POOL sind für Sie der
kompetente Partner. Wenden Sie sich
vertrauensvoll an uns.

Telefon 065 397 19

Silvana Pool

BON ich wünsche kostenlose Informationen über:

- Gartenbad
 Kellerbad
 Hallenbad

Name: _____ Vorname: _____

PLZ: _____ Ort: _____

- Sauna
 Schwimmbadzubehör

Strasse: _____ Tel.: _____

Einsenden an: SILVANA POOL W. Loevenich, Zuchwilstrasse 16, 4708 Luterbach