

Objektyp: **Advertising**

Zeitschrift: **Plan : Zeitschrift für Planen, Energie, Kommunalwesen und Umwelttechnik = revue suisse d'urbanisme**

Band (Jahr): **32 (1975)**

Heft 3

PDF erstellt am: **21.07.2024**

Nutzungsbedingungen

Die ETH-Bibliothek ist Anbieterin der digitalisierten Zeitschriften. Sie besitzt keine Urheberrechte an den Inhalten der Zeitschriften. Die Rechte liegen in der Regel bei den Herausgebern. Die auf der Plattform e-periodica veröffentlichten Dokumente stehen für nicht-kommerzielle Zwecke in Lehre und Forschung sowie für die private Nutzung frei zur Verfügung. Einzelne Dateien oder Ausdrucke aus diesem Angebot können zusammen mit diesen Nutzungsbedingungen und den korrekten Herkunftsbezeichnungen weitergegeben werden. Das Veröffentlichen von Bildern in Print- und Online-Publikationen ist nur mit vorheriger Genehmigung der Rechteinhaber erlaubt. Die systematische Speicherung von Teilen des elektronischen Angebots auf anderen Servern bedarf ebenfalls des schriftlichen Einverständnisses der Rechteinhaber.

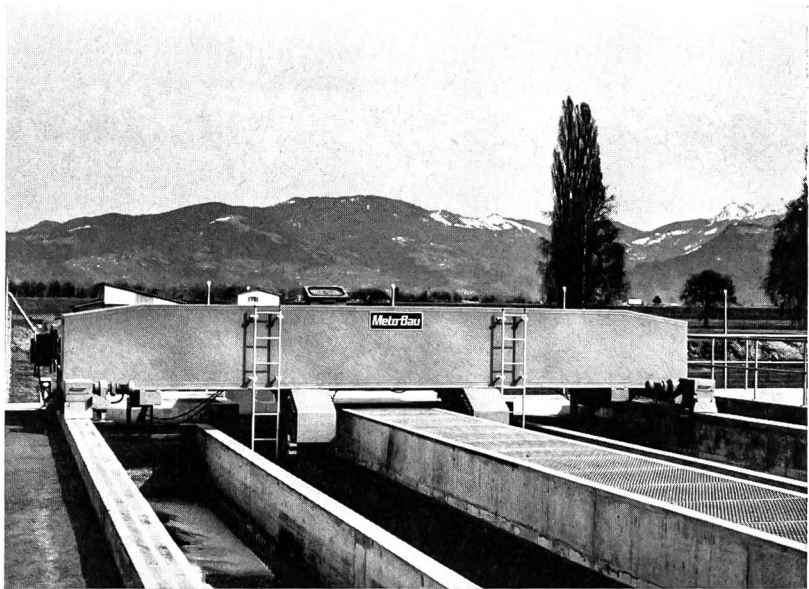
Haftungsausschluss

Alle Angaben erfolgen ohne Gewähr für Vollständigkeit oder Richtigkeit. Es wird keine Haftung übernommen für Schäden durch die Verwendung von Informationen aus diesem Online-Angebot oder durch das Fehlen von Informationen. Dies gilt auch für Inhalte Dritter, die über dieses Angebot zugänglich sind.

Meto-Bau AG, Würenlingen

Fabrikationsprogramm

Abteilung Kläranlagen
 Räumerbrücken für VKB und NKB
 Einfach-, Zwillings-, Drilling-Ausführung,
 mechanisch und hydraulisch
 Saugräumer in diversen Ausführungen
 Spezialräumerbrücken für Flotationsanlagen
 Kettenräumer
 Rundräumer
 Krählwerke und Eindicker bis
 25 m Durchmesser
 Rundsandfänge System Pista
 Mammutpumpen
 Kompakt-Kleinkläranlagen
 für 10 bis 600 EGW
 Stahlbau, Gross-Tankbau
 Fördertechnik für Zementindustrie



Vertretungen:

Schrage-Gegenstromrechen, Hannover
 Schlammmentwässerungsmaschinen
 Andritz Graz

Meto-Bau AG, 5303 Würenlingen

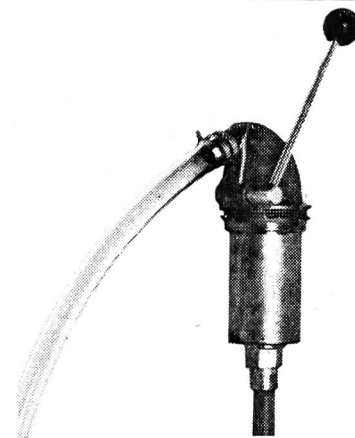
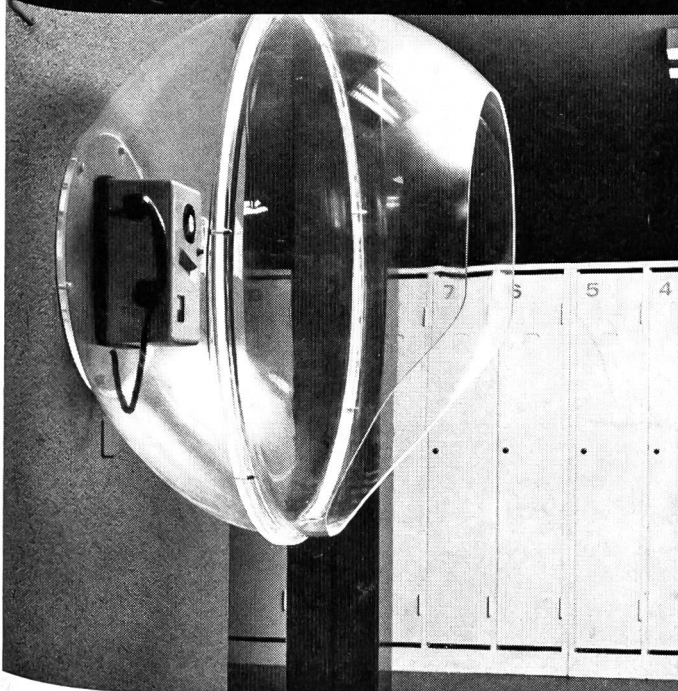
Telefon 056 98 26 61 Telex 54 684

die neue Art zu telefonieren!

Telefonhauben

aus Acrylglas, verschiedene Typen
 und Farben lieferbar.
 Unsere Dokumentation gibt Ihnen Auskunft

Imfeld AG Kunststoffprodukte
 6060 Sarnen/Schweiz
 Tel. 041/66 55 55



Für jeden Zweck die
 geeignete Hand-
 pumpe, z. B.:

OVENTROP
 die hebernde Fass-
 pumpe
 zur Entnahme von
 Heizöl für Zimmer-
 öfen

JACCAZ

Fässer + Zubehöre
 8105 Regensdorf
 01 / 840 20 20

Verlangen Sie die neuen

plan-Media- Unterlagen

bei
 VS-Annoncen
 Vogt-Schild AG
 Kanzleistrasse 80
 Postfach
 8026 Zürich
 Telefon 01 39 68 68

Mehr denn je:



Pflichtlektüre kostenbewusste Nutzfahrzeug- halter!

Inufa

INUFA Internationaler Nutzfahrzeug-Katalog Ausgabe 1975

Mehr denn je brauchen Sie jetzt die genauen Daten aus dem neuen INUFA-Katalog 1975.

In der gegenwärtigen angespannten Wettbewerbslage muss sich der kostenbewusste Nutzfahrzeughalter immer wieder mit der Frage befassen, ob sein Fuhrpark den heutigen technischen und wirtschaftlichen Anforderungen entspricht. Er muss prüfen, ob nicht durch moderne, wartungsarme Fahrzeuge mit zweckmässigen Aufbauten die Leistungsfähigkeit gesteigert und die Kosten gesenkt werden könnten. Der neue INUFA-Katalog 1975 liefert für solche Unternehmer-Entscheide exakte Grundlagen über das europäische Nutzfahrzeug-Angebot. Auf über 550 Seiten sind rund 120000 einzelne technische Daten von mehr als 1900 Nutzfahrzeugtypen übersichtlich zusammengefasst. Über 1000 instruktive Bilder ergänzen den tabellarischen Teil.

Diese neutrale Vergleichsmöglichkeit bietet Ihnen – so ausführlich und so vollständig – nur der INUFA-Katalog.

Bestellen Sie mit diesem Coupon.



Wir bestellen Ex. INUFA-Katalog 1975 zum Preise von Fr. 24.— plus Porto Die Zustellung erfolgt per Nachnahme

Adresse: _____

Datum und Unterschrift: _____

Bitte einsenden an: Verlag Vogt-Schild AG, CH-4500 Solothurn 2

Aus dem Inhalt:

Leichte Nutzfahrzeuge

Kombiwagen, Lieferwagen, Sattelschlepper, Gesamtgewicht 3,5 t

Lastwagen

Gesamtgewicht 3,5–6,5 t, 6,5–10 t, 10–14 t, 14–16 t, 16–19 t, über 19 t

Kleinbusse, Reiseautos, Autobusse

Sattelschlepper, Traktoren (Zugmaschinen)

Spezialfahrzeuge

Fahrzeuge für Grossbaustellen, Kranwagen

Strassenbaumaschinen (selbstfahrend)

Flurfördermittel

Gabelstapler, Hubwagen, Motorkran

Karosserie- und Anhängerbau, Kommunalfahrzeuge

Feuerwehrfahrzeuge, Ambulanzen, Kehr- und Schneeräumfahrzeuge

ELECTRO-OIL

heisst der Ölbrenner,
der aus der Kälte kommt!

Er liefert Ihnen behagliche, saubere Wärme,
jahraus, jahrein.

ELECTRO-OIL: *Schwedenqualität
anspruchslos
sparsam
umweltfreundlich
geräuscharm
modernes Design
servicefreundlich*

ELECTRO-OIL Ölbrenner AG, Postfach, 8050 Zürich
Telefon 01 48 53 56

BON Bitte senden Sie uns/mir:

- Prospektunterlagen
- Offerte für Ölbrennerauswechslung
- Offerte für Serviceabonnement
-



Name: _____

Adresse: _____



Fertigen Sie Ihre **Studienmodelle**
rasch und günstig selber!

Wir helfen Ihnen mit:
Styroporplatten in feiner Qualität
Therm. Schneidegeräten «Decomat»
Diversen Klebstoffen (auch farblos)
Sprayfarben (styroporfest) ...
Verarbeitungshinweise, Prospekte,
Preisliste durch



Ernst B. Leutwiler
Elektroapparate
Gladbachstrasse 1
Postfach
CH-8033 Zürich
Telefon 01 / 28 19 80

Man misst in Kläranlagen mit

MAGNETOFLOW

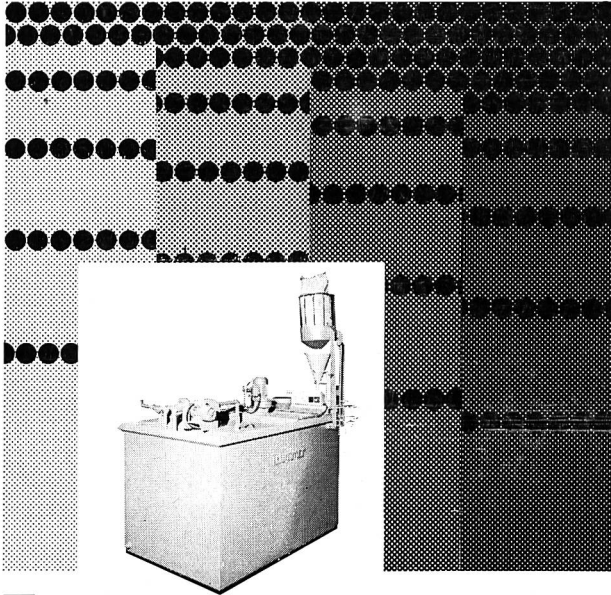
Abwasser
Rücklauf-
und
Ueberschuss-
Schlamm

RE MAG
AKTIENGESELLSCHAFT

REGLER UND MESSAPPARATE

3072 BERN-OSTERMUNDIGEN MITTELHOLZERSTRASSE 8 TEL. 031 51 08 65

Mischen nach Mass!



Trummer Flockungsautomat für Kläranlagen

- Fällmittelaufbereitung und -dosierung nach Mass
- Vollautomatisch gesteuert
- Für jede Kläranlage oder Klärweiher geeignet
- Einwandfreie Messwerte durch Lichtschranken
- Keine Glasbehälter

Verlangen Sie unseren Prospekt!
Maschinenfabrik Trummer + Co, CH-3714 Frutigen

Flottweg-Schnelldekanter entwässern...

Aerob stabilisierter Klärschlamm
Aluminiumhydroxid
Apfelfröster
Arzneipflanzenfasern
Beleitschlamm
Bentonit
Betriebsabwasser
Biertreber
Blut
Farbstoffe und Pigmente
Faulschlamm
Fleischbrühe
Flusswasserschlamm
Gelatine
Gemüseabwasser
Gerbereischlamm
Grieben
Holzschliff
Hydroxidschlamm
Kaffeesatz
Kasein
Klärschlamm
Kochsalz
Kupfersalz
Kunststoff
Latexabwasser
Lezithin

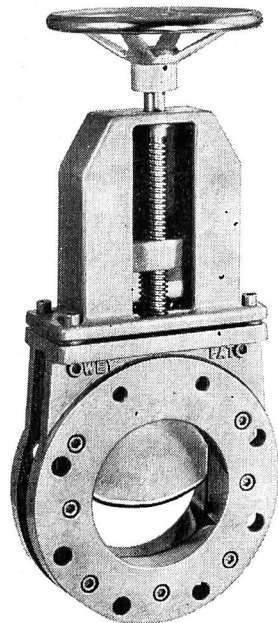
Maisklebersuspension
Maische
Milchzucker
Melasse
Molke Milchweiess
Nassantstaubungsschlamm
Neutralisationsschlamm
Nitrozellulose
Papierabwasser
Polystrol
PVC
Rohschlamm
Schweinefett
Schweinegülle
Tiermehl
Titandioxid
Weinbodensatz
Zinksulfat



Ihr Lieferant für komplette Anlagen
zur Produkteindickung, Trennung und Klassifizierung

ALFA
Ingenieurbüro AG
4310 Rheinfelden
Tel. 061 - 87 65 25

ALFA



Schieber Pat. WEY sind*

kompakt
robust
absolut dicht
in verschiedensten
Anwendungsgebieten
tausendfach
bewährt!

Normschützen für Kläranlagen
Absperr- und Regulierklappen
Automatische Niveauregler
Automatische Druckregler
Druckschlag-Verhinderungsklappen
Rückschlagklappen

SISTAG

Maschinenfabrik Sidler Stalder AG
6274 Eschenbach LU
Telefon 041 89 18 75