

Objektyp: **Advertising**

Zeitschrift: **Plan : Zeitschrift für Planen, Energie, Kommunalwesen und Umwelttechnik = revue suisse d'urbanisme**

Band (Jahr): **32 (1975)**

Heft 4

PDF erstellt am: **21.07.2024**

### **Nutzungsbedingungen**

Die ETH-Bibliothek ist Anbieterin der digitalisierten Zeitschriften. Sie besitzt keine Urheberrechte an den Inhalten der Zeitschriften. Die Rechte liegen in der Regel bei den Herausgebern.

Die auf der Plattform e-periodica veröffentlichten Dokumente stehen für nicht-kommerzielle Zwecke in Lehre und Forschung sowie für die private Nutzung frei zur Verfügung. Einzelne Dateien oder Ausdrucke aus diesem Angebot können zusammen mit diesen Nutzungsbedingungen und den korrekten Herkunftsbezeichnungen weitergegeben werden.

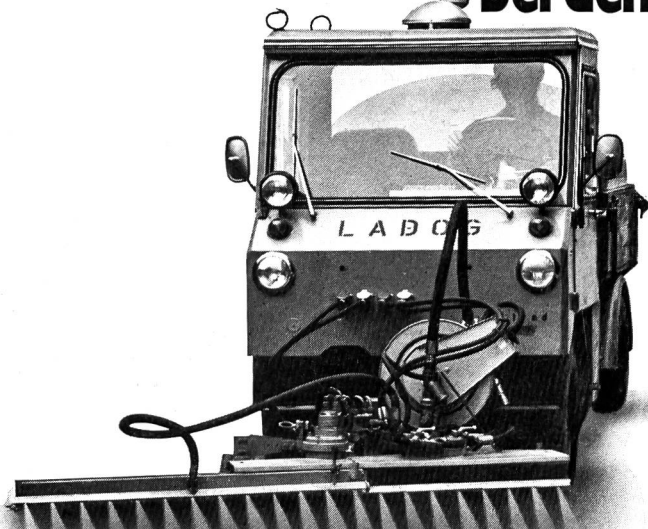
Das Veröffentlichen von Bildern in Print- und Online-Publikationen ist nur mit vorheriger Genehmigung der Rechteinhaber erlaubt. Die systematische Speicherung von Teilen des elektronischen Angebots auf anderen Servern bedarf ebenfalls des schriftlichen Einverständnisses der Rechteinhaber.

### **Haftungsausschluss**

Alle Angaben erfolgen ohne Gewähr für Vollständigkeit oder Richtigkeit. Es wird keine Haftung übernommen für Schäden durch die Verwendung von Informationen aus diesem Online-Angebot oder durch das Fehlen von Informationen. Dies gilt auch für Inhalte Dritter, die über dieses Angebot zugänglich sind.

# vielseitig

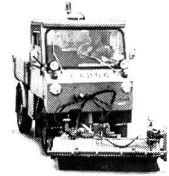
Ladog baut Schmalspurfahrzeuge, die sich im Ganzjahreseinsatz erfolgreich bewährt haben, zum Beispiel bei den Kommunalverwaltungen.



Verschiedene Fahrzeugtypen der Kat. A stehen zur Wahl. Allradantrieb, Allradlenkung, Allradfederung, vollsynchronisiertes Getriebe, unterschiedliche Radstände (gilt auch für Ladebrücken). Weitere Vorteile: 46-PS-VW-Industriemotor, 50 km/h Strassengeschwindigkeit, komfortable Fahrerkabine, vorzügliche Fahreigenschaften, robuste Bauweise, grosse Sicherheit.

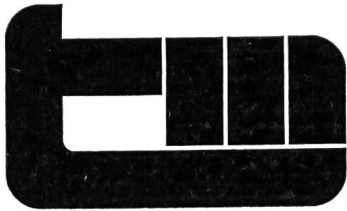
#### Einige Einsatzmöglichkeiten

Kipperladebrücke bis 1700 kg Zuladung; Düsen-Schwemmvorrichtung mit Teleskop-Schwemmbalken, Arbeitsbreite stufenlos hydraulisch verstellbar, dazu weitere Zubehöre für allgemeine Reinigungsarbeiten; Schneepflug, Salz- und Splitterstreuer; Kehrbürste, kombinierbar mit Schwemmvorrichtung; Seitenschneeschleuder zum Räumen und Verladen. Sämtliche Zusatzgeräte können hydraulisch von der Fahrerkabine aus bedient werden. Für nähere Informationen stehen wir Ihnen gerne zur Verfügung. Profitieren Sie von unseren vorteilhaften Leasing-, Miete- und Miete-Kauf-Konditionen.



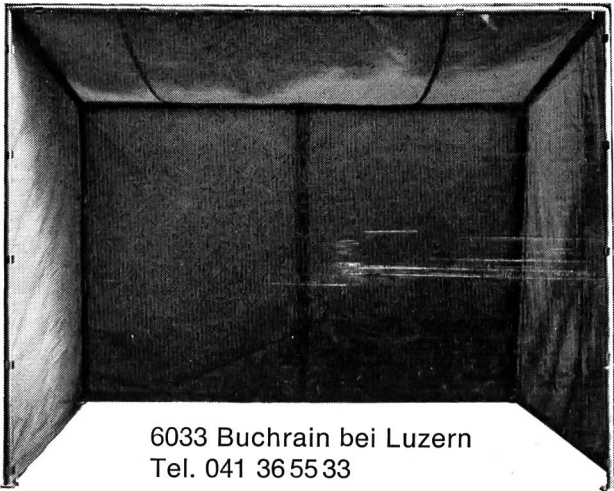
## W. MAHLER

Spezialfahrzeuge, 8912 Obfelden, Telefon 01/994191



tankmaterial ag

Ausrüstungen und Werkzeuge  
für die  
Tankrevision



6033 Buchrain bei Luzern  
Tel. 041 365533

## Triopan-Faltsignale

leisten überall für die vorübergehende Signalisation wertvolle Dienste, sei es bei Vermessungsarbeiten, Anbringen von Markierungen, bei Unfall-Aufnahmen durch die Polizei, im Einsatz beim Abfüllen flüssiger Treib- und Brennstoffe

#### Brandgefahr

oder explosiver Stoffe

#### Explosionsgefahr

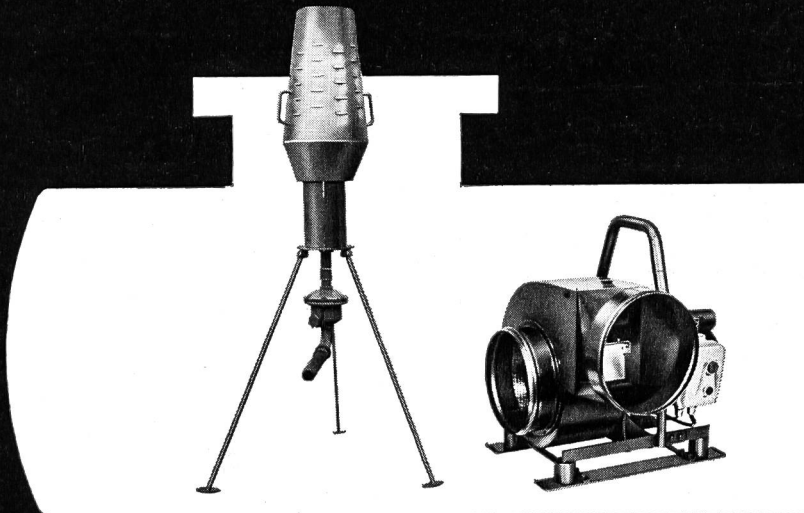
Diese Signale sind im täglichen Gebrauch nicht mehr wegzudenken.



**TRIOPAN**

Jos. Butz, Hauptstrasse 53a  
9400 Rorschach  
Telefon 071 41 42 72  
Postfach 20

# Geräte für Tank- revisoren



## Tarei Brenner

zur Vernichtung von Dämpfen und Gasen leicht brennbarer Flüssigkeiten. Das Beste für Ihre Sicherheit.

## Homelite Gebläse

mit explosionsgeschütztem Elektromotor 220 Volt oder mit Benzinmotor. SEV geprüft. Leistungen bis 30 m<sup>3</sup>/min., freie Luft Zum Be- und Entlüften von Tanks. Jetzt in Voll-Aluminium-Ausführung.

## Terry Heizgeräte

SEV geprüft. — 66 000 kcal/h. 4200 m<sup>3</sup>/h absolut reine Warmluft. Unentbehrlich zum Trocknen. von frischen Beschichtungen.

## Homelite Pumpen

mit Elektromotor oder Benzinmotor. diverse Modelle bis 1500 l/min. Für Heizöl, Schmutzwasser usw. usw. SEV geprüft.



Panelectra AG, 8045 Zürich  
Räffelstrasse 20, Tel. 01 35 26 56

**panelectra**

# VACUMATIC für apparativen Gewässerschutz

## Bei neuen Tankanlagen

jeder Einwandtank aus Stahl oder Kunststoff in der Zone B  
jeder Doppelwand-Stahltank in der Zone A  
— für Benzin auch in der Zone B —

mit einem **Vollvakuumgerät VACUMATIC-II**

mit einem **Druckgerät TALIMEX-ASF D-9**

## Bei Tanksanierungen

zum einwandigen Stahltank  
— auch zum nicht vorschriftsgemässen prismatischen —  
zum einwandigen Stahltank mit Innenhülle  
zum Beton-Tank mit GFK-Doppelwandauskleidung  
zum Einwand-Stahltank mit Hartschalenauskleidung  
für Benzin

gehört ein **Vollvakuumgerät VACUMATIC-II**

gehört ein **Leckanzeiger VACUMATIC-III**

gehört ein **Leckanzeiger VACUMATIC-IV**

gehört ein **explosionsgeschützter Leckanzeiger VACUMATIC-EX**

Wir sind seit Jahren spezialisiert und gewährleisten Installation und Wartung in der ganzen Schweiz.

**TALIMEX AG, 8125 Zollikerberg**  
Postfach 10, Telefon 01 63 68 56