

Objektyp: **FrontMatter**

Zeitschrift: **Plan : Zeitschrift für Planen, Energie, Kommunalwesen und Umwelttechnik = revue suisse d'urbanisme**

Band (Jahr): **32 (1975)**

Heft 7-8

PDF erstellt am: **21.07.2024**

### **Nutzungsbedingungen**

Die ETH-Bibliothek ist Anbieterin der digitalisierten Zeitschriften. Sie besitzt keine Urheberrechte an den Inhalten der Zeitschriften. Die Rechte liegen in der Regel bei den Herausgebern.

Die auf der Plattform e-periodica veröffentlichten Dokumente stehen für nicht-kommerzielle Zwecke in Lehre und Forschung sowie für die private Nutzung frei zur Verfügung. Einzelne Dateien oder Ausdrucke aus diesem Angebot können zusammen mit diesen Nutzungsbedingungen und den korrekten Herkunftsbezeichnungen weitergegeben werden.

Das Veröffentlichen von Bildern in Print- und Online-Publikationen ist nur mit vorheriger Genehmigung der Rechteinhaber erlaubt. Die systematische Speicherung von Teilen des elektronischen Angebots auf anderen Servern bedarf ebenfalls des schriftlichen Einverständnisses der Rechteinhaber.

### **Haftungsausschluss**

Alle Angaben erfolgen ohne Gewähr für Vollständigkeit oder Richtigkeit. Es wird keine Haftung übernommen für Schäden durch die Verwendung von Informationen aus diesem Online-Angebot oder durch das Fehlen von Informationen. Dies gilt auch für Inhalte Dritter, die über dieses Angebot zugänglich sind.



Per A 4015

# Plan

ETH-ZÜRICH

28. Aug. 1975

BIBLIOTHEK

7/8 1975  
32. Jahrgang

Zeitschrift für Planen, Bauen und Umwelt





**1 Kanal-Spülen**

Periodische Jahresreinigung  
Vorbereitung zu Kanal-Fernsehen  
Abnahmereinigung bei Neubauten  
Hauskanalisationen

**2 Kanal-Fernsehen**

Abnahmekontrollen  
Vervollständigung von Kanalisationsplänen  
Kontrolle von alten Kanalisationen und  
Erstellen von Rapporten  
Schirmbildaufnahmen der defekten Stellen

**3 Brunnen-/Bohrloch-Fernsehen**

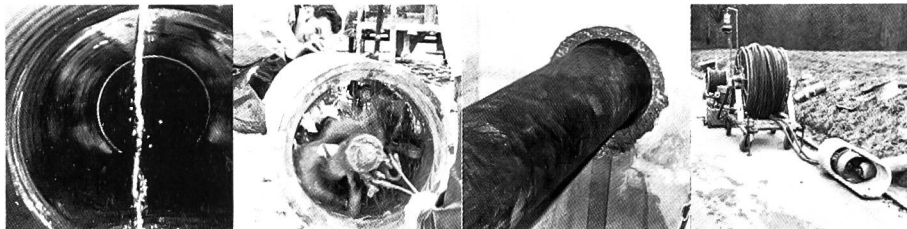
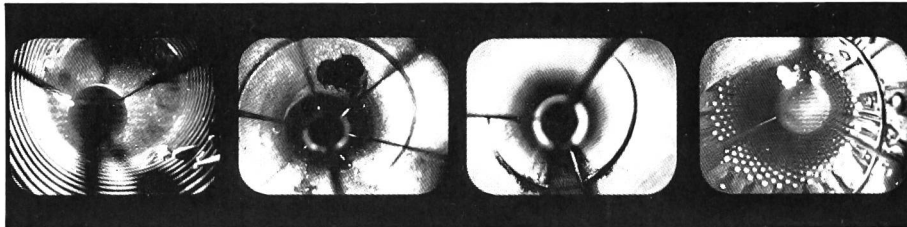
Kontrolle von vertikalen und horizontalen  
Filterbrunnen und Bohrlöchern  
Liefen von Belegen (Schirmbildfotos)  
Bestimmung von Azimut- und Neigungswinkel

**4 Unterwasser-Fernsehen**

Seegrund-Erforschung bis 300 m Tiefe  
Suchaktionen und Bergungen  
Kontrolle von Unterwasser-Bauwerken  
in grossen Tiefen

**Die Reinhaltung des Grundwassers ist von lebenswichtiger Bedeutung!**

**Mit unseren Ausrüstungen sind wir Spezialisten auf dem Gebiet der Kanalspülung, des Brunnen- und Kanalfernsehens.**



**Die Reinhaltung des Grundwassers ist von lebenswichtiger Bedeutung!**

**Mit unserem technisch und personell vorzüglich ausgerüsteten Spezialistenteam sind wir prompt und exakt. Unsere Arbeitsweise beschränkt sich mit kleinstem Raum und speditiver Einsatzdauer.**

**1 Kanal-Auskleidung, Kanal-Abdichtung «Kasapro»**

Sanierung von alten Kanalisationen  
Abdichtung von offenen Fugen und Rissen  
(von innen heraus, ohne aufbrechen)  
Durchmesser 10—60 cm  
Leitungen aus Zement, Steinzeug und Metall

**3 Relining**

Das Reliningverfahren ermöglicht das Einziehen von langen Kunststoff-Rohrsträngen in die zu sanierende Rohrleitung. Daher nur Baugruben!

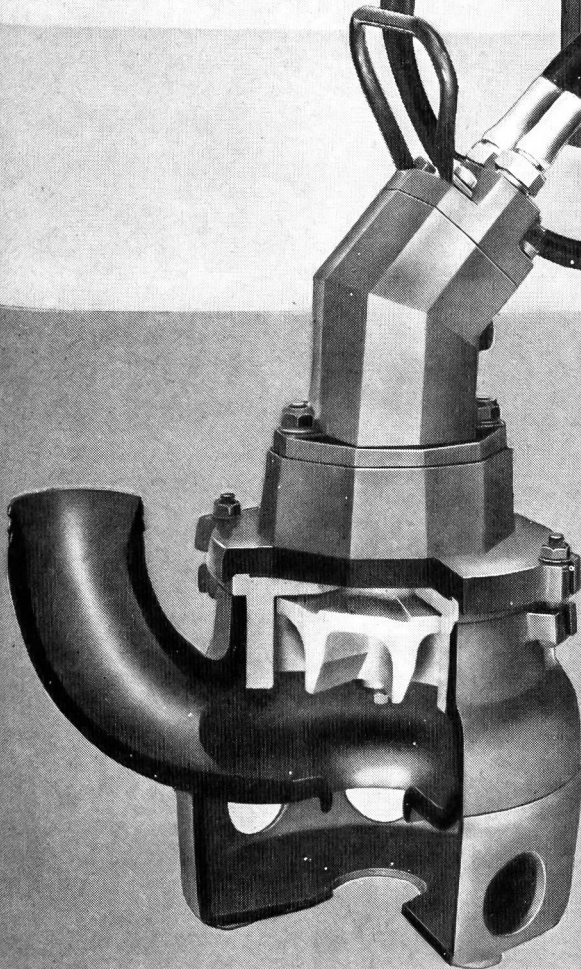
**2 Kanal-Ausbohren**

Ausbohren von Leitungen auf den ursprünglichen Durchmesser  
Abfräsen von vorstehenden Nebenanschlüssen

**4 Fugen-Prüfen****Fugen-Abdichten «PENETRYN»**

Prüfen und Abdichten von Kanalrohrfugen in einem Arbeitsgang, Ø 15—90 cm

**Dank Egger und Volvo können Sie jetzt auch überall dort pumpen, wo es etwas zu pumpen, aber keinen Strom gibt. Heute hier. Und morgen dort.**



**Mit der 24 kg leichten, verstopfungsfreien TURO-Pumpe T3-50 UH mit hydraulischem Antrieb.**

Es ist dies das universalste und unabhängigste Unterwasser-Pumpensystem auf dem Markt. Der Antrieb erfolgt über einen auf ein handliches Fahrgestell montierten Dieselmotor und VOLVO-hydraulische Transmission. Die T3-50 UH kann auch einfach an das hydraulische System von Lastwagen, Traktoren usw. angeschlossen werden. Und wie alle TURO-Pumpen ist natürlich auch die T3-50 UH verstopfungsfrei, verschleissfest und trockenlaufsicher; auch schliesst sie alle Probleme der Selbstansaugung aus. Der freie Durchgang durch die Pumpe beträgt 45 mm.

**Einsatzbereiche:**

- Zur Entwässerung in Baubetrieben
- Als Schlammpumpe in Kläranlagen
- In der Landwirtschaft
- Als Bewässerungspumpe in Trockengebieten
- Als Schiffs-Notpumpe (explosionssicher)
- Und überall dort, wo herkömmliche Pumpensysteme ungeeignet sind.

**VOLVO  
HIDRAULICA**

**EGGER TURO®**

Verlangen Sie weitere Informationen bei:

EMILE EGGER & CIE SA  
Fabrique de pompes et de machines  
CH-2088 Cressier NE  
Telefon 038 471217



# Wir haben etwas\* gegen staubige Arbeitsplätze und eine verunreinigte Umwelt:

\* Nass- und Trockenabscheider als

- ▷ Zentrifugalnasswäscher
- ▷ Venturi-, Strahlwäscher
- ▷ Füllkörperwäscher
- ▷ Schlauch-, Gewebe-, Taschenfilter
- ▷ Öl-, Emulsions- und Dunstabscheider!

# HANDTE

HANDTE baut Luftreinigungsgeräte und -Anlagen von 300 bis 250000 m<sup>3</sup>/h. Vielfalt und Anwendungsproblematik haben dazu geführt, dass für optimale Lösungen, viele Spezialausführungen von Luftreinigungsgeräten und -Anlagen nötig sind.

Jahrzehntelange Erfahrung in Konstruktion und Bau von Luftreinigungsanlagen, sowie viele Patente, haben HANDTE-Erzeugnisse zu einem Begriff gemacht.

Ob Luftreinigungsgerät oder -Anlage, für diese Belange braucht es Spezialisten mit Erfahrung. Wir stehen Ihnen gerne zur Verfügung.

AW

# zier

Ernst Zier Anlagenbau AG  
8302 Kloten Steinackerstrasse 37  
Telefon 01-8132584 Telex 53901

45

GM Diesel Notstromaggregate für Telecommunications und Radaranlagen, sowie für Banken, Spitäler und andere Verwendungen.



**GENERAL MOTORS SUISSE S.A. BIEL**  
DIESEL ABTEILUNG

**TEL. (032) 215111**







**Ins  
Katastrophen-  
gebiet  
führen oft  
nur  
«Unimog-Wege»**



Die Zufahrtswege sind verstopft. Man muss querfeldein. Durch Strassengraben und über Steilhänge. Über Schutt und Geröll. Über Stufen und Bodenwellen.

Das schafft nur noch der Unimog:

Mit Allrad-Antrieb, Differentialsperren in beiden Achsen und grosser Boden- und Bauchfreiheit wird auch das schwierigste Gelände überwunden. Aber auch grössere Distanzen meistert er – dank seiner hohen Strassengeschwindigkeit – rasch und mühelos.

Die hervorragenden Fahreigenschaften und die erprobten Geräte und Aufbauten für den Brandschutz, die Ölwehr, den Bergungs-, Sanitäts- und Versorgungsdienst machen den Unimog zum idealen Fahrzeug für den Katastrophenschutz.

Unsere Unimog-Fachleute beraten Sie sachkundig.

**Robert Aebi**

Robert Aebi AG, Postfach, 8023 Zürich, Tel. 01/231750

**Mercedes-Benz Unimog**

**Ochsner**  
Qualität und Service  
garantieren eine  
wirtschaftliche  
Kehricht-Abfuhr



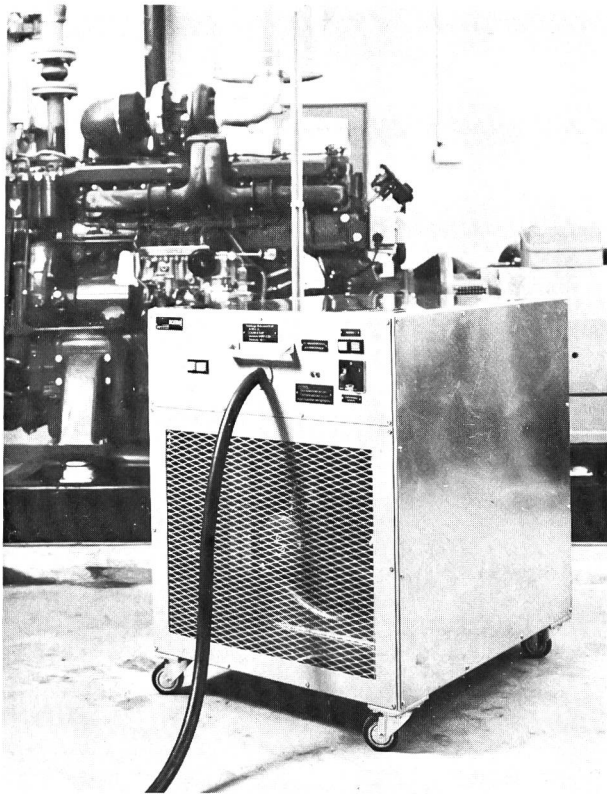
Vertriebsprogramm:  
Container 0,8-55 m<sup>3</sup>  
EUROPACKER-Abfallverdichtungsanlagen  
MULTILIFT-Transportsysteme

**Ochsner**

**J. Ochsner + Cie. AG**  
Badenerstr. 119 8004 Zürich  
Telefon 01-39 81 81

AW





Können Sie Ihre

## Notstromanlage

optimal belastet prüfen?

Wenn nicht, und wenn Sie Wert auf schonende Betriebsbedingungen für den Dieselmotor legen, empfehlen wir Ihnen einen bewährten

## normel – Belastungswiderstand

Typen 30, 60, 90 oder 120 kW,  
zu verwenden.

Dieser bietet Ihnen:

- die Möglichkeit, die Probeläufe korrekt durchzuführen
- Laststufen von 10 zu 10 kW
- einfachen Anschluss dank Stecker
- dank Zwangsbelüftung Heizmöglichkeit

Verlangen Sie bitte unsere unverbindliche Beratung und Unterlagen.

Normel GmbH  
Elektrische Apparate und Schaltanlagen  
Normannenstrasse 14, 3018 Bern

# Kunststoff-Einschichter

moderner Oberflächenschutz für die rationelle Fertigung – lufttrocknend

FLAMUCO-KUNSTSTOFF-EINSCHICHTER – eine Kombination hochpolymerer Kunststoffe – haben eine besonders hervorragende Eigenschaft. In den meisten Fällen reicht nämlich bereits eine Schicht, d.h. ein Arbeitsgang, aus, um den Untergrund genügend zu schützen. Bereits bei einer Trockenfilmstärke von 30 My werden beachtliche technologische Werte erzielt. Vergleichbare mechanische und chemische Resistenz sowie Korrosionsbeständigkeit stellt sich bei konventionellen Lacken normalerweise erst bei wesentlich dickeren Schichten – durch mehrmaligen Auftrag – ein. Die folgende Kurzbeschreibung von FLAMUCO-KUNSTSTOFF-EINSCHICHTER wird auch Sie interessieren und überzeugen:

### Verwendungszweck

widerstandsfähige, chemikalien- und wetterfeste Beschichtung von Stahl und NE-Metallen – auch Zink – und Zinn-Untergründen (Weissblech) sowie glattgewalzten Aluminiumblechen – insbesondere bei glatten Flächen mit einem Rauigkeitsgrad unter 5 My, die keine glättende oder füllende Vorbehandlung benötigen.

### Einsatzgebiete

Fahrzeug- und Elektrozubehörteile, Schilder, Spinde, Regale, Gitterboxpaletten, Stahlrohrmöbel, Gas- und Elektrozähler sowie sonstige Geräte und Apparaturen aller Art; farblos, weiss und bunt sowie in verschiedenen Glanzstufen lieferbar; für alle herkömmlichen Applikationsverfahren geeignet; kurze Trockenzeiten - beschleunigte Ofentrocknung möglich; Flammpunkt über 21 °C.

## Flamuco-Merz AG/SA 4133 Pratteln

Farben- und Lackfabrik

Telefon 061 81 72 23

Couleurs et vernis / Colori e vernici

**Coupon** Bitte ausschneiden und einsenden  
Wir wünschen ausführliche Unterlagen und Informationen

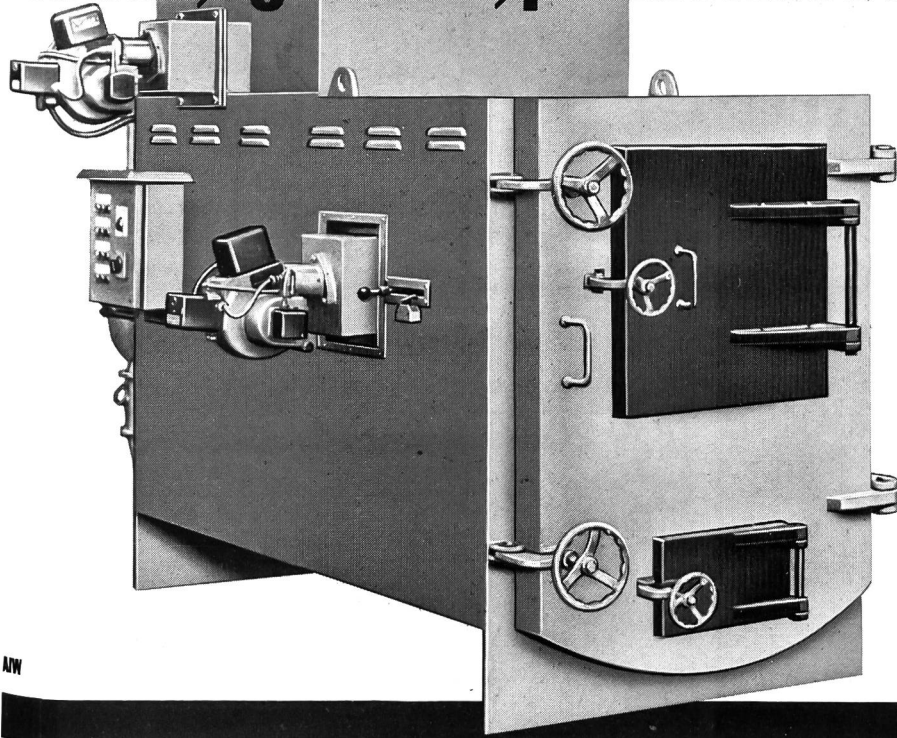
Firma \_\_\_\_\_

Anschrift \_\_\_\_\_

zuständige Abteilung \_\_\_\_\_



# Müllverbrennung: Universal Rauch-, geruch-, problemlos!



UNIVERSAL baut Verbrennungsanlagen für den kleinen und mittleren Müllanfall, mit Leistungen von 25 kg/h bis 2500 kg/h, für feste, pastöse und flüssige Abfälle.

Eine spezielle, umweltfreundliche Ofenkonstruktion verhindert bei allen Bautypen Rauch- und Geruchsemissionen.

Je nach Einsatzzweck und Verwendung können UNIVERSAL-Öfen als Energielieferant und als Rückgewinnungsanlagen eingesetzt werden. Das macht Ihren Müll interessant!

Nennen Sie uns Ihr Verbrennungsproblem, wir würden uns freuen, Ihnen eine gute Lösung unterbreiten zu können.

## zier

Ernst Zier Anlagenbau AG  
8302 Kloten Steinackerstrasse 37  
Telefon 01-8132584 Telex 53901

## Die neue Wasserrinne

Sessa-Norm

20%

Einführungs-Rabatt bis 31. 8. 75

### Kein Gefälle nötig

Die Entwässerungsrinne Sessa-Norm hat kein Gefälle. Die spezielle Rinnenform begünstigt die Reinigung, es bleibt kein Wasser stehen. Das mühsame Berechnen von Höhendifferenzen entfällt. Aus der Fläche ergibt sich die anfallende Wassermenge, die wiederum die Anzahl Abläufe bestimmt – kein Rückwärtsrechnen wie bei anderen Produkten.

**Ernst Schweizer AG**  
Metallbau

8047 Zürich, Fellenbergstr. 279, Tel. 01.52 69 10  
Werk: 8908 Hedingen, Tel. 01.99 60 22

### Kleine Abstufung

Entwässerungsrinnen ab 2 m auf alle 25 cm ab Lager lieferbar. Anpassungsfähig an jede Situation – ohne dass mit der Trennscheibe Rinnenstücke geteilt werden müssen. Keine Bruchgefahr für die Kanten.

### Geringes Versetzwergewicht

Ein Laufmetergewicht von lediglich 5 kg. Das längste Einzelstück ist 2,75 m lang, also ganze 14 kg schwer. Das verkürzt die Montagezeiten beträchtlich, denn dieses Gewicht kann ein Mann mühelos allein bewältigen. Für den Transport kommen Sie mit einem VW-Bus oder Kombi-Wagen bequem aus.

### Rasche Montage

Mit wenigen Handgriffen ist unsere Rinne montiert: Zusammenstellen, Kupplungsbügel aufstülpen, andrücken und Metallaschen umbiegen. Zwangsläufig kein Absatz bei den Übergängen der einzelnen Rinnenstücke.



**BON für Dokumentation**

Firma: \_\_\_\_\_  
Adresse: \_\_\_\_\_

## Kapitel 2.35: Schutzraumbelüftung

ng erstellt werden.

nüssen ausserhalb des  
r mittels im Boden verle

**Asbestzementröhren)**

en nicht ausserhalb des  
ahmefällen mit Bewilligu

In den «Technischen Weisungen für den privaten Schutzraumbau» nennt das Bundesamt für Zivilschutz Asbestzementrohre als geeignetes Material (siehe oben). Nicht ohne Grund.

Asbestzementprodukte «ETERNIT» beweisen seit Jahrzehnten ihre spezifische Qualität an Luft- und Klimaanlageanlagen, in der Wasserversorgung und in der Abwassertechnik. Für die Schutzraumbelüftung wird ein schocksicheres, elastisches Rohr benötigt, das, bei geringem Luftreibungswiderstand, die ein-

wandfreie Belüftung gewährleistet. Asbestzement-Rohre «ETERNIT» erfüllen diese Ansprüche.

Dem Baufachmann steht nun ein komplettes Programm an Rohren und Formstücken «ETERNIT» zur Verfügung, die sich mühelos zu einem wasserdichten und störungssicheren Belüftungssystem zusammenfügen lassen. Nutzen Sie diese Vorteile im Dienste erhöhter Sicherheit. Verlangen Sie die Dokumentation.

**Eternit®**

Gesetzlich geschützte Marke für Asbestzement-Produkte