

Objektyp: **Advertising**

Zeitschrift: **Plan : Zeitschrift für Planen, Energie, Kommunalwesen und Umwelttechnik = revue suisse d'urbanisme**

Band (Jahr): **32 (1975)**

Heft 7-8

PDF erstellt am: **21.07.2024**

Nutzungsbedingungen

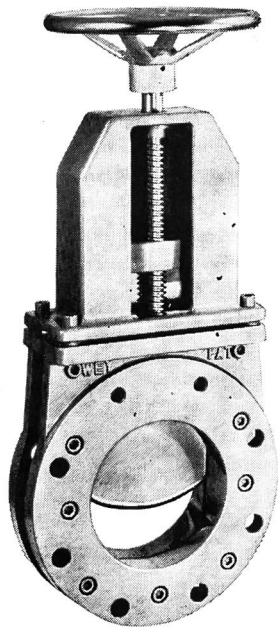
Die ETH-Bibliothek ist Anbieterin der digitalisierten Zeitschriften. Sie besitzt keine Urheberrechte an den Inhalten der Zeitschriften. Die Rechte liegen in der Regel bei den Herausgebern.

Die auf der Plattform e-periodica veröffentlichten Dokumente stehen für nicht-kommerzielle Zwecke in Lehre und Forschung sowie für die private Nutzung frei zur Verfügung. Einzelne Dateien oder Ausdrucke aus diesem Angebot können zusammen mit diesen Nutzungsbedingungen und den korrekten Herkunftsbezeichnungen weitergegeben werden.

Das Veröffentlichen von Bildern in Print- und Online-Publikationen ist nur mit vorheriger Genehmigung der Rechteinhaber erlaubt. Die systematische Speicherung von Teilen des elektronischen Angebots auf anderen Servern bedarf ebenfalls des schriftlichen Einverständnisses der Rechteinhaber.

Haftungsausschluss

Alle Angaben erfolgen ohne Gewähr für Vollständigkeit oder Richtigkeit. Es wird keine Haftung übernommen für Schäden durch die Verwendung von Informationen aus diesem Online-Angebot oder durch das Fehlen von Informationen. Dies gilt auch für Inhalte Dritter, die über dieses Angebot zugänglich sind.



Schieber Pat. WEY sind:

kompakt
robust
absolut dicht
in verschiedensten
Anwendungsgebieten
tausendfach
bewährt!

Normschützen für Kläranlagen
Absperr- und Regulierklappen
Automatische Niveaugler
Automatische Druckregler
Druckschlag-Verhinderungsklappen
Rückschlagklappen



SISTAG

Maschinenfabrik Sidler Stalder AG
6274 Eschenbach LU
Telefon 041 89 18 75

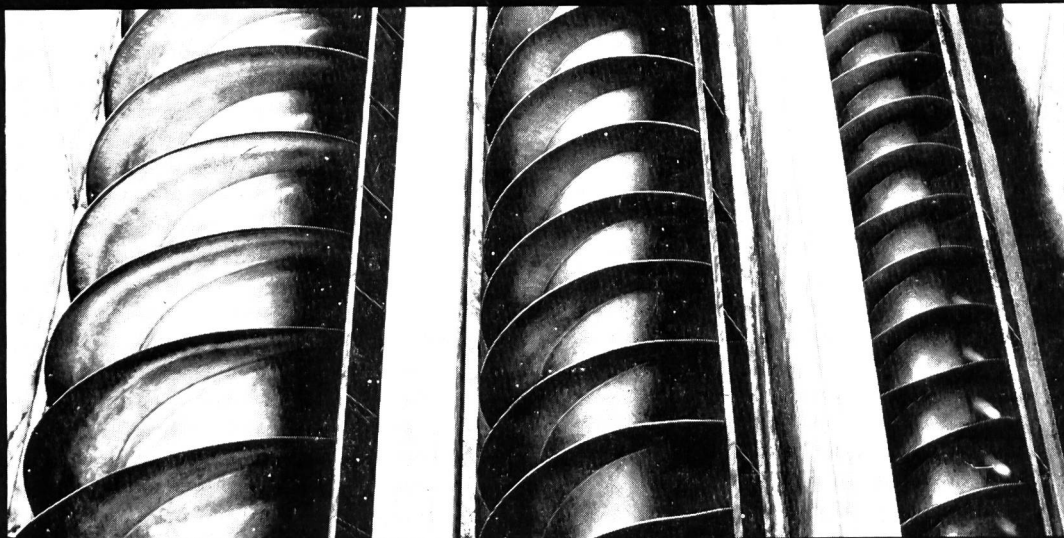
GIROUD-OLMA AG



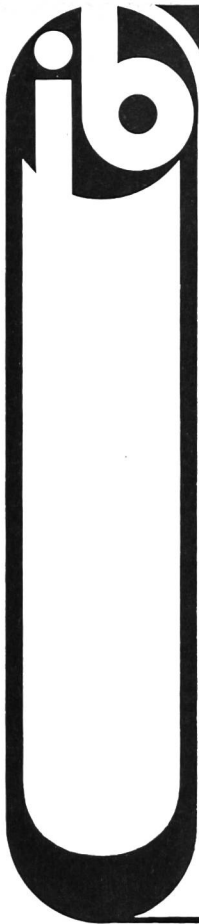
Louis Giroud-Str. 26
CH 4600 Olten-Schweiz
Telex 68 275-Telefon (062) 21 40 14

SCHNECKENPUMPEN

Für Kläranlagen, allgemeinen Transport und Heben von Flüssigkeiten und Schüttgütern.



Unser eigenes Produkt, ein Schweizerprodukt.



institut bachema

Sonneggstrasse 63, Postfach, 8033 Zürich
Telefon 01/47 08 22, Telex 54934

Laboratorium für klinisch-chemische,
hämatologische und serologische Untersuchungen
Laboratorium für chemische und bakteriologische
Trink-, Brauch- und Abwasseruntersuchungen
Laboratorium für chemische und
bakteriologische Lebensmitteluntersuchungen
Expertisen und Beratungen

Für hygienische und analytische Probleme in diesen Bereichen können wir Ihnen mit folgenden Dienstleistungen behilflich sein:

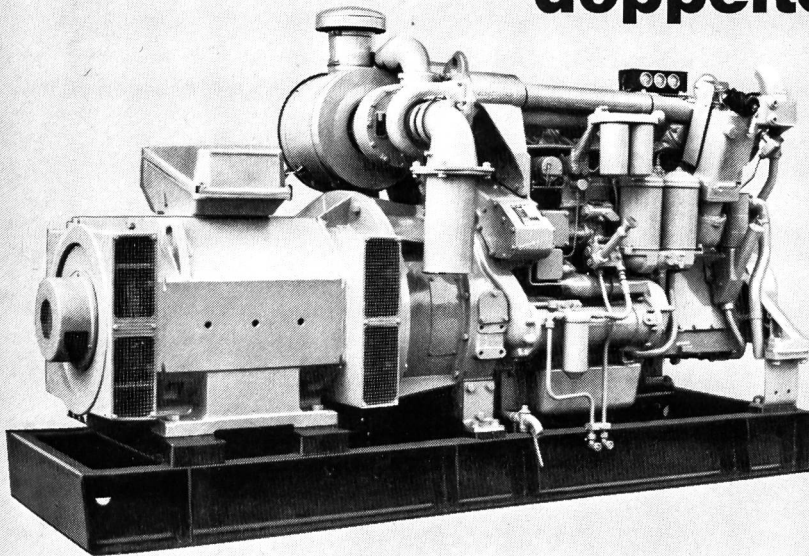
- Modernste Apparaturen zur einwandfreien Analyse, z.B. auch von **toxischen Schwermetallen**
- eigene mobile Pumpequippe für die Probenahme
- Sorgfältig geschultes Fachpersonal, das Ihnen auch beratend zur Seite stehen kann

Chemische und bakteriologische Untersuchungen nach kantonalen und eidgenössischen Bestimmungen

- **Trinkwasser**
- **Badewasser**
- **Brauchwasser**
- **Abwasser**
- **Oberflächenwasser**
- **Öelunfälle**



Caterpillar-Notstromgruppen* und AMMANN-Service: doppelte Sicherheit!



* Caterpillar-Notstromgruppen sind BZS-schockgeprüft (d. h. sie entsprechen den Normen des Bundesamtes für Zivilschutz)

Caterpillar, Cat und  sind Warenzeichen der Caterpillar Tractor Co.

Wir projektieren, bauen und installieren betriebsfertige Caterpillar-Notstromanlagen von 50 bis 800 kW Leistung. Verlassen Sie sich auf unsere Erfahrung. Unser bewährter Kundendienst ist auch nach der Inbetriebsetzung der Anlage für Sie da.



AMMANN

ULRICH AMMANN, Baumaschinen AG, 4900 Langenthal

Telefon 063/2 27 02, 2 51 22, 2 52 01

S 1372