

Objektyp: **Advertising**

Zeitschrift: **Plan : Zeitschrift für Planen, Energie, Kommunalwesen und Umwelttechnik = revue suisse d'urbanisme**

Band (Jahr): **32 (1975)**

Heft 7-8

PDF erstellt am: **21.07.2024**

Nutzungsbedingungen

Die ETH-Bibliothek ist Anbieterin der digitalisierten Zeitschriften. Sie besitzt keine Urheberrechte an den Inhalten der Zeitschriften. Die Rechte liegen in der Regel bei den Herausgebern.

Die auf der Plattform e-periodica veröffentlichten Dokumente stehen für nicht-kommerzielle Zwecke in Lehre und Forschung sowie für die private Nutzung frei zur Verfügung. Einzelne Dateien oder Ausdrucke aus diesem Angebot können zusammen mit diesen Nutzungsbedingungen und den korrekten Herkunftsbezeichnungen weitergegeben werden.

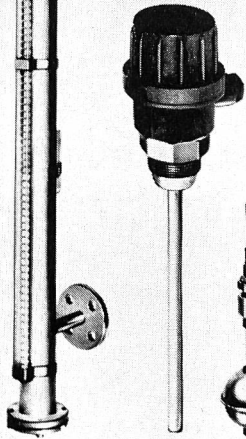
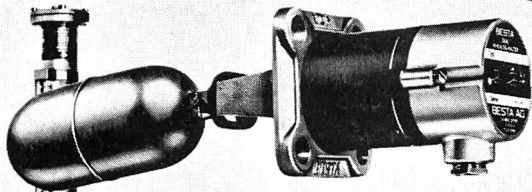
Das Veröffentlichen von Bildern in Print- und Online-Publikationen ist nur mit vorheriger Genehmigung der Rechteinhaber erlaubt. Die systematische Speicherung von Teilen des elektronischen Angebots auf anderen Servern bedarf ebenfalls des schriftlichen Einverständnisses der Rechteinhaber.

Haftungsausschluss

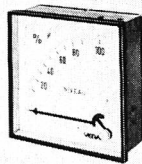
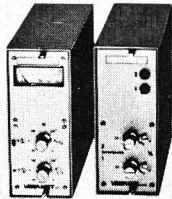
Alle Angaben erfolgen ohne Gewähr für Vollständigkeit oder Richtigkeit. Es wird keine Haftung übernommen für Schäden durch die Verwendung von Informationen aus diesem Online-Angebot oder durch das Fehlen von Informationen. Dies gilt auch für Inhalte Dritter, die über dieses Angebot zugänglich sind.

Ein Dienst der *ETH-Bibliothek*
ETH Zürich, Rämistrasse 101, 8092 Zürich, Schweiz, www.library.ethz.ch

<http://www.e-periodica.ch>



Niveau Füllstand



**Damit es
für Sie
einfacher
wird...**

... machen wir es uns komplizierter.

Wir könnten versuchen mit einem einzigen Niveaugerät Ihre Niveau/Füllstand-Probleme zu lösen. Wir machen es aber nicht!

Denn Niveau-Probleme sind nicht einfach, sondern vielfältig und schwierig. Da gibt es jede Art von Behälter: kleine, grosse, einfache, offene, geschlossene.

Verschiedene Medien: saubere, verschmutzte, neutrale, aggressive, flüssige, feste. Und eine Vielzahl von Bedingungen: heiss oder kalt, Vakuum oder Druck, elektrisch, pneumatisch und mechanisch, zum Steuern, Begrenzen, Anzeigen oder Alarmieren.

Damit nun aber Ihr Niveauprobem einfach und richtig gelöst wird, haben wir ein vielfältiges, erprobtes Programm aus dem unsere Niveauspezialisten die richtige Lösung treffen.

Geben Sie Ihre Probleme uns, damit es für Sie einfacher wird.

Bachofen-AG

Industrielle Automation

CH-8610 Uster

☎ 01 87 70 01

CH-1033 Cheseaux s. L. ☎ 021 91 26 41

Armaturen für Wasserversorgung Abwasseranlagen Gasversorgung

Kennen Sie die Vorteile neuzeitlicher, wartungsfreier Armaturen? Wir informieren Sie gerne. Fachleute zur Beratung, geschulte Monteure und eine gut eingerichtete Kundendienstzentrale stehen für Sie bereit.

VAG-BETA-Schieber ND 4 und ND 10. Wartungsfreie Ausführung mit elastischer Keildichtung und O-Ringen, geeignet sowohl für Wasser, Öle als auch für Gase (Einheitschieber).



KSB

Verkaufsbüro KSB Zürich AG, 8006 Zürich

Spanweidstrasse 3

Postfach 159, 8035 Zürich

Telefon (01) 60 20 20, Telex ch 52515

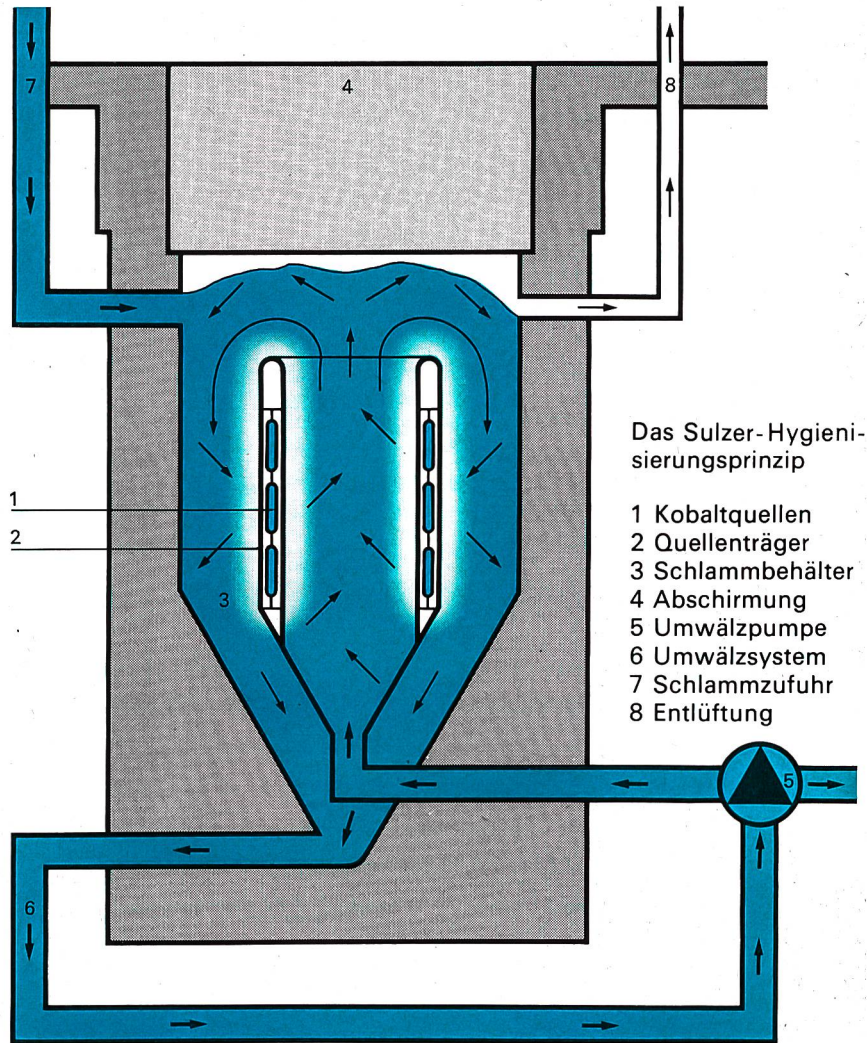
Umweltfreundliche Klärschlamm-Hygenisierung mit Gammastrahlen

Damit der in steigenden Mengen anfallende Klärschlamm ohne Gefahr für Mensch und Tier der Landwirtschaft zugeführt und als wertvoller Dünger verwertet werden kann, müssen die im Schlamm enthaltenen Krankheitserreger, wie Wurmeier und Salmonellen, vernichtet werden.

Sulzer hat zusammen mit verschiedenen Fachleuten und Instituten ein Hygienisierungsverfahren für Klärschlamm entwickelt, das die hohen hygienischen Anforderungen erfüllt.

Die seit Inbetriebnahme der ersten Großanlage in München laufenden wissenschaftlichen Untersuchungen mit bestrahltem Schlamm haben vielversprechende Resultate ergeben:

- Vernichtung der Krankheitserreger
- Bessere Entwässerbarkeit und Wasserdurchlässigkeit des Schlammes
- Hervorragender Düngeeffekt
- Keine unangenehme Geruchsbildung



Das Sulzer-Hygenisierungsverfahren mit Gammastrahlen ist sehr einfach. Die Anlagen sind absolut strahlensicher konstruiert und erfordern kein zusätzliches Bedienungspersonal. Die Aktivierung des Schlammes durch Bestrahlung ist aus physikalischen Gründen ausgeschlossen.

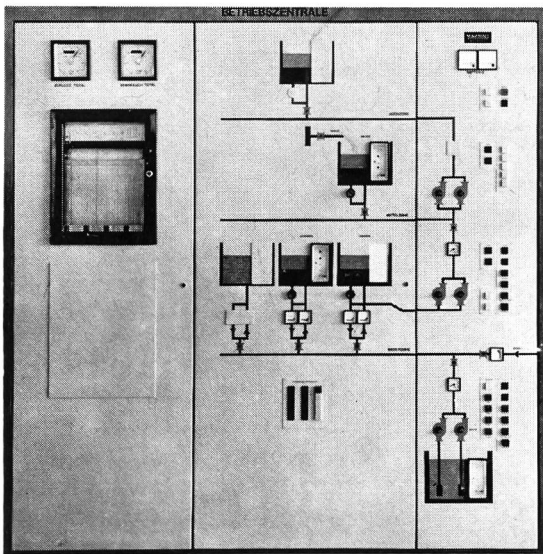
Sulzer baut Hygenisierungsanlagen für einen Durchlauf von 15–200 m³ Schlamm im Tag.

Verlangen Sie ausführliche Dokumentation und Beratung durch unsere Spezialisten.

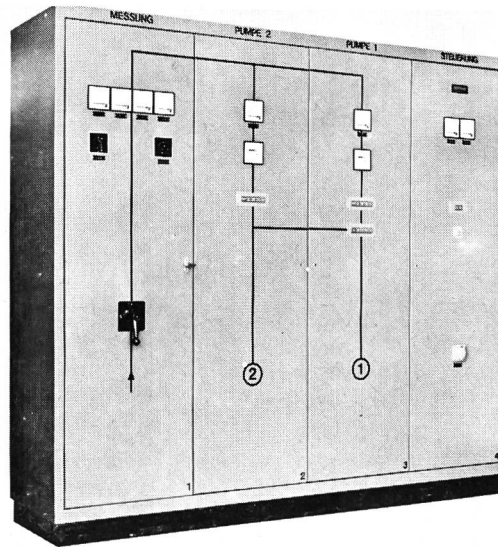
SULZER®

Gebrüder Sulzer, Aktiengesellschaft, CH-8401 Winterthur
Tel. 052 81 11 22, Telex 76165

Neuentwicklung System MARBAG Vollelektronische Wasserversorgungs-Steuerung



Fernmess- und Fernsteuerungsanlage zur Wasserversorgung für 10000 Einwohner, mit 5 Reservoirs, 3 Pumpwerk- und 3 Quellensteuerungen. Zuflüsse, Abflüsse und Verbrauch elektronisch gesteuert und gemessen



Pumpwerk-Steuerungsanlage für zwei Grundwasserpumpen

Komplette Lieferung mit:

Reservoir-, Pumpwerk- und Quellensteuerungen

Drosselklappen Ausgleich- und Feuerlöschreserve-Klappen div. NW mit Motorantrieb

Batterie-notbetrieb

Durchflussmesser

Eigener Pumpenschutz- und Pumpensteuerungs-Automat

Fabrik für elektrische und elektronische Steuerungen, Schaltanlagen und Geräte
Eigener Metallbau

MARBAG AG

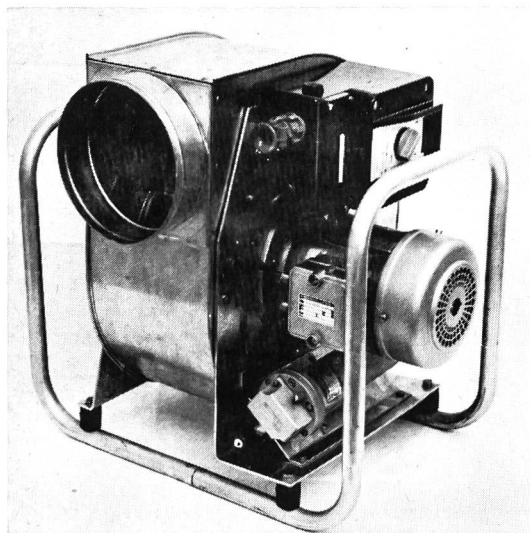
5712 Beinwil am See
Telefon 064 71 40 41

Tankreinigungsgebläse

Typ B 280 ExC/T3

Meidinger

**leicht
handlich
tragbar
explosionssgeschützt
SEV-geprüft**



Ideal für: Tankreinigungsarbeiten (speziell Benzintanks usw.), Kanalentlüftung, Schweißdampfabsaugung, Feuerwehren, Garagen, Baustellen usw. Überall dort, wo ein mobiles Gerät notwendig ist, um schlechte Luft weg- oder frische Luft zuzuführen.

Technische Daten: Leistung bis 40 m³/min.; 34 m³/min. bei einer Schlauchlänge von 7,5 m.; 30 m³/min. bei 2 Schläuchen von Totallänge 15 m. Schlauchanschluss Druck- und Saugseite, \varnothing 200 mm. Einphasenmotor 220 Volt, 50Hz, Motorschutzschalter. Anschlussfertig mit 6 m verstärktem Kabel (inkl. Stecker für Schweizer Konsumenten). Anschliessbar an Lichtsteckdose, Absicherung 6 A. Erdungskabel und Erdzange zur separaten Erdung des Gebläses. Erdbuchse zum Anschluss der geerdeten Spiralschläuche. Ganzes Aggregat explosionssgeschützt. SEV-geprüft. Bewilligung U1. 121/53. Für den deutschen Markt, nach Richtlinien PTB für den Einsatz im Bereich der Zonen 0, 1 + 2. Motorschutzart Ex-e-G4. PTB-abgenommen. Weitere Varianten: mit Benzinmotor, mit nichtexplosionssgeschütztem Elektromotor. Gewicht: 35 kg.

Zusätzlich lieferbar: Schläuche à 7,5 m, \varnothing 200 mm mit und ohne Erdung, sowie mit Traggestell, Schlauchkupplungen, Staubsack zum Auffangen von Schleifstaub usw.

Lieferbar ab Lager.

Meidinger & Co. Maiengasse 12-20 4004 Basel Tel. 061 25 88 70 Telex CH-62 226
Tankmaterial AG 6033 Buchrain Tel. 041 36 55 33



Probleme?

Zum Beispiel des Zivilschutzes, über Energie oder Müll
(Abfall, Kehrricht und seine Beseitigung)
oder Abwasser?

ASIC

fragen!

Association Suisse des Ingénieurs-Conseils (ASIC)
Schweizerische Vereinigung beratender Ingenieure
Associazione Svizzera degli Ingegneri Consulenti
Swiss Society of Consulting Engineers

Membre de la FIDIC
Fédération Internationale
des Ingénieurs-Conseils

Mitgliederverzeichnis beim
Sekretariat, Mayweg 4, 3007 Bern,
Telefon 031 45 37 72, erhältlich

Wasser ultramodern messen GWF-Ultraschall-Durchflussmesser

Unsere Geräte werden
ohne Um- oder Einbau
ausser angebracht.
Kein Betriebsunterbruch!

Ultraschallwandler,
montiert ohne Abdeck-
haube. Dieses Mess-
verfahren wird in erster
Linie bei geschlossenen,
vollgefüllten Röhren
angewandt. Ist in Sonder-
ausführungen aber auch
für Flüsse und Kanäle
möglich.

Koaxialkabel

U Wo Übergänge fließend sind,
wird jetzt mit Ultraschall noch
genauer gemessen.

Dieses neue Messverfahren basiert auf
der Schallgeschwindigkeit des Fluids.
Bei der Ultraschall-Durchfluss-
messung wird die Schallgeschwindig-
keit mit und entgegen der Strömungs-
richtung gemessen. Dabei addieren
und subtrahieren sich Schall-
geschwindigkeit und Fließgeschwin-
digkeit. Temperatur- oder Reinheits-
schwankungen haben keinen Einfluss
auf das Messergebnis.

Unser System ist bestens
geeignet zur Durchflussmessung in
Druckleitungen mit Nennweiten über
300 mm. Mit steigenden Nennweiten
wird es immer wirtschaftlicher.
In den USA und Japan wurden in den
letzten Jahren mehrere hundert
Messtellen mit diesem neuen System
ausgerüstet.

Für nähere technische Angaben
verlangen Sie bitte unseren Spezial-
prospekt.

GWF

Gas- und Wassermesserfabrik AG
6002 Luzern, Tel. 041 41 24 24