

Objekttyp: **FrontMatter**

Zeitschrift: **Plan : Zeitschrift für Planen, Energie, Kommunalwesen und Umwelttechnik = revue suisse d'urbanisme**

Band (Jahr): **32 (1975)**

Heft 12

PDF erstellt am: **21.07.2024**

### **Nutzungsbedingungen**

Die ETH-Bibliothek ist Anbieterin der digitalisierten Zeitschriften. Sie besitzt keine Urheberrechte an den Inhalten der Zeitschriften. Die Rechte liegen in der Regel bei den Herausgebern. Die auf der Plattform e-periodica veröffentlichten Dokumente stehen für nicht-kommerzielle Zwecke in Lehre und Forschung sowie für die private Nutzung frei zur Verfügung. Einzelne Dateien oder Ausdrucke aus diesem Angebot können zusammen mit diesen Nutzungsbedingungen und den korrekten Herkunftsbezeichnungen weitergegeben werden. Das Veröffentlichen von Bildern in Print- und Online-Publikationen ist nur mit vorheriger Genehmigung der Rechteinhaber erlaubt. Die systematische Speicherung von Teilen des elektronischen Angebots auf anderen Servern bedarf ebenfalls des schriftlichen Einverständnisses der Rechteinhaber.

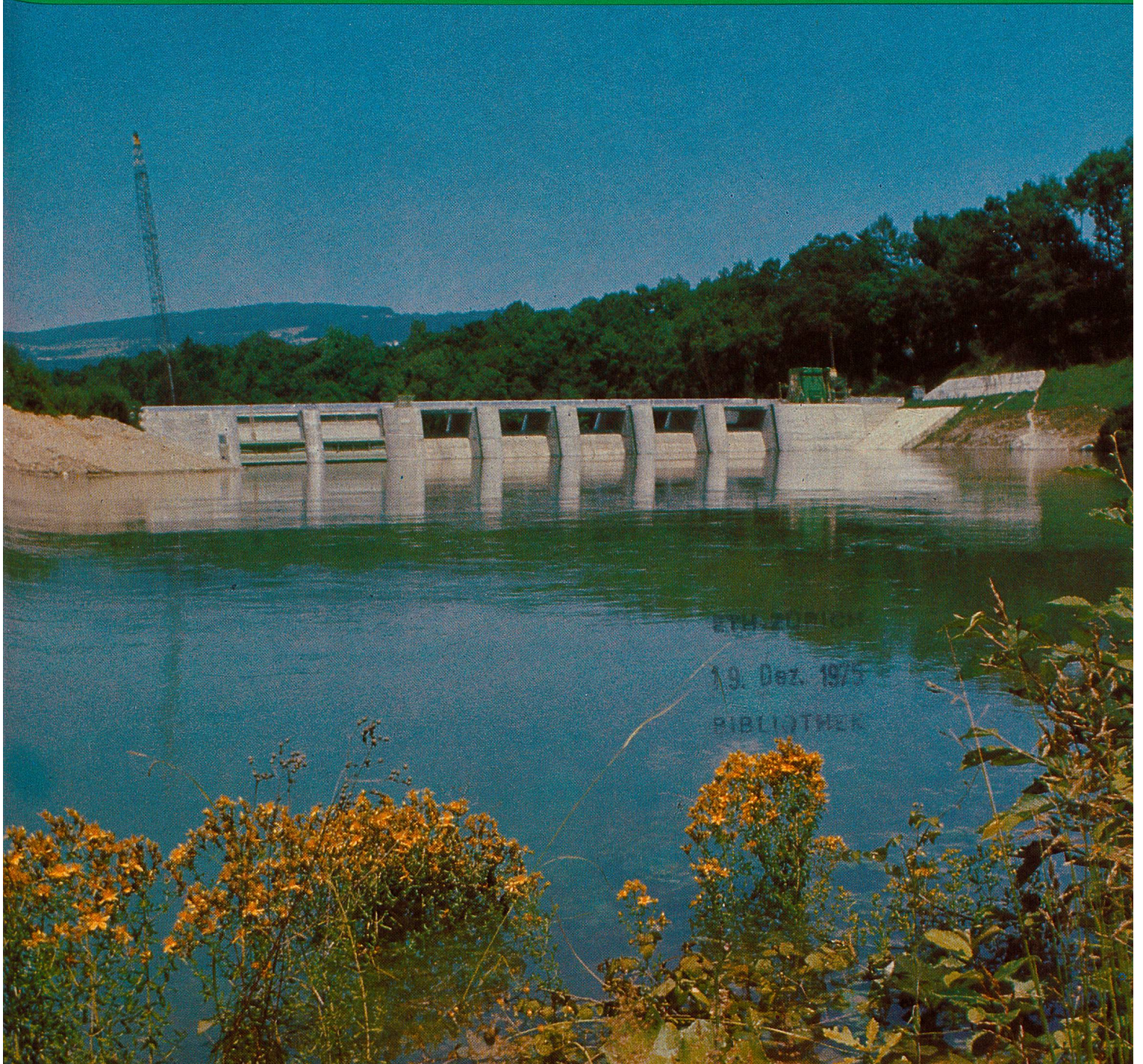
### **Haftungsausschluss**

Alle Angaben erfolgen ohne Gewähr für Vollständigkeit oder Richtigkeit. Es wird keine Haftung übernommen für Schäden durch die Verwendung von Informationen aus diesem Online-Angebot oder durch das Fehlen von Informationen. Dies gilt auch für Inhalte Dritter, die über dieses Angebot zugänglich sind.

# plan

12 1975  
32. Jahrgang

Zeitschrift für Planen, Bauen und Umwelt



ETH ZÜRICH  
19. Dez. 1975  
BIBLIOTHEK

**1 Kanal-Spülen**

Periodische Jahresreinigung  
Vorbereitung zu Kanal-Fernsehen  
Abnahmereinigung bei Neubauten  
Hauskanalisationen

**2 Kanal-Fernsehen**

Abnahmekontrollen  
Vervollständigung von Kanalisationsplänen  
Kontrolle von alten Kanalisationen und  
Erstellen von Rapporten  
Schirmbildaufnahmen der defekten Stellen

**3 Brunnen-/Bohrloch-Fernsehen**

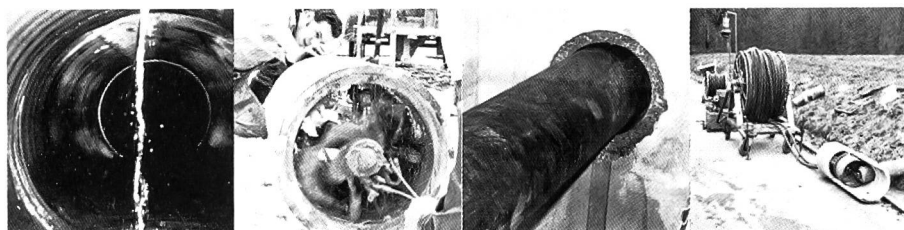
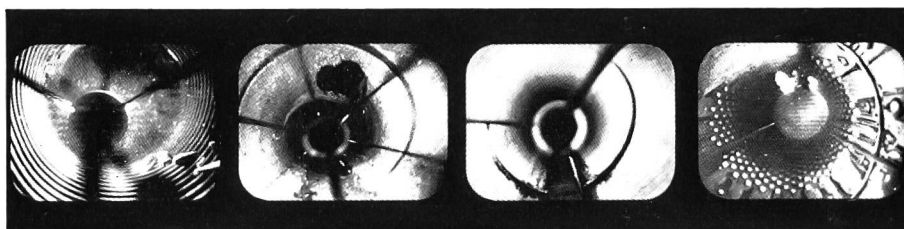
Kontrolle von vertikalen und horizontalen  
Filterbrunnen und Bohrlöchern  
Liefen von Belegen (Schirmbildfotos)  
Bestimmung von Azimut- und Neigungswinkel

**4 Unterwasser-Fernsehen**

Seegrund-Erforschung bis 300 m Tiefe  
Suchaktionen und Bergungen  
Kontrolle von Unterwasser-Bauwerken  
in grossen Tiefen

**Die Reinhaltung des Grundwassers ist von lebenswichtiger Bedeutung!**

**Mit unseren Ausrüstungen sind wir Spezialisten auf dem Gebiet der Kanalspülung, des Brunnen- und Kanalfernsehens.**



**Die Reinhaltung des Grundwassers ist von lebenswichtiger Bedeutung!**

**Mit unserem technisch und personell vorzüglich ausgerüsteten Spezialistenteam sind wir prompt und exakt. Unsere Arbeitsweise beschränkt sich mit kleinstem Raum und speditiver Einsatzdauer.**

**1 Kanal-Auskleidung, Kanal-Abdichtung «Kasapro»**

Sanierung von alten Kanalisationen  
Abdichtung von offenen Fugen und Rissen  
(von innen heraus, ohne aufbrechen)  
Durchmesser 10—60 cm  
Leitungen aus Zement, Steinzeug und Metall

**3 Relining**

Das Reliningverfahren ermöglicht das Einziehen von langen Kunststoff-Rohrsträngen in die zu sanierende Rohrleitung. Daher nur Baugruben!

**2 Kanal-Ausbohren**

Ausbohren von Leitungen auf den ursprünglichen Durchmesser  
Abfräsen von vorstehenden Nebenanschlüssen

**4 Fugen-Prüfen****Fugen-Abdichten «PENETRYN»**

Prüfen und Abdichten von Kanalrohrfugen in einem Arbeitsgang, Ø 15–90 cm

# Sie laden und schleppen.

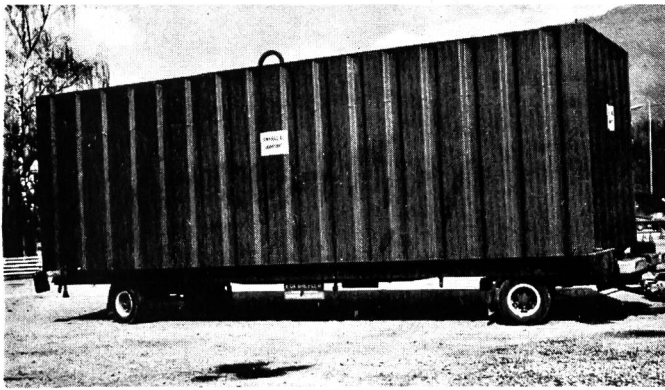
**Jede Last. Überall. So wirtschaftlich. Wie es die Wirtschaft gerade heute braucht. Jetzt, wo es immer schwieriger wird, aus einem Franken zwei zu machen!**



**VOLVO BM**  
**Sie laden und schleppen. Pausenlos!**

Volvo BM Dumper mit 11,0 m<sup>3</sup> Mulde für jeden Einsatz. Volvo BM Pneulader von 7–17 Tonnen mit über 80 Zusatzgeräten.  
Automobiles Volvo SA, Industriering, 3250 Lyss, Abteilung Baumaschinen, Telefon 032 84 71 11

GMV



## Sorgenfreie Heizöllagerung! Aber wie?

Wer auf sicher gehen will, vertraut nur einem fachmännisch erstellten prismatischen Kellertank im Schutzbauwerk, denn nur so ist er 100%ig kontrollierbar, innen und aussen revisionsfähig; maximale Raumausnutzung!

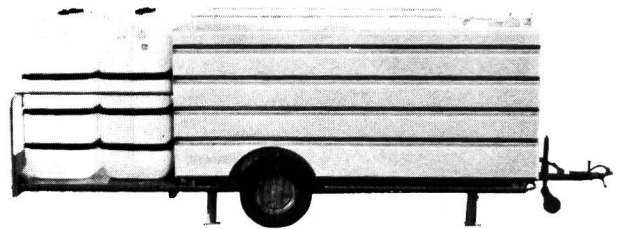
### Sickentanks Spundwandprofil

Werk- oder platzgeschweisst

# TANKBAU AG

4712 Laupersdorf, Telefon 062 71 14 14

**Ob:** **MASCHINEN**  
**Werkzeuge** *Landwirtschaftliche Geräte*  
**MÖBEL**  
**Zisternen Tiere**  
**CAMPING GEPÄCK**

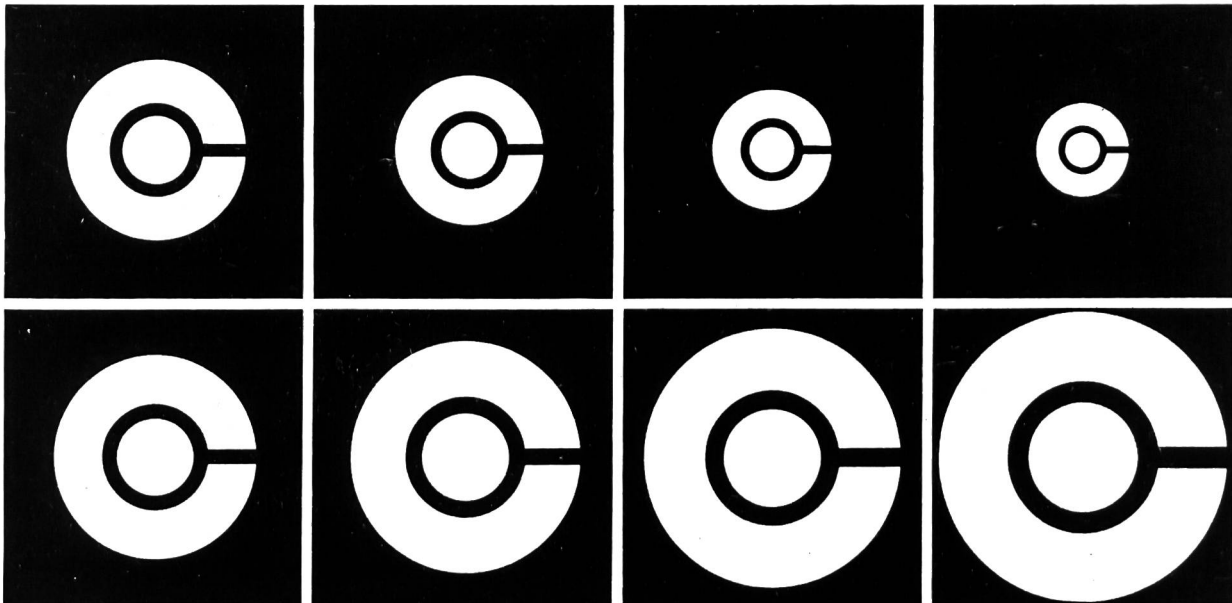


Für jeden Zweck finden Sie bei uns den entsprechenden Sensa-Anhänger.  
 - Nutzlast zwischen 100 und 6000 kg.  
 - Serien- und Spezialfabrikation zu günstigen Preisen. Fabrikausstellung  
 Schweizer Fabrikat seit 30 Jahren.

**ZIBINDIEN**  
 Fabrique de remorques  
 1725 Posieux 037 / 3112 46

Bon: für unverbindliche Unterlagen:  
 Name:  
 Adresse/Postl.

pl



### Die führende Spezialfirma für Planreproduktionen seit 1928.

Grossformat-Vergrösserungen, Verkleinerungen, Planzusammensetzungen. Druck ein- und mehrfarbig von Plänen in Kleinauflage bis Format 93×132 cm.

**Spezialität:** Leitungskataster-Plangrundlage auf jedes Material. Entzerren und Umkopieren alter Pläne auf masshaltige Mattfilme.

## E. COLLIOD+CO

Repro-Anstalt  
 Techn. Papiere + Zeichenfilme

## 3000 BERN

Weissensteinstrasse 87  
 Telefon 031/45 32 60

## Armaturen für Wasserversorgung Abwasseranlagen Gasversorgung

Kennen Sie die Vorteile neuzeitlicher, wartungsfreier Armaturen? Wir informieren Sie gerne. Fachleute zur Beratung, geschulte Monteure und eine gut eingerichtete Kundendienstzentrale stehen für Sie bereit.

VAG-BETA-Schieber ND 4 und ND 10. Wartungsfreie Ausführung mit elastischer Keildichtung und O-Ringen, geeignet sowohl für Wasser, Öle als auch für Gase (Einheits-schieber).



# KSB

Verkaufsbüro KSB Zürich AG, 8006 Zürich  
Spanwidstrasse 3  
Postfach 159, 8035 Zürich  
Telefon (01) 60 20 20, Telex ch 52515

## Sauberes Wasser durch ISO-Anlagen

Aufbereitung und Desinfektion von  
Trink-, Bade- und Brauchwasser

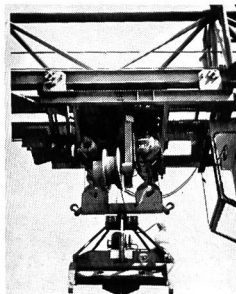
Entgiftung und Neutralisation  
von Abwasser

Reinigung und Desinfektion  
von Spitalabwasser

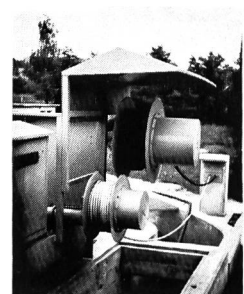


**WASSERAUFBEREITUNG AG**

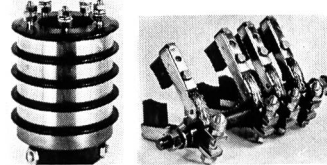
Basel Schertlingasse 10 Telefon 061 22 05 10



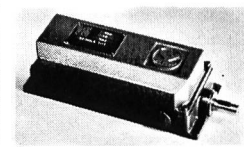
Federkabeltrommel als Stromzuführung zu einem Motor-Hydraulik-Baumstammgreifer, Kabelabzug vertikal



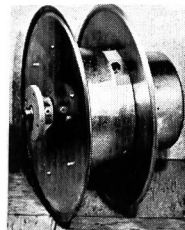
Federkabeltrommel als Längsstromzuführung an einem Längsräumer in einer Kläranlage, Kabelzug horizontal



Schleifringkörper und Bürstenhalterelemente auch als Sonderausführungen



Spindelenschalter für Hubwerke, Rolläden, Tore usw.



Federkabeltrommel für Horizontal- und Vertikalzug. (Auch Motorkabeltrommeln und explosionsgeschützte Ausführungen lieferbar.)

Wir lösen Ihre Stromzuführungsprobleme zu beweglichen Stromverbrauchern

KAISER ELEKTROTECHNIK

Generalvertrieb in der Schweiz:

**Ingenieurbüro  
E. J. Roth  
4001 BASEL**

Kran- und Greifertechnik  
Sattelgasse 2, Tel. 061 25 46 22

# Wasser ultramodern messen

## GWF-Ultraschall-Durchflussmesser

Unsere Geräte werden ohne Um- oder Einbau aussen angebracht. Kein Betriebsunterbruch!

Ultraschallwandler, montiert ohne Abdeckhaube. Dieses Messverfahren wird in erster Linie bei geschlossenen, vollgefüllten Rohren angewandt. Ist in Sonderausführungen aber auch für Flüsse und Kanäle möglich.

Koaxialkabel

**U** Wo Übergänge fließend sind, wird jetzt mit Ultraschall noch genauer gemessen.

Dieses neue Messverfahren basiert auf der Schallgeschwindigkeit des Fluids. Bei der Ultraschall-Durchflussmessung wird die Schallgeschwindigkeit mit und entgegen der Strömungsrichtung gemessen. Dabei addieren und subtrahieren sich Schallgeschwindigkeit und Fließgeschwindigkeit. Temperatur- oder Reinheitsschwankungen haben keinen Einfluss auf das Messergebnis.

Unser System ist bestens geeignet zur Durchflussmessung in Druckleitungen mit Nennweiten über 300 mm. Mit steigenden Nennweiten wird es immer wirtschaftlicher. In den USA und Japan wurden in den letzten Jahren mehrere hundert Messtellen mit diesem neuen System ausgerüstet.

Für nähere technische Angaben verlangen Sie bitte unseren Spezialprospekt.

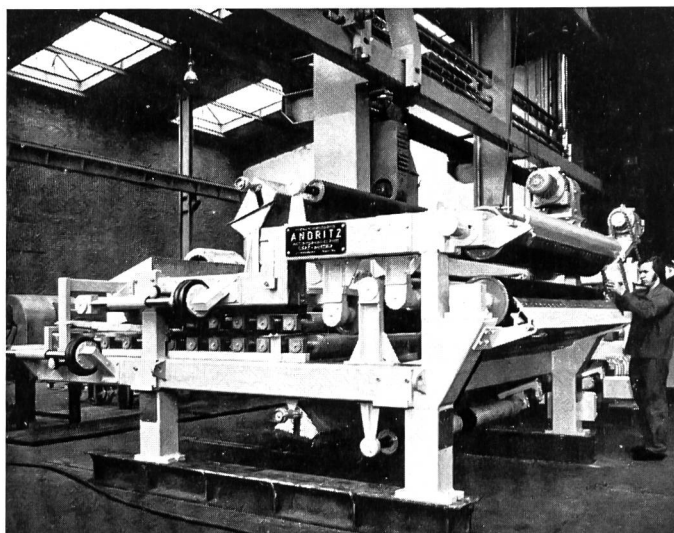
# GWF

Gas- und Wassermesserfabrik AG  
6002 Luzern, Tel. 041 41 24 24

## *Meto-Bau AG, Würenlingen*

### Fabrikationsprogramm

Abteilung Kläranlagen  
Räumerbrücken für VKB und NKB  
Einfach-, Zwilling-, Drilling-Ausführung, mechanisch und hydraulisch  
Saugräumer in diversen Ausführungen  
Spezialräumerbrücken für Flotationsanlagen  
Kettenräumer  
Rundräumer  
Krählerwerke und Eindicker bis 25 m Durchmesser  
Rundsandfänge System Pista  
Mammutpumpen  
Kompakt-Kleinkläranlagen für 10 bis 600 EGW  
Stahlbau, Gross-Tankbau  
Fördertechnik für Zementindustrie



### Vertretungen:

Schrage-Gegenstromrechen, Hannover  
Schlammwässerungsmaschinen  
Andritz Graz

**Meto-Bau AG, 5303 Würenlingen**

Telefon 056 98 26 61 Telex 54 684