

Objekttyp: **FrontMatter**

Zeitschrift: **Plan : Zeitschrift für Planen, Energie, Kommunalwesen und Umwelttechnik = revue suisse d'urbanisme**

Band (Jahr): **37 (1980)**

Heft 1-2

PDF erstellt am: **21.07.2024**

Nutzungsbedingungen

Die ETH-Bibliothek ist Anbieterin der digitalisierten Zeitschriften. Sie besitzt keine Urheberrechte an den Inhalten der Zeitschriften. Die Rechte liegen in der Regel bei den Herausgebern.

Die auf der Plattform e-periodica veröffentlichten Dokumente stehen für nicht-kommerzielle Zwecke in Lehre und Forschung sowie für die private Nutzung frei zur Verfügung. Einzelne Dateien oder Ausdrucke aus diesem Angebot können zusammen mit diesen Nutzungsbedingungen und den korrekten Herkunftsbezeichnungen weitergegeben werden.

Das Veröffentlichen von Bildern in Print- und Online-Publikationen ist nur mit vorheriger Genehmigung der Rechteinhaber erlaubt. Die systematische Speicherung von Teilen des elektronischen Angebots auf anderen Servern bedarf ebenfalls des schriftlichen Einverständnisses der Rechteinhaber.

Haftungsausschluss

Alle Angaben erfolgen ohne Gewähr für Vollständigkeit oder Richtigkeit. Es wird keine Haftung übernommen für Schäden durch die Verwendung von Informationen aus diesem Online-Angebot oder durch das Fehlen von Informationen. Dies gilt auch für Inhalte Dritter, die über dieses Angebot zugänglich sind.

Ein Dienst der *ETH-Bibliothek*
ETH Zürich, Rämistrasse 101, 8092 Zürich, Schweiz, www.library.ethz.ch

<http://www.e-periodica.ch>

PA 4015

plan

- Raumplanungsgesetz
- Landschaftsplanung
- Eingliederung neuer Bauten in bestehende Quartiere
- Energieplanung – Energiegesetze
- Energietechnische Beratung

ETH-ZÜRICH

20.03.1980

BIBLIOTHEK



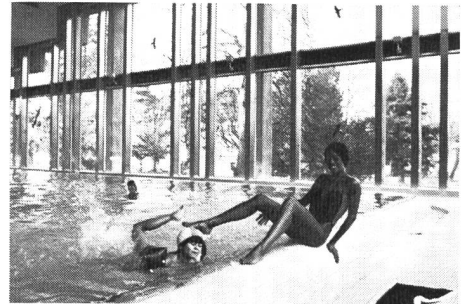
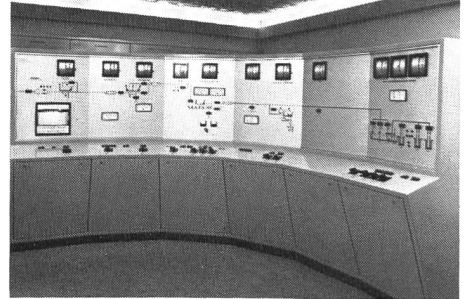


SAUTER

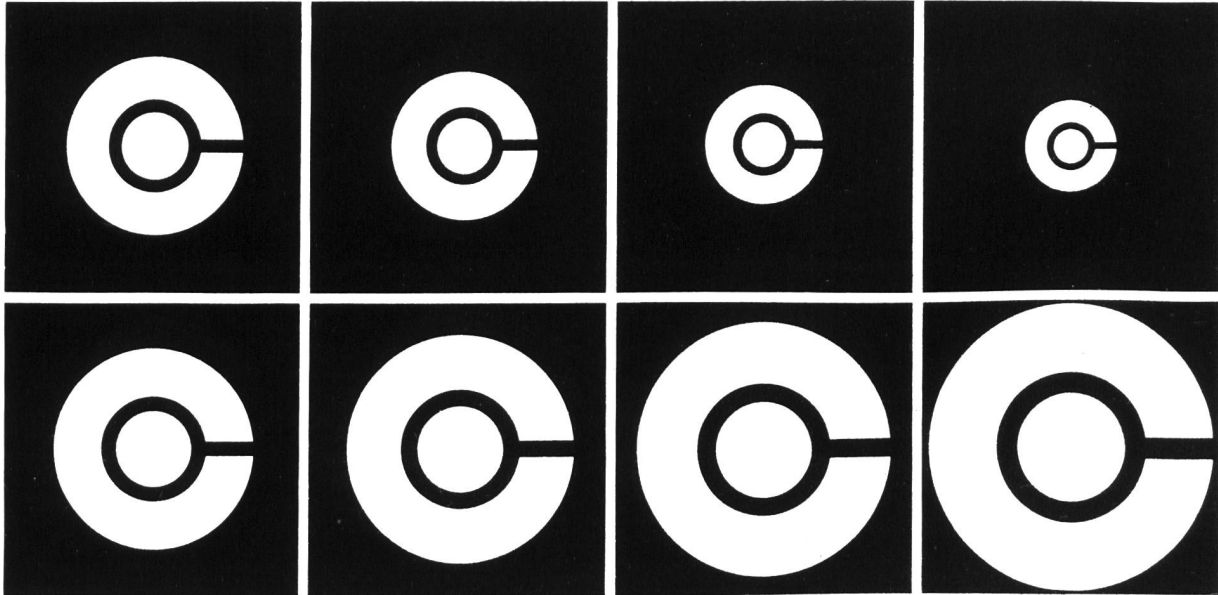
SAUTER – seit mehr
als 50 Jahren der erfahrene Partner
für Regeltechnik und Automation

weltweit Haustechnik, Energietechnik und Umwelttechnik

Lösung von Regel-, Steuer-,
Überwachungs-, Kommunikations-
und Aufbereitungsproblemen
auf dem Gebiet der Wasserwirt-
schaft und der Ablufttechnik in
Funktion des Druckes, des Flüssig-
keitsniveaus, der Menge und der
Reinheit.



Fr. Sauter AG, Geschäftsbereich Umwelttechnik, Lörracherstr. 102, CH-4125 Riehen, Telefon 061 67 12 67, Telex 64 945



Die führende Spezialfirma für Planreproduktionen seit 1928.

Grossformat-Vergrößerungen, Verkleinerungen, Planzusammensetzungen. Druck ein- und mehrfarbig von Plänen in Kleinauflage bis Format 93×132 cm.

Spezialität: Leitungskataster-Plangrundlage auf jedes Material. Entzerren und Umkopieren alter Pläne auf masshaltige Mattfilme.

E. COLLIOD+CO

Repro-Anstalt
Techn. Papiere + Zeichenfilme

3000 BERN

Weissensteinstrasse 87
Telefon 031/45 32 60

1-2/1980, 37. Jahrgang
Erscheint zehnmal jährlich

Inhalt

- 2 **Editorial**
Das Bundesgesetz über die Raumplanung ist in Kraft
- 3 **In eigener Sache**
 - Landschaftsplanung**
 - 4 Schutz und Gestaltung in der Landschaftsplanung
 - 9 Verlustbilanz Feuchtgebiete
 - 9 Waldwirtschaft und Raumplanung in Graubünden
 - 10 Von der langsamen Zerstörung der Landschaft
 - 11 Entwicklung Altstadtquartier Rennweg Zürich
 - 12 Die «sanfte Melioration» zur Erhaltung der Hecken
- Das Quartier**
- 14 Die Eingliederung neuer Bauten in bestehende Quartiere
- Energie im Bauwesen**
- 17 Energieplanung – Energiegesetze
- 20 Wie kann man sich energietechnisch beraten lassen?
- 22 **Aus dem Bundeshaus**
 - Umwelttechnik**
 - 24 Thermische Luftverpestung im Raume Basel
 - 26 **Markt**
 - 28 **VLP-Nachrichten**
 - 30 **Mosaik**



Wohnhaus über dem Zürichsee. Bei diesem Objekt wurde das individuelle Aussehen mit energieeinsparendem Baustoff realisiert. Die Aussenwandkonstruktion aus Siporex hält im Winter die Wärme zurück. Die kleindimensionierte Heizanlage ist mit einem Schiedel-Isolierkamin ausgestattet. Siporex – der Schweizer Leichtbaustein Schiedel-Isolierkamin – der Kamin für jede Brennstoffart, sind Produkte der Zürcher Ziegeleien, Zürich, Telefon 01 35 93 30
Architekt: Georges Theiler, Thalwil
Bauunternehmer: Vanoli AG, Thalwil

Impressum

Offizielles Organ der Schweizerischen Vereinigung für Landesplanung (VLP). Direktor: Dr. Rud. Stüdeli, Schänzlihalde 21, 3013 Bern, Telefon 031 42 64 44

Verlag, Druck, Abonnemente

Vogt-Schild AG, Druck und Verlag,
Dornacherstrasse 39, CH-4501 Solothurn 1,
Telefon 065 21 41 31, Telex 349 146
Postcheckkonto 45 - 4
Verlagsleiter: Hans Rölli

Redaktion

Redaktion «plan»
Marcel Hammel
Verlag Vogt-Schild AG
CH-4501 Solothurn 1
Telefon 065 21 41 31, Telex 349 146
H. U. Remund, dipl. Architekt und Planer,
6204 Sempach (Fachteil Planen),
Dr. R. Stüdeli, Direktor VLP, 3013 Bern
(Fachteil VLP)
Bruno Frangi, Bundeshaus-Redaktor,
3000 Bern

Redaktionsadresse

Redaktion «plan»
Verlag Vogt-Schild AG
CH-4501 Solothurn 1
Telefon 065 21 41 31, Telex 349 146

Redaktionskommission

Dr. R. Stüdeli, VLP, Bern, Vorsitz;
Dr. U. Luder, Solothurn; C. Haenggli, Solothurn;
M. Hammel, Solothurn; H. U. Remund,
dipl. Architekt/Planer, Sempach; Dr. Th. Pfisterer,
Aarau; R. Röthlisberger, VLP, Bern

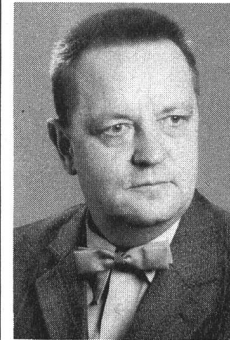
Inseratenverwaltung

Vogt-Schild AG, VS-Annoncen, Kanzleistrasse 80,
8026 Zürich, Telefon 01 242 68 68, Telex 55 426
Geschäftsleiter: W. Hochuli

Abonnementspreise: Schweiz Fr. 48.–
(Ausland plus Porto Fr. 12.–);
Einzelheft Fr. 5.50 plus Porto

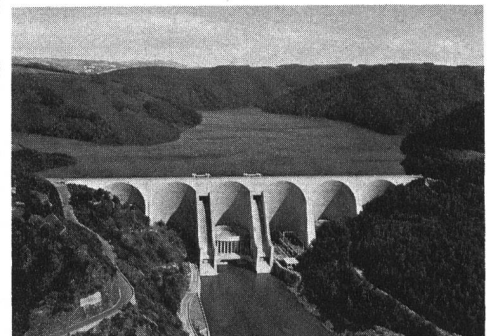
Copyright

Vogt-Schild AG, CH-4501 Solothurn 1



Seit dem 1. Januar 1980 ist das Bundesgesetz über die Raumplanung in Kraft. Als kompetenter Fachmann äussert sich hiezu der Direktor der Schweizerischen Vereinigung für Landesplanung VLP, Dr. R. Stüdeli, Bern.

Seite 2



Unter dem Titel «Schutz und Gestaltung in der Landschaftsplanung» erläutert der BSP-Planungsspezialist J. Blumer, Bern, in einem interessanten, durch internationale Beispiele ergänzten Report die Grundlagen zum regionalen Landschafts- und Siedlungsrichtplan für das Obere Emmental.

Seite 4



In der Rubrik «Das Quartier» berichtet der Raumplaner Jürg Krähenbühl, Brugg-Windisch, in einem reich illustrierten Fachbeitrag über die harmonische Eingliederung neuer Bauten in bestehende Quartiere.

Seite 14