

Objektyp: **Advertising**

Zeitschrift: **Plan : Zeitschrift für Planen, Energie, Kommunalwesen und Umwelttechnik = revue suisse d'urbanisme**

Band (Jahr): **37 (1980)**

Heft 6

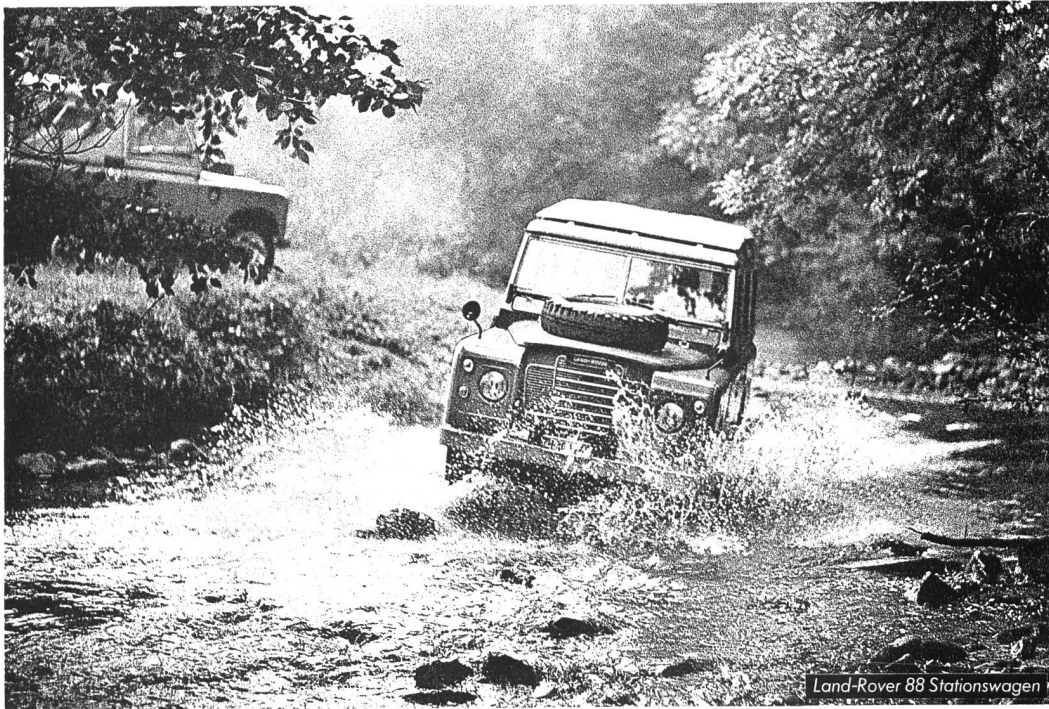
PDF erstellt am: **21.07.2024**

### **Nutzungsbedingungen**

Die ETH-Bibliothek ist Anbieterin der digitalisierten Zeitschriften. Sie besitzt keine Urheberrechte an den Inhalten der Zeitschriften. Die Rechte liegen in der Regel bei den Herausgebern. Die auf der Plattform e-periodica veröffentlichten Dokumente stehen für nicht-kommerzielle Zwecke in Lehre und Forschung sowie für die private Nutzung frei zur Verfügung. Einzelne Dateien oder Ausdrucke aus diesem Angebot können zusammen mit diesen Nutzungsbedingungen und den korrekten Herkunftsbezeichnungen weitergegeben werden. Das Veröffentlichen von Bildern in Print- und Online-Publikationen ist nur mit vorheriger Genehmigung der Rechteinhaber erlaubt. Die systematische Speicherung von Teilen des elektronischen Angebots auf anderen Servern bedarf ebenfalls des schriftlichen Einverständnisses der Rechteinhaber.

### **Haftungsausschluss**

Alle Angaben erfolgen ohne Gewähr für Vollständigkeit oder Richtigkeit. Es wird keine Haftung übernommen für Schäden durch die Verwendung von Informationen aus diesem Online-Angebot oder durch das Fehlen von Informationen. Dies gilt auch für Inhalte Dritter, die über dieses Angebot zugänglich sind.



Land-Rover 88 Stationswagen

## Unwiderstehlich.

Allradantrieb und Reduziergetriebe für jedes Gelände

## Unverwüstlich.

Rostfreie Leichtmetallkarosserie und Chassisrahmen aus Kastenprofilen

## Universal.

Für jeden Einsatz die passende Variante dank Baukastenbauweise und 2 Radständen

## Unermüdlich.

Schleppt 6 Tonnen Anhängelast und trägt bis zu 1040 kg Nutzlast

## Diensttauglich.

Bundesbeitrag von Fr. 5000.- für Pick-up und Hardtop 109

## Ausgereift.

Seit 1948 über 1 Million Einheiten gebaut

## Siegesgewohnt.

Marktleader der zivilen Geländefahrzeuge in der Schweiz

## Unaufhaltsam.

2 Motoren und ideal abgestimmte Antriebsaggregate lassen ihn auch unter extremsten Bedingungen durchkommen



### Typ 88

4-Zylinder-Motor, 2282 ccm, 51,5 kW (70 PS) DIN, 11,62 Steuer-PS, von Fr. 23'600.- bis 25'800.-



Pick-up mit Blache



Blachenverdeck



Hardtop



Stationswagen

### Typ 109

4-Zylinder-Motor wie Typ 88, Nutzlast bis 1040 kg, von Fr. 26'900.- bis 28'500.-



Pick-up mit Blache



Hardtop



Stationswagen

### Typ 109 V8

V8-Motor, 3528 ccm, 67,7 kW (92 PS) DIN, Nutzlast bis 1005 kg, 17,98 Steuer-PS, permanenter Allradantrieb von Fr. 28'600.- bis 30'500.-



Pick-up mit Blache



Hardtop



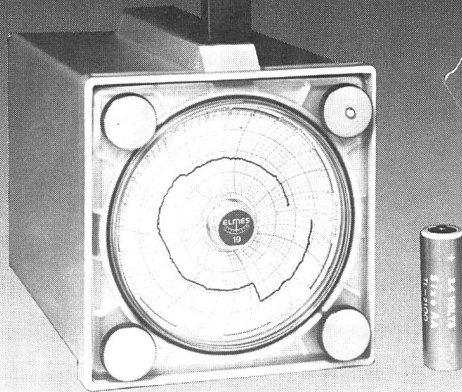
Stationswagen

Für Firmen, Gewerbe und Privatpersonen: Leyland Multi-Leasing, Auskunft 01-52 97 20

T&T

Import: British Leyland (Schweiz) AG, Badenerstrasse 600, 8048 Zürich, Tel. 01-54 18 20. AG Safenwil: Emil Frey AG, 062-67 91 11 - Wohlen: H. Hausherr, 057-6 23 01 - Herzloch: F. Müller, 064-48 14 48 - AR Teufen: A. Ulmann, 071-33 21 11 - BE Bern-Liebefeld: Emil Frey AG, 031-53 81 81 - Bern-Wabern: J. & E. Waery AG, 031-54 26 22 - Biel-Brügg: M. Schlapbach, 032-53 22 53 - Langnau i.E.: P. Fuhrer AG, 035-2 31 31 - Linden/Oberdiessb.: P. Gasser, 031-97 10 58 - Moutier: Balmer SA, 032/93 18 75 - Thun: Hürzeler AG, 033/22 33 00 - Wiedlisbach: U. Allemann, 065-76 32 32 - Burgdorf: Autohaus Fankhauser, 034-22 05 04 - Feutersony: Gebr. Gehret, 030-5 10 21 - Frauenkappelen: E. Aebi AG, 031-50 12 12 - Frutigen: P. Schmid, 033-71 16 68 - Interlaken: H. Oertel, 036-22 19 39 - Kallnach: F. Suter, 032-82 35 35 - Langenthal: F. Spichiger, 063-22 09 70 - Laufen: P. Hof, 061-89 64 94 - Lyss: B. Logos, 032-84 58 21 - Riggisberg: H. P. Flückiger, 031-80 20 28 - Spiez: H. Bischoff, 033/54 37 36 - BL Lausen: R. Buser AG, 061-91 26 55 - Niederdorf: K. Abt, 061-97 88 22 - BS Basel: C. Schlöterbeck Automobile AG, 061-22 00 50 - Basel: L. Bernhardt AG, 061-43 11 43 - GL Glarus: Garage zur Höhe, 058-61 31 77 - Glarus: M. Schielly, 058-61 18 34 - Niederurnen: A. Zogg, 058-21 36 62 - GR Chur: Garage Stadel AG, 081-22 31 21 - Chur: Garage Cominat AG, 081-22 37 37 - Davos-Platz: W. Dürst - 083-3 79 44 - Poschhiovo: A. Paganini, 082-5 08 86 - St. Moritz: Auto-Mathis AG, 082-3 12 13 - Truns: G. Mazzetta, 086-8 19 12 - LU Luzern: Schwermann AG, 041-23 81 81 - Luzern: Epper a. d. Autobahn AG, 041-41 40 40 - Sursee: Ring-Garage Mauensee AG, 045-21 35 36 - OW Kerns: J. Windlin, 041-66 44 66 - Engelberg: Grand-Garage Epper GmbH, 041-94 24 24 - SG Goldach: W. Studer, 071-41 14 27 - Jona: Auto-Reiser, 055-27 33 27 - St. Gallen: Bächtold AG, 071-22 19 13 - Wil: Süd-Garage AG Wll, 073-23 50 10 - Bad Ragaz: M. von Ratz, 085-9 29 29 - Benken: O. Kessler, 055/75 19 36 - Degerheim: Garage Peter AG, 071-54 11 82 - Ebnat-Kappel: R. Bertschi, 074-3 21 66 - Mels: W. Graf, 085-2 12 62 - Mels: P. Wältli, 085-2 16 18 - Oberuzwil: Baldag AG, 073-51 63 63 - St. Gallen: Garage Eisenhut, 071-24 68 58 - SH Schaffhausen: B. Baldinger, 053-5 62 23 - Neuhausen: Rattin AG, 053-2 24 88 - SO Solothurn: U. Kiefer, 065-22 29 57 - Hägendorf: Garage Zbinden, 062-46 12 31 - Zuchwil: W. Rheiner AG, 065-25 62 18 - SZ Gross: A. Andermatt, 055-53 33 20 - Freienbach: R. Oberlin, 055-48 18 17 - Ibach: H. Hediger, 043-21 22 77 - TG Frauenfeld: Garage Lüthy AG, 054-7 62 21 - Romanshorn: Rittershaus Mobile Systeme AG, 071-63 21 44 - Andhausen Berg: A. Haag, 072-46 12 93 - Ettenhausen: W. Diezinger, 052-47 34 37 - Frauenfeld: Garage Schmid AG, 054-7 32 00 - Hüttwilen: K. Wältli, 054-9 22 31 - UR Flüelen: Senn Automobile AG, 044-2 24 56 - Flüelen: Touring-Garage AG, 044-2 12 59 - VS Visp: Schnyding AG, 028-46 11 44 - Zermatt: J. Schnyding, 028-67 19 19 - ZG Baar: H. Binzegger, 042-31 22 56 - ZH Winterthur: Elite-Garage AG, 052-28 12 22 - Zürich: Emil Frey AG, 01-54 55 00 - Zürich: Emil Frey AG, Glathof-Garage, 01-40 23 33 - Zürich: Emil Frey AG, Tiefenbrunn-Garage, 01-55 22 22 - Effretikon: Auto-Bättig, 052-32 27 63 - Erlenbach: H. Kästli, 01-910 05 69 - Esslingen: H. Meier AG, 01-984 05 71 - Fischthal: A. Portner, 055-96 13 77 - Hinwil: P. P. Sauber AG, 01-937 38 81 - Hirzel: W. Jenni, 01-729 91 67 - Kloten: Barbieri AG, 01-814 18 38 - Nänikon: G. Roos, 01-941 25 74 - Neuthal: J. Bösch, 01-939 16 62 - FL Schaan: M. Beck, 075-2 27 08.

## ELMES 19 Temperaturschreiber mit Batterieantrieb

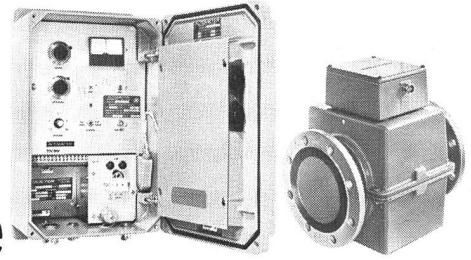


- präzis – robust – kompakt
- Papiervorschub 1/7/14/30/60 oder 90 Tage/Umdrehung
- Batterie-Lebensdauer >9 Monate bei 30 Tage/Umdrehung
- wartungsfreies Registriersystem

**ELMES STAUB+CO AG**  
Fabrik elektrischer Messinstrumente  
CH-8805 Richterswil / Schweiz  
☎ 01/784 22 22 Telex 875 525

## Sie fressen fast alles

Die magnetisch-induktiven Durchflussmesser von Altimeter



- TIV 60**  
Getastetes Gleichfeld
  - TIV 50**  
50 Hz. Wechselfeld
  - TIV 50**  
Kapazitiv Schaltung
  - IDA 22**  
Durchflussanzeiger
- Fragen Sie uns, wir können Ihnen mehr darüber sagen

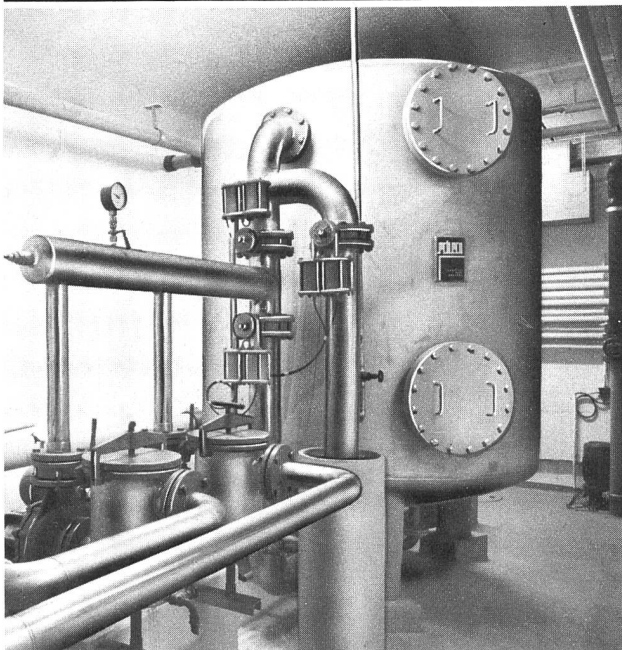
ALTIMETER  
KROHNE  
VISOMAT

Schützenmattstrasse 43  
Postfach 4003 Basel  
Telefon 061 - 22 99 11

**RHEOMETRON AG**  
MESSEN STEuern REGELN

**Scheco AG**  
Tochtergesellschaft der Beglinger Holding AG

**Scheco AG**  
8404 Winterthur  
Hegistrasse 41  
Tel. 052/27 2121



Über 20jährige

## Filteranlagen

sind dank bestem Material und fachgerechtem Service heute noch in Betrieb!

Unser Wasseraufbereitungsprogramm umfasst:

- Drucksandfilter
- Anschwemmfilter
- Entkeimungsanlagen
- Beckenzwischenböden
- Trennwände
- Aufbereitung von Frischwasser, Abwasser und wässrigen Lösungen
- Wärmepumpen/Wärmetauscher
- Bodenabläufe

Scheco AG, der richtige Partner für Anspruchsvolle. Fachtechnische Beratung, Planung, Ausführung und Unterhalt.

**Kälte + Isolierungen  
Verfahrenstechnik  
Wasseraufbereitung**