

Zeitschrift: Plan : Zeitschrift für Planen, Energie, Kommunalwesen und Umwelttechnik = revue suisse d'urbanisme
Band: 38 (1981)
Heft: 5

Titelseiten

Nutzungsbedingungen

Die ETH-Bibliothek ist die Anbieterin der digitalisierten Zeitschriften. Sie besitzt keine Urheberrechte an den Zeitschriften und ist nicht verantwortlich für deren Inhalte. Die Rechte liegen in der Regel bei den Herausgebern beziehungsweise den externen Rechteinhabern. [Siehe Rechtliche Hinweise.](#)

Conditions d'utilisation

L'ETH Library est le fournisseur des revues numérisées. Elle ne détient aucun droit d'auteur sur les revues et n'est pas responsable de leur contenu. En règle générale, les droits sont détenus par les éditeurs ou les détenteurs de droits externes. [Voir Informations légales.](#)

Terms of use

The ETH Library is the provider of the digitised journals. It does not own any copyrights to the journals and is not responsible for their content. The rights usually lie with the publishers or the external rights holders. [See Legal notice.](#)

Download PDF: 06.10.2024

ETH-Bibliothek Zürich, E-Periodica, <https://www.e-periodica.ch>

A 4015

plan

ETH-ZÜRICH

12. Mai 1981

BIBLIOTHEK

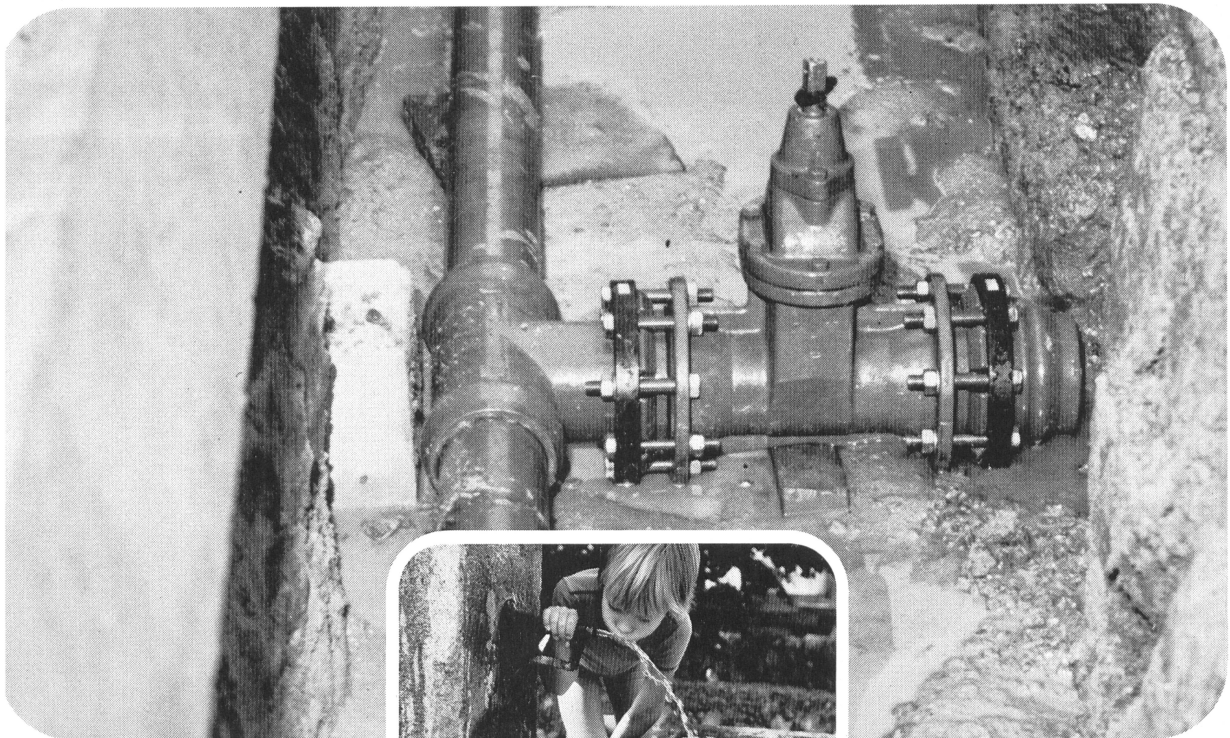
- Offene Quartierplanung
- Wasserversorgung
- Abwasserkontrolle
- Entwässerung
- Wasser- und Energieversorgung
- Stadterneuerung
- Markt





STEMU[®]-Fittings aus PVC MMA, E von +GF+ für flanschbare Metallarmaturen

Ein weiterer Baustein auf dem Weg zum kompletten
Kunststoff-Programm in der Wasserversorgung



Nach Einführung des STEMU-Basisprogramms MMB, MR bietet **+GF+** neu für erdverlegte PVC-Druckwasserleitungen STEMU-Fittings MMA, E aus PVC für

● das zugfeste, austauschbare, werkstoffgerechte Anflanschen von Schiebern und Hydranten

● optimale, gleichmässige, gezielte Kräfteverteilung

● d 63–d 225/160, PN 10

● Sicherheit der Verbindung Kunststoff-Fitting/Metallarmatur

durchdacht – konsequent – überzeugend
flanschbare STEMU-Fittings aus PVC von +GF+

+GF+

Georg Fischer Aktiengesellschaft, Schaffhausen (Schweiz)

Postadresse: CH-8201 **Schaffhausen**

Telefon: (053) 8 11 11, Telegramme: geofischer, Telex: 76818 gfsh ch

Planen und Installieren von Steuerungen gehören zusammen. So wie Ewinag und Elektro-Winkler.

Für die Steuerung von Prozessabläufen braucht es eine ausgezeichnete Planungs- und eine ausgezeichnete Installationsfirma. Wenn jedoch die Koordination nicht klappt, ist das Resultat alles andere als ausgezeichnet. Zeit geht verloren. Geld geht verloren. Von der Geduld, die man verliert, gar nicht zu reden.

Damit Planung und Installation aus einem Guss sind, arbeiten Ewinag (eine Firma, die Steuerungen plant und baut) und Elektro-Winkler (eine Firma, die auch Steuerungen installiert) eng zusammen. Beide haben das gleiche Management. Ihre Firmengebäude liegen nebeneinander.

Elektro-Winkler plant, installiert und betreut mit 230 Mitarbeitern sämtliche Stark- und Schwachstromanlagen, z.B. Kabelanlagen für Nieder- und Hochspannung, Klima-, Kühl- und Ventilationsanlagen, Licht, Kraft und Wärme in Wohn-, Gewerbe- und Industriegebäuden sowie in Schul- und Geschäftshäusern, Raum- und Aussenbeleuchtungen (Sportplätze), Kläranlagen, Wasserversorgungen, Notstromanlagen, Zivilschutzanlagen, Telefonanlagen jeder Art (Konzession A), Lichtsignal-, Personensuch- und Gegensprechanlagen, Feuermelde- und Einbruchsignalanlagen, Verkehrsregelanlagen ASEGA, Wärmekabelanlagen Confotherm (System Dätwyler).

Elektro-Winkler arbeitet auch als Generalunternehmung für elektrotechnische Anlagen.

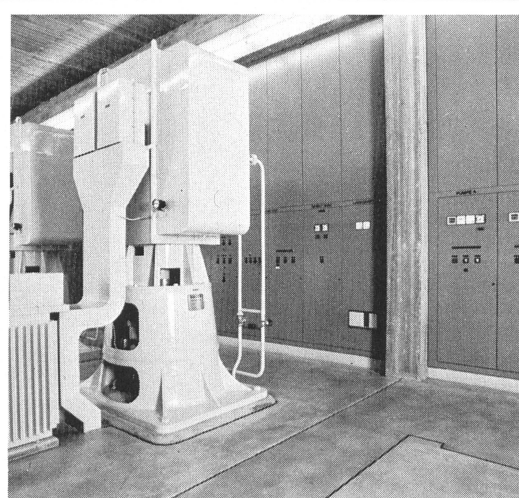
Elektro-Winkler Verkaufsgeschäfte: Zürich und Kloten

Die Mitarbeiter kennen sich und sind aufeinander eingespielt. Und an ausgezeichneten Resultaten ihrer Zusammenarbeit fehlt es nicht.

Natürlich übernimmt die Ewinag auch reine Planungsaufgaben und Elektro-Winkler auf dem Gebiet der Steuerungstechnik reine Installationsar-

beiten. Aber auch dabei profitiert jede Firma vom Spezialwissen der andern. Was die Ewinag plant, lässt sich leicht realisieren. Und was Elektro-Winkler installiert, hat den nötigen planungstechnischen Hintergrund.

Kommen Sie zu uns beiden.



*Ein Beispiel für die erfolgreiche Zusammenarbeit zwischen der Ewinag und Elektro-Winkler:
Die elektrischen Anlagen im Pumpwerk Lyren für die Wasserversorgung der Stadt Zürich.*

Die **Ewinag** projektiert, baut und betreut mit 60 Mitarbeitern

- elektrische, elektronische und pneumatische Mess-, Steuer- und Regelanlagen, z.B. für Wasserversorgungen, Kläranlagen, Klimatisierungs- und Heizzentralen, Aufbereitungs- und Förderanlagen, automatisierte Fabrikationsstrassen.
- Schaltausrüstungen für Maschinen und Antriebe.
- Energieverteilanlagen.

- Hochspannungsschaltanlagen und Transformatorenstationen.

Die Ewinag entwickelt und verkauft Normschalttafeln, Steuerpulte, Normbauteile und 19-Zoll-Einschübe.



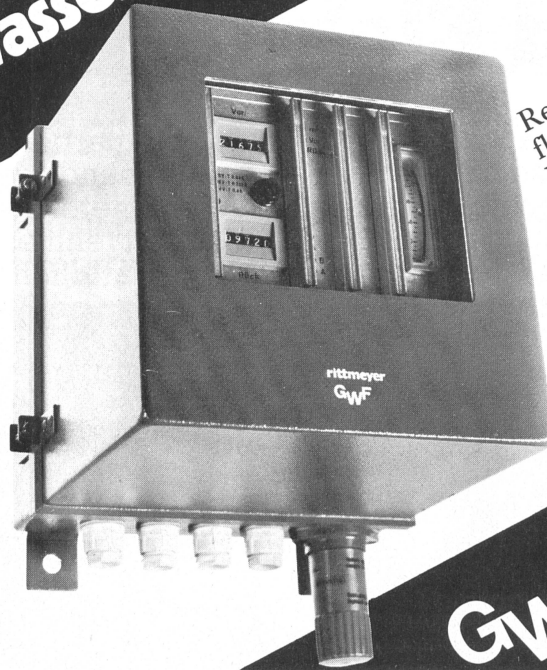
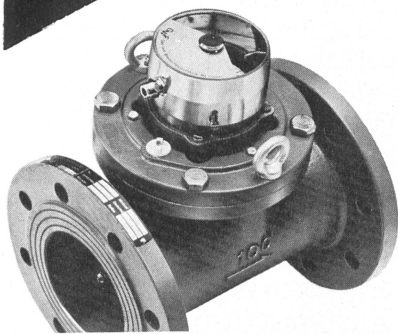
Elektro-Winkler & Cie AG

Zürich, Telefon 01-211 04 30 · Glattbrugg, Telefon 01-810 40 40
Kloten, Telefon 01-814 35 35 · Bremgarten AG, Telefon 057-550 60



Ewinag Aktiengesellschaft, Glattbrugg, Telefon 01-810 50 20

GWF- Elektronik zur Fernübertragung von Kaltwasser-Messwerten

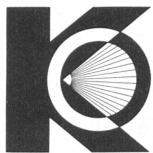


Registrierung von Durchfluss und Menge mit Woltman- und Turbinenzähler
Vor- und Rücklaufmessung
Flanschen ND 10 - 25
Grösse NW 50 - 500 mm

GWF

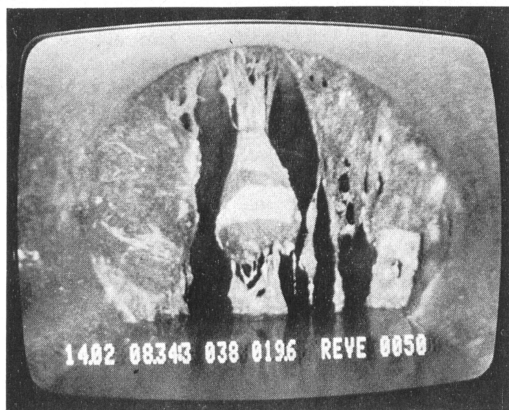
Gas- und Wassermesserfabrik AG
Obergrundstr. 119
6002 Luzern
Tel. 041/41 24 24

784



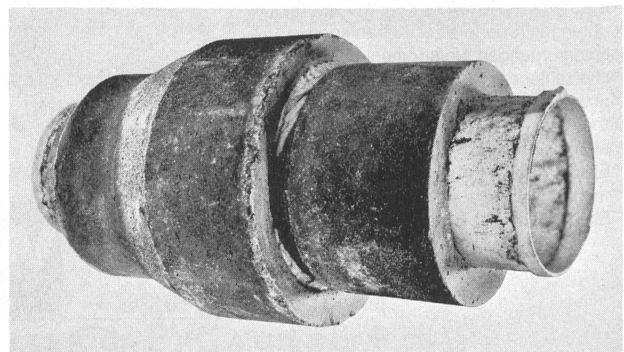
Krähenmann AG

CH-9202 Gossau
Tel. 071 85 35 11



- Kanal-Spülen
- Kanal-Fernsehen
- Brunnen-/Bohrloch-Fernsehen

- Kanal-Ausbohren
- Kanal-Auskleidung, KASAPRO
- «Insituform»-Relining
- Fugen-Abdichten «PENETRYN»
- Gasrohrsanierung



KASAPRO AG
CH-9202 Gossau

Telefon 071 85 35 11

