

Objekttyp: **TableOfContent**

Zeitschrift: **Plan : Zeitschrift für Planen, Energie, Kommunalwesen und Umwelttechnik = revue suisse d'urbanisme**

Band (Jahr): **39 (1982)**

Heft 1-2

PDF erstellt am: **21.07.2024**

Nutzungsbedingungen

Die ETH-Bibliothek ist Anbieterin der digitalisierten Zeitschriften. Sie besitzt keine Urheberrechte an den Inhalten der Zeitschriften. Die Rechte liegen in der Regel bei den Herausgebern. Die auf der Plattform e-periodica veröffentlichten Dokumente stehen für nicht-kommerzielle Zwecke in Lehre und Forschung sowie für die private Nutzung frei zur Verfügung. Einzelne Dateien oder Ausdrucke aus diesem Angebot können zusammen mit diesen Nutzungsbedingungen und den korrekten Herkunftsbezeichnungen weitergegeben werden. Das Veröffentlichen von Bildern in Print- und Online-Publikationen ist nur mit vorheriger Genehmigung der Rechteinhaber erlaubt. Die systematische Speicherung von Teilen des elektronischen Angebots auf anderen Servern bedarf ebenfalls des schriftlichen Einverständnisses der Rechteinhaber.

Haftungsausschluss

Alle Angaben erfolgen ohne Gewähr für Vollständigkeit oder Richtigkeit. Es wird keine Haftung übernommen für Schäden durch die Verwendung von Informationen aus diesem Online-Angebot oder durch das Fehlen von Informationen. Dies gilt auch für Inhalte Dritter, die über dieses Angebot zugänglich sind.

1-2/1982, 39. Jahrgang
Erscheint neunmal jährlich

Inhalt

Editorial

- 5 Baulandpreise und Mietzinse als Alarmzeichen

Planen

- 6 Übergabe des Erne-Preises 1981
8 Neue Wege im Sporthallenbau

Das Quartier

- 10 Der Wandel eines innerstädtischen Quartiers in Chur

VLP-Nachrichten

Energie

- 17 Hilsa 82 Zürich

Umwelttechnik

Markt

Kommunalmarkt

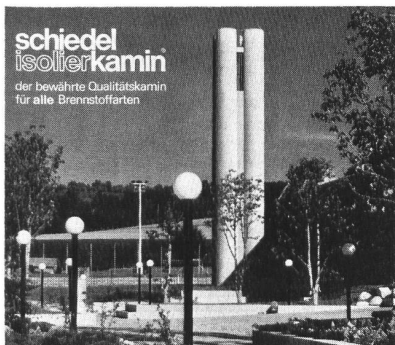
- 26 Rückblick Nutzfahrzeug-Salon Genf

Aus dem Bundeshaus

- 28 Trendumkehr im Wohnungsbau?

Mosaik

30



schiedel isolierkamin
der bewährte Qualitätskamin für alle
Brennstoffarten

Beratung und Verkauf:
Zürcher Ziegeleien
Giesshübelstrasse 40
8021 Zürich
Telefon 01 35 93 30

Impressum plan

Offizielles Organ der Schweizerischen
Vereinigung für Landesplanung (VLP). Direktor:
Dr. R. Stüdeli, Schänzlihalde 21, 3013 Bern
Telefon 031 42 64 44
Verlag Vogt-Schild AG, Solothurn und Zürich

Redaktion

Chefredaktor: Marcel Hammel
Redaktionsassistentin: Marianne Flury
Verlag Vogt-Schild AG
H. U. Remund, dipl. Architekt und Planer
6204 Sempach (Fachteil Planen)
R. Stulz, Planpartner AG, 8008 Zürich
(Fachteil Energie)
Dr. R. Stüdeli, Direktor VLP, 3013 Bern
(Fachteil VLP)
Bruno Frangi, Bundeshaus-Redaktor
3000 Bern (Fachteil Aus dem Bundeshaus)

Redaktionsadresse

Redaktion «plan»
Verlag Vogt-Schild AG, CH-4501 Solothurn
Telefon 065 21 41 31, Telex 34 646

Redaktionskommission

Dr. R. Stüdeli, Bern, Vorsitz
Dr. U. Luder, Solothurn;
M. Hammel, Solothurn; H. U. Remund,
Sempach; Dr. Th. Pfisterer, Aarau;
R. Röthlisberger, VLP, Bern

Verlag, Druck, Abonnemente

Vogt-Schild AG, Druck und Verlag
Dornacherstrasse 39, CH-4501 Solothurn
Telefon 065 21 41 31, Telex 34 646
Marketingleiter: Hans Röllli

Jahresabonnement für 9 Ausgaben:
Schweiz Fr. 48.– (Ausland plus Fr. 12.– Porto)
Einzelheft Fr. 5.50 plus Porto, PC 45-4

Inseratenverwaltung

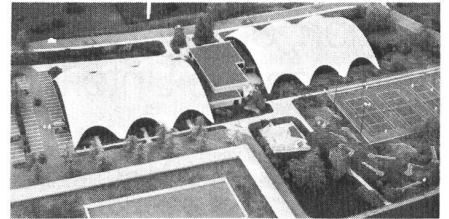
Vogt-Schild AG, VS-Annoncen, Kanzleistrasse 80
Postfach, CH-8026 Zürich
Telefon 01 242 68 68, Telex 812 370
Geschäftsleiter: Werner Hochuli

Copyright

by Vogt-Schild AG, CH-4501 Solothurn

plan

Zeitschrift für Planen,
Bauen und Umweltechnik



Planen

Der Sportstättenbau ist heute zu einem nicht unwichtigen Beschäftigungsgebiet der schweizerischen Baubranche geworden. «plan» stellt deshalb ein Sporthallenprojekt vor, bei dem nicht nur in baulich-technischer Hinsicht, sondern auch in bezug auf Trägerschaft und Finanzierung neuartige Wege beschrritten werden.

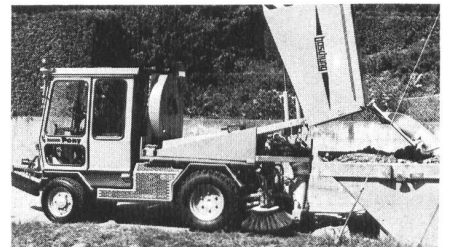


Das Quartier

Der Quartierplan, der nach langem nun rechtsgültig für eine Überbauung in Chur vorliegt, hat zum Ziel, einen künftig gangbaren Weg aufzuzeigen, wie mit verschiedenen Mitteln und Massnahmen ein innerstädtisches Quartier den unterschiedlichen Anforderungen weitgehend gerecht werden kann.

Energie

Die Hilsa 82 – 7. Internationale Fachmesse der Heizungs-, Luft- und Sanitärtechnik – die vom 16. bis 20. März in Zürich-Oerlikon stattfindet, bietet echte Lösungen zum Energiesparen an.



Kommunalmarkt

Was gab es Neues am Nutzfahrzeug-Salon in Genf zu sehen?

Aus dem Bundeshaus

Gibt es eine Trendumkehr im Wohnungsbau? Bruno Frangi analysiert die Bautätigkeit in der Schweiz und wagt eine Prognose für 1982.

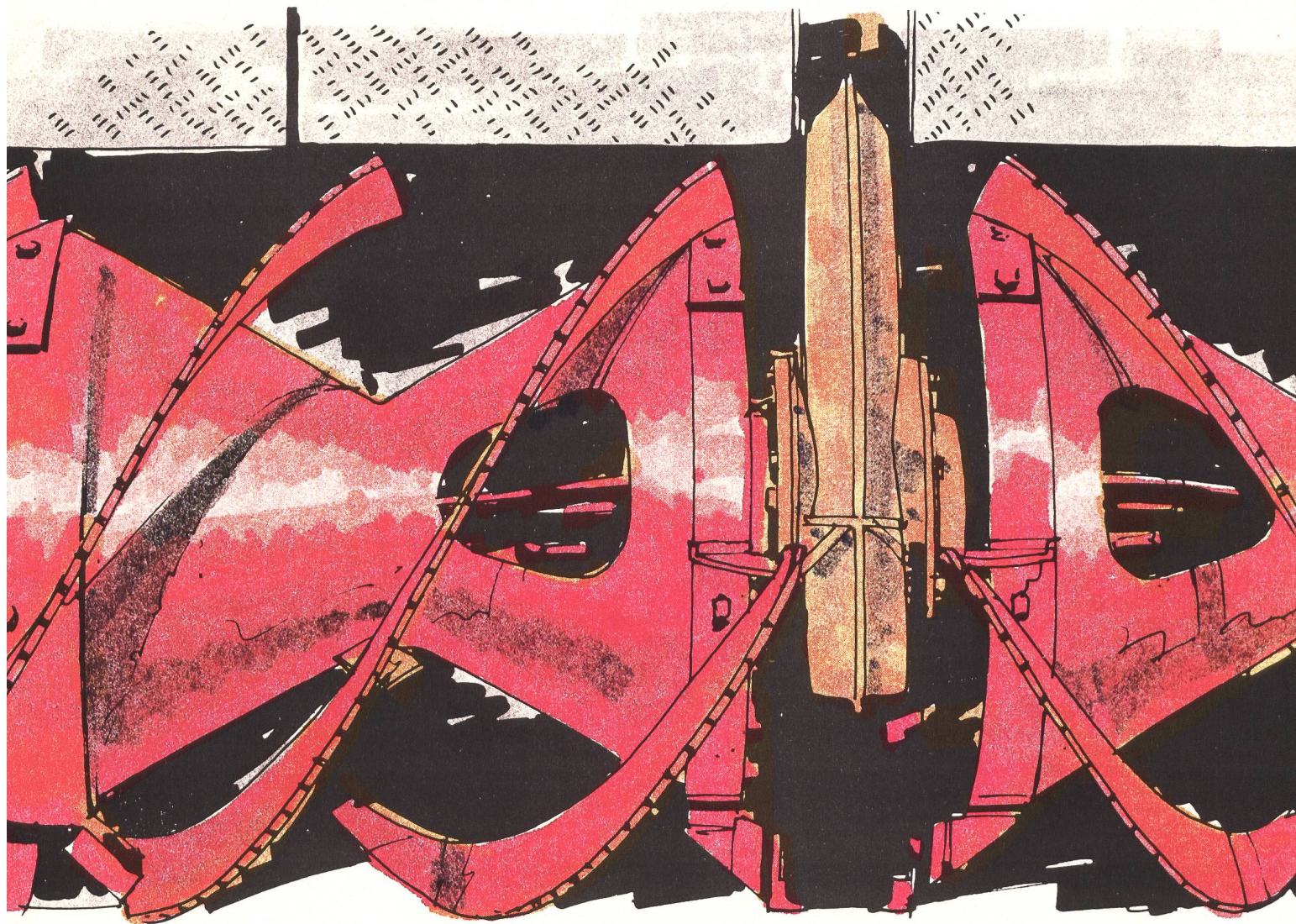


Das ist die R-400. Von Rolba.

Ihr Steckbrief: Universell einsetzbar, inner- und ausserorts und auf Passstrassen. Trägerfahrzeug/Räumaggregat und Motor sind genau aufeinander abgestimmt. 4-Rad-Antrieb mit Differentialsperren vorne und hinten. Eine gesamthaft robuste Konstruktion, die für eine lange Lebensdauer in harten Einsätzen bürgt. Verlangen Sie Unterlagen.



Rolba AG, Zürcherstrasse 51, 8620 Wetzikon
Tel. 01/933 0131, Telex 875 404



Dieses Aggregat fräst sich durch jede Schneearart. Dank dem bewährten Rolba-Frösschleuder-Prinzip schleudert es den Schnee via Auswurfkamin ins Gelände oder präzise auf Lastwagen.