

Objekttyp: **TableOfContent**

Zeitschrift: **Plan : Zeitschrift für Planen, Energie, Kommunalwesen und Umwelttechnik = revue suisse d'urbanisme**

Band (Jahr): **39 (1982)**

Heft 4

PDF erstellt am: **21.07.2024**

Nutzungsbedingungen

Die ETH-Bibliothek ist Anbieterin der digitalisierten Zeitschriften. Sie besitzt keine Urheberrechte an den Inhalten der Zeitschriften. Die Rechte liegen in der Regel bei den Herausgebern.

Die auf der Plattform e-periodica veröffentlichten Dokumente stehen für nicht-kommerzielle Zwecke in Lehre und Forschung sowie für die private Nutzung frei zur Verfügung. Einzelne Dateien oder Ausdrucke aus diesem Angebot können zusammen mit diesen Nutzungsbedingungen und den korrekten Herkunftsbezeichnungen weitergegeben werden.

Das Veröffentlichen von Bildern in Print- und Online-Publikationen ist nur mit vorheriger Genehmigung der Rechteinhaber erlaubt. Die systematische Speicherung von Teilen des elektronischen Angebots auf anderen Servern bedarf ebenfalls des schriftlichen Einverständnisses der Rechteinhaber.

Haftungsausschluss

Alle Angaben erfolgen ohne Gewähr für Vollständigkeit oder Richtigkeit. Es wird keine Haftung übernommen für Schäden durch die Verwendung von Informationen aus diesem Online-Angebot oder durch das Fehlen von Informationen. Dies gilt auch für Inhalte Dritter, die über dieses Angebot zugänglich sind.

Ein Dienst der *ETH-Bibliothek*
ETH Zürich, Rämistrasse 101, 8092 Zürich, Schweiz, www.library.ethz.ch

<http://www.e-periodica.ch>

4/1982, 39. Jahrgang
Erscheint neunmal jährlich

Inhalt

Editorial

- 5 Ein «schönes» Haus...

Planen

- 6 Der regionale Realisierungsplan
10 Postulat Bircher
10 Neuer Kantonsplaner und Naturschutzbeamter

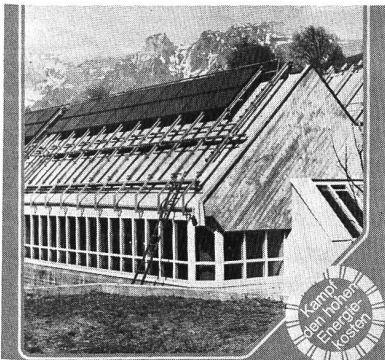
Muba-Sonderschau Energie

- 13 Die Rolle des Fensters
20 Sonnenenergie und Alternativen
25 Isolieren

VLP-Nachrichten

Aus dem Bundeshaus

- 30 Bauzonen und Bevölkerungsentwicklung



**Sonnenkollektor-Anlage
Eschen FL**

Für die Beheizung des ausgedehnten Schul- und Sportzentrums in Eschen FL mit Hallenbad wurde in vorbildlicher Weise die Sonnenenergie angezapft. Die 600 m² doppelt verglaste Sonnenkollektoren Sessa-Therm mit Kupferabsorber heizen in Verbindung mit einer Wärmepumpe alle Räume; gleichzeitig wird das Bade- und Duschwasser temperiert.

Bild: Aufbau der Sonnenkollektoren Sessa-Therm®, montiert auf Stahlträgerkonstruktion.

Ernst Schweizer AG, 8908 Hedingen

Impressum plan

Offizielles Organ der Schweizerischen
Vereinigung für Landesplanung (VLP). Direktor:
Dr. R. Stüdeli, Schänzlihalde 21, 3013 Bern
Telefon 031 42 64 44
Verlag Vogt-Schild AG, Solothurn und Zürich

Redaktion

Chefredaktor: Marcel Hammel
Redaktionsassistentin: Marianne Flury
Verlag Vogt-Schild AG
H. U. Remund, dipl. Architekt und Planer
6204 Sempach (Fachteil Planen)
R. Stulz, Planpartner AG, 8008 Zürich
(Fachteil Energie)
Dr. R. Stüdeli, Direktor VLP, 3013 Bern
(Fachteil VLP)
Bruno Frangi, Bundeshaus-Redaktor
3000 Bern (Fachteil Aus dem Bundeshaus)

Redaktionsadresse

Redaktion «plan»
Verlag Vogt-Schild AG, CH-4501 Solothurn
Telefon 065 21 41 31, Telex 34 646

Redaktionskommission

Dr. R. Stüdeli, Bern, Vorsitz
Dr. U. Luder, Solothurn;
M. Hammel, Solothurn; H. U. Remund,
Sempach; Dr. Th. Pfisterer, Aarau;
R. Röthlisberger, VLP, Bern

Verlag, Druck, Abonnemente

Vogt-Schild AG, Druck und Verlag
Dornacherstrasse 39, CH-4501 Solothurn
Telefon 065 21 41 31, Telex 34 646
Marketingleiter: Hans Rölli

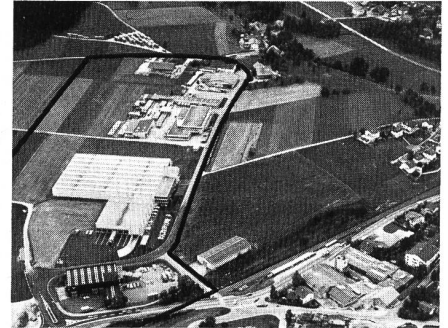
Jahresabonnement für 9 Ausgaben:
Schweiz Fr. 48.— (Ausland plus Fr. 12.— Porto)
Einzelheft Fr. 5.50 plus Porto, PC 45-4

Inseratenverwaltung

Vogt-Schild AG, VS-Annoncen, Kanzleistrasse 80
Postfach, CH-8026 Zürich
Telefon 01 242 68 68, Telex 812 370
Geschäftsleiter: Werner Hochuli

Copyright

by Vogt-Schild AG, CH-4501 Solothurn



Planen

Der regionale Realisierungsplan ist, als Ergänzung des Konzeptes und des Gesamtrichtplanes, das Bindeglied zwischen Planung und Realisierung. Er enthält die zur Verwirklichung der regionalen Zielvorstellungen notwendigen Massnahmen und Realisierungshinweise.

K. Nobs schreibt über Aufgaben und Bedeutung des Realisierungsplanes.



**MUBA
Sonderschau
Energie**



Muba-Sonderschau Energie

Dass Fenster energietechnisch gesehen schwache Bauelemente sind, ist bekannt. Was für Massnahmen getroffen werden können, damit auch Energiegewinn über die Fenster möglich wird, zeigen Fachleute aus der Branche. «Wärmepumpen», «Energiedach», «Isolieren» — dies sind Stichworte von weiteren Beiträgen zum Thema «Energie».

Aus dem Bundeshaus

«Bauzonen und Bevölkerungsentwicklung» — unser Bundeshauskorrespondent Bruno Frangi kommentiert eine Studie des Bundesamtes für Raumplanung.



Das ist die Verro-City. Von Rolba.

Sie zirkuliert täglich auf Strassen, Strässchen, Gassen und Wegen und sorgt für einwandfreie Sauberkeit. Sie behindert weder den Strassenverkehr, weil sie schmal ist, noch die Fussgänger, weil sie weder Staub noch Unrat aufwirbelt, sondern einsaugt. Der Schmutz kann in der Folge auf einfache Weise in Container oder Abfallgruben gekippt werden. Die Rolba-Verro-City: ein Fahrzeug mit vielen Vorzügen. Prüfen auch Sie es.

Rolba AG, Zürcherstrasse 51, 8620 Wetzikon
Tel. 01/933 0131, Telex 875 404

rolba

Hier ein hervorste-
chendes Merkmal: der aus-
schwenkbare 3. Besen,
mit dem auch entfernte
Winkel erreicht und
gereinigt werden kön-
nen.

