

Objektyp: **BackMatter**

Zeitschrift: **Plan : Zeitschrift für Planen, Energie, Kommunalwesen und Umwelttechnik = revue suisse d'urbanisme**

Band (Jahr): **39 (1982)**

Heft 4

PDF erstellt am: **21.07.2024**

### **Nutzungsbedingungen**

Die ETH-Bibliothek ist Anbieterin der digitalisierten Zeitschriften. Sie besitzt keine Urheberrechte an den Inhalten der Zeitschriften. Die Rechte liegen in der Regel bei den Herausgebern.

Die auf der Plattform e-periodica veröffentlichten Dokumente stehen für nicht-kommerzielle Zwecke in Lehre und Forschung sowie für die private Nutzung frei zur Verfügung. Einzelne Dateien oder Ausdrucke aus diesem Angebot können zusammen mit diesen Nutzungsbedingungen und den korrekten Herkunftsbezeichnungen weitergegeben werden.

Das Veröffentlichen von Bildern in Print- und Online-Publikationen ist nur mit vorheriger Genehmigung der Rechteinhaber erlaubt. Die systematische Speicherung von Teilen des elektronischen Angebots auf anderen Servern bedarf ebenfalls des schriftlichen Einverständnisses der Rechteinhaber.

### **Haftungsausschluss**

Alle Angaben erfolgen ohne Gewähr für Vollständigkeit oder Richtigkeit. Es wird keine Haftung übernommen für Schäden durch die Verwendung von Informationen aus diesem Online-Angebot oder durch das Fehlen von Informationen. Dies gilt auch für Inhalte Dritter, die über dieses Angebot zugänglich sind.

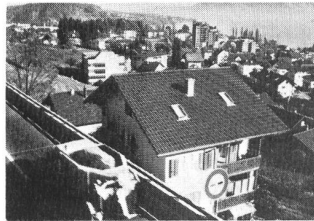
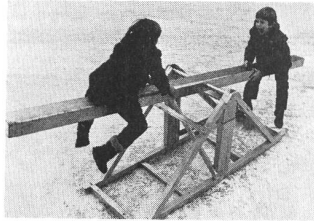
# Vorschau Vorschau Vorschau Vorschau

plan 5 vom Mai 1982 bringt unter anderem folgende Beiträge:

## Planen

Ein Schwerpunkt der Mai-Ausgabe liegt auf Erholungseinrichtungen und -anlagen.

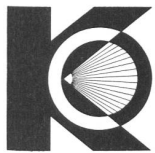
Im Zusammenhang mit der Planung von Erholungseinrichtungen sind es meistens die Gemeindebehörden, die früher oder später mit der Frage konfrontiert werden, ob zum Beispiel die immissionsreiche Lage neben einer Autobahn zulässig oder wünschbar ist. Lassen sich die Immissionen nötigenfalls auf ein unerhebliches Mass reduzieren und welche Kosten würde dies verursachen? Die Antworten auf solche Fragen sind wesentliche Entscheidungshilfen im Planungs- und Bewilligungsprozess, zusammen mit raumplanerischen Überlegungen.



## Hilsa 82

Die Hilsa 82, Internationale Fachmesse der Heizungs-, Luft- und Sanitärtechnik, die Ende März ihre Tore schloss, war ein voller Erfolg. plan präsentiert Produktneuheiten aus der Branche.

# Vorschau Vorschau Vorschau Vorschau



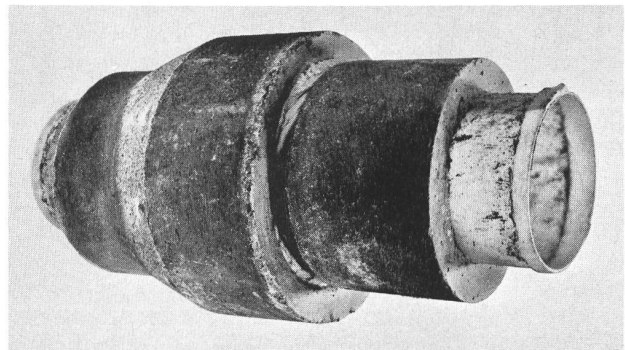
**Krähenmann AG**

CH-9202 Gossau  
Tel. 071 85 35 11



- Kanal-Spülen
- Kanal-Fernsehen
- Brunnen-/Bohrloch-Fernsehen

- Kanal-Ausbohren
- Kanal-Auskleidung, KASAPRO
- «Insituform»-Relining
- Fugen-Abdichten «PENETRYN»
- Gasrohrsanierung



**KASAPRO AG**  
CH-9202 Gossau

Telefon 071 85 35 11



# Damit können Gemeinden Millionen sparen!

Wenn ein Wasserrohr birst, ein Bagger eine Stromleitung irrtümlich herauszieht, ein Preßluftbohrer eine Gasleitung zertrümmert, eine Spitzhacke in ein Telefonkabel saust oder eine Diamantfräse ein TV-Kabel zertrennt, entstehen Riesenschäden. Denn täglich wird an den Straßen des Gemeindegebietes gearbeitet. Täglich werden neue Leitungen verlegt. Kontinuierlich verändern neue Bauprojekte das Stadt- und Landschaftsbild. Wie kann ein Plan da noch aktuell bleiben? Gut, mit konventionellen Methoden war das nicht möglich. Aber jetzt, seit es INFORMAP gibt?



## Immer up-to date mit der dynamischen INFORMAP-Karte und Datenbank

INFORMAP ist ein interaktives Kartier- und Datenbanksystem. Da werden Vermessungsdaten und bestehende Pläne mit Computerunterstützung eingegeben. Die INFORMAP-Karte ist dynamisch, denn sie wird am graphi-

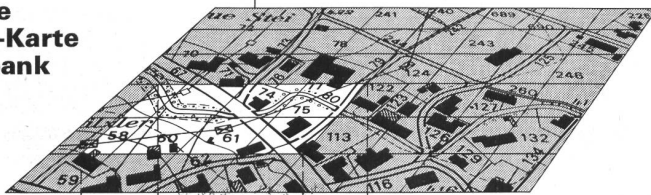
schon Bildschirm täglich mit aktuellen Informationen ergänzt. Auf Knopfdruck druckt oder zeichnet das System den Plan in beliebig wählbarer Datenkombination und in jedem gewünschten Maßstab mit hoher Perfektion: ein verbindliches Dokument mit wirklich allen erforderlichen Informationen auf dem neuesten Stand. Da weiß der Bauführer, woran er ist. Und nicht nur er...

## Abrechnungen und Kontrollinformationen auf Knopfdruck

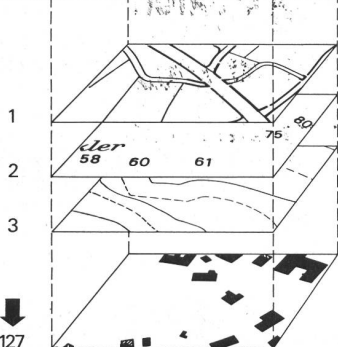
Das INFORMAP hat aber noch mehr zu bieten: neben den geometrisch-graphischen Informationen speichert es lagebezogen auch beliebige administrative Daten, wie Jahr der Rohrverlegung, Materialart, Durchmesser, Netzbelastung, Grundstückpreise, Steuer-Erhebungsdaten usw., und druckt sie in beliebiger Kombination in wenigen Sekunden als Listen aus.

## Dynamische INFORMAP-Karte und Datenbank

**Geographische Lage**  
unterteilt in regelmäßige Fazetten

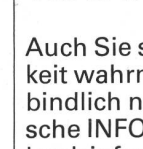
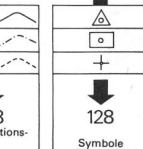
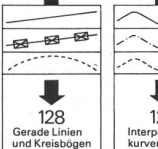
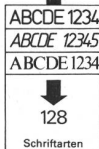
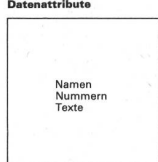


**Datentypen**  
Gruppierung ähnlicher Information



**Datenattribute**

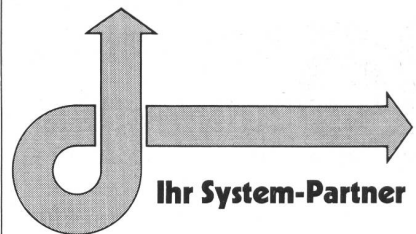
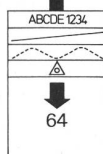
Nicht-graphische Datenattribute



Graphische Datenattribute

«Modes» für zeichnerische Darstellung

graphische Zuordnung von nicht-graphischen Datenattributen (secondary annotation)



**WILD  
HEERBRUGG**

Wild Heerbrugg AG  
CH-9435 Heerbrugg, Schweiz  
Tel. 071/70 31 31

Auch Sie sollten jetzt die Möglichkeit wahrnehmen, sich unverbindlich näher über die dynamische INFORMAP-Karte und Datenbank informieren zu lassen. Wir senden Ihnen gerne unsere ausführliche Dokumentation oder zeigen Ihnen Informap bei uns in Heerbrugg. Schreiben oder telefonieren Sie uns oder fordern Sie über die untenstehende Kennziffer mehr Informationen an.