

Objekttyp: **FrontMatter**

Zeitschrift: **Plan : Zeitschrift für Planen, Energie, Kommunalwesen und Umwelttechnik = revue suisse d'urbanisme**

Band (Jahr): **39 (1982)**

Heft 5-6

PDF erstellt am: **21.07.2024**

Nutzungsbedingungen

Die ETH-Bibliothek ist Anbieterin der digitalisierten Zeitschriften. Sie besitzt keine Urheberrechte an den Inhalten der Zeitschriften. Die Rechte liegen in der Regel bei den Herausgebern.

Die auf der Plattform e-periodica veröffentlichten Dokumente stehen für nicht-kommerzielle Zwecke in Lehre und Forschung sowie für die private Nutzung frei zur Verfügung. Einzelne Dateien oder Ausdrucke aus diesem Angebot können zusammen mit diesen Nutzungsbedingungen und den korrekten Herkunftsbezeichnungen weitergegeben werden.

Das Veröffentlichen von Bildern in Print- und Online-Publikationen ist nur mit vorheriger Genehmigung der Rechteinhaber erlaubt. Die systematische Speicherung von Teilen des elektronischen Angebots auf anderen Servern bedarf ebenfalls des schriftlichen Einverständnisses der Rechteinhaber.

Haftungsausschluss

Alle Angaben erfolgen ohne Gewähr für Vollständigkeit oder Richtigkeit. Es wird keine Haftung übernommen für Schäden durch die Verwendung von Informationen aus diesem Online-Angebot oder durch das Fehlen von Informationen. Dies gilt auch für Inhalte Dritter, die über dieses Angebot zugänglich sind.

plan

- Landschaftsplanung
Erholungsraum,
Siedlungs- und
Verkehrsplanung
- Hilsa 82: Rückblick
- Wasser
Förderung, Aufbereitung,
Verteilung
- Gemeinsames Bauen

ETH-ZÜRICH

27. Mai 1982

BIBLIOTHEK



horschung Pony

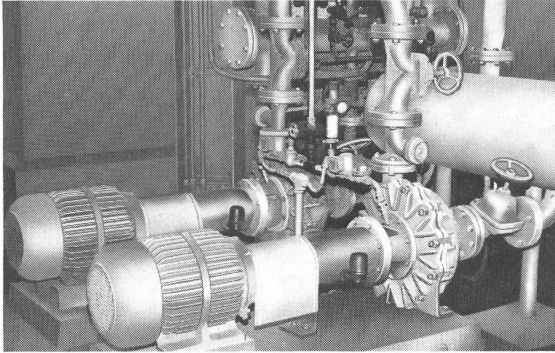
selbstaufnehmende Saug-Kehrmaschine Typ BPK 1

In der Von Roll'schen Giesserei in Choindez werden täglich 9000000 m³ Luft gereinigt. Luftfilterwaschanlagen in dieser sowie in zahlreichen ähnlichen Anlagen reinigen die Luft.

2 EGGER verschleissfeste TURO-Pumpen sorgen für die reibungslose Beseitigung der abrasiven Staubrückstände. EGGER-Pumpen. Pumpen von bester Qualität. Mit ausgefeilter Technik und aus besten Materialien.

Ausserdem – EGGER liefert ein vollständiges Pumpen-Programm nach dem Baukasten-System oder Sonderkonstruktionen. Verlangen Sie die Dokumentation.

TURO®  **EGGER**



Cressier – Mannheim – Mailand

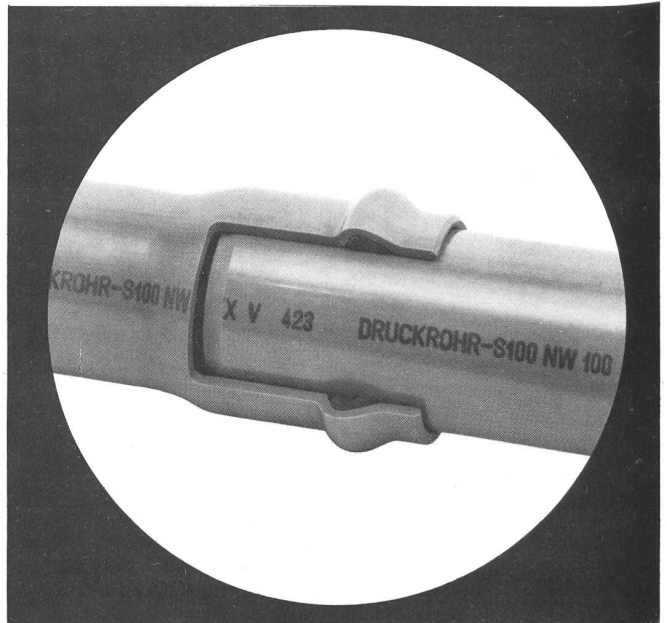
Emile EGGER & Cie AG
Pumpenbau und Maschinenfabrik
2088 Cressier NE/Schweiz
Telefon 038 48 11 22
Telex 35 207

Er schätzt saubere Luft!

(9000000 m³ Luft pro Tag wird gereinigt).



Für eine sichere und kostensparende Wasserversorgung:



JANODUR S100 Druckrohre mit Steckmuffen

aus UPVC

Druckstufen:
Nenndruck 6 und 10 bar

- einfache und zeitsparende Verlegung
- absolut dichte Rohrverbindungen
- korrosionsbeständig
- hohe Durchflussleistung
- komplettes Formstückprogramm
- Nennweiten von 50 bis 200 mm

Grössere Dimensionen und höhere Druckstufen auf Anfrage!

geprüft



examiné

approuvé

Jansen AG, 9463 Oberriet SG zugelassen
Stahlröhren- und Sauerstoff-Werke, Kunststoffwerk
Telefon 071/780 111, Telex 77 159

JANSEN