

# Vorschau

Objektyp: **Group**

Zeitschrift: **Plan : Zeitschrift für Planen, Energie, Kommunalwesen und Umwelttechnik = revue suisse d'urbanisme**

Band (Jahr): **39 (1982)**

Heft 10

PDF erstellt am: **21.07.2024**

## **Nutzungsbedingungen**

Die ETH-Bibliothek ist Anbieterin der digitalisierten Zeitschriften. Sie besitzt keine Urheberrechte an den Inhalten der Zeitschriften. Die Rechte liegen in der Regel bei den Herausgebern.

Die auf der Plattform e-periodica veröffentlichten Dokumente stehen für nicht-kommerzielle Zwecke in Lehre und Forschung sowie für die private Nutzung frei zur Verfügung. Einzelne Dateien oder Ausdrucke aus diesem Angebot können zusammen mit diesen Nutzungsbedingungen und den korrekten Herkunftsbezeichnungen weitergegeben werden.

Das Veröffentlichen von Bildern in Print- und Online-Publikationen ist nur mit vorheriger Genehmigung der Rechteinhaber erlaubt. Die systematische Speicherung von Teilen des elektronischen Angebots auf anderen Servern bedarf ebenfalls des schriftlichen Einverständnisses der Rechteinhaber.

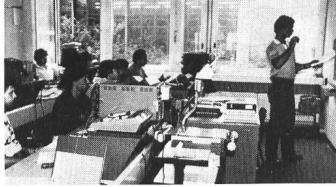
## **Haftungsausschluss**

Alle Angaben erfolgen ohne Gewähr für Vollständigkeit oder Richtigkeit. Es wird keine Haftung übernommen für Schäden durch die Verwendung von Informationen aus diesem Online-Angebot oder durch das Fehlen von Informationen. Dies gilt auch für Inhalte Dritter, die über dieses Angebot zugänglich sind.

# Vorschau Vorschau Vorschau Vorschau

plan 11-12/82 vom November/Dezember 1982 bringt unter anderem folgende Beiträge:

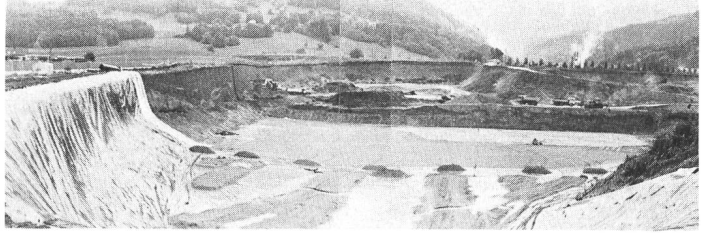
## Planen



Der Artikel «Alltags-Erwachsenenbildung in der Raumplanung» ist ein Beitrag zu einem Buch unter dem Titel «Erwachsenenbildung», das verschiedene Berichte aus unterschiedlichsten Tätigkeitsfeldern im Rahmen der Erwachsenenbildung im weiteren Sinn umfasst.

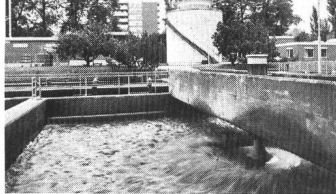
Der Artikel enthält Überlegungen über den Zusammenhang von Informations- oder Bildungsarbeit und Raumplanung und dürfte einen interessanten Diskussionsbeitrag zu den Fragen nach Stellenwert von Information und dem «wie soll informiert werden» darstellen.

## Kommunalwesen



Sonderteil über Kommunalbedarf, unter anderem ein Fachartikel über Abdichtungsprobleme bei öffentlichen Mülldeponien.

## Energie



Aktuelle Reportage über die erste Totalenergieanlage der Schweiz mit Biogas- und Abwassernutzung in Therwil.

# Vorschau Vorschau Vorschau Vorschau

## Alles aus einer Hand

### RITTMAYER-SYSTEME FÜR ABWASSERANLAGEN

#### Automatisierung vor Ort

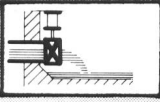
Qualitäts- und Mengenmessung



Steuerung und Drehzahlregelung von Pumpen



Abflussregelung

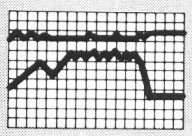
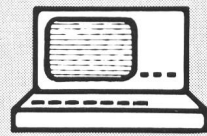
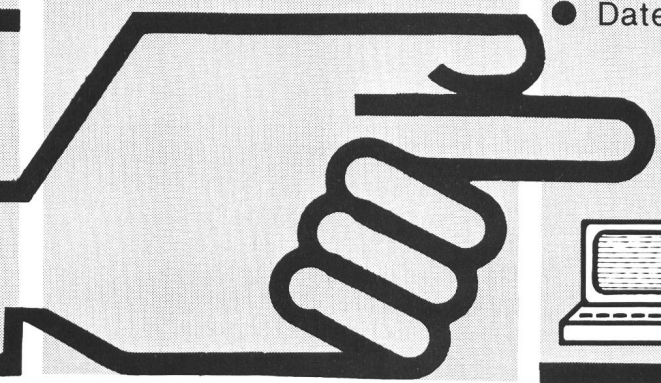


#### Datenübertragung

- Öffentl. Fernsprechnet
- Post-Mietleitungen
- Betriebseigene Kabel

#### Zentrale

- Überwachen
- Steuern
- Optimieren
- Daten verarbeiten
- Daten sichern



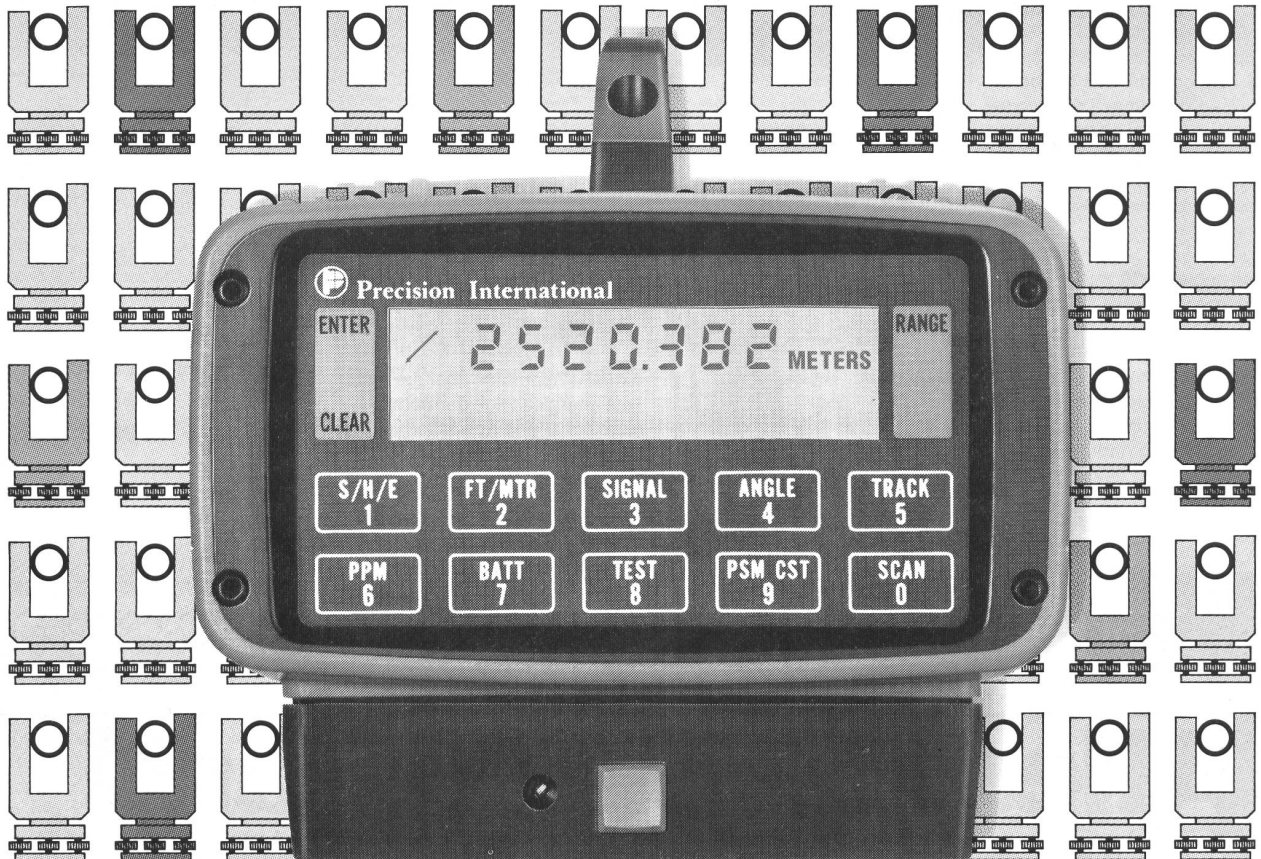
Mess- und Leittechnik für die Wasser- und Energiewirtschaft

# rittmeyer

Rittmeyer AG  
Grienbachstrasse  
CH-6300 Zug 2

# CITATION

## wertet Ihren Theodolit auf:



Der CITATION erweitert den Anwendungsbereich Ihres Theodolits und garantiert einen Vermessungsstandard wie Sie ihn sich wünschen.

### Besondere Merkmale

- Große, kontrastreiche LCD-Anzeige
- Ebenes, wasserdichtes Tastenfeld
- Federleichter Tastendruck
- Klare Benutzerführung
- Drei Zielhilfen: Ton, Symbol, Anzeige
- Akustische Bestätigung von Winkleingaben
- Vertikalwinkleingaben auf 0,1 mgon (1''), Wiederholung, Tracking
- Messung und Anzeige von Schrägdistanz, Horizontaldistanz und Höhenunterschied
- Programm für automatischen Anzeigewechsel

- Eingaben des Maßstabsfaktors auf 1 mm/km
- Eingabe der Additionskonstante auf 1 mm
- Testprogramm zur Funktionskontrolle
- Automatische Batteriekontrolle
- Anzeige in Meter oder Fuß
- Winkleingabe 400 gon oder 360°
- Betriebsspannung 12 V, somit auch anschließbar an jede Autobatterie

### Bedienungskomfort

Die Bedienung des CITATION ist denkbar einfach und rasch erlernbar. Der CITATION ist der erste Distanzmesser mit völlig flacher Frontplatte, ohne Knöpfe und Schalter. Er hat eine extra große Flüssigkristallanzeige (LDC) und ein kontrastreich markiertes Tastenfeld zur

bequemen Bedienung und Kontrolle des Meßablaufs. Der CITATION bietet damit höchsten Meßkomfort. Die Tasten sind optimal zu bedienen und übersichtlich beschriftet. Ein kurzer Ton quittiert alle Tasteneingaben und -befehle. Nach einigen Minuten kann praktisch jeder Anwender mit dem CITATION messen – zuverlässig und genau. ■

**WILD  
HEERBRUGG**

Bitte senden Sie mir Ihre Dokumentation.  
Adresse

Senden an: Wild Heerbrugg AG  
CH-9435 Heerbrugg, Schweiz  
oder an Ihre  
Wild-Vertretung.

pl 10-2