

Objekttyp: **FrontMatter**

Zeitschrift: **Plan : Zeitschrift für Planen, Energie, Kommunalwesen und Umwelttechnik = revue suisse d'urbanisme**

Band (Jahr): **39 (1982)**

Heft 11-12

PDF erstellt am: **21.07.2024**

Nutzungsbedingungen

Die ETH-Bibliothek ist Anbieterin der digitalisierten Zeitschriften. Sie besitzt keine Urheberrechte an den Inhalten der Zeitschriften. Die Rechte liegen in der Regel bei den Herausgebern. Die auf der Plattform e-periodica veröffentlichten Dokumente stehen für nicht-kommerzielle Zwecke in Lehre und Forschung sowie für die private Nutzung frei zur Verfügung. Einzelne Dateien oder Ausdrucke aus diesem Angebot können zusammen mit diesen Nutzungsbedingungen und den korrekten Herkunftsbezeichnungen weitergegeben werden. Das Veröffentlichen von Bildern in Print- und Online-Publikationen ist nur mit vorheriger Genehmigung der Rechteinhaber erlaubt. Die systematische Speicherung von Teilen des elektronischen Angebots auf anderen Servern bedarf ebenfalls des schriftlichen Einverständnisses der Rechteinhaber.

Haftungsausschluss

Alle Angaben erfolgen ohne Gewähr für Vollständigkeit oder Richtigkeit. Es wird keine Haftung übernommen für Schäden durch die Verwendung von Informationen aus diesem Online-Angebot oder durch das Fehlen von Informationen. Dies gilt auch für Inhalte Dritter, die über dieses Angebot zugänglich sind.

plan

- Kommunalwesen
Gesicherte Mülldeponie
Kommunalbedarf
- Landschaftsplanung
- Energie aus dem
Kanalisationsrohr
- Envitec '83

PA 4015

ETH-ZÜRICH

24. Nov. 1982

BIBLIOTHEK



Henschung Pony

selbstaufnehmende Saug-Kehrmaschine Typ BPK 1

Sulzer plant und baut Quartier-Fernheizzentralen so immissionsarm, daß sie durchaus mitten in Wohngebieten aufgestellt werden können.

Heißwasserkessel von Sulzer für die Sicherstellung der Wärmeversorgung

Beispiel: Quartierheiz- zentrale Dolderweg, Basel

Engpässe in der Fernwärmeversorgung lassen sich durch den Bau von Stadtteilzentralen vermeiden. Im erwähnten Beispiel entlastet die Quartierzentrale mit den dazugehörigen Verteilungen die bestehende Heizzentrale.

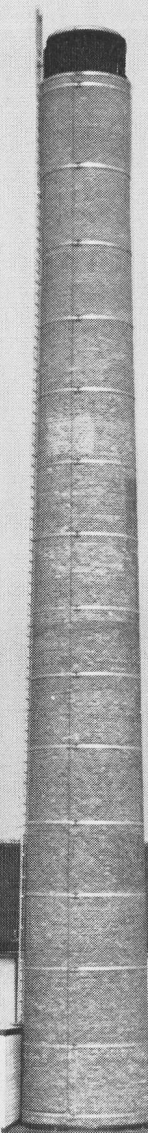
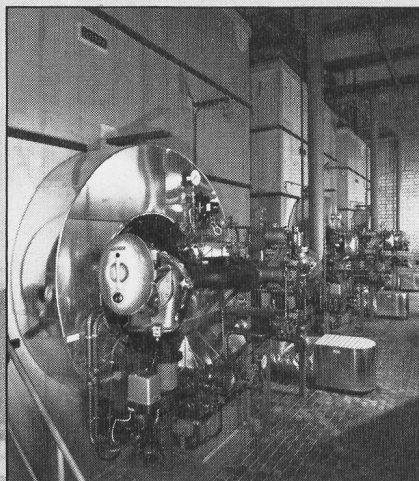
Für eine erste Zentrale bot sich ein altes Gebäude mitten im Wohngebiet an, dessen Stand-

ort für den direkten Anschluß an die Hauptleitung ideal war.

Es wurden drei Heißwasserkessel mit einer kombinierten Erdgas/Öl-Feuerung von je 29 MW Leistung installiert.

Da sich die Quartierzentrale in einem Wohngebiet befindet (Abstand zum nächsten Wohnhaus nur 8 m), wurden umfangreiche Schallschutzmaßnahmen getroffen. Der vom Kesselhaus verursachte Lärm ist somit nicht größer als der Umgebungslärm und wird nicht als störend empfunden.

Gebrüder Sulzer
Aktiengesellschaft
CH-8401 Winterthur, Schweiz
Telefon 052 81 11 22
Telex 896165



SULZER[®]
Kompetent im Energiebereich