

Objekttyp: **TableOfContent**

Zeitschrift: **Plan : Zeitschrift für Planen, Energie, Kommunalwesen und Umwelttechnik = revue suisse d'urbanisme**

Band (Jahr): **39 (1982)**

Heft 11-12

PDF erstellt am: **21.07.2024**

### **Nutzungsbedingungen**

Die ETH-Bibliothek ist Anbieterin der digitalisierten Zeitschriften. Sie besitzt keine Urheberrechte an den Inhalten der Zeitschriften. Die Rechte liegen in der Regel bei den Herausgebern.

Die auf der Plattform e-periodica veröffentlichten Dokumente stehen für nicht-kommerzielle Zwecke in Lehre und Forschung sowie für die private Nutzung frei zur Verfügung. Einzelne Dateien oder Ausdrucke aus diesem Angebot können zusammen mit diesen Nutzungsbedingungen und den korrekten Herkunftsbezeichnungen weitergegeben werden.

Das Veröffentlichen von Bildern in Print- und Online-Publikationen ist nur mit vorheriger Genehmigung der Rechteinhaber erlaubt. Die systematische Speicherung von Teilen des elektronischen Angebots auf anderen Servern bedarf ebenfalls des schriftlichen Einverständnisses der Rechteinhaber.

### **Haftungsausschluss**

Alle Angaben erfolgen ohne Gewähr für Vollständigkeit oder Richtigkeit. Es wird keine Haftung übernommen für Schäden durch die Verwendung von Informationen aus diesem Online-Angebot oder durch das Fehlen von Informationen. Dies gilt auch für Inhalte Dritter, die über dieses Angebot zugänglich sind.

## Inhalt

### Editorial

- 5 Streitgespräch über «Wohnbaugenossenschaften»

### Planen

- 6 Novität im Hallenbau: Planung nach dem Baukastenprinzip  
8 Alltags-Erwachsenenbildung in der Raumplanung  
10 Negative Auswirkungen der Raumplanung auf die Bauwirtschaft

### Kommunalwesen

- 14 Gesicherte Mülldeponien  
18 Produktenachrichten

### Landschaftsplanung

- 21 Methode zur Typisierung der Kulturlandschaft  
25 Bewirtschaftungsstrasse im Berggebiet

### Energie

- 27 Energie aus dem Kanalisationsrohr

### Messen

- 30 Envitec '83

- 32 Markt

- 33 VLP-Nachrichten

- 35 Mosaik



### Boshung Pony – ein Schweizer Erzeugnis, leistungsstark und robust

Das Boshung Pony mit Saugkehrmaschine ist zum Arbeiten auf Trottoirs und Plätzen, in Städten, Gemeinden und Industriebetrieben ideal. Ausgerüstet mit Pendelchassis überwindet es problemlos Hindernisse. Die Kehmaschine ist ein weiteres Austauschgerät zum bewährten Boshung-Pony-Fahrzeug und wird in betriebseigenen Werkstätten hergestellt.

Marcel Boshung AG, Maschinenfabrik  
3185 Schmitten FR, Telefon 037 36 01 01  
Telex 36 134

## Impressum plan

plan  
Offizielles Organ der Schweizerischen  
Vereinigung für Landesplanung (VLP)  
Dr. R. Stüdeli, Schänzlihalde 21, 3013 Bern  
Direktor, Telefon 031-42 64 44

### Herausgeber

 VOGT-SCHILD AG  
DRUCK UND VERLAG

### Druck, Abonnemente

Dornacherstrasse 39, CH-4501 Solothurn  
Telefon 065-21 41 31, Telex 34 646  
Jahresabonnement für 9 Ausgaben:  
Schweiz Fr. 48.– (Ausland plus Fr. 12.– Porto)  
Einzelheft Fr. 5.50 plus Porto, PC 45-4

### Redaktion

Marcel Hammel (Chefredaktor)  
Marianne Flury (Redaktionsassistentin)

H. U. Remund, dipl. Architekt und Planer  
6204 Sempach (Fachteil Planen)  
R. Stulz, Planpartner AG, 8008 Zürich  
(Fachteil Energie)  
Dr. R. Stüdeli, Direktor VLP, 3013 Bern  
(Fachteil VLP)  
Bruno Frangi, Bundeshaus-Redaktor, 3000 Bern  
(Fachteil Aus dem Bundeshaus)  
Redaktionsadresse:  
Dornacherstrasse 39, CH-4501 Solothurn  
Telefon 065-21 41 31, Telex 34 646

### Verlag und Inseratenverwaltung

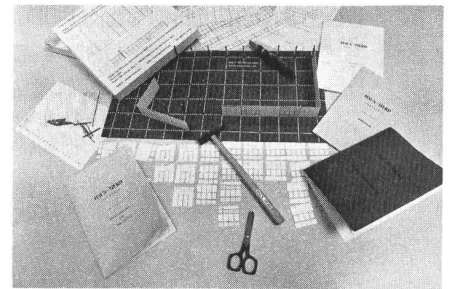
Kanzleistrasse 80, Postfach, CH-8026 Zürich  
Telefon 01-242 68 68, Telex 812 370

### Verlagsleitung

Werner Hochuli

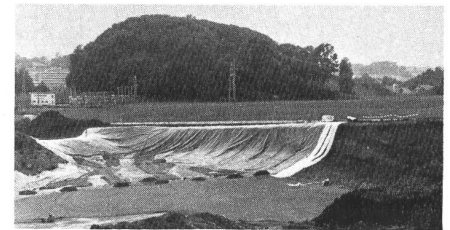
### Copyright

by  Vogt-Schild AG, Druck und Verlag,  
CH-4501 Solothurn



### Planen

Dank einem von Fachleuten in Zusammenarbeit mit einem bekannten Generalunternehmen entwickelten Bastelsatz von Planungshilfen ist es erstmals möglich, einen Hallenneubau auf der Stufe einer Projektstudie zu konzipieren und zu kalkulieren. Darüber ein Bericht «Novität im Hallenbau: Planung nach dem Baukastenprinzip».



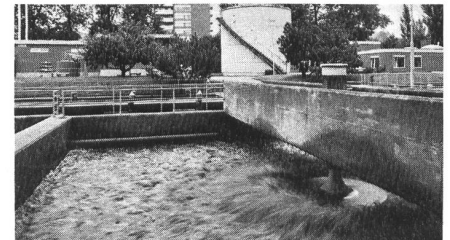
### Kommunalwesen

Es können zwei Methoden der schadlosen Abfallbeseitigung unterschieden werden: die gewinnbringende und die absolute. Die absolute Beseitigung ohne irgendwelche Wiederverwertung des Müllgutes wird im Artikel «Gesicherte Mülldeponie» am Beispiel «Châtel-St-Denis» aufgezeigt.



### Landschaftsplanung

Die im Artikel «Methode zur Typisierung der Kulturlandschaft» beschriebene Methode ist ein Versuch, die Kulturlandschaft nach einheitlichen Kriterien in verschiedene Typen einzuteilen, um so eine Grundlage für die Landschaftsplanung und den Landschaftsschutz zu schaffen.



### Energie

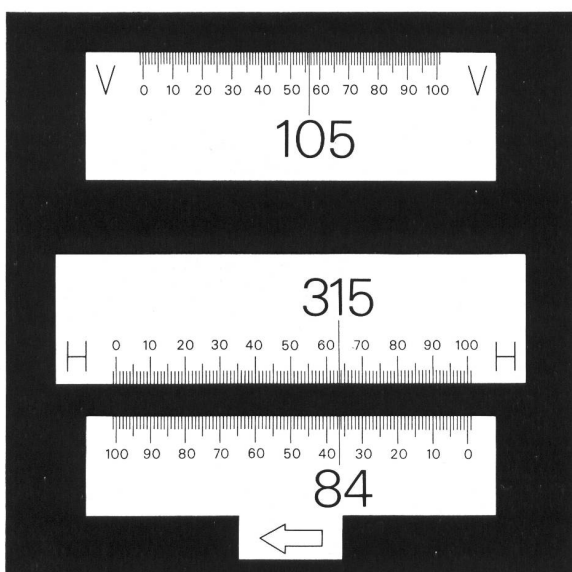
«Energie aus dem Kanalisationsrohr» – Im Spätsommer nahm in Therwil bei Basel eine Total-Energie-Anlage (TEA) ihren Betrieb auf, – die erste ihrer Art in der Schweiz, mit Biogas- und Abwassernutzung aus der Kläranlage ARA Birsig.

# Wie mögen Sie's?

Schätzen Sie die rasche Ablesung der beiden Kreise auf einen Blick an übersichtlichen Skalen, und ist es für Sie von Vorteil, den Horizontalkreis auch an einer linksläufig bezifferten Teilung ablesen zu können?

Dann ist Ihre Wahl klar:

## Kern K1-S. Ingenieurtheodolit mit Skalenablesung

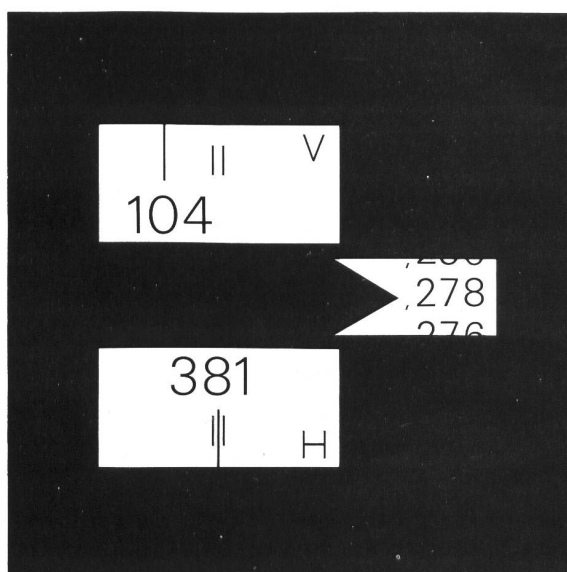


V: 105,565 gon  
H rechtsläufig: 315,635 gon  
H linksläufig: 84,365 gon

Oder sind Sie ein Mikrometer-Fan? Und ziehen Sie eine Ablesung vor, die den vollständigen Messwert mit Ziffern anzeigt und das Abzählen und Schätzen von Teilungsintervallen überflüssig macht?

Dann heisst Ihre Entscheidung:

## Kern K1-M. Ingenieurtheodolit mit Mikrometerablesung



H: 381,278 gon

Beiden Kern-Ingenieurtheodoliten sind zahlreiche weitere Vorteile gemeinsam: Aufrechtes, 30fach vergrössertes Fernrohrbild, Pendelkompensator, optisches Lot, Repetitionsklemme, Kombinationsmöglichkeit mit den elektro-optischen Distanzmessgeräten Kern DM 500/501/502.



Kern & Co. AG  
Werke für Präzisionsmechanik,  
Optik und Elektronik  
5001 Aarau  
Telefon 064-25 11 11

## Coupon

Ich interessiere mich für Ihre Ingenieurtheodolite und wünsche für den K1-S , den K1-M , den ausführlichen Farbprospekt , ein Angebot , eine Vorführung .

Name

Beruf

Adresse

Telefon