

Objekttyp: **TableOfContent**

Zeitschrift: **Plan : Zeitschrift für Planen, Energie, Kommunalwesen und Umwelttechnik = revue suisse d'urbanisme**

Band (Jahr): **40 (1983)**

Heft 3

PDF erstellt am: **21.07.2024**

Nutzungsbedingungen

Die ETH-Bibliothek ist Anbieterin der digitalisierten Zeitschriften. Sie besitzt keine Urheberrechte an den Inhalten der Zeitschriften. Die Rechte liegen in der Regel bei den Herausgebern. Die auf der Plattform e-periodica veröffentlichten Dokumente stehen für nicht-kommerzielle Zwecke in Lehre und Forschung sowie für die private Nutzung frei zur Verfügung. Einzelne Dateien oder Ausdrucke aus diesem Angebot können zusammen mit diesen Nutzungsbedingungen und den korrekten Herkunftsbezeichnungen weitergegeben werden. Das Veröffentlichen von Bildern in Print- und Online-Publikationen ist nur mit vorheriger Genehmigung der Rechteinhaber erlaubt. Die systematische Speicherung von Teilen des elektronischen Angebots auf anderen Servern bedarf ebenfalls des schriftlichen Einverständnisses der Rechteinhaber.

Haftungsausschluss

Alle Angaben erfolgen ohne Gewähr für Vollständigkeit oder Richtigkeit. Es wird keine Haftung übernommen für Schäden durch die Verwendung von Informationen aus diesem Online-Angebot oder durch das Fehlen von Informationen. Dies gilt auch für Inhalte Dritter, die über dieses Angebot zugänglich sind.

Offizielles Organ der Schweizerischen Vereinigung für Landesplanung (VLP)
 Dr. R. Stüdeli, Schänzlihalde 21
 3013 Bern, Direktor, Telefon 031 42 64 44

40. Jahrgang

Herausgeber



Druck, Abonnemente

Dornacherstrasse 39
 CH-4501 Solothurn
 Telefon 065 21 41 31, Telex 934 646
 Jahresabonnement für 9 Ausgaben:
 Schweiz Fr. 48.–
 (Ausland plus Fr. 12.– Porto)
 Einzelheft Fr. 5.50 plus Porto, PC 45-4

Redaktion

Marcel Hammel (Chefredaktor)
 Marianne Flury (Redaktionsassistentin)
 H. U. Remund, dipl. Architekt und Planer
 6204 Sempach (Fachteil Planen)
 R. Stulz, Planpartner AG, 8008 Zürich
 (Fachteil Energie)
 Dr. R. Stüdeli, Direktor VLP, 3013 Bern
 (Fachteil VLP)
 Bruno Frangi, Bundeshaus-Redaktor
 3000 Bern
 (Fachteil Aus dem Bundeshaus)
 Redaktionsadresse:
 Dornacherstrasse 39
 CH-4501 Solothurn
 Telefon 065 21 41 31, Telex 934 646

Inseratenverwaltung

Kanzleistrasse 80, Postfach
 CH-8026 Zürich
 Telefon 01 242 68 68, Telex 812 370

Verlagsleitung

Werner Hochuli

Copyright

by VOGT-SCHILD AG
 Druck und Verlag
 CH-4501 Solothurn

plan

3/83 März

INHALT

Editorial
 Braunwald 5

Planen
 Jürg Krähenbühl zeigt anhand verschiedener Beispiele in seinem Artikel auf, dass zwischen Raumplanung und Strassenbau ein direkter Zusammenhang besteht 7

Mosaik
 Buchbesprechungen 12

Wasser
 Da die Menge des natürlich vorhandenen Grundwassers den Trinkwasserbedarf des Kantons Basel-Stadt und der landschaftlichen Gemeinde Binningen nicht zu decken vermag, muss das Grundwasser künstlich angereichert werden.
 H. P. Widmer, Vizedirektor bei den Industriellen Werken Basel, erläutert am Beispiel der Langen Erlen das Verfahren der Trinkwasseraufbereitung. 13

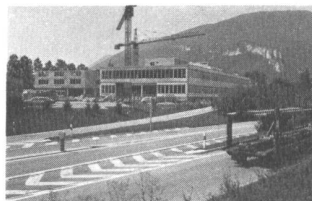
Eindrücke eines Wasserbauers aus Brasilien. 16

Wie eine schottische Stadt ihre Abwasserprobleme bewältigt. 17

Swissbau
 «Wer baut, baut an der Zukunft» – Dies war das Motto der diesjährigen Swissbau, der im Zweijahresturnus stattfindenden grössten Schweizer Baufachmesse, die anfangs Februar ihre Tore geschlossen hat. 20

Neben Produkteneuheiten an der Swissbau, schreibt C. Bless in seinem Artikel «Die Bauhaut in einem neuen Licht» über die Funktion der Aussenwände eines Gebäudes. 21

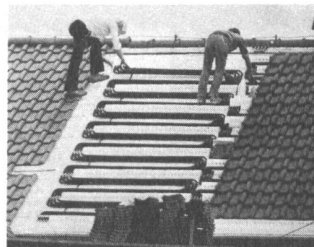
VLP-Nachrichten
 Entwicklungsaufgaben und Ortsplanung in Fremdenverkehrsorten – Zu diesem Thema führte die Schweizerische Vereinigung für Landesplanung am 27./28. Januar 1983 in Braunwald einen Kurs durch. Der Anklang der Referate bei den Teilnehmern waren Anlass, diese in gekürzter Form wiederzugeben. 26



7 Zusammenhänge zwischen Raumplanung und Strassenbau.



13 Trinkwasseraufbereitung am Beispiel Basel.



20 Swissbau 83 als Demonstration des Zukunftswillens.



26 Entwicklungsaufgaben und Ortsplanung in Fremdenverkehrsorten.

Wasser – unentbehrliche Lebensgrundlage. Lesen Sie unsere Beiträge zu diesem Thema in der vorliegenden Ausgabe.



Für dieses Rohr sprechen gewichtige Gründe

Die hervorragenden statischen Eigenschaften von Eternit-Rohren gipfeln in ihrer hohen Scheiteldruckfestigkeit, die allen praktisch vorkommenden Belastungen gewachsen ist.

Feldversuch mit Kanalisationsrohren »ETERNIT« NW 1600 mm. Ein 5 Meter langes, sockelgelagertes Rohr wird mit Betonklötzen bis 85 Tonnen belastet.

Eternit®

Ein Massstab für Wirtschaftlichkeit

Eternit AG • 8867 Niederurnen
• 058 23 11 11

Woltman WP

Mit waagrechtm Flügelrad. Für Temperaturen bis 40, 130 und 180°C. Herausnehmbarer Messeinsatz und eingebauter Impulsgeber für Zusatzgeräte. Einbau waagrecht, schräg oder senkrecht. DN 50-500 mm.

Woltman WSK

Korrosionsfreier Trockenläufer mit Magnetübertragung und senkrechtm Flügelrad. Für Temperaturen bis 40 und 130°C. Herausnehmbarer Messeinsatz und eingebauter Impulsgeber für Zusatzgeräte. Einbau waagrecht. DN 50-150 mm.

Hauswasserzähler MTK

Mehrstrahl-Flügelradzähler. Korrosionsfreier Trockenläufer mit Magnetübertragung und evakuiertem Rollenzählwerk. Temperaturen bis 40, 90, 110 und 130°C. Einbau waag- oder senkrecht. Gewinde oder Flanschanschluss PN 10, 16, 25. DN 15-50 mm.

Wasserzähler



821 p

WFA
GW

Wassermesserfabrik AG Zürich
Griesenweg 26, 8037 Zürich
Tel. 01/44 47 48
Gas- und
Wassermesserfabrik AG
Obergrundstr. 119
6002 Luzern
Tel. 041/41 24 24