

Objekttyp: **Advertising**

Zeitschrift: **Parkett : the Parkett series with contemporary artists = Die Parkett-Reihe mit Gegenwartskünstlern**

Band (Jahr): - **(2006)**

Heft 78: **Collaborations Olaf Nicolai, Ernesto Neto, Rebecca Warren**



PDF erstellt am: **23.07.2024**

### **Nutzungsbedingungen**

Die ETH-Bibliothek ist Anbieterin der digitalisierten Zeitschriften. Sie besitzt keine Urheberrechte an den Inhalten der Zeitschriften. Die Rechte liegen in der Regel bei den Herausgebern. Die auf der Plattform e-periodica veröffentlichten Dokumente stehen für nicht-kommerzielle Zwecke in Lehre und Forschung sowie für die private Nutzung frei zur Verfügung. Einzelne Dateien oder Ausdrucke aus diesem Angebot können zusammen mit diesen Nutzungsbedingungen und den korrekten Herkunftsbezeichnungen weitergegeben werden. Das Veröffentlichen von Bildern in Print- und Online-Publikationen ist nur mit vorheriger Genehmigung der Rechteinhaber erlaubt. Die systematische Speicherung von Teilen des elektronischen Angebots auf anderen Servern bedarf ebenfalls des schriftlichen Einverständnisses der Rechteinhaber.

### **Haftungsausschluss**

Alle Angaben erfolgen ohne Gewähr für Vollständigkeit oder Richtigkeit. Es wird keine Haftung übernommen für Schäden durch die Verwendung von Informationen aus diesem Online-Angebot oder durch das Fehlen von Informationen. Dies gilt auch für Inhalte Dritter, die über dieses Angebot zugänglich sind.

DONALD   
YOUNG  
 GALLERY

933 W Washington Blvd  
Chicago Illinois 60607  
Telephone 312.455.0100  
[www.donaldyoung.com](http://www.donaldyoung.com)

# REBECCA WARREN



# ernesto neto

represented by

TANYA BONAKDAR GALLERY, NEW YORK  
GALERIA FORTES VILAÇA, SAO PAULO  
GALERIE MAX HETZLER, BERLIN  
GALERIE BOB VAN ORSOUW, ZURICH

[WWW.TANYABONAKDARGALLERY.COM](http://WWW.TANYABONAKDARGALLERY.COM)  
[WWW.FORTESVILACA.COM.BR](http://WWW.FORTESVILACA.COM.BR)  
[WWW.MAXHETZLER.COM](http://WWW.MAXHETZLER.COM)  
[WWW.BOBVANORSOUW.CH](http://WWW.BOBVANORSOUW.CH)



**REBECCA WARREN** is represented by  
**MAUREEN PALEY** 21 Herald Street, London E2 6JT. T: 44 (0)20 7729 4112 F: 44 (0)20 7729 4113 [www.maureenpaley.com](http://www.maureenpaley.com)

# OLAF NICOLAI

courtesy Galerie EIGEN + ART Leipzig/Berlin

NEW YORK

# GIULIO PAOLINI

DECEMBER 14, 2006 — JANUARY 13, 2007

# RINEKE DIJKSTRA

JANUARY 17 — FEBRUARY 17, 2007

# JEFF WALL

FEBRUARY 23 — MARCH 3, 2007

PARIS

# GIULIO PAOLINI

DECEMBER 14, 2006 — JANUARY 27, 2007

# DAN GRAHAM

FEBRUARY 3 — MARCH 10, 2007

## MARIAN GOODMAN GALLERY

24 WEST 57TH STREET NEW YORK, NY 10019  
TEL: 212-977-7160 FAX: 212-581-5187

## GALERIE MARIAN GOODMAN

79, RUE DU TEMPLE PARIS, FRANCE 75003  
TEL: 33-1-4804-7052 FAX: 33-1-4027-8137

[WWW.MARIANGOODMAN.COM](http://WWW.MARIANGOODMAN.COM)



RENAISSANCE FARE  
♡  
HAUSER + WIRTH

# ROBERT WILSON

13 JANUARY – 3 FEBRUARY 2007

534 West 21st Street

# WALID RAAD

10 FEBRUARY – 10 MARCH 2007

521 West 21st Street

# ROBERT GROSVENOR

17 FEBRUARY – 17 MARCH 2007

534 West 21st Street

# JULIAN LETHBRIDGE

24 MARCH – 21 APRIL 2007

534 West 21st Street

# PAULA COOPER GALLERY

534 W21 NEW YORK T 212 255 1105 INFO@PAULACOOPEERGALLERY.COM





**DARREN ALMOND  
ROBERT GOBER  
NAN GOLDIN**

**Winter 2007  
Matthew Marks Gallery  
New York  
[www.matthewmarks.com](http://www.matthewmarks.com)**

**Nan Goldin  
*Ivy with Marilyn, Boston*  
1973  
Gelatin silver print  
20 x 16 inches; 51 x 41.6 cm**



GALERIE NÄCHST ST. STEPHAN  
ROSEMARIE SCHWARZWÄLDER

November 24, 2006 - January 13, 2007

# RISS/LÜCKE/ SCHARNIER A

IDEA | HEINRICH DUNST

JOHN BALDESSARI

KONRAD BAYER

MARCEL BROODTHAERS

RAFAL BUJNOWSKI

ERNST CAMELLE

CLEGG & GUTTMANN

HEINRICH DUNST

RAINER GANAHL

NIKOLAUS GANSTERER

WITH WORKS BY

LOUISE LAWLER

ACHIM LENGNER

JÁN MANČUŠKA

CHRISTIAN MARCLAY

MICHAEL S. RIEDEL

FERDINAND SCHMATZ

PETER TSCHERKASSKY

JOËLLE TUERLINCKX

RÉMY ZAUGG

February 22 - April 21, 2007

# LEE UFAN

Grünangergasse 1/2, A-1010 Wien, Tel +43 1 512 12 66, Fax +43 1 513 43 07  
galerie@schwarzwaelder.at, www.schwarzwaelder.at

G A L E R I A   ■   H E L G A   D E   A L V E A R

DR. FOURQUET 12, 28012 MADRID. TEL:(34) 91 468 05 06 FAX:(34) 91 467 51 34  
e-mail:galeria@helgadealvear.net      www.helgadealvear.net



Helena Almeida, Shoja Azari, Slater Bradley, Jean-Marc Bustamante, Elmgreen & Dragset, Teresita Fernández, Alicia Framis, Katharina Grosse, Axel Hütte, Prudencio Irazabal, Isaac Julien, Jürgen Klauke, Imi Knoebel, Mitsuo Miura, Jesús Palomino, Ester Partegàs, Dan Perjovschi, Karin Sander, DJ Simpson, Santiago Sierra, Montserrat Soto, Frank Thiel, Eulàlia Valldosera, Javier Vallhonrat

GEORGE KARGL  
FINE ARTS

**MARK DION**  
*THE TAR MUSEUM*  
NOV-DEZ 06/JAN 07

THE TAR  
MUSEUM

SCHLEIFMÜHLGASSE 5 VIENNA 1040  
T+43 1 5854199 WWW.GEORGEKARGL.COM

# PIERRE & GILLES

JANUARY – MARCH

# PABLO PICASSO

THE PAINTER AND THE MODEL

APRIL – MAY

GALERIE ANDREA CARATSCH  
LIMMATSTRASSE 291 CH-8005 ZÜRICH  
TEL 41-44-272 5000 FAX 41-44-272 5001  
ANDREA@GALERIECARATSCH.COM

# ELINA BROTHERUS

New Works

November 2006–January 2007

GALERIE WILMA TOLKSDORF BERLIN

ZIMMERSTRASSE 88-89, 10117 BERLIN

TELEFON +49 30 2005 8812

www.wilmatolksdorf.de

office@wilmatolksdorf.de

# FRANK AHLGRIMM

Le Parkour

December 2006–February 2007

GALERIE WILMA TOLKSDORF

HANAUER LANDSTRASSE 136

60314 FRANKFURT AM MAIN

TELEFON +49 69 4305 9427

www.wilmatolksdorf.de

fra@wilmatolksdorf.de



**Urs Lüthi**

Registered Trademark

**Opening 3 February 11–13 p.m.**

3 February until 14 April 2007

*Arnulf Rainer*  
**ARNULF RAINER**

**Opening**

**21 April 11–13 p.m.**

21 April until 2 June 2007

## **GALERIE LELONG ZÜRICH**

Predigerplatz 10–12 \* CH-8001 Zürich

Öffnungszeiten \* Opening Hours:

Di (Tue)–Fr 11–18 h \* Sa 10–16 h

T +41(0)44 251 11 20 \* F +41(0)44 262 52 85

[www.galerie-lelong.com](http://www.galerie-lelong.com) \* [galerie.lelong@dplanet.ch](mailto:galerie.lelong@dplanet.ch)

**JOSÉ MANUEL BALLESTER**

**SERGIO BELINCHÓN**

**DANIELE BUETTI**

**MERLIN CARPENTER**

**NAIA DEL CASTILLO**

**FILIPA CÉSAR**

**JOSÉ DAMASCENO**

**RICHARD DEACON**

**PIA FRIES**

**IÑAKI GRACENEA**

**ALEX HARTLEY**

**GUILLERMO KUITCA**

**ABIGAIL LAZKOZ**

**MAIDER LÓPEZ**

**JORGE MACCHI**

**MIQUEL MONT**

**FELICIDAD MORENO**

**MATTHIAS MÜLLER**

**JOAQUÍN PACHECO**

**FERNANDO RENES**

**JAMES RIELLY**

**LAURIE SIMMONS**

**RUI TOSCANO**

**ALBRETCH TÜBKE**

**TUNGA**

**DARÍO URZAY**

**PETER ZIMMERMANN**

**distrito**cu4tro  
G A L E R I A D E A R T E

Bárbara de Braganza, 2  
E- 28004 Madrid - Spain

T. +34 91 319 85 83

T. +34 91 308 34 83

F. +34 91 308 34 85

info@distrito4.com

www.distrito4.com

espacio  
**distrito**cu4tro  
G A L E R I A D E A R T E

Plaza de las Salesas, 9 - 1º  
E- 28004 Madrid - Spain



31.01 – 21.04.2007

GALLERIA GOTTARDO

eine Kulturstiftung der  
a cultural foundation of

Tuesday  
2 pm – 5 pm  
Wednesday – Saturday  
11 am – 5 pm  
Closed Sundays and Mondays

Dienstag  
14.00 – 17.00 Uhr  
Mittwoch bis Samstag  
11.00 – 17.00 Uhr  
Sonntag und Montag geschlossen

Viale Stefano Franscini 12  
6900 Lugano – Switzerland  
phone +41 91 808 1988  
galleria@gottardo.com  
www.galleria-gottardo.org

**BANCADEL  
GOTTARDO**

Institutional Patron  
of the Peggy Guggenheim  
Foundation

Über Tälern und Menschen.

Photographic work.

# ALBERT STEINER



© Bruno Bischofberger, Meilen

JOSE MONTEAGALZAN  
JERROLD FINE  
DANIEL BARTON  
MERLIN CARPENTER  
NADIA ORLANDO  
NINA GOLD  
JOSEPHINE

the best surprise is  
no surprise...

coming soon

**e-flux: The Best Surprise Is No Surprise**

Published by: JRP|Ringier

Full Color, 311 pgs,

ISBN 10: 3-905770-05-9

ISBN 13: 978-3-905770-05-6

© 2006

**JRP|Ringier**

Letzigraben 134

CH-8047 Zurich

T +41 (0) 43 311 27 50

F +41 (0) 43 311 27 51

[www.jrp-ringier.com](http://www.jrp-ringier.com)

[Info@jrp-ringier.com](mailto:Info@jrp-ringier.com)

**e-flux**

**jrp|ringier**

gallery bob van orsouw limmatstrasse 270 8005 zurich  
phone +41-44 273 11 00 mail@bobvanorsouw.ch www.bobvanorsouw.ch

november 24, 2006 **julian opie**  
until  
january 13, 2007 **this is shahnoza**

january 20 **wawrzyniec tokarski**  
until  
february 24, 2007 **CANNOT BE SEEN FROM WITHIN**  
(is that okay with you?)

ARCO'07, Madrid, 15-19 february, 2007

13. JANUAR BIS 24. FEBRUAR 2007

# BEAT STREULI

## GALERIE EVA PRESENHUBER

WWW.PRESENHUBER.COM

TEL: +41 (0) 43 444 70 50 / FAX: +41 (0) 43 444 70 60  
LIMMATSTRASSE 270, POSTFACH 1517, CH-8031 ZÜRICH  
ÖFFNUNGSZEITEN: DI-FR 12-18, SA 11-17

DOUG AITKEN, EMMANUELLE ANTILLE, MONIKA BAER, MARTIN BOYCE, ANGELA BULLOCH,  
VALENTIN CARRON, VERNE DAWSON, TRISHA DONNELLY, MARIA EICHHORN, URS FISCHER, PETER FISCHLI/  
DAVID WEISS, SYLVIE FLEURY, LIAM GILLICK, MARK HANDFORTH, CANDIDA HÖFER, KAREN KILIMNIK,  
ANDREW LORD, HUGO MARKL, RICHARD PRINCE, GERWALD ROCKENSCHAUB, UGO RONDINONE, DIETER ROTH,  
EVA ROTHSCHILD, JEAN-FRÉDÉRIC SCHNYDER, STEVEN SHEARER, BEAT STREULI, FRANZ WEST, SUE WILLIAMS

Hanne Darboven. Claudia Wieser → 12. Januar bis 10. März 2007

Pavel Pepperstein – Hadassah Emmerich – Yesim Akdeniz Graf → 17. März bis 12. Mai 2007

A very modest exhibition by Keren Cytter → 19. Mai bis Mitte Juli 2007

Georges Adéagbo, Anita Di Bianco, Erwin Bohatsch, Walter Dahn, Silvie Defraoui,  
Jan Fabre, Gloria Friedmann, G.R.A.M., James Hyde, Yuri Leiderman, Shahryar Nashat,  
Jos Näpflin, Eran Schaerf, Daniel Schibli, Lucy Skaer, Anselm Stalder,  
Estate Martin Disler → [www.martin-disler.ch](http://www.martin-disler.ch)

### ELISABETH KAUFMANN

Müllerstrasse 57 CH-8004 Zürich Telefon Fax +41 (0)43 322 01 15 [info@elisabethkaufmann.com](mailto:info@elisabethkaufmann.com)

Dienstag–Freitag 14–18 Uhr Samstag 11–16 Uhr und nach Vereinbarung

[www.elisabethkaufmann.com](http://www.elisabethkaufmann.com)

### CHRISTOPHE DAVIET-THERY

& XN EDITIONS

ARTISTS' BOOKS AND EDITIONS BY :

MARCEL DZAMA  
FRANCESCA GABBIANI  
TOBY PATERSON  
JOHANNES WOHNSEIFER

COMING SOON :

MARK DION  
JOCKUM NORDSTRÖM  
WILHELM SASNAL



« DAS PRIMER BUCH »

JOHANNES WOHNSEIFER 2006

ARTISTS' BOOK - EDITION OF 10 COPIES + 3 A.P

NEW/RARE/OUT OF PRINT ARTISTS' BOOKS CHRISTOPHE DAVIET-THERY

10, RUE DUCHEFDELAVILLE 75013 PARIS FRANCE

T + 33 1 53 79 05 95 F + 33 1 43 54 74 93

[DAVIET-THERY@WANADOO.FR](mailto:DAVIET-THERY@WANADOO.FR) [WWW.DAVIET-THERY.COM](http://WWW.DAVIET-THERY.COM)

BERNIER / ELIADES

11, EPTACHALKOU, GR-11851 ATHENS • TEL: + 30 210 341 39 35-7, FAX: + 30 210 341 39 38  
www.bernier-eliades.gr • bernier@bernier-eliades.gr

## TONY OURSLER

JANUARY-FEBRUARY, 2007

## DIRK BRAECKMAN

MARCH-APRIL, 2007

## JEFFREY VALLANCE

APRIL-MAY, 2007

MAI 36 GALERIE

## “Early Retirement”

curated by Glen Rubsamen January – February 2007

**Manfred Pernice** March – April 2007

**ARCO Madrid** 17– 19 February 2007

**The Armory Show, New York** 22– 26 February 2007

Rämistrasse 37, Postfach, CH-8001 Zürich, [www.mai36.com](http://www.mai36.com)  
Tel. +41 44 261 68 80, Fax +41 44 261 68 81, [mail@mai36.com](mailto:mail@mai36.com)

Peter Lewis / Anne Hardy / Clementine Deliss / David Mollin  
Craig Martin / Douglas Park / Heather Sparks / Andy Hunt  
Maria Fusco / Mark Harris / Peter Suchin / Stuart Bailey  
Simon Ford / Richard Caldicott / Dimitra Vamiali / Tony Chakar  
Steve Arguelles / Derek Horton / Karin Felbermayr / Allan Kaprow  
George Bolster / Fabienne Audeoud / Adib Fricke / Aguirre Zevs  
Alex Hamilton / Arnout Killian / Alicia Paz / Claire Hooper  
David Cunningham / Adrian Shaw / Leon Thomas Johnson  
Gillick & Parreno / Michelle Atherton / Esther Planas  
Garry Clarkson / Franz Wassermann / Giorgio Sadotti  
Hilary Koob-Sassen / Jimmie Durham / Jemima Stehli  
Lewis Amar / Keith Farquhar / Liz-N-Val / Liane Lang / Lisa Kirk  
Maurizio Bortolotti / Michael Corris / Marcia Farquhar  
Meg Cranston / Michael Hampton / Nooshin Farhid

Makiko Nagaya / Paul Eachus / Reza Aramesh  
Phillipe Terrier-Hermann / Roger Cremers / Paul Violi  
Rosie Cooper / Warren Neidich / Chris Kraus / Ala Ebtekar  
Al Fadhil / Alessandra Poggianti / Dee O'Connell / Efrat Shalem  
Yanai Toister / Eduarda de Souza / Eva Stenram / Goshka Macuga  
Guy Brett / Gulsen Bal / Jeremy Hight / Jamie Robinson  
John Yau / Lisa Stansbie / Mark Hutchinson / Dave Beech  
Karl Lydon / Marcus Lütkemeyer / Motoko Ohinata  
Mark Aerial Waller / Neil Chapman / Martin Wooster / Paolo Bianchi  
Nomi Talsman / Paula Roush / Per Hüttner / Paul O'Neill  
Paul Sakoilsky / Graham Hibbert / Simon Bedwell  
Takayuki Yamamoto / Rob Voerman / Simon Morse  
Melanie Manchot / Stuart Bailey / Ed Ruscha / Ian Forsyth  
Jane Pollard / Phil Sawdon

[www.slashseconds.org](http://www.slashseconds.org)

/seconds.

the online journal of contemporary art and its research / published by Peter Lewis and Derek Horton / first three issues online now

**ABONNIEREN SIE EINE GROSSE BIBLIOTHEK  
UND EIN KLEINES MUSEUM MIT  
GEGENWARTSKÜNSTLERN.**

**SUBSCRIBE TO A LARGE LIBRARY AND A SMALL  
MUSEUM WITH CONTEMPORARY ARTISTS.**

Bitte benutzen Sie die  
Bestellkarte, die  
diesem Band beiliegt,  
und schicken Sie diese  
an folgende Adresse:

Please use the order  
form enclosed in this  
issue and send it to the  
following address:

**PARKETT**  
Quellenstrasse 27  
CH-8031 Zürich  
Tel. 41-44-271 81 40  
Fax 41-44-272 43 01

**PARKETT**

**PARKETT**  
145 Avenue of the Americas  
7<sup>th</sup> floor  
New York, NY 10013  
phone (212) 673 2660  
fax (212) 271 0704

THE PARKETT-SERIES WITH CONTEMPORARY ARTISTS · DIE PARKETT REIHE MIT GEGENWARTSKÜNSTLERN

[www.parkettart.com](http://www.parkettart.com)



# GUILLERMO KUITCA

## DAS LIED VON DER ERDE

### DAROS EXHIBITIONS 25.11.06 - 18.03.07

Donnerstag - Sonntag, 12 - 18 Uhr  
Limmatstrasse 268, 8005 Zürich  
[www.daros-latinamerica.net](http://www.daros-latinamerica.net)

[daros-latinamerica.net](http://daros-latinamerica.net)

**THE ATLAS GROUP** (1989-2004).  
A Project by **WALID RAAD**

**ROBERT KUSMIROWSKI** November 18 - February 11 2007 Opening: November 17  
January 20 - March 18 2007 Opening: January 19

**SPARTACUS CHETWYND** February 24 - April 22 2007 Opening: February 23 Performance: March 23

**COLLECTION - PART 1** March 24 - May 27 2007 Opening: March 23

**RACHEL HARRISON** April 28 - June 24 2007 Opening: April 27

**HENRIK OLESEN** June 2 - August 12 2007 Opening: June 1

**COLLECTION - PART 2** June 30 - August 12

**CHRISTOPH SCHLINGENSIEF** November 2 - January 13 Opening: November 1

**OLAF BREUNING** August 25 - October 21 Opening: August 24

**COLLECTION - PART 3** November 2 - January 13 Opening: November 1

**migrosmuseum**  
FÜR GEGENWARTSKUNST  
ZÜRICH

Tue/Wen/Fri 12am-6pm, Thu 12am-8pm, Sat/Sun 11am-5pm, Limmatstrasse 270, 8005 Zürich, T+41 44 277 20 50, F+41 44 277 62 86  
[www.migrosmuseum.ch](http://www.migrosmuseum.ch), [info@migrosmuseum.ch](mailto:info@migrosmuseum.ch). The Migros museum für gegenwartskunst is an institution of the Migros Culture Percentage.

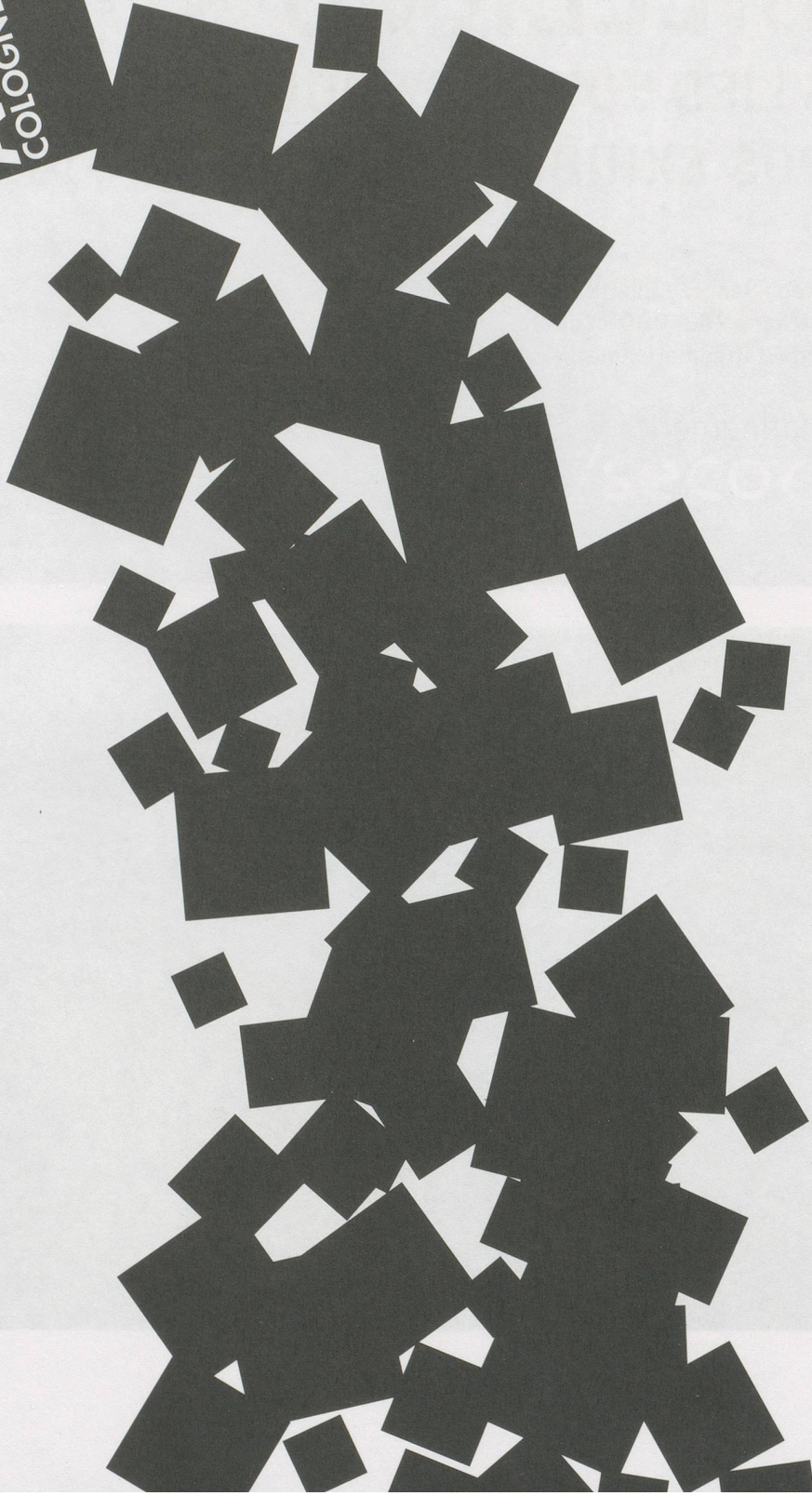
WWW.ARTCOLOGNE.COM

41<sup>st</sup> INTERNATIONAL FAIR

FOR MODERN AND CONTEMPORARY ART


18 – 22 APRIL 2007

ART  
COLOGNE



Koelnmesse GmbH  
Messeplatz 1  
50679 Cologne  
Germany

Tel. +49 221 821-3248  
Fax +49 221 821-3734  
[www.koelnmesse.com](http://www.koelnmesse.com)  
[artcologne@koelnmesse.de](mailto:artcologne@koelnmesse.de)

 koelnmesse



# Art | 38 | Basel | 13-17 | 6 | 07

The International Art Show – Die Internationale Kunstmesse  
Art 38 Basel, MCH Messe Schweiz (Basel) AG, CH-4005 Basel  
Fax +41/58-206 26 86, info@ArtBasel.com, www.ArtBasel.com

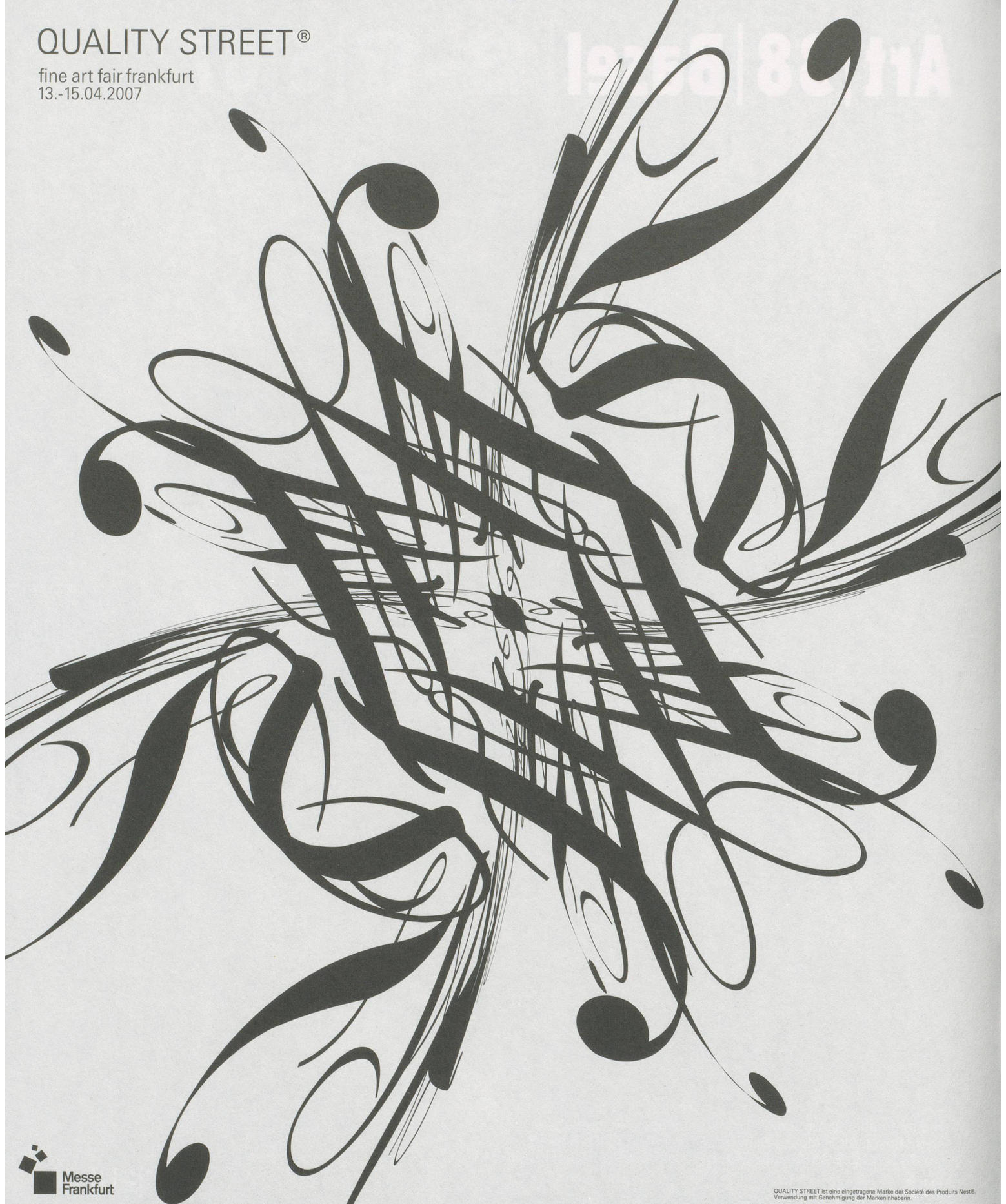
**mch**  
messe schweiz

 UBS

QUALITY STREET®

fine art fair frankfurt  
13.-15.04.2007

1958/80/11A



# WE'RE TUNED INTO YOUR COLLECTION

Atelier 4's new space in LIC, NY offers 40,000 sq.ft. of climate control storage, complimenting nearly two decades of excellence in the care and transportation of fine art works and antiques. With a team of experts to help manage your collection or travelling exhibition, and an international network of agents and clients from all sectors of the artworld - including galleries, museums, art fairs and auction houses - we are there MOVING ART FORWARD. [www.atelier4.com](http://www.atelier4.com)



PHOTO CREDIT-DANNY EVANS

COLLECTOR-**ED POTOKAR** OCCUPATION-**CONTRACTOR/MUSICIAN**  
COLLECTION-**VINTAGE TELEVISION SETS** CITY OF RESIDENCE-**ACCORD, NY**

# ARCO

07

| MADRID |



INTERNATIONAL  
CONTEMPORARY ART FAIR

FEBRUARY 15 TO 19 FERIA DE MADRID



IFEMA  
Feria de  
Madrid

LINEA IFEMA

INFOIFEMA 902 22 15 15  
EXPOSITORES 302 22 18 16  
INTERNACIONAL (34) 91 722 30 00  
FAX (34) 91 722 57 98

IFEMA  
Feria de Madrid  
28042 Madrid  
arco@ifema.es  
[www.arco.ifema.es](http://www.arco.ifema.es)



# Art | Basel | Miami Beach 6-9 | Dec | 07

Vernissage | December 5, 2007 | by invitation only  
Art Basel Conversations | December 7 to December 9, 2007 | 10 to noon  
Catalog order: Phone +49/711-44 05 204, Fax +49/711-44 05 220, sales@hatjecantz.de

The International Art Show – La Exposición Internacional de Arte  
Art Basel Miami Beach, MCH Swiss Exhibition (Basel) Ltd., CH-4005 Basel  
Fax +41/58-206 31 32, miamibeach@ArtBasel.com, www.ArtBasel.com

**mch**  
messe schweiz

 UBS

«Die besten  
Druckerzeugnisse  
entstehen  
durch Nachdenken.  
Und zwar vorher.»

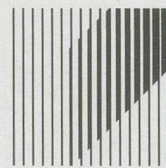


Mehr und mehr bestimmt die Qualität der Druckvorstufe die Qualität eines gedruckten Kommunikationsmittels. Deshalb tun wir alles für die perfekte Druckvorlage: mit modernsten und kompletten Instrumentarien in den Bereichen Satz und Bild im eigenen Haus. Mit unserem ausgebauten Projektmanagement stehen wir für den höchsten Qualitätsstandard auch während des eigentlichen Druckes ein, egal ob dieser in unserer eigenen oder in einer unserer Partnerdruckereien stattfindet. Wir betrauen damit nämlich immer die Druckerei mit dem geeignetsten Maschinenpark.

So garantieren wir unseren Kunden erfreuliche Druckerzeugnisse mit Mehrwert und weniger Kosten.

Damit ist die Zürichsee Druckereien AG für jeden Auftraggeber und für jedes Druckprojekt immer der richtige Partner.

Das freut unsere Kunden und uns natürlich auch.



Zürichsee  
Druckereien AG

**Ihr Partner am See  
für gedruckte Kommunikation**

Seestrasse 86  
CH-8712 Stäfa  
www.zsd.ch

Telefon 044 928 53 03  
Fax 044 928 53 10  
E-Mail: info@zsd.ch



SWISS INSTITUTE / CONTEMPORARY ART  
495 BROADWAY / 3RD FLOOR  
NEW YORK / NY 10012  
TEL 212.925.2035  
WWW.SWISSINSTITUTE.NET

**SI**

**VIDYA GASTALDON  
SOLO EXHIBITION: STOP  
BELIEVING, START KNOWING  
JAN 17 – MAR 10 2007**

**GEORG GATSAS  
THE PROCESS VII / EXHIBITION  
AND CONCERT SERIES  
MAR 21 – MAY 6 2007**

**COMING SOON: DANIELE BUETTI, FISCHLI / WEISS,  
SHIRANA SHAHBAZI, TOM BURR, WALTER PFEIFFER**





**Hans Josephsohn**  
Sculptures

Kesselhaus Josephsohn  
[www.kesselhaus-josephsohn.ch](http://www.kesselhaus-josephsohn.ch)  
[www.galerie-felixlehner.ch](http://www.galerie-felixlehner.ch)  
T+41 71 278 87 47

Wednesdays and Sundays,  
14.00 – 18.00 and by appointment  
during office hours

Sittertalstrasse 34  
CH-9014 St.Gallen  
[www.sitterwerk.ch](http://www.sitterwerk.ch)

**SITTERWERK**

**Robert Estermann** 2 March – 20 May 2007

**Model For a Museum** 21 Oct. 2006 – 11 Feb. 2007

Works from the collection, featuring the entire Minnich donation, a „Bilderzimmer“  
by Anton Henning and Allan Porter's „I Am a Museum“



dort und abwesend bewege (Detailansicht) © Robert Estermann, 2006

**Kunstmuseum Luzern Museum of Art Lucerne**

[www.kunstmuseumluzern.ch](http://www.kunstmuseumluzern.ch)

COMING SOON: DANIELE BUETTI, FISCHLI/WEISS,  
SHIRANA SHAHBAZI, TOM BUFR, WALTER PFEIFFER

SITTERWERK

# ASPEN **ART** MUSEUM

590 North Mill Street  
Aspen, Colorado, U.S.A.  
970.925.8050  
[www.aspenartmuseum.org](http://www.aspenartmuseum.org)

DIRECTLY AHEAD



**Amy Adler**

December 15, 2006 – February 4, 2007

**Markus Schinwald**

December 15, 2006 – January 28, 2007

**Like color in pictures**

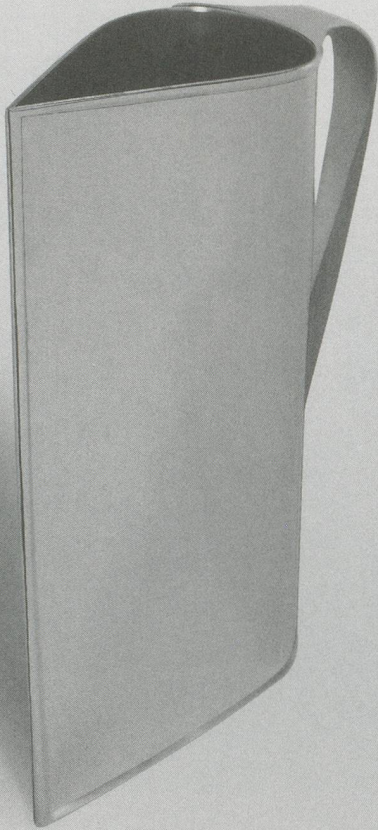
February 16 – April 15, 2007

**Tonico Lemos Auad**

February 16 – April 15, 2007

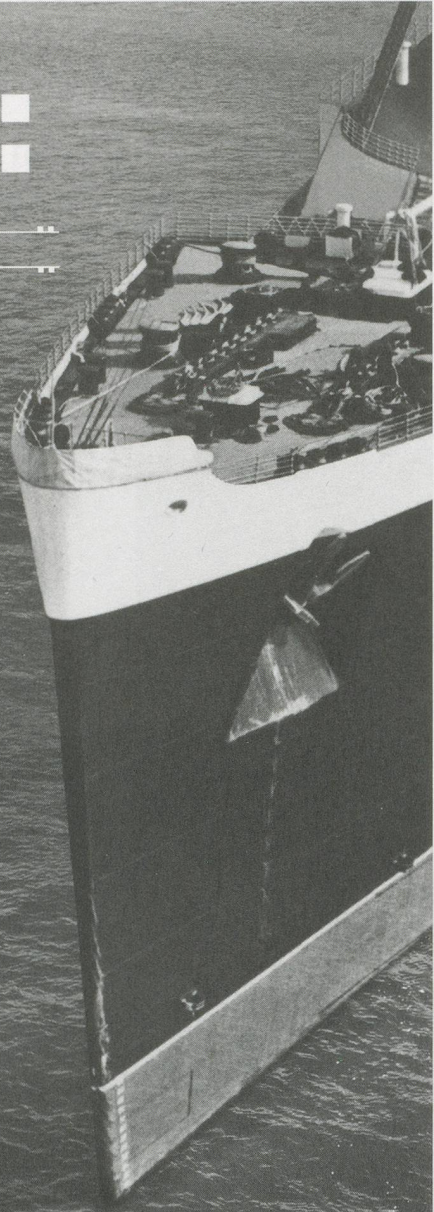
# Q:

Normandie pitcher, 1935  
Designed by Peter Müller-Munk  
Rome, NY  
The Wolfsonian-FIU, The Mitchell Wolfson, Jr. Collection



# A:

Cruisetiner, c. 1930



©2006 The Wolfsonian-Florida International University

# WOLFSONIAN

## THE MUSEUM OF THINKISM

1001 WASHINGTON AVENUE, MIAMI BEACH ■ WWW.WOLFSONIAN.ORG

Another way Florida International University makes Earth more interesting.

Kunsthhaus Bregenz

Marcel **Duchamp**

Damien **Hirst**

Jeff **Koons**

Gerhard **Merz**

**Re-Objec**

18 | 02 | - 13 | 05 | 2007

Joseph **Beuys**

Matthew **Barney**

Douglas **Gordon**

Cy **Twombly**

02 | 06 | - 09 | 09 | 2007

**Mythos**



Kunsthhaus Bregenz  
Karl Tizian Platz  
A-6900 Bregenz

Telefon (+43-5574) 485 94-0  
[www.kunsthhaus-bregenz.at](http://www.kunsthhaus-bregenz.at)

taglich 10 - 20 Uhr

Customers  
who  
bought  
*Parkett*  
also  
BOUGHT  
TATE ETC.

Fresh, intelligent and insightful, TATE ETC. presents the best writers and artists to offer a new perspective on art of the past, present and future.

Edited by Bice Curiger & Simon Grant  
Published three times a year  
Subscribe online at  
[www.tate.org.uk/tateetc/subscribe](http://www.tate.org.uk/tateetc/subscribe)  
Or call +44 (0)20 7887 8959

TATE ETC.

*Visiting and Revisiting Art etc.*

**COLLEGE ART ASSOCIATION  
CAA 95TH ANNUAL CONFERENCE**

**NEW YORK CITY  
FEBRUARY 14-17, 2007**

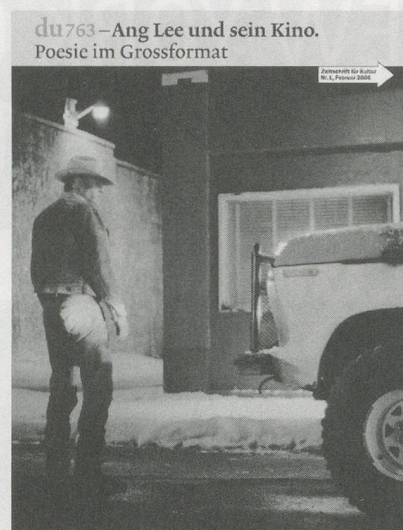
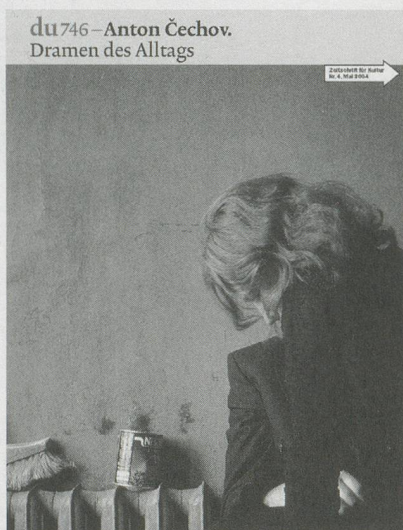
**REGISTER NOW!**

Providing Professional Services  
and Resources  
for Artists, Art Historians,  
and Students of the Visual Arts

[www.collegeart.org](http://www.collegeart.org)

---

**du – Zeitschrift für Kultur.** Seit 65 Jahren widmet sich **du** zehnmal im Jahr dem denkbar breitesten Kulturbegriff. Die Hefte aus den Bereichen Kunst, Literatur, Architektur, Fotografie, Musik und Zeitgeschehen bilden in ihrer Gesamtheit eine «Enzyklopädie der Gegenwart», die Nummer um Nummer fortgeschrieben wird. Ein Heft für moderne Zeitgenossen und alle Kulturinteressierten. Erhältlich im Buchhandel und an ausgewählten Kiosken. Einzelheftbestellungen und Abonnemente unter Telefon +41 (0)71 644 9112, Fax +41 (0)71 644 9190 oder unter [www.dumag.ch](http://www.dumag.ch)



---

**du – Zeitschrift für Kultur, ausgezeichnet mit dem Designpreis 2006 der Bundesrepublik Deutschland in Silber für die herausragende Gestaltung der Hefte.**

---



CAROLINA NITSCH CONTEMPORARY ART

WORKS ON PAPER • PHOTOGRAPHY • NEW MEDIA • PRINTS • MULTIPLES

# LOUISE BOURGEOIS

## HOURS OF THE DAY

SUITE OF 25 PANELS OF NATURAL COTTON CLOTH  
PRINTED WITH ARCHIVAL DYES AND EMBROIDERED  
EACH 17 1/2 X 27 INCHES (44.5 X 68.5 CM)  
EDITION OF 7

PUBLISHED BY  
CAROLINA NITSCH AND LISON EDITIONS  
NEW YORK 2006

MAIL: 101 WOOSTER STREET NEW YORK NY 10012  
GALLERY: 537 GREENWICH STREET NEW YORK NY 10013  
TEL 212 463 0610 • FAX 212 463 0614 • MOB 646 251 3804  
WWW.ARTNET.COM/CNITSCH.HTML • ACNITSCH@AOL.COM



Studio Arte Flückiger AG  
Stauffacherquai 46, 8004 Zürich  
Telefon 01-245 86 00  
Telefax 01-241 35 85  
E-Mail: studio.arte.ag@bluewin.ch

## MODERNE EINRAHMUNGEN

MUSEUMS-WECHSELRAHMEN MIT SCHWENKVERSCHLUSS

WIR HABEN ALLE RAHMEN FÜR DIE AUSSTELLUNGEN DER

**PÄRKETT** - EDITIONEN IM MUSEUM LUDWIG, KÖLN,  
IM LOUISIANA MUSEUM, DÄNEMARK, IM HILL SIDE FORUM,  
TOKIO, UND IM MUSEUM OF MODERN ART, NEW YORK,  
HERGESTELLT.

ZU UNSEREN KUNDEN ZÄHLEN:

KUNSTSAMMLER, MUSEEN, GALERIEN, INDUSTRIE UND PRIVATE.



[www.swisspartners.com](http://www.swisspartners.com)

**Entrust your assets to loyal hands.**  
The success of swisspartners and its clients is based on independence, professional competence, and integrity. Since 1993.

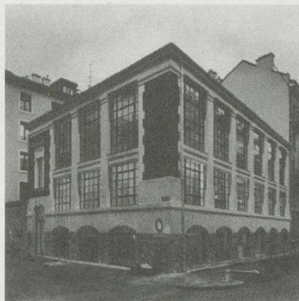
swisspartners Investment Network AG  
Am Schanzengraben 23 P.O. Box CH-8022 Zürich  
[info@swisspartners.com](mailto:info@swisspartners.com) [www.swisspartners.com](http://www.swisspartners.com)  
Zürich Basel Genève Vaduz

**swisspartners**  
Investment Network 

THE  
M  
O  
D  
E  
R  
N  
A  
R  
T  
I  
S  
T  
S  
O  
F  
T  
H  
E  
P  
A  
S  
T  
C  
E  
N  
T  
U  
R  
Y

rhona  
bitner  
14\_09\_06-  
21\_10\_06

ACES  
18\_05\_06-  
22\_07\_06



martin  
bigum  
16\_03\_06-  
29\_04\_06

alex  
brown  
16\_09\_05-  
22\_10\_05

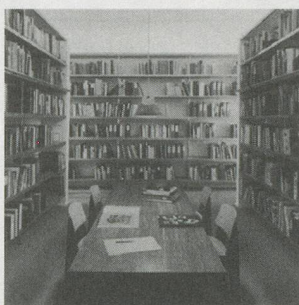


alessandro  
twombly  
20\_01\_05-  
05\_03\_05

luc  
andrié  
06\_11\_04-  
18\_12\_04

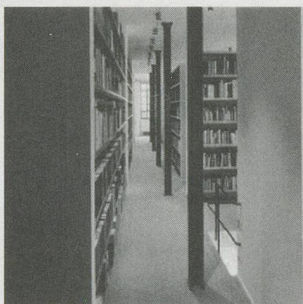
dan  
mccarthy  
16\_09\_04-  
23\_10\_04

raymond  
pettibon  
18\_03\_04-  
01\_05\_04



jean-luc  
verna  
18\_03\_04-  
01\_05\_04

mamie  
holst  
18\_09\_03-  
25\_10\_03



kiki  
lamers  
20\_11\_03-  
20\_12\_03

louise  
lawler  
20\_03\_03-  
03\_05\_03

5  
7  
2  
0  
2  
0  
1  
0  
3  
2  
0  
0

BFAS  
Blondeau Fine Art Services

5 rue de la Muse  
1205 Geneva - Switzerland  
T +41 (0)22 544 95 95  
F +41 (0)22 544 95 99  
philippe@bfasblondeau.com

■ exhibition  
THU-FRI 14h-18h30  
SAT 11h-17h  
■ office  
MON-FRI 9h-12h30 / 14h-18h30

www.bfasblondeau.com

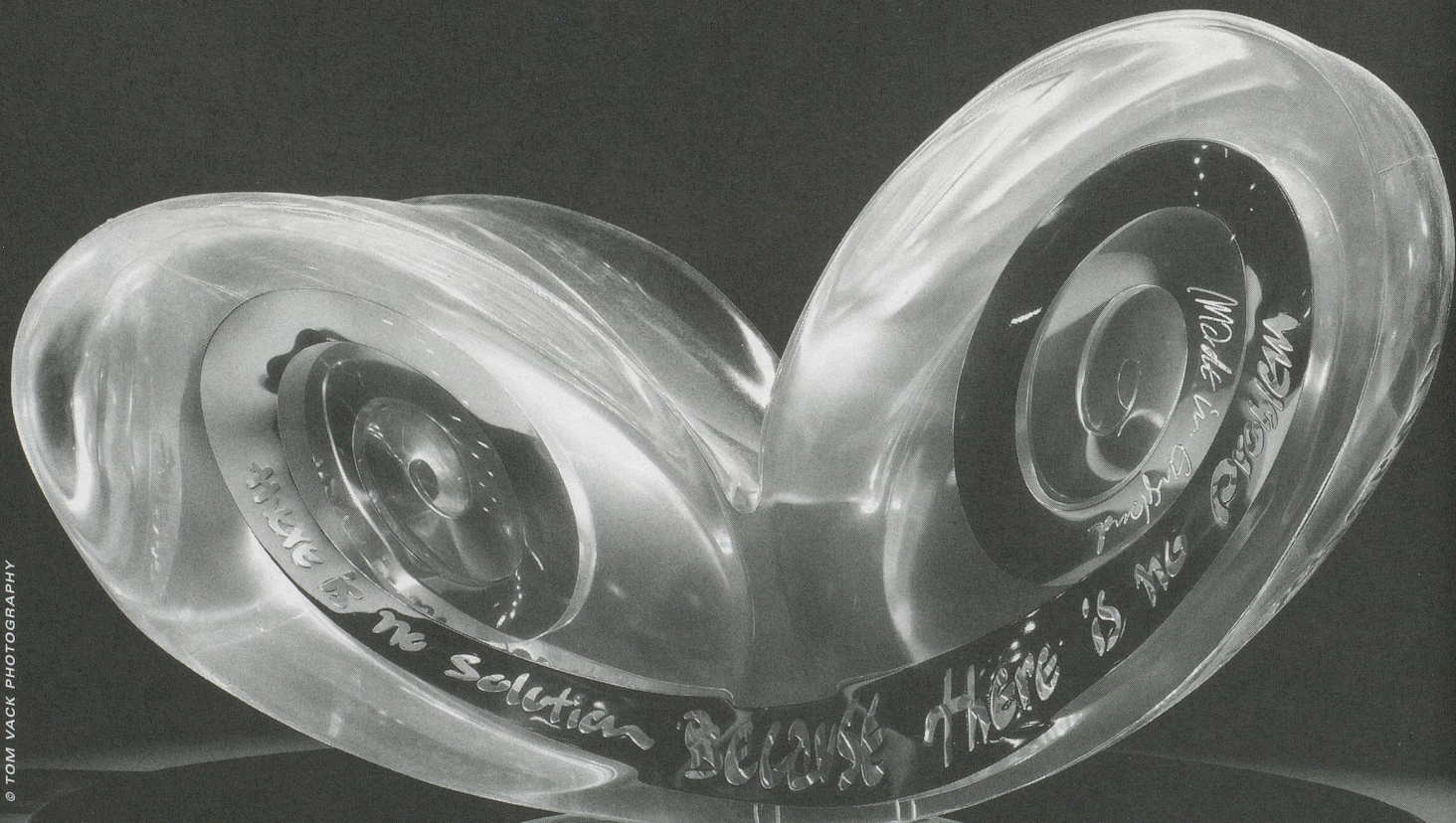
de PURY & LUXEMBOURG

LIMMATSTRASSE 264 8005 ZÜRICH TEL +41 1 276 80 20 FAX +41 1 276 80 21 INFO@DPLZH.COM

# R O N A R A D

THE DOGS BARKED

November 24 2006 - February 3 2007



**LONDON**

6 Haunch of Venison Yard  
off Brook Street  
London W1K 5EG  
United Kingdom  
T + 44 (0) 20 7495 5050  
F + 44 (0) 20 7495 4050  
london@haunchofvenison.com  
www.haunchofvenison.com

**Simon Patterson**  
20 January —  
24 February 2007

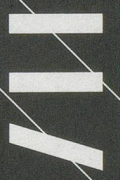
**Ian Monroe**  
2 March —  
31 March 2007

**ZÜRICH**

Lessingstrasse 5  
8002 Zürich  
Switzerland  
T + 41 (0) 43 422 8888  
F + 41 (0) 43 422 8889  
zurich@haunchofvenison.com  
www.haunchofvenison.com

**Ergin Çavuşoğlu**  
Quintet Without Borders  
2 February —  
10 March 2007

**Tony Cragg**  
16 March —  
21 April 2007



# galerie gmurzynska zurich



Archipenko

Arp

Beuys

Bill

Braque

Brusilovsky

Calder

Chagall

Chashnik

Robert Delaunay

Sonia Delaunay

van Doesburg

Dubuffet

Ender

Ernst

Exter

Feininger

Filonov

Fontana

Goncharova

Hodler

Jawlensky

Joostens

Judd

Kandinsky

Klee

Klein

Klucis

Klyun

de Kooning

Kounellis

Lagerfeld

Larionov

Laurens

Léger

Liessner-Blomberg

Lissitzky

Malevich

Mansouff

Matisse

Matyushin

Miró

Moholy-Nagy

Mondrian

Motherwell

Nevelson

Otero

Picabia

Picasso

Popova

Rodchenko

Röhl

Rothschild

Schwitters

Servranckx

Slimane

Soutine

Stepanova

Suetin

Taeuber-Arp

Tatlin

Torres-García

Twombly

Udaltsova

Vantongerloo

Wesselmann

Pat York

galerie gmurzynska zurich

Paradeplatz 2 · 8001 Zurich · Switzerland

Phone +41 44 226 70 70 · Fax +41 44 226 70 90

www.gmurzynska.com · galerie@gmurzynska.com



# Raytheon

## Vision, Strategy, Goals

### Vision

Be the most admired defense and aerospace systems supplier through world-class people and technology.

### Strategy

- Grow our position in core defense markets through a focus on key strategic pursuits, mission support, technology and Mission Assurance.
- Use the Strategic Business Areas to leverage domain knowledge of core defense markets — across the company — to achieve growth and to expand our Mission Systems Integration opportunities.
- Return Beechcraft® and Hawker® brands to a preeminent position.
- Be a Customer Focused company based on:
  - Performance – Promises made, promises kept.
  - Relationships – Listen, anticipate, respond and follow through with our Customers, partners and each other.
  - Solutions – Develop and provide superior Customer solutions working as One Company.

TOM SACHS  
ISLANDIA

JANUARY – FEBRUARY 2007

GALERIE THADDAEUS ROPAC  
7 RUE DEBELLEyme 75003 PARIS TEL: 331 4272 9900 FAX: 331 4272 6166 WWW.ROPAC.NET



**joel shapiro**

*sculptures*

through january 27, 2007

**robert rauschenberg**

*roci – borealis - urban bourbon*

february – april

**sean scully**

*new paintings*

may – june

**galerie jamileh weber**

waldmannstrasse 6 · ch-8001 zürich

tel +41 44 252 10 66 · fax +41 44 252 11 32

[www.jamilehweber.com](http://www.jamilehweber.com) · [info@jamilehweber.com](mailto:info@jamilehweber.com)

J  
o  
n

**K**  
**e**  
**s**  
**s**  
**l**  
**e**  
**r**

M  
a  
r  
i  
l  
y  
n

**M**  
**i**  
**n**  
**t**  
**e**  
**r**

A  
l  
b  
e  
r  
t

**O**  
**e**  
**h**  
**l**  
**e**  
**n**

C  
o  
l  
l  
a  
b  
o  
r  
a  
t  
i  
o  
n

A  
r  
t  
i  
s  
t  
s

**79**

# CHARLES LEDRAY

20 February - 24 March



**SPERONE WESTWATER**

415 West 13 Street New York 10014  
212/999-7337 fax 999-7338  
[www.speronewestwater.com](http://www.speronewestwater.com)

Who  
kale  
Olaf  
form  
al j  
sem  
The  
and  
vast  
  
Wie  
For  
Wen  
und  
die  
jede  
Ihre  
- un  
koll



What a difference between the "good old formalism" of the past and the kaleidoscopic sweep of today's treatment of form! When Ernesto Neto, Olaf Nicolai, and Rebecca Warren tackle the challenge of shaping and forming worlds of their own making, they know full well that their visual feats of alchemy and engineering will unlock an unruly array of semantic potential that changes with every work.

The personal universe that each inhabits could not be more different, and yet all three artists draw their energy and inspiration from the same vast pool of collectively conditioned being, perception, and thinking.

Wie weitgreifend und andersartig als in Zeiten des «guten alten Formalismus» doch die Beschäftigung mit der Form heute sein kann! Wenn Ernesto Neto, Olaf Nicolai und Rebecca Warren sich ans Gestalten und Formen machen, sind sie sich all der Bedeutungsmyriaden bewusst, die sie als Bild-Alchemisten und -Ingenieure auslösen und die sich bei jeder Arbeit immer wieder ganz anders entfalten.

Ihre individuellen Wirkungsuniversen könnten andersartiger nicht sein – und doch beziehen sich alle drei Künstler auf den grossen «Pool» des kollektiv konditionierten Daseins, Wahrnehmens und Denkens.

**Rebecca Warren**

Neal Brown / Martin Herbert /  
Catherine Lampert

**Olaf Nicolai**

Vincent Pécoil / Charles Esche /  
Anne von der Heiden

**Ernesto Neto**

Philip Ursprung / Paulo Herkenhoff /  
Anne von der Heiden

**Tirdad Zolghadr on Andro Wekua**

**Gabriele Schor on Cindy Sherman**

**Abraham Orden on Erwin Wurm**

**Marjorie Perloff on Vito Acconci**

**Cumulus from America: Kate Fowle**

**Cumulus from Europe: Simon C. Grant**

