

Editions for Parkett

Objekttyp: **Group**

Zeitschrift: **Parkett : the Parkett series with contemporary artists = Die Parkett-Reihe mit Gegenwartskünstlern**

Band (Jahr): - **(2011)**

Heft 88: **Collaborations Sturtevant, Andro Wekua, Kerstin Brätsch, Paul Chan**

PDF erstellt am: **22.07.2024**

Nutzungsbedingungen

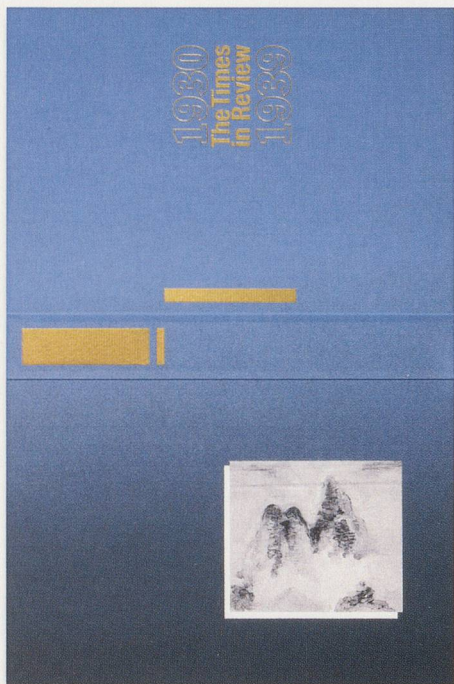
Die ETH-Bibliothek ist Anbieterin der digitalisierten Zeitschriften. Sie besitzt keine Urheberrechte an den Inhalten der Zeitschriften. Die Rechte liegen in der Regel bei den Herausgebern.

Die auf der Plattform e-periodica veröffentlichten Dokumente stehen für nicht-kommerzielle Zwecke in Lehre und Forschung sowie für die private Nutzung frei zur Verfügung. Einzelne Dateien oder Ausdrucke aus diesem Angebot können zusammen mit diesen Nutzungsbedingungen und den korrekten Herkunftsbezeichnungen weitergegeben werden.

Das Veröffentlichen von Bildern in Print- und Online-Publikationen ist nur mit vorheriger Genehmigung der Rechteinhaber erlaubt. Die systematische Speicherung von Teilen des elektronischen Angebots auf anderen Servern bedarf ebenfalls des schriftlichen Einverständnisses der Rechteinhaber.

Haftungsausschluss

Alle Angaben erfolgen ohne Gewähr für Vollständigkeit oder Richtigkeit. Es wird keine Haftung übernommen für Schäden durch die Verwendung von Informationen aus diesem Online-Angebot oder durch das Fehlen von Informationen. Dies gilt auch für Inhalte Dritter, die über dieses Angebot zugänglich sind.



EDITION FOR PARKETT 88

PAUL CHAN

THE LIBERTINE READER, 2011

Silkscreen on natural woven rayon cloth, with foil stamping, on wooden frame, 25 x 16 1/2 x 3/4". Printed by Atelier für Siebdruck, Lorenz Boegli, Zurich Ed. 35/XX, signed and numbered certificate

Siebdruck auf natürlich gewebtem Rayon-Leinen, mit Folienprägung, auf Holzrahmen, 63,5 x 42 x 1,9 cm. Gedruckt bei Atelier für Siebdruck, Lorenz Boegli, Zürich. Auflage 35/XX, signiertes und nummeriertes Zertifikat.

€ 2200 / US\$ 2800 / CHF 2800

NOT JUST CROSSED OUT BUT ALTOGETHER
INVISIBLE: A PRESENCE AS INDISPUTABLE
AS IT IS EXPLOSIVE.

DIE GESPANNTE OBERFLÄCHE
DER CHRONIK DES GESCHEHENS.

EDITION FOR PARKETT 88

STURTEVANT

DIALOGUE OF THE DOGS, 2005 / 2011

Animated film, 1 min. loop, on DVD, with case, inserted in Parkett 88.
Ed 35/XX, with signed and numbered certificate

Animierter Film, 1 Min. Loop, auf DVD, in Hülle, eingelegt in Parkett 88.
Auflage 35/XX, signiertes und nummeriertes Zertifikat

€ 2200 / US\$ 2800 / CHF 2800



I'D RATHER HAVE A CONVERSATION WITH A
CYNIC THAN A FUNDAMENTALIST. DOGS ARE MORE
FUN THAN ROCKS.

DIE WAHREN KYNIKER PREISEN SINGEND DAS LEBEN.

EDITION FOR PARKETT 88

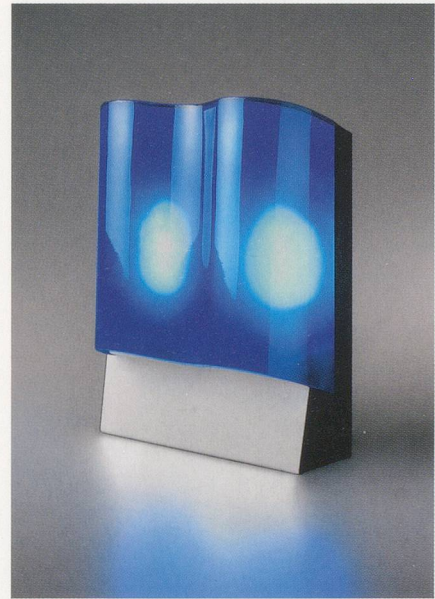
ANDRO WEKUA

BLACK SEA LAMP, 2011

Color glass lamp with metal base, conceived and designed by the artist, glass colored and bent by glassworks GmbH, casing cut from lacquered steel sheet, illuminated with 2 LED bulbs, electrical cable, fabricated and assembled by Kunstbetrieb AG Münchenstein, Switzerland, $7\frac{1}{4} \times 7\frac{1}{4} \times 3\frac{1}{8}$ ".
Ed. 35/XX, signed and numbered certificate.

Lampe mit gefärbtem Glas und Metall-Fassung, vom Künstler entworfen und gestaltet.
Gefärbtes und gewelltes Glas, hergestellt von Glassworks GmbH, Gehäuse aus geschnittenem und lackiertem Stahlblech, 2 LED Glühbirnen, Kabel, produziert und zusammengestellt von Kunstbetrieb AG Münchenstein, Schweiz. $18,3 \times 13,5 \times 8$ cm.
Auflage 35/XX, signiertes und nummeriertes Zertifikat.

€ 2600 / US\$ 3300 / CHF 3300



TRACE THE LIGHT OF THE LAMP WITH YOUR FINGER TO FEEL THE BLACKNESS OF UNDULATING WATERS.

ZWEIDEUTIGES OBJEKT: LICHT DER ERINNERUNG – ODER EIN AUS IHR GEBORGENES SOUVENIR?



POOH'S TIGGER SAYS THAT A TABLE IS TO PUT THINGS ON. AND THIS ONE?

EIN TISCH VON UNBEKANNTER HAND WIRD ZUM OBJEKT DES FORSCHENDEN AUGES.

EDITION FOR PARKETT 87

ANNETTE KELM

UNTITLED, 2010

C-print from 4 x 5" negative, on Fuji Crystal Archive DPII matt, paper size $16 \times 20\frac{5}{8}$ ", image: $14\frac{1}{2} \times 19\frac{1}{8}$ ", printed by Golab, Berlin.
Edition of 38/XX, signed and numbered certificate.

C-Print ab 4 x 5" Negativ, auf Fuji Crystal Archive DPII matt, Papierformat $40,5 \text{ cm} \times 52,4 \text{ cm}$, Bild $36,7 \text{ cm} \times 48,6 \text{ cm}$, gedruckt bei Golab, Berlin.
Auflage 38/XX, signiertes und nummeriertes Zertifikat.

€ 1400 / US\$ 1800 / CHF 1900



PARASITE PATCH „Ö“



EDITION FOR PARKETT 88

KERSTIN BRÄTSCH and DAS INSTITUT

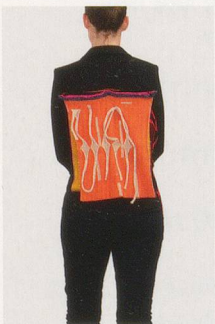
PARASITE PATCH from Schröderline 2011

In 4 versions each with 4 design layers /

In 4 Versionen, jede in 4 Design Variationen:

NOTHING NOTHING / THUS / Ä / Ö

€ 2200 / US\$ 2800 / CHF 2800



PARASITE PATCH „NOTHING NOTHING“

Knitted textile patch with 4 design layers,
made of custom dyed yarns, each layer: 15 x 12".

Designed by DAS INSTITUT (Kerstin Brätsch, Adele Röder).

Program and digital knitwear by Stoll, New York. Cotton yarn by
Filartex, Italy, silk/merino yarn by Cariaggi and Filpucchi, Italy.

To be individually attached to clothes with three snap buttons.

The Parasite Patch can be worn displaying each of the
4 different design layers.

Ed. 18 / X for each patch version,
with signed and numbered certificate.



PARASITE PATCH „Ä“



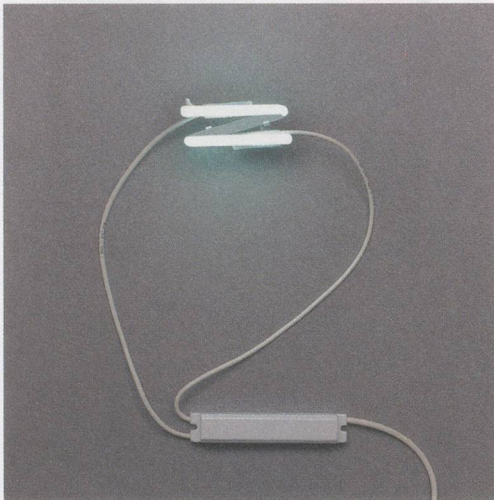
GRIPPING URBAN IDENTITIES: CHANGEABLE,
SELECTABLE AND INELUCTABLE.

DAS INSTITUT SCHAFFT VARIABLE SIGNALE
FÜR WECHSELNDE IDENTITÄTEN.



PARASITE PATCH „THUS“

Gestricktes Textilobjekt mit 4 Design Variationen,
hergestellt aus gefärbtem Garn, jede Design Variation 38 x 30,5 cm.
Gestaltet von DAS INSTITUT (Kerstin Brätsch, Adele Röder).
Programm und digitale Umsetzung von Stoll, New York,
Baumwollgarne von Filartex, Italien, Seiden- und Merinogarn von
Cariaggi und Filpucchi, Italien.
Zur individuellen Befestigung auf Kleidungsstücken mit drei Druck-
knöpfen. Der Parasite Patch kann mit jeder der 4 Design Variatio-
nen getragen werden.
Auflage 18 / X für jede Version,
mit signiertem und nummeriertem Zertifikat.



EDITION FOR PARKETT 87

CERITH WYN EVANS

E=Q=U=A=L=S, 2010

Neon light, 5 x 2 x 3/8", electrical power cable, transformer 6 x 7/8 x 7/8", with installation guide, production by NEON Line, Vienna. Edition of 35/XX, signed and numbered certificate.

Neonlicht, 12 x 5 x 1 cm, elektrisches Kabel, Transformer 15 x 2 x 2 cm, mit Installationsanleitung. Produktion: NEON Line, Wien. Auflage: 35/XX, signiertes und nummeriertes Zertifikat.

€ 2200 / US\$ 2800 / CHF 2800

EQUALLY BALANCED: WORDS LEFT AND RIGHT
IN THE MIND OF THE BEHOLDER.

IN DER LEERE DES RAUMS LEUCHTET DER
HINWEIS AUF (UN)BEKANNTE SYMMETRIEN.

EDITION FOR PARKETT 86

JOSIAH McELHENY

FROM AN ALTERNATIVE MODERNITY
(MIRROR FOR BRUNO TAUT), 2009

Colored glass, laminated between low-iron glass, low-iron chrome mirror, 18 1/2 x 14 x 3/4", approx. 11lb. Production by Schott architectural Solutions, Grüneplan, Germany. Edition of 35/XX, signed and numbered certificate.

Farbiges Glas, laminiert zwischen eisenarmem Glas, eisenarmer Chrom-Spiegel, 47 x 35,5 x 1,5 cm, ca. 5 kg. Produziert von Schott Architectural Solutions, Grüneplan, Germany, Auflage 35/XX, signiertes und nummeriertes Zertifikat.

€ 2200 / US\$ 2800 / CHF 2900

A REFLECTIVE OBJECT WITH SHADOW.

DIE STRUKTUR DES SPIEGELS ALS
REFLEX UTOPISCHER ENTWÜRFE.

