

Objektyp: **TableOfContent**

Zeitschrift: **Puls : Monatsheft der Gruppen IMPULS + Ce Be eF**

Band (Jahr): **21 (1979)**

Heft 3: **Sozialstatus in der Schweiz : zum Beispiel die Stadt Zürich**

PDF erstellt am: **21.07.2024**

Nutzungsbedingungen

Die ETH-Bibliothek ist Anbieterin der digitalisierten Zeitschriften. Sie besitzt keine Urheberrechte an den Inhalten der Zeitschriften. Die Rechte liegen in der Regel bei den Herausgebern. Die auf der Plattform e-periodica veröffentlichten Dokumente stehen für nicht-kommerzielle Zwecke in Lehre und Forschung sowie für die private Nutzung frei zur Verfügung. Einzelne Dateien oder Ausdrucke aus diesem Angebot können zusammen mit diesen Nutzungsbedingungen und den korrekten Herkunftsbezeichnungen weitergegeben werden. Das Veröffentlichen von Bildern in Print- und Online-Publikationen ist nur mit vorheriger Genehmigung der Rechteinhaber erlaubt. Die systematische Speicherung von Teilen des elektronischen Angebots auf anderen Servern bedarf ebenfalls des schriftlichen Einverständnisses der Rechteinhaber.

Haftungsausschluss

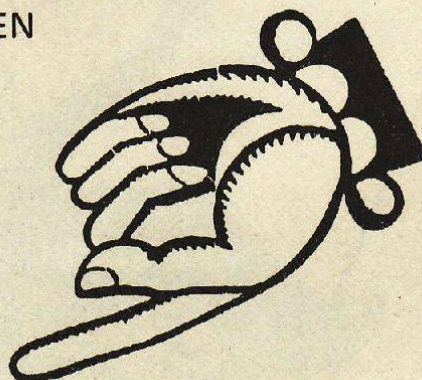
Alle Angaben erfolgen ohne Gewähr für Vollständigkeit oder Richtigkeit. Es wird keine Haftung übernommen für Schäden durch die Verwendung von Informationen aus diesem Online-Angebot oder durch das Fehlen von Informationen. Dies gilt auch für Inhalte Dritter, die über dieses Angebot zugänglich sind.

Ein Dienst der *ETH-Bibliothek*
ETH Zürich, Rämistrasse 101, 8092 Zürich, Schweiz, www.library.ethz.ch

<http://www.e-periodica.ch>

INHALT

	Seite
BRIEF AN DEN LESER	1
LESERECHO	2
SOZIALSTATUS IN DER SCHWEIZ: ZUM BEISPIEL DIE STADT ZÜRICH	3
PULS AKTUELL	16
Ce Be eF - NEUIGKEITEN	20
IMPULS - INTERN	21
KRÜPPOLOGIE	29
REGIONALGRUPPEN	31
FERIEN, TREFFEN, TAGUNGEN	33



VORSCHAU AUF DIE NÄCHSTEN NUMMERN DES PULS

April *Der bericht Lutz und seine folgen* (Hans Witschi)
Die leistungen der IV werden kritisch unter die lupe genommen
anhand von leserzuschriften.

Mai + Juni *Wohngemeinschaften für behinderte* (Hans Witschi)
Es gibt therapeutische WG's, aber es gibt keine WG's für behinder-
te und nichtbehinderte. Weshalb? Wo liegen die probleme? Diese
WG's wären dringend nötig für schwerstbehinderte.

Der Früh-Puls wird die werbenummer 1979 sein. Wir starten diese
im Sommer, damit bei werbeaktionen niemand an die füsse friert.
