

Zeitschrift: Revue suisse de photographie
Band: 9 (1897)
Heft: 5

Rubrik: Nos illustrations

Nutzungsbedingungen

Die ETH-Bibliothek ist die Anbieterin der digitalisierten Zeitschriften. Sie besitzt keine Urheberrechte an den Zeitschriften und ist nicht verantwortlich für deren Inhalte. Die Rechte liegen in der Regel bei den Herausgebern beziehungsweise den externen Rechteinhabern. [Siehe Rechtliche Hinweise.](#)

Conditions d'utilisation

L'ETH Library est le fournisseur des revues numérisées. Elle ne détient aucun droit d'auteur sur les revues et n'est pas responsable de leur contenu. En règle générale, les droits sont détenus par les éditeurs ou les détenteurs de droits externes. [Voir Informations légales.](#)

Terms of use

The ETH Library is the provider of the digitised journals. It does not own any copyrights to the journals and is not responsible for their content. The rights usually lie with the publishers or the external rights holders. [See Legal notice.](#)

Download PDF: 21.11.2024

ETH-Bibliothek Zürich, E-Periodica, <https://www.e-periodica.ch>



NOS ILLUSTRATIONS

PLANCHE I

Le lac des Quatre-Cantons et l'Axenstrasse.

Le phototype représentant cette vue classique est dû à M. Louis Détard, de Lyon, que nous remercions de sa communication. MM. Brunner et Hauser (Institut polygraphique), de Zurich, ont sù tirer un excellent parti de ce phototype.

PLANCHE II

Les Alpes vaudoises depuis la Vallée des Ormonds (Vaud).

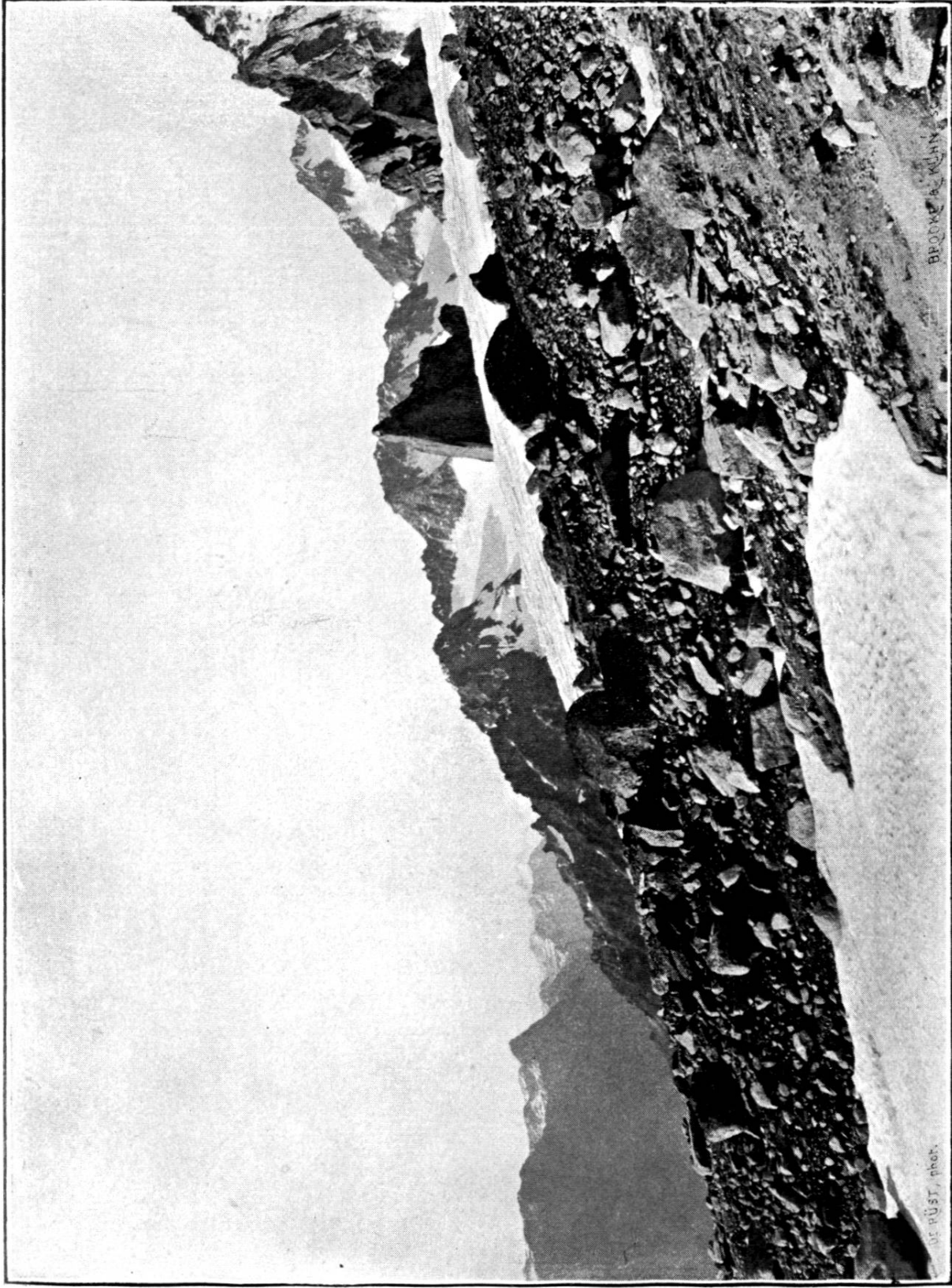
Ces jolies vues, bien alpestres, ont été prises par M. R. Demole au moyen d'un photosphère 9×12 . Ce format 9×12 , qui est excellent pour la plaine, est parfois un peu bas pour la montagne ; nous lui préférons le format 4×5 pouces anglais ou 8×9 cm. Ainsi, dans le cas de la vue n° 2 (Diablerets), avec une plaque 4×5 pouces, on eût eu un centimètre de plus pour le premier plan et cela n'eût rien gâté. Le tirage collographique est dû à M. G. Wolf, de Bâle, qui s'en est fort bien acquitté.

PLANCHE III

Clocher de Portallet et Glacier d'Orny.

Nous remercions M. le D^r Rust de nous avoir confié le cliché en similigravure établi d'après un de ses phototypes par MM. Brooke et Kuhne, de Genève.





Dr. Rüst, phot.

BROOKE & KUHN, S.

Phototype Dr RUST, Genève,

Similigravure MM. BROOKE & KUHN, Genève.

ŒLOCHER DU PORTALLET ET ŒLACIER D'ORNÏ

(VUE PRISE DEPUIS LA ŒABANE D'ORNÏ)