

Objektyp: **Advertising**

Zeitschrift: **Revue économique et sociale : bulletin de la Société d'Etudes Economiques et Sociales**

Band (Jahr): **71 (2013)**

Heft 1

PDF erstellt am: **21.07.2024**

Nutzungsbedingungen

Die ETH-Bibliothek ist Anbieterin der digitalisierten Zeitschriften. Sie besitzt keine Urheberrechte an den Inhalten der Zeitschriften. Die Rechte liegen in der Regel bei den Herausgebern.

Die auf der Plattform e-periodica veröffentlichten Dokumente stehen für nicht-kommerzielle Zwecke in Lehre und Forschung sowie für die private Nutzung frei zur Verfügung. Einzelne Dateien oder Ausdrucke aus diesem Angebot können zusammen mit diesen Nutzungsbedingungen und den korrekten Herkunftsbezeichnungen weitergegeben werden.

Das Veröffentlichen von Bildern in Print- und Online-Publikationen ist nur mit vorheriger Genehmigung der Rechteinhaber erlaubt. Die systematische Speicherung von Teilen des elektronischen Angebots auf anderen Servern bedarf ebenfalls des schriftlichen Einverständnisses der Rechteinhaber.

Haftungsausschluss

Alle Angaben erfolgen ohne Gewähr für Vollständigkeit oder Richtigkeit. Es wird keine Haftung übernommen für Schäden durch die Verwendung von Informationen aus diesem Online-Angebot oder durch das Fehlen von Informationen. Dies gilt auch für Inhalte Dritter, die über dieses Angebot zugänglich sind.

L'investissement sans risque qui vous déstabilise dans vos décisions quotidiennes

L'Agefi met chaque jour à votre disposition une rédaction à Genève, Lausanne, Zurich et Berne, qui suit et analyse l'actualité économique et financière locale, suisse et internationale.

Engagez-nous pour un investissement de CHF 58.30 par mois*!

*Abonnement annuel: CHF 700.- y compris l'accès complet au site, la newsletter, INDICES, Agefi Magazine, Agefi LIFE et le Swiss Financial Year Book.



Retrouvez l'intégralité de nos contenus sur www.agefi.com



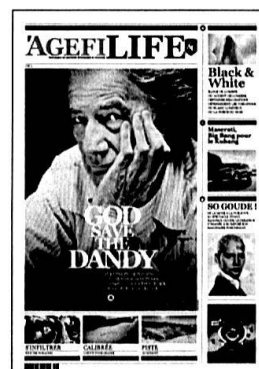
Lu - Ve
Kiosque / Abonnement



Mensuel
Encarté dans L'Agefi



6 parutions
Kiosque / Abonnement



7 parutions
Kiosque / Abonnement

Service client
abo@agefi.com
+41 41 329 23 01
Publicité
m.schaedel@agefi.com
+41 79 516 75 98

L'AGEFI
QUOTIDIEN DE L'AGENCE ÉCONOMIQUE ET FINANCIÈRE À GENÈVE

L'intelligence économique à portée de main