

Zeitschrift: Bulletin mensuel de la Chambre de commerce suisse en France
Herausgeber: Chambre de commerce suisse en France
Band: - (1928)
Heft: 81

Werbung

Nutzungsbedingungen

Die ETH-Bibliothek ist die Anbieterin der digitalisierten Zeitschriften. Sie besitzt keine Urheberrechte an den Zeitschriften und ist nicht verantwortlich für deren Inhalte. Die Rechte liegen in der Regel bei den Herausgebern beziehungsweise den externen Rechteinhabern. [Siehe Rechtliche Hinweise.](#)

Conditions d'utilisation

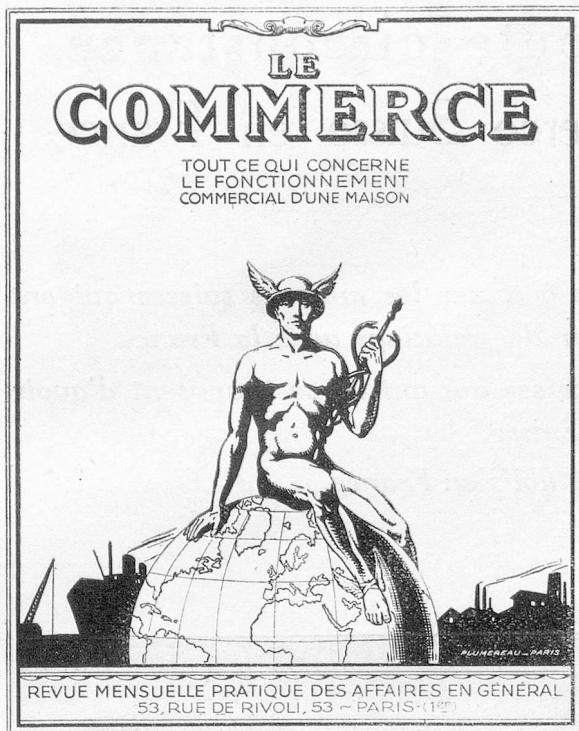
L'ETH Library est le fournisseur des revues numérisées. Elle ne détient aucun droit d'auteur sur les revues et n'est pas responsable de leur contenu. En règle générale, les droits sont détenus par les éditeurs ou les détenteurs de droits externes. [Voir Informations légales.](#)

Terms of use

The ETH Library is the provider of the digitised journals. It does not own any copyrights to the journals and is not responsible for their content. The rights usually lie with the publishers or the external rights holders. [See Legal notice.](#)

Download PDF: 31.01.2025

ETH-Bibliothek Zürich, E-Periodica, <https://www.e-periodica.ch>



Organiser votre campagne de vente, étudier la répartition de vos zones d'attaques entre vos divers représentants, surveiller leur activité, leur suggérer des groupements de visites, n'est-ce pas là, en ce moment, une de vos constantes préoccupations? Un instrument de travail remarquable pourra vous y aider: les Cartes industrielles de France vous présenteront d'une façon saisissante et claire toutes les usines d'une région, situées à leur emplacement exact et différenciées par des couleurs et des signes conventionnels suivant la nature de leur industrie. Le dépouillement ingrat de gros annuaires vous est évité par ce document-carte qui parle aux yeux. Un répertoire alphabétique accompagnant chaque carte vous permettra de plus d'organiser rapidement l'envoi de vos circulaires. Ne négligez pas un outil de travail qui vous fera gagner du temps, orientera vos efforts et vous suggérera des attaques de clientèle fructueuses.

Société de Documentation Industrielle,
20, rue de Lisbonne,
Paris (VIII^e)

Huiles spéciales

pour

Transformateurs

Interrupteurs

répondant à toutes les conditions
du Cahier des Charges de l'Union
des Syndicats de l'Electricité.

Adoptées par tous les grands constructeurs

Huiles minérales

pour tous usages

Filtre-presse

pour le filtrage et le séchage
des huiles pour transformateurs

H. Mercier & C^{ie}

14, Rue de Liège

Paris

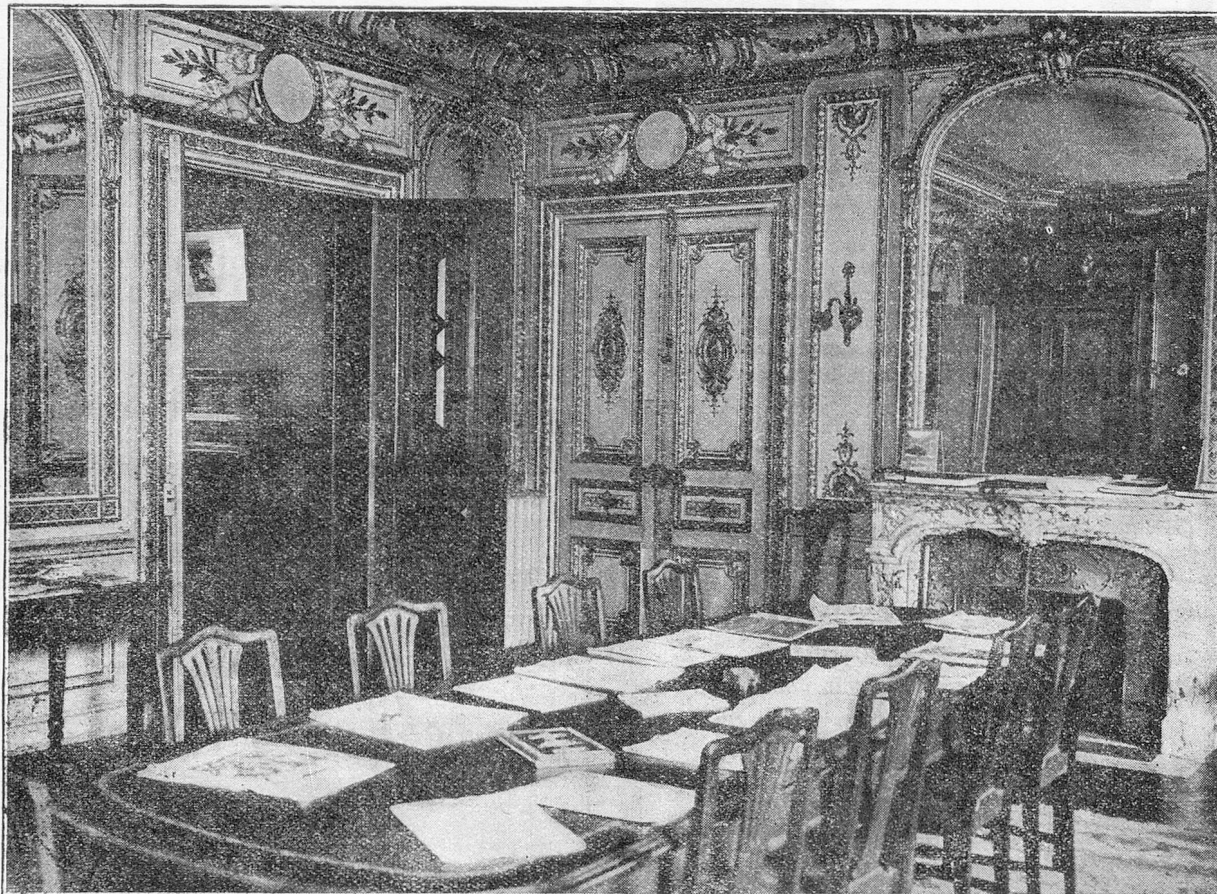
Téléphone : Louvre 23-09

Adressez-vous en toute circonstance à la Chambre de Commerce Suisse en France

*Elle rend de réels services à toutes les maisons suisses qui ont
ou se proposent d'avoir des relations avec la France.*

*A toutes les maisons françaises qui ont ou se proposent d'avoir
des relations avec la Suisse.*

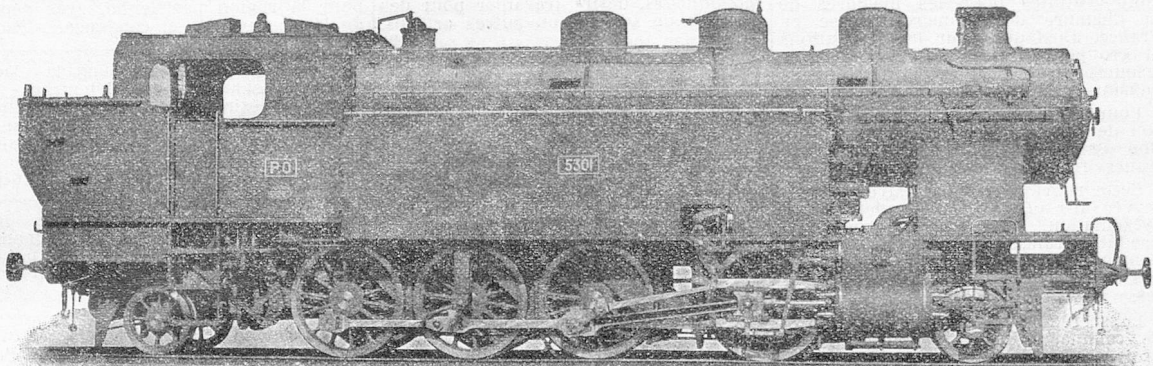
A tous les citoyens suisses établis en France.



Salle de réunion de la Chambre de Commerce Suisse en France où les délégués suisses ont tenu leurs conférences pendant toute la durée des négociations commerciales franco-suissees.

Société Suisse pour la Construction de Locomotives et de Machines

WINTERTHUR



LOCOMOTIVES

à vapeur et électriques, pour voie normale, voie étroite et voie large

Locomotives à adhérence, à crémaillère et locomotives mixtes.

Locotracteurs Diesel et à essence avec changement de vitesse à huile sous pression, système S. L. M. Breveté.

MOTEURS

DIESEL

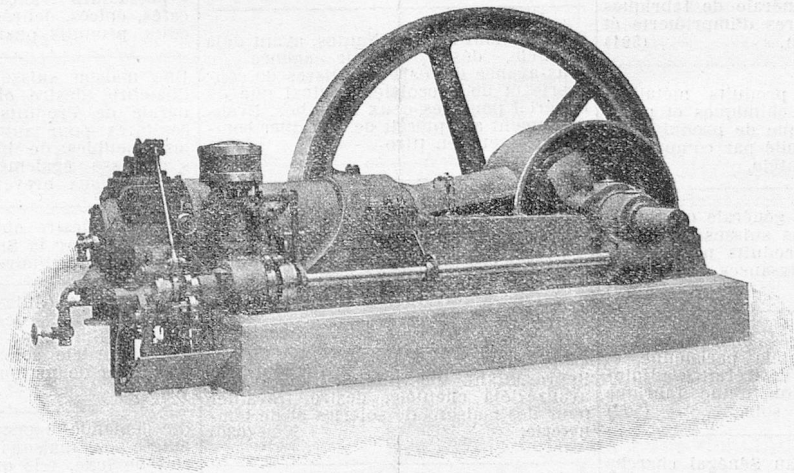
Verticaux

et

Horizontaux

SEMI-DIESEL

UTO



MOTEURS

Gaz pauvre

et

Gaz de Ville

GAZOGÈNES

pour tous

combustibles

MOTEURS DIESEL NOUVEAU MODÈLE SANS COMPRESSEUR
COMPRESSEURS ET POMPES A VIDE ROTATIFS BREVETÉS

Agence exclusive pour la France et ses colonies : **Etablissements Georges ANGST**

2, rue de Vienne, 2, PARIS (8^e)