

Zeitschrift: Revue économique franco-suisse
Herausgeber: Chambre de commerce suisse en France
Band: 10 (1930)
Heft: 2

Werbung

Nutzungsbedingungen

Die ETH-Bibliothek ist die Anbieterin der digitalisierten Zeitschriften. Sie besitzt keine Urheberrechte an den Zeitschriften und ist nicht verantwortlich für deren Inhalte. Die Rechte liegen in der Regel bei den Herausgebern beziehungsweise den externen Rechteinhabern. [Siehe Rechtliche Hinweise.](#)

Conditions d'utilisation

L'ETH Library est le fournisseur des revues numérisées. Elle ne détient aucun droit d'auteur sur les revues et n'est pas responsable de leur contenu. En règle générale, les droits sont détenus par les éditeurs ou les détenteurs de droits externes. [Voir Informations légales.](#)

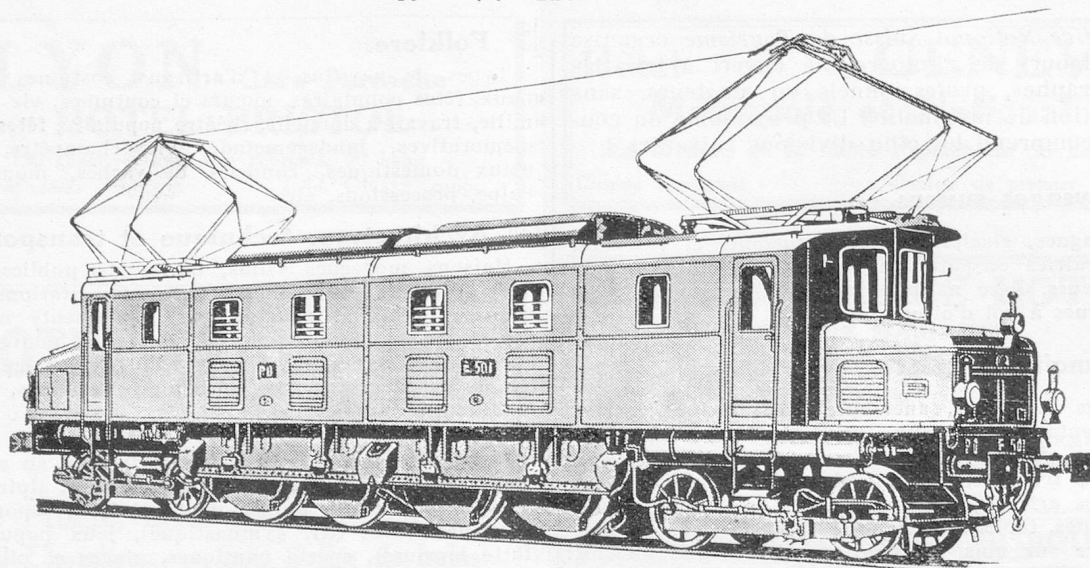
Terms of use

The ETH Library is the provider of the digitised journals. It does not own any copyrights to the journals and is not responsible for their content. The rights usually lie with the publishers or the external rights holders. [See Legal notice.](#)

Download PDF: 30.01.2025

ETH-Bibliothek Zürich, E-Periodica, <https://www.e-periodica.ch>

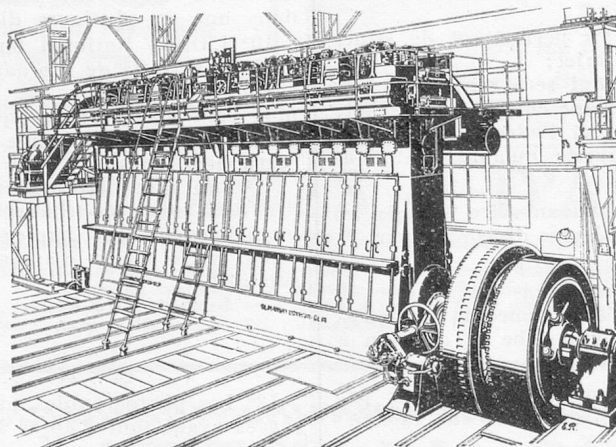
Société Suisse
 pour la Construction de Locomotives et de Machines
 à Winterthur



LOCOMOTIVES
 à vapeur et électriques, pour voies normale, étroite et large

Locomotives à adhérence, à crémaillère et locomotives mixtes.
 Locotracteur Diesel et à essence avec changement de vitesse à huile sous pression,
 Système S. L. M. Breveté.

MOTEURS
DIESEL
 Verticaux
 et
 Horizontaux
SEMI-DIESEL
UTO



MOTEURS
 Gaz pauvre
 et
 Gaz de Ville
GAZOGÈNES
 pour tous
 combustibles

MOTEURS DIESEL NOUVEAU MODÈLE SANS COMPRESSEUR
COMPRESSEURS ET POMPES A VIDE ROTATIFS BREVETÉS

Agence exclusive pour la France et ses Colonies : Etablissements Georges **ANGST**
 2, rue de Vienne, 2, PARIS (8^e)