

Objektyp: **Advertising**

Zeitschrift: **Revue économique franco-suisse**

Band (Jahr): **12 (1932)**

Heft 2

PDF erstellt am: **22.07.2024**

### **Nutzungsbedingungen**

Die ETH-Bibliothek ist Anbieterin der digitalisierten Zeitschriften. Sie besitzt keine Urheberrechte an den Inhalten der Zeitschriften. Die Rechte liegen in der Regel bei den Herausgebern. Die auf der Plattform e-periodica veröffentlichten Dokumente stehen für nicht-kommerzielle Zwecke in Lehre und Forschung sowie für die private Nutzung frei zur Verfügung. Einzelne Dateien oder Ausdrucke aus diesem Angebot können zusammen mit diesen Nutzungsbedingungen und den korrekten Herkunftsbezeichnungen weitergegeben werden. Das Veröffentlichen von Bildern in Print- und Online-Publikationen ist nur mit vorheriger Genehmigung der Rechteinhaber erlaubt. Die systematische Speicherung von Teilen des elektronischen Angebots auf anderen Servern bedarf ebenfalls des schriftlichen Einverständnisses der Rechteinhaber.

### **Haftungsausschluss**

Alle Angaben erfolgen ohne Gewähr für Vollständigkeit oder Richtigkeit. Es wird keine Haftung übernommen für Schäden durch die Verwendung von Informationen aus diesem Online-Angebot oder durch das Fehlen von Informationen. Dies gilt auch für Inhalte Dritter, die über dieses Angebot zugänglich sind.



Lait concentré sucré  
& Farine Lactée



Les Bébés Nestlé s'élèvent tout seuls!



# NESTLÉ

" les aliments qui donnent de bonnes joues "

GRATUITEMENT, ÉCHANTILLON LAIT OU FARINE & BROCHURE "ALIMENTATION & SOINS DES ENFANTS" (D'VIDAL)



NESTLÉ 6, Avenue Portalis  
PARIS (VIII<sup>e</sup>)

## RACCORDS EN FONTE MALLÉABLE

+GF+  +GF+

LEUR QUALITÉ ASSURE DES ÉCONOMIES CERTAINES

OUTILLAGE PERFECTIONNÉ *Sté A<sup>me</sup> pour la Vente des*  
**RACCORDS SUISSES**  
PARIS

ROBINETTERIE DE CHAUFFAGE




26, RUE DU CHEMIN VERT

## PAUL CAPIT

TRANSPORTS INTERNATIONAUX ET AGENCE EN DOUANE  
SIÈGE ET MAGASINS : St-LOUIS, près Bâle (Haut-Rhin) — TÉLÉPHONE 79  
où doivent être adressées toutes les demandes

**MAISONS à :**

BALE 13 (Suisse) — LAUTERBOURG (Ht-Rhin)  
— WËRT et BERG (Pfalz) — ECOUVIEZ  
(Meuse), téléph. n 2° — LAMORTEAU, ATHUS  
(Belgique) — LONGWY (Meurthe-et-Moselle) —  
PALMRAIN, KEHL, WINTERSDORF (Baden)  
— STRASBOURG, 4, rue du Vieux-Marché-aux-  
Vins, téléph. n° 64-29.

**AGENCES à :**

BUCHS-St-GALLEN (Suisse) — DELLE — GIVET  
(Ardennes) — SIERK et THIONVILLE (Moselle)  
— JEUMONT, BLANC-MISSERON (Nord) —  
MULHOUSE, COLMAR (Haut-Rhin) — BREI-  
SACH et NEUENBURG (Baden).

## ASSURANCES - - - de - - - toute nature

AVANT de CONTRACTER une ASSURANCE  
DEMANDER

Conseils et tous Renseignements gratuits à

**Louis MARMET**

ASSUREUR-CONSEIL

*Agréé près toutes les Compagnies Françaises, Suisses  
et Etrangères*

52, Rue de la Tour-d'Auvergne, PARIS (IX<sup>e</sup>)

Téléphone :  
TRUDAINE 54-73

R. C.  
Seine N° 142-728

Vie, Rentes viagères, Dotations, Retraites, Détournements,  
Vols, Incendies, Explosions, Chômages, Accidents  
Autos et Chauffeurs, Chevaux et Voitures, Individuelles.  
Domestiques, Collectives, Ouvrières (Lois de 1898-1906),  
Bris des glaces, Aviation, Responsabilité civile  
des Commerçants, Industriels, Particuliers, etc.  
Dégâts des Eaux, Mortalité des Animaux  
et Risques de toute nature.  
**ASSURANCE DES RISQUES DE GUERRES  
CIVILE ET ÉTRANGÈRE**

Vérification et Rectification de toute Police en cours  
Conseils sur toute question d'Assurances ainsi que :

**TOUS RENSEIGNEMENTS GRATUITS**

Expertises et Règlements des Sinistres

## A. Iselin & Co

Membres du  
New-York Stock Exchange

40, Wall Street, NEW-YORK

*Représentant pour l'Europe*

**B. DE CHARNACÉ**

44, Av. des Champs-Élysées, PARIS

Adresse Télégr. : Berselin, Paris

## LE SUD-OUEST ÉCONOMIQUE

6, Place Saint-Christoly — BORDEAUX

ORGANE DE PROPAGANDE ÉCONOMIQUE, DE DOCUMENTATION ET DE DÉFENSE  
DU COMMERCE, DE L'INDUSTRIE ET DE L'AGRICULTURE  
DES 21 DÉPARTEMENTS DU SUD-OUEST DE LA FRANCE

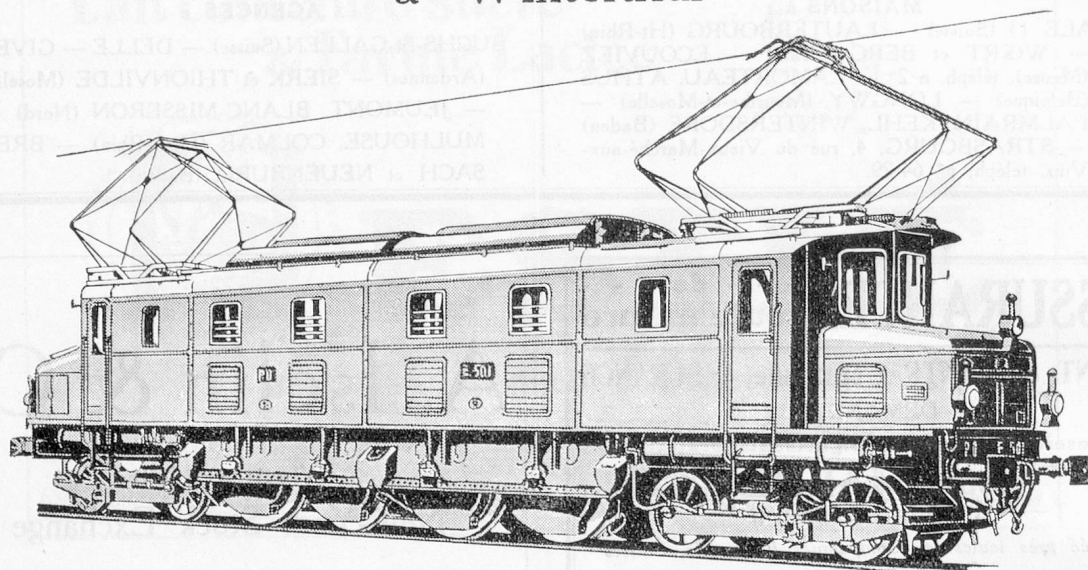
*La plus importante revue régionale française*

*La plus répandue en France, aux Colonies et à l'Étranger*

**Publicité de choix appréciée par toutes les grandes entreprises**



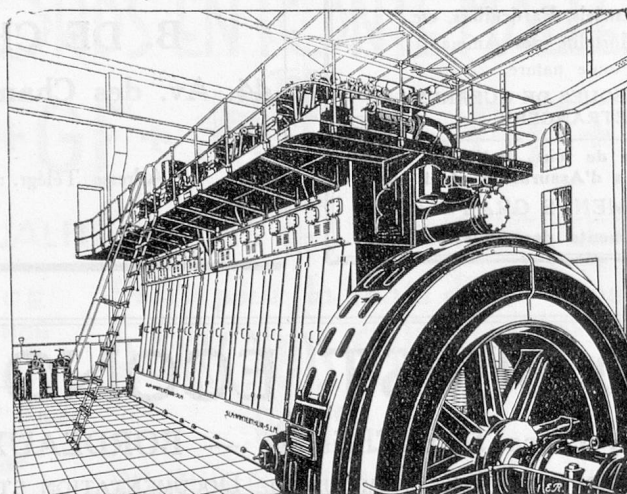
# Société Suisse pour la Construction de Locomotives et de Machines à Winterthur



## LOCOMOTIVES à vapeur et électriques, pour voies normale, étroite et large

Locomotives à adhérence, à crémaillère et locomotives mixtes.  
Locotracteur Diesel et à essence avec changement de vitesse à huile sous pression,  
Système S. L. M. Breveté.

**MOTEURS**  
**DIESEL**  
Verticaux  
et  
Horizontaux  
**SEMI-DIESEL**  
**UTO**



**MOTEURS**  
Gaz pauvre  
et  
Gaz de Ville  
**GAZOGÈNES**  
pour tous  
combustibles

**MOTEURS DIESEL NOUVEAU MODÈLE SANS COMPRESSEUR**  
**COMPRESSEURS ET POMPES A VIDE ROTATIFS BREVETÉS**

Agence exclusive pour la France et ses Colonies : Etablissements Georges ANGST  
2, rue de Vienne, 2, PARIS (8<sup>e</sup>)