

Objektyp: **Advertising**

Zeitschrift: **Revue économique franco-suisse**

Band (Jahr): **12 (1932)**

Heft 4

PDF erstellt am: **22.07.2024**

Nutzungsbedingungen

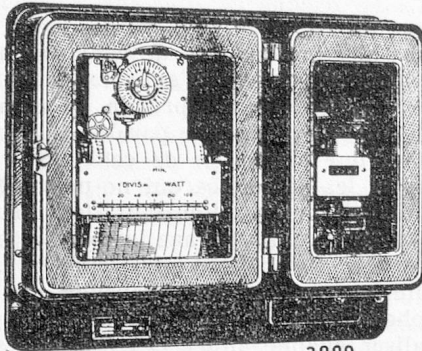
Die ETH-Bibliothek ist Anbieterin der digitalisierten Zeitschriften. Sie besitzt keine Urheberrechte an den Inhalten der Zeitschriften. Die Rechte liegen in der Regel bei den Herausgebern. Die auf der Plattform e-periodica veröffentlichten Dokumente stehen für nicht-kommerzielle Zwecke in Lehre und Forschung sowie für die private Nutzung frei zur Verfügung. Einzelne Dateien oder Ausdrucke aus diesem Angebot können zusammen mit diesen Nutzungsbedingungen und den korrekten Herkunftsbezeichnungen weitergegeben werden. Das Veröffentlichen von Bildern in Print- und Online-Publikationen ist nur mit vorheriger Genehmigung der Rechteinhaber erlaubt. Die systematische Speicherung von Teilen des elektronischen Angebots auf anderen Servern bedarf ebenfalls des schriftlichen Einverständnisses der Rechteinhaber.

Haftungsausschluss

Alle Angaben erfolgen ohne Gewähr für Vollständigkeit oder Richtigkeit. Es wird keine Haftung übernommen für Schäden durch die Verwendung von Informationen aus diesem Online-Angebot oder durch das Fehlen von Informationen. Dies gilt auch für Inhalte Dritter, die über dieses Angebot zugänglich sind.

LANDIS & GYR, S. A.

ZOUG (Suisse)



3009
"MAXIGRAPHE"

(MARQUE DÉPOSÉE)

APPAREIL ENREGISTREUR
DES PUISSANCES MOYENNES

REPRÉSENTATION GÉNÉRALE
POUR LA FRANCE ET LES COLONIES

COMPTEURS
D'ÉLECTRICITÉ
HORLOGES
DE CONTACT
INTERRUPTEURS
HORAIRE
AUTO-INTERRUPTEURS

JACQUES BERCHTOLD

12, RUE LAPEYRÈRE, PARIS (18^e)

TÉLÉPHONE : MARCADET 11-03

SOCIÉTÉ SUISSE D'ASSURANCE CONTRE LES ACCIDENTS

WINTERTHUR

Société Anonyme au Capital de 20 Millions de Francs Suisses dont 12 Millions versés
Fondée en 1875. — Etablie en France en 1876

Accidents de toute nature
Responsabilité civile -- Vol -- Cautionnement

Primes encaissées en 1931, francs suisses..... Fr. 69.192.102
(soit plus de 345.000.000 en monnaie française)

Réserves libres et techniques à fin 1931, francs suisses: 122.909.389
soit plus de 614 millions exprimés en monnaie française

Succursale française : **57, Boulevard Malesherbes, PARIS (8^e)**
(EN L'HOTEL DE LA SOCIÉTÉ)

R. C. Seine 29.125