

Le vingtième anniversaire de la Foire de Lyon

Objektyp: **Group**

Zeitschrift: **Revue économique franco-suisse**

Band (Jahr): **15 (1935)**

Heft 2

PDF erstellt am: **22.07.2024**

Nutzungsbedingungen

Die ETH-Bibliothek ist Anbieterin der digitalisierten Zeitschriften. Sie besitzt keine Urheberrechte an den Inhalten der Zeitschriften. Die Rechte liegen in der Regel bei den Herausgebern.

Die auf der Plattform e-periodica veröffentlichten Dokumente stehen für nicht-kommerzielle Zwecke in Lehre und Forschung sowie für die private Nutzung frei zur Verfügung. Einzelne Dateien oder Ausdrucke aus diesem Angebot können zusammen mit diesen Nutzungsbedingungen und den korrekten Herkunftsbezeichnungen weitergegeben werden.

Das Veröffentlichen von Bildern in Print- und Online-Publikationen ist nur mit vorheriger Genehmigung der Rechteinhaber erlaubt. Die systematische Speicherung von Teilen des elektronischen Angebots auf anderen Servern bedarf ebenfalls des schriftlichen Einverständnisses der Rechteinhaber.

Haftungsausschluss

Alle Angaben erfolgen ohne Gewähr für Vollständigkeit oder Richtigkeit. Es wird keine Haftung übernommen für Schäden durch die Verwendung von Informationen aus diesem Online-Angebot oder durch das Fehlen von Informationen. Dies gilt auch für Inhalte Dritter, die über dieses Angebot zugänglich sind.

Ein Dienst der *ETH-Bibliothek*
ETH Zürich, Rämistrasse 101, 8092 Zürich, Schweiz, www.library.ethz.ch

<http://www.e-periodica.ch>

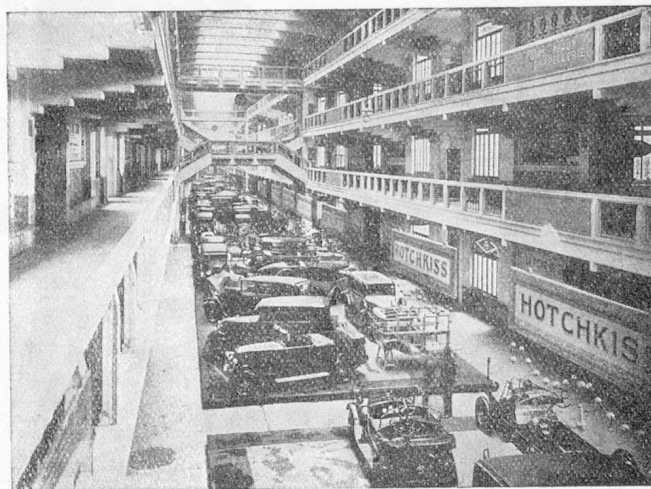
LE VINGTIÈME ANNIVERSAIRE DE LA FOIRE DE LYON

La Foire de Lyon célébrera, en 1935, le vingtième anniversaire de sa fondation. C'est en effet en mars 1916 qu'elle fut créée, comme nous le rappelions l'année dernière, à pareille époque, dans ces colonnes.

Née durant la guerre, la Foire a traversé victorieusement les variations brutales de l'économie. Vingt années de croissance et de perfectionnement témoignent de sa vitalité, et répondent de son avenir.

Les vues ci-contre du magnifique palais de la Foire sont le plus éloquent symbole du succès de l'entreprise. Il y a deux ans, alors que le marasme des affaires arrêtait les plus téméraires, la Foire n'a pas craint d'ouvrir au public le groupe nouvellement reconstruit de l'Alimentation, agrandi et amélioré, pourvu des installations d'eau et de chauffage qu'exige la dégustation des produits exposés. Partout, nous trouvons des aménagements nouveaux et heureux : vastes garages, salles de conférence, restaurants, etc.

Le caractère international de la Foire de Lyon n'a pas voulu que les exposants étrangers soient



isolés; ils se trouvent, dans leur groupe respectif, sur un pied d'égalité parfaite avec les exposants français. En mars 1934, 24 pays exposaient, et des acheteurs de 47 nations visitaient la Foire.

L'intérêt provoqué par la Foire sera, cette année, encore accru par l'Exposition et les Journées d'Etudes de la Navigation Intérieure, Fluviale et Lacustre, dont les assises se tiendront dans le Palais même de la Foire, et constitueront une attraction de plus.

La Suisse participera très largement à cette exposition. Notre Section Lyonnaise représentera l'Office Suisse d'Expansion Commerciale, les Chemins de fer Fédéraux, l'Office National Suisse du Tourisme, la Foire Suisse de Bâle, le Comptoir Suisse de Lausanne, le Laboratoire de Recherches Hydrauliques annexé à l'Ecole Polytechnique Fédérale, l'Association pour la Navigation du Rhône au Rhin, et l'Association de la Navigation sur le Rhin au lac de Constance.

Ainsi, à côté de notre rôle commercial, pourrions-nous assumer une mission de vulgarisation et démontrer les progrès techniques de l'industrie suisse.

